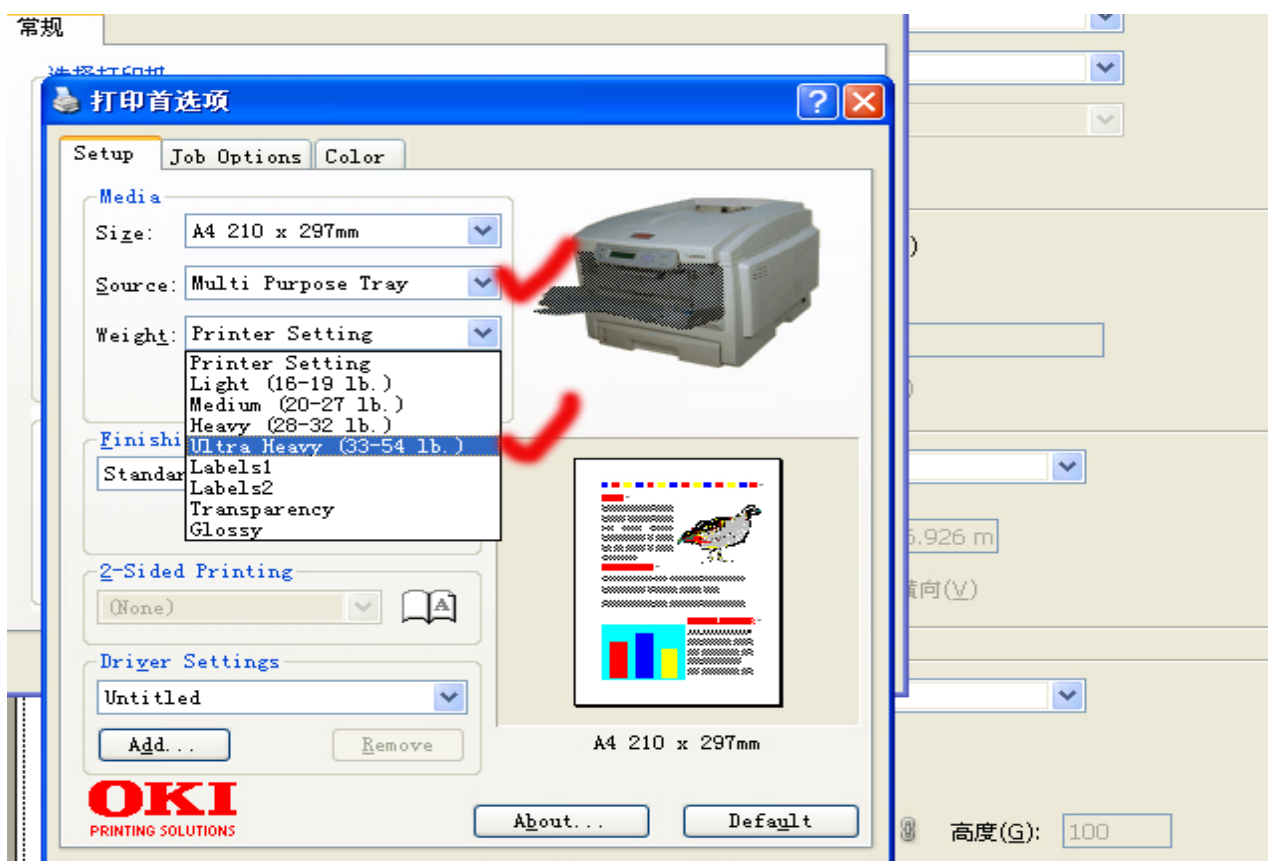


## 鐳射列印熱轉印紙在 OKI5600 雷射印表機的設置



品名	手送紙張選擇	壓燙溫度 X 時間
TL-150H	64--74g/m <sup>2</sup> <b>Light</b>	185°X 15 秒 溫撕
TL-150M	64--74g/m <sup>2</sup> <b>Light</b>	185°X 15 秒 溫撕
TL-150	75--120g/m <sup>2</sup> <b>Medium</b>	185°X 15 秒 冷/熱撕
TL-150R	121--150g/m <sup>2</sup> <b>Heavy</b>	185°X 15 秒 熱撕
TWL-300	151--203g/m <sup>2</sup> <b>Ultra Heavy</b>	165°X 25 秒
TSL-300	151--203g/m <sup>2</sup> <b>Ultra Heavy</b>	165°X 25 秒

特別注意：

1. 以上為鐳射列印熱轉印紙在 OKI5600 雷射印表機列印的設置及測試經驗，也可供其他雷射印表機型參考。
2. 不同品種的鐳射熱轉印紙，**在雷射印表機的列印首選項中必需選擇相對應的克重**，否則可能產生圖片列印不完全或者轉印紙粘在印表機裏面。

**Fuzhou alizarin coating co., ltd.**

Add: No.60 building, Jinshan Juyuanzhou Industrial Park, No.618 Jinshan road , Fuzhou ,

Fujian. Tel: 0086-591-83766293 83766295 Fax: 0086-591-83766292

E-mail: [sales@alizarin.com.cn](mailto:sales@alizarin.com.cn)

<http://www.alizarin.com.cn>