



Membrane tube diffuser

应用

- 膜管曝气器，工业和市政污水处理厂，压力曝气出细密气泡，生化池内氧气输入促进硝化作用，永久性和间歇性通风，固定床和生物反应器内氧气输入及循环，生化池完全混合，砂阱百叶窗通风，河流和湖泊治理，水产养殖，养殖渔业

特性

- 比市场上标准的EPDM和硅胶扩散器更为节能，因为能源更少流失
- 极长的使用寿命，不会硬化，因为薄膜不含塑化剂
- 可用范围广：一般操作：3-8，最小1，最大15，净化操作18N立方米/小时

- 较高的氧气输入，即使在低密度系统中也能输入氧气
- 优质均匀的气泡，源于优良的穿孔技术
- 快速简易的安装
- 极其抗撕裂，耐磨（机械强度是大部分EPDM和硅胶材料的2.5-4倍）
- 良好的耐废水和城市污水符合最近DWA-M 115条款规定
- 耐微生物及水解
- 良好的低温柔性
- 符合 RoHS 规定

温度范围

- 40°C 至 90°C
- 短时间可达125°C

结构

管壁：特殊聚氨酯 (Pre-PUR®)；管壁厚度约为0.6毫米；接头身体：聚丙烯；卡箍：不锈钢1.4301/AISI 304/W2/INOX

定制化交货

- 可根据要求提供更多直径和长度产品
- 透明 (标准)
- 特殊颜色：全部着色
- 客户定制喷码

尺寸 mm	内径 mm	内部 螺纹	长度 毫米	通风装置 长度 毫米	重量 千克/个	订购代码
----------	----------	----------	----------	------------------	------------	------

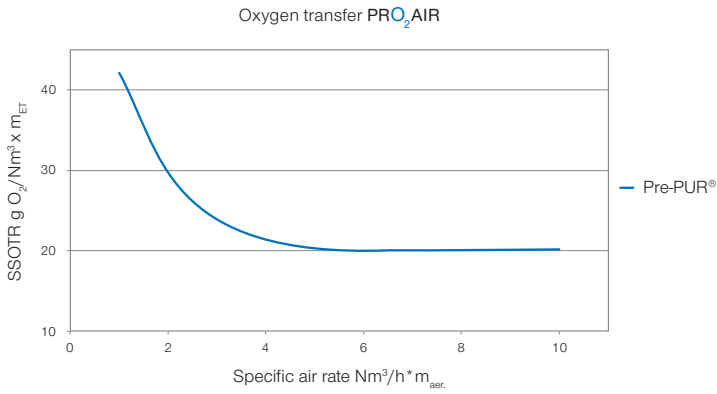
库存尺寸 订购代码: 卡箍: 不锈钢 (INOX) 1.4301 (标记) = AISI 304						
63	64,5	3/4	570	500	0,700	601-0570-2702
63	64,5	3/4	820	750	1,000	601-0820-2702
63	64,5	3/4	1070	1000	1,300	601-1070-2702

更多的生产长度 m; 卡箍: 不锈钢 (INOX) 1.4301 (标记) = AISI 304						
63	64,5	1	570	500	0,700	601-0570-2712
63	64,5	1	820	750	1,000	601-0820-2712
63	64,5	1	1070	1000	1,300	601-1070-2712

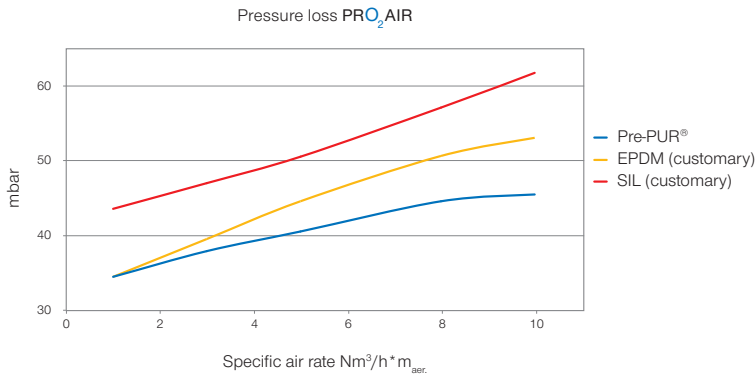
更多的生产长度 m; 卡箍: 不锈钢 (INOX) 1.4571 (标记) = AISI 316Ti						
63	64,5	3/4	570	500	0,700	601-0570-2722
63	64,5	3/4	820	750	1,000	601-0820-2722
63	64,5	3/4	1070	1000	1,300	601-1070-2722
63	64,5	1	570	500	0,700	601-0570-2742
63	64,5	1	820	750	1,000	601-0820-2742
63	64,5	1	1070	1000	1,300	601-1070-2742

过压和欠压阈值操作建议值，产品可承受高载荷的要求。弯曲半径通过软管内壁的弯曲度来测量。诺锐保留技术修改的权利。所有指定的数值都是近似值，在室温20°C下取得。

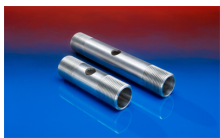
请参阅安装，操作和维护手册，和其他技术资料请浏览www.norres.com。诺锐保留技术修改的权利。所有指定的数值都是近似值，在室温20°C下取得。



Oxygen supply capacity/ yield refer to full floor aeration with an arrangement density of 19% and a blow-in depth of 1,80 m. Measured in clean water according to DWA-M 209. The efficiency and reliability of NORRES membrane tube diffuser can be increased by optimising and adapting the operating parameters. The permanent elasticity of the membrane has a crucial influence on the uniformity of the opening characteristic of the slit perforation over the full operating range. This in turn ensures a largely constant performance of the fine-bubble, compressed air aeration system.



附件



CONNECT 684



CONNECT 685



CONNECT 683