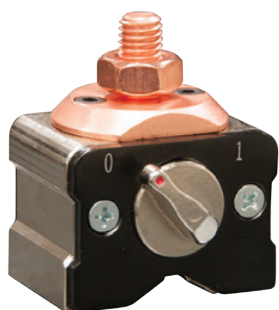


焊接地极产品

焊接地极磁铁 (焊接过程中可以保证吸附在工件表面, 并瞬间接地)



- 地极磁铁对工件要求低, 安装使用快捷、便利。
- 磁铁提供了强有力的磁性, V型加工面可用于定位吸附在圆形工件上。
- 铜接触头定位在地极磁铁顶部, 可方便焊接电缆进行360°旋转。



无剩磁: 开关关闭后, 残余磁力小于0.0005 kg



地极线可以360°旋转



可以吸附到圆形工件上



拨动开关, 可方便吸附或脱离工件

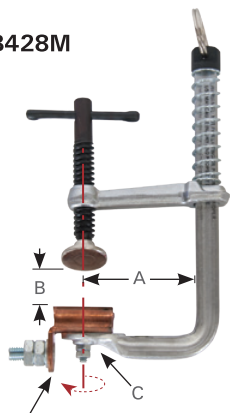
型号	电流 (A)	外形尺寸 (mm)	磁性吸力 (kg)	重量 (kg)	整包装数量
GM203	300 (@60%接电持续率)	50 x 50 x 64	20	0.5	30
GM205	500 (@60%接电持续率)	50 x 70 x 64	50	1.1	30

焊接地极F夹

双重功能, 既是夹钳又是地极。

- 最大可承受持续电流300 AMPS。
- 铜接头, 接地线铜套可旋转360°。
- U型槽接头适用于圆形或异形工件。

GB428M



绝缘铜接触转轮



焊接地极钳

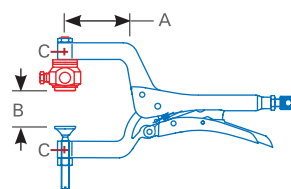
较强夹持力提高电流的稳定性, 降低能耗。

- 可提高电焊机工作的稳定性。
- 工作时, 地线无电流分流现象, 无局部发热。
- 降低电耗, 延长电缆的使用寿命。
- 地线联接紧固、可旋转, 使用安全方便。

地极头

- 地极头凹槽设计可减少焊渣颗粒的飞溅。
- 侧面螺钉提供安全、可靠的电缆连接。

GP950



地极头最大可承受450 AMPS @60%接电持续率使用3/0电缆

型号	电流	电缆尺寸	总长 (mm)	最大开口A (mm)	喉深B (mm)	螺纹孔C (mm)	夹持力 (kg)	重量 (kg)	整包装数量	可选配 V形压脚
GP950	450 (@60%接电持续率)	2/0 - 95	280	64	89	M 10	180	1.1	12	XFV
GP951	530 (@60%接电持续率)	3/0 - 95	280	64	89	M 10	180	1.1	12	XFV
GB428M	300 (@60%接电持续率)	-	180	75	64	M 6	100	0.4	20	XDA2, XDA2S