

AIHY35 系列



主要特点:

- 重载型工业级空心轴编码器
- 抗振动、抗冲击能力强, 适用重载环境
- 采用不破碎码盘, 高性能抗震, 坚固可靠
- 不锈钢轴内置PEEK绝缘轴套, 高机械强度+耐磨性强
- 绝缘型空心轴, 隔离轴电流干扰, 电气绝缘可达2.5KV

应用范围:

- ✓ 速度传感、角度、距离、轨迹、倾斜
- ✓ 港口起重运输机械、风力发电设备
- ✓ 钢铁冶金设备、造纸印刷、纺织机械
- ✓ 大型驱动器和发电机等
- ✓ 非防爆环境下使用

机械数据

符合标准

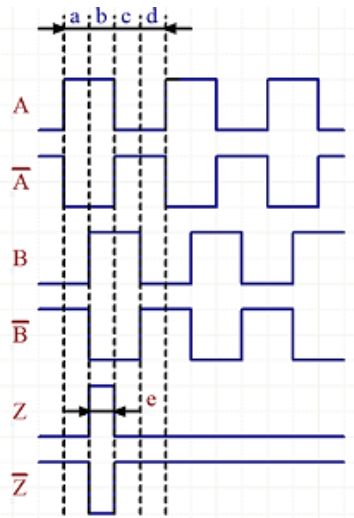
材料	外壳: 铝外壳 (硬质阳极氧化及粉末涂层) 法兰: 铝法兰 (硬质阳极氧化) 轴: 不锈钢 304; 内置绝缘轴套 PEEK	CE 认证 有 发射干扰 EN61000-6-4 抗干扰 EN61000-6-2
轴负载	轴向: 100N 径向: 300N	符合 ISO9001:2015 质量管理体系要求
防护等级	IP66	
最高转速	≤6000RPM	
冲击	<1000 m/s ² (11ms)	
震动	<100 m/s ² (50Hz—2000Hz)	
重量	≈1100g	
工作温度	-40℃...+80℃	
存储温度	-40℃...+85℃	

PEEK: 聚醚醚酮树脂是一种性能优异的特种工程塑料, 绝缘、机械性能优异、耐化学品腐蚀、阻燃、耐剥离性、耐磨性, 超强的机械性能可用于高端的机械、核工程和航空等科技

电气数据

输出形式	推挽 (兼容HTL)	RS422 (兼容TTL)
分辨率	最大2500ppr	最大2500ppr
电源电压	DC10-30V	DC5V 或 DC10-30V
反极性保护	有	有
消耗电流 (空载)	≤80mA	≤80mA
负载电流 (每通道)	≤60mA	≤60mA
响应频率	≤120KHz	≤120KHz
上升沿时间 (Tr)	≤200nS	≤200nS
下降沿时间 (Tf)	≤200nS	≤200nS
信号高电平	≥Vcc x 70%	≥2.5VDC
信号低电平	≤0.5VDC	≤0.5VDC

信号输出



从轴端方向看，顺时针(CW)旋转输出的波形图

A, B, C, D = T/4 ±10%

E = T/4 ±10%

电气连接

信号	电缆	插座(编码器端)
编码器	8芯	10针军标5015 (C5)
	ADL-822D 双绞屏蔽 专用电缆	
Vcc	棕 BN	D
0V	白 WH	F
A	绿 GN	A
B	黄 YE	B
Z	灰 GY	C
A-	粉 PK	H
B-	蓝 BU	I
Z-	红 RD	J
G *	屏蔽	G

注* 屏蔽线(Shield)内部默认接外壳

选型说明

A	I	H	Y	35	—	—						
---	---	---	---	----	---	---	--	--	--	--	--	--

孔径
见表一

分辨率
500, 512, 600
1000, 1024
(其它脉冲请咨询)

输出信号
3=A, B, Z
6=A, B, Z
A-, B-, Z-

电源电压
A=5VDC
D=10-30VDC

输出形式
R=RS422 TTL
P=推挽 HTL

特殊参数

出线方式

GR=径向, 电缆1米

C5R=径向, 插头10针军标5015

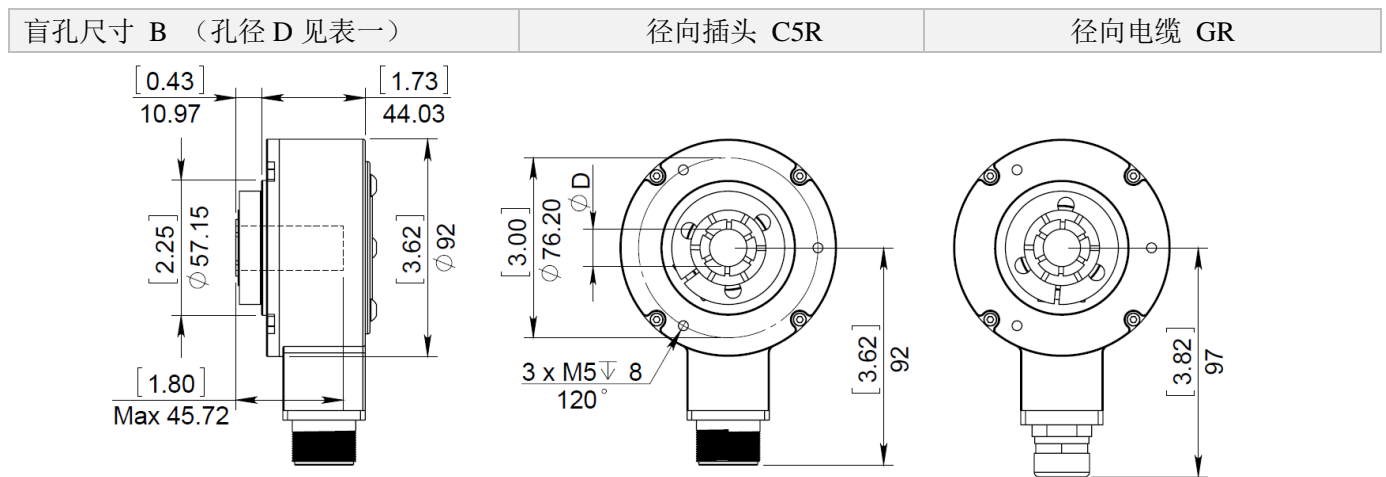
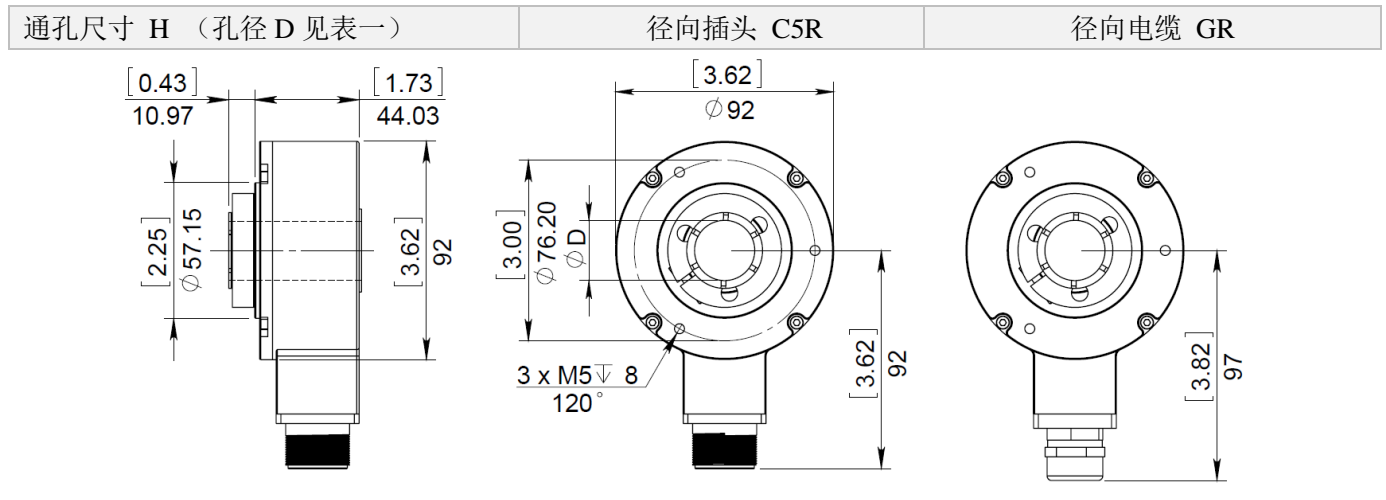
表一:

订购代码		孔径尺寸Ø (英寸与毫米对应表)	
H 通孔 B 盲孔	10	1"	25.40 mm
	87	7/8"	22.225 mm
	75	3/4"	19.05 mm
	62	5/8"	15.875 mm
	50	1/2"	12.70 mm

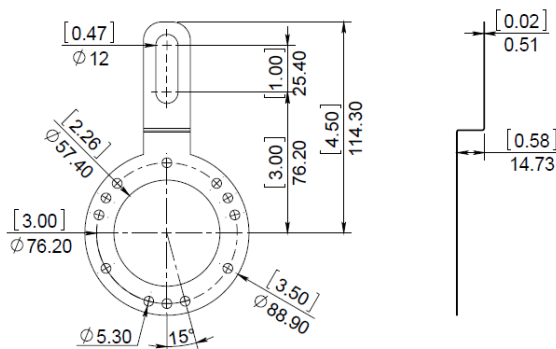
所有轴皆为不锈钢轴内置PEEK绝缘轴套: 高机械强度、耐磨性强、电气绝缘可达2.5KV

机械尺寸

单位: mm (inch)



弹片尺寸:
型号: A128



附件 (以下常规附件, 更多请查阅附件资料)		
柔性安装弹片 (标配)	10 针军标 5015 (另售)	PEEK 轴套 (标配)
型号 A128	C5T	IHP30-xx / IHP22-xx
适用系列 AIHY35	与 C5 配套	AIHY35