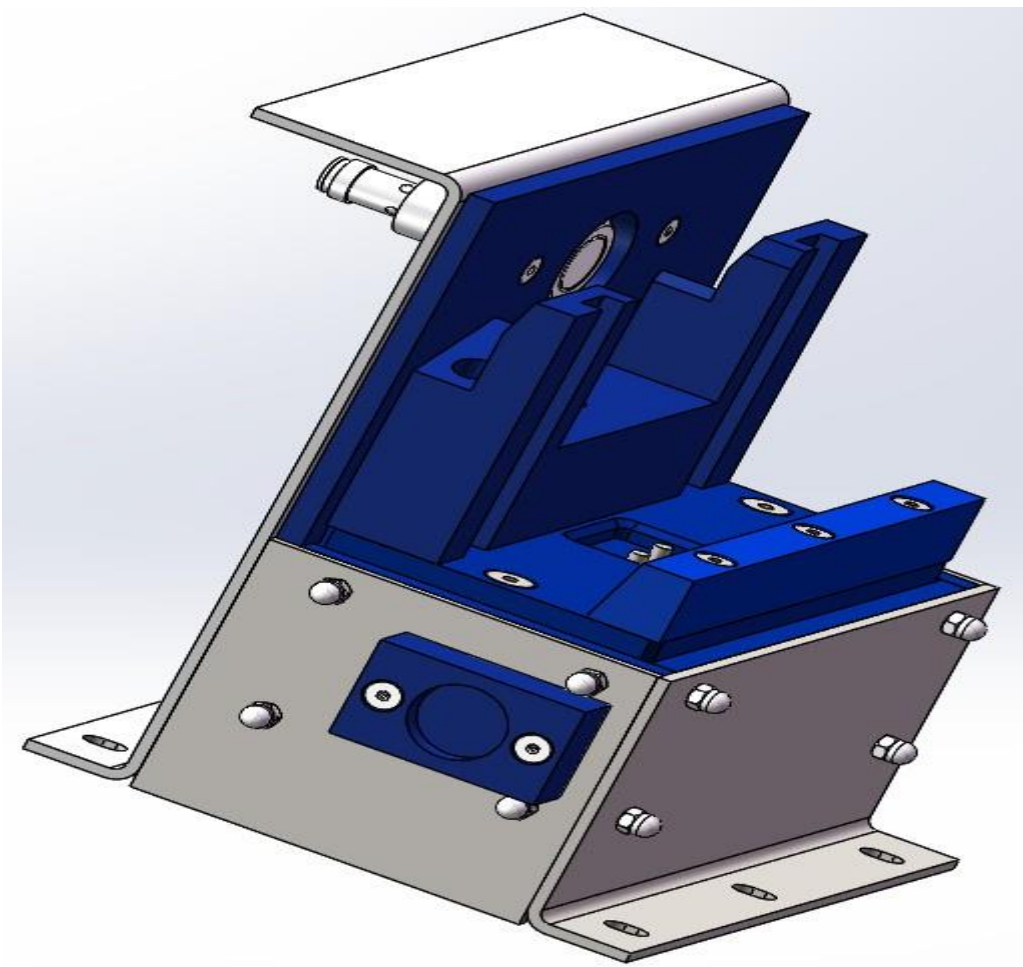


方向盘水平仪充电座

产品说明书



编号：
修订号：
编辑日期：

弥荣（北京）交通科技有限
公司决定本手册的更改。

弥荣（北京）交通科技有限公司
北京市海淀区知春路甲 48 号(盈
都大厦)C 座 1 单元 05A
Phone:010 5873 2677
010 5873 2955
Fax:010 5873 1210

版 权 声 明

本文档是为了让用户根据用途或功能选择合适的弥荣(北京)交通科技有限公司(以下简称北京弥荣)的产品而提供的参考资料,不转让属于北京弥荣或者第三方所有的知识产权以及其他权利的许可。在使用本资料所记载的信息并对有关产品是否适用做出最终判断前,请您务必将所有信息作为一个整体系统来评价。未经过本公司授权,本文档的任何部分不得传送、拷贝或分发给任何第三方,本文的版权归弥荣(北京)交通科技有限公司所有。

如果您需要了解有关本资料所记载的信息或产品的详情,请与弥荣(北京)交通科技有限公司的技术服务部门联系,我们会为您提供全方位的技术支持。

担保与责任

本手册已经经过了精心的编制，然而由于系统的高复杂性，出现错误的可能性也不能排除在外。本手册中的细节及指示的符合性在印刷时并已仔细检查。我们不能接受该手册为包含内容的任何进一步责任。弥荣（北京）交通科技有限公司有权修改或进一步开发设计方案，这可能导致在本手册所描述的技术细节有所差异。

以下行为不在担保与责任范围内

不遵照本手册所描述及引用的操作和维护规程的行为

未经过 IYASAKA 书面同意而改变本系统的用途行为

采用不是原产的备品备件及易损件的行为

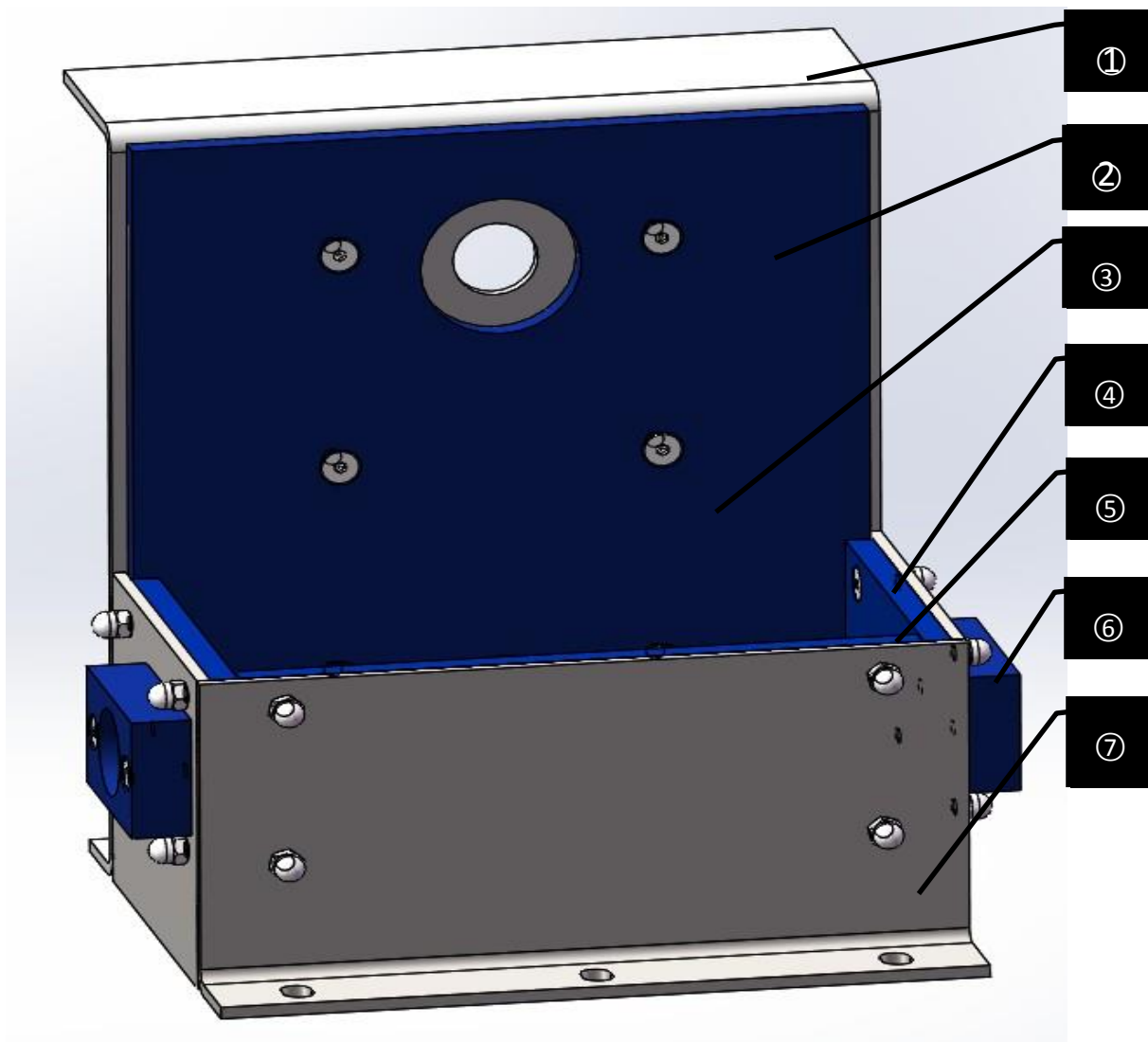
目录

1. 产品概述	5-7
1.1 充电座外壳	6
1.2 充电座支架	7
2. 主要用途	8
3. 技术说明	9-10
3.1 主要参数	9
3.2 电极说明	10
3.3 外部安装	10
4. 产品维护及故障说明	11-12
5. 服务承诺	13
6. 附表	14-15
6.1 标准件表	14
6.2 易损件表	15
6.3 常用工具	15

1.产品概述

该充电座由充电座外壳及充电支架构成，充电外壳支撑及保护作用，充电支架保证水平仪点接触充电。该充电座可及时给方向盘水平仪充电，并检测方向盘水平仪是否归位。方向盘水平仪防止充电时具有缓冲减震功能。

1.1 充电座外壳



① 金属外壳

② 背衬板

③ 紧固螺钉

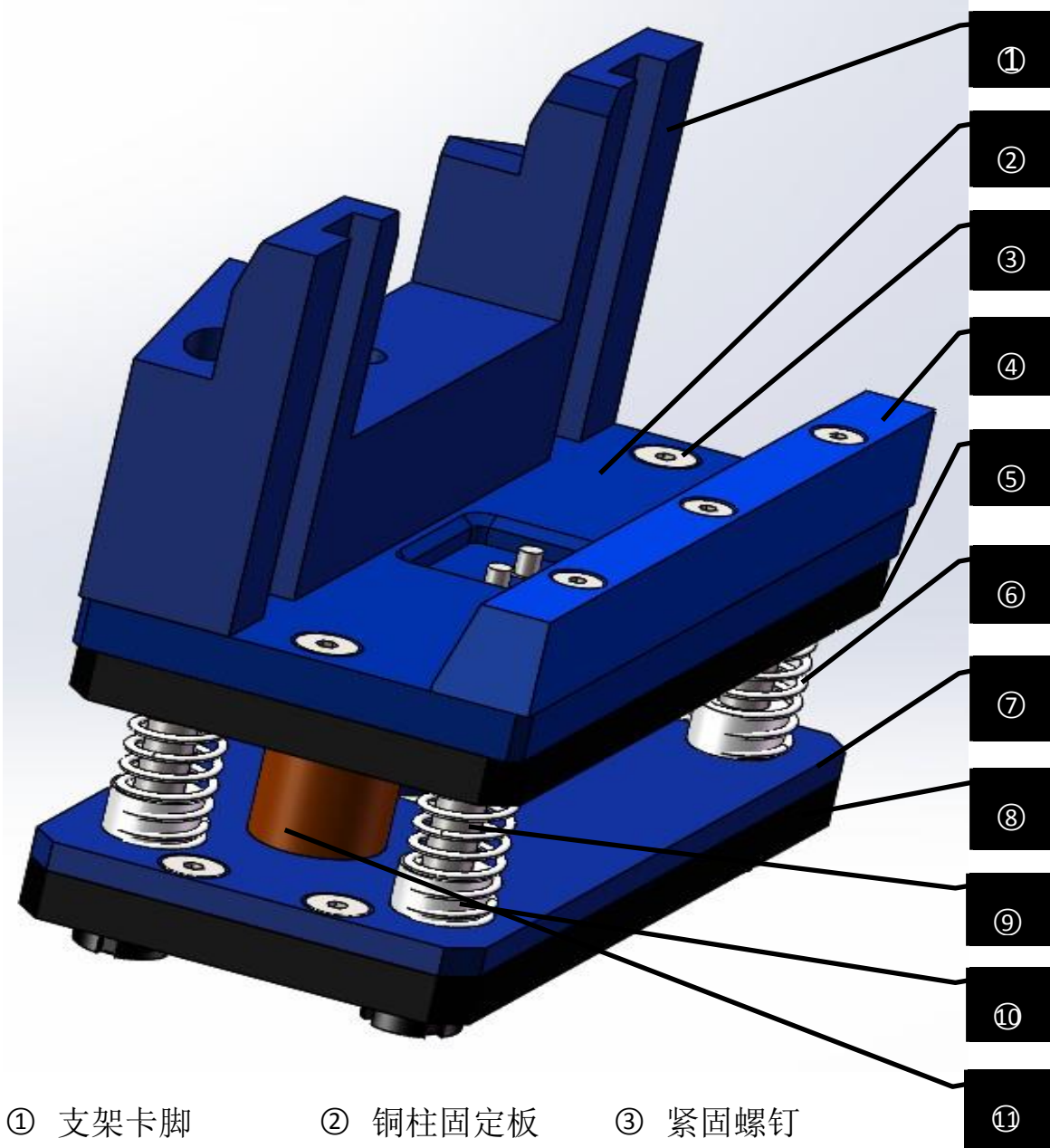
④ 侧衬板

⑤ 前衬板

⑥ OBD 卡座

⑦ 紧固螺帽

1.2 充电支架



- | | | |
|--------|---------|--------|
| ① 支架卡脚 | ② 铜柱固定板 | ③ 紧固螺钉 |
| ④ 挡条 | ⑤ 导柱板 | ⑥ 弹簧 |
| ⑦ 压板 | ⑧ 导套板 | ⑨ 导柱 |
| ⑩ 导套 | ⑪ 缓冲柱 | |

2.主要用途:

本充电盒用于符合北京弥荣操作规程的方向盘水平仪充电，被充电方向盘水平仪必须符合在销售本充电盒时我司所提供设备，检测方向盘水平仪是否归位。

任何其它的应用都被认为是违规行为，北京弥荣不对其安全性负责。

3. 技术说明

3.1 主要参数:

长宽高: 193x166x195(mm)

重量: 4.5KG

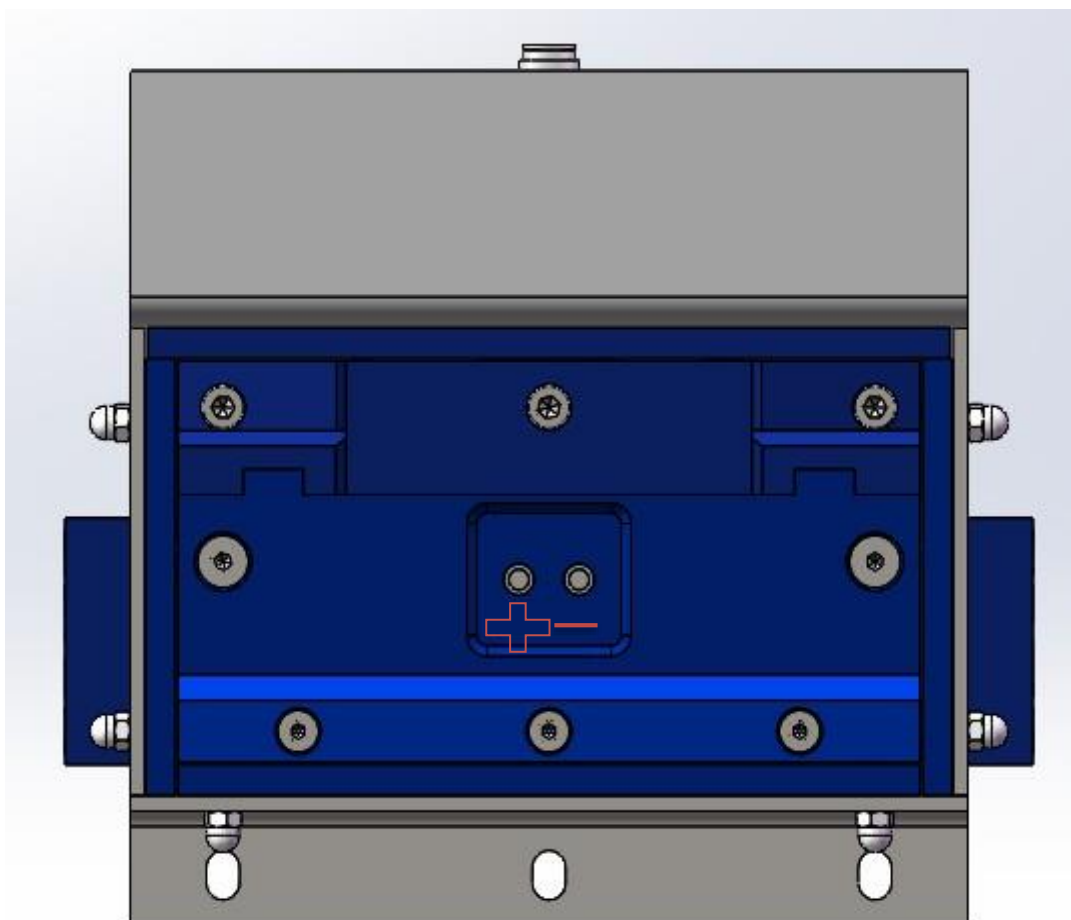
两个触点电极: 正负各一

1 个电源适配器

1 个欧姆龙接近开关

M12 连接线: 5m

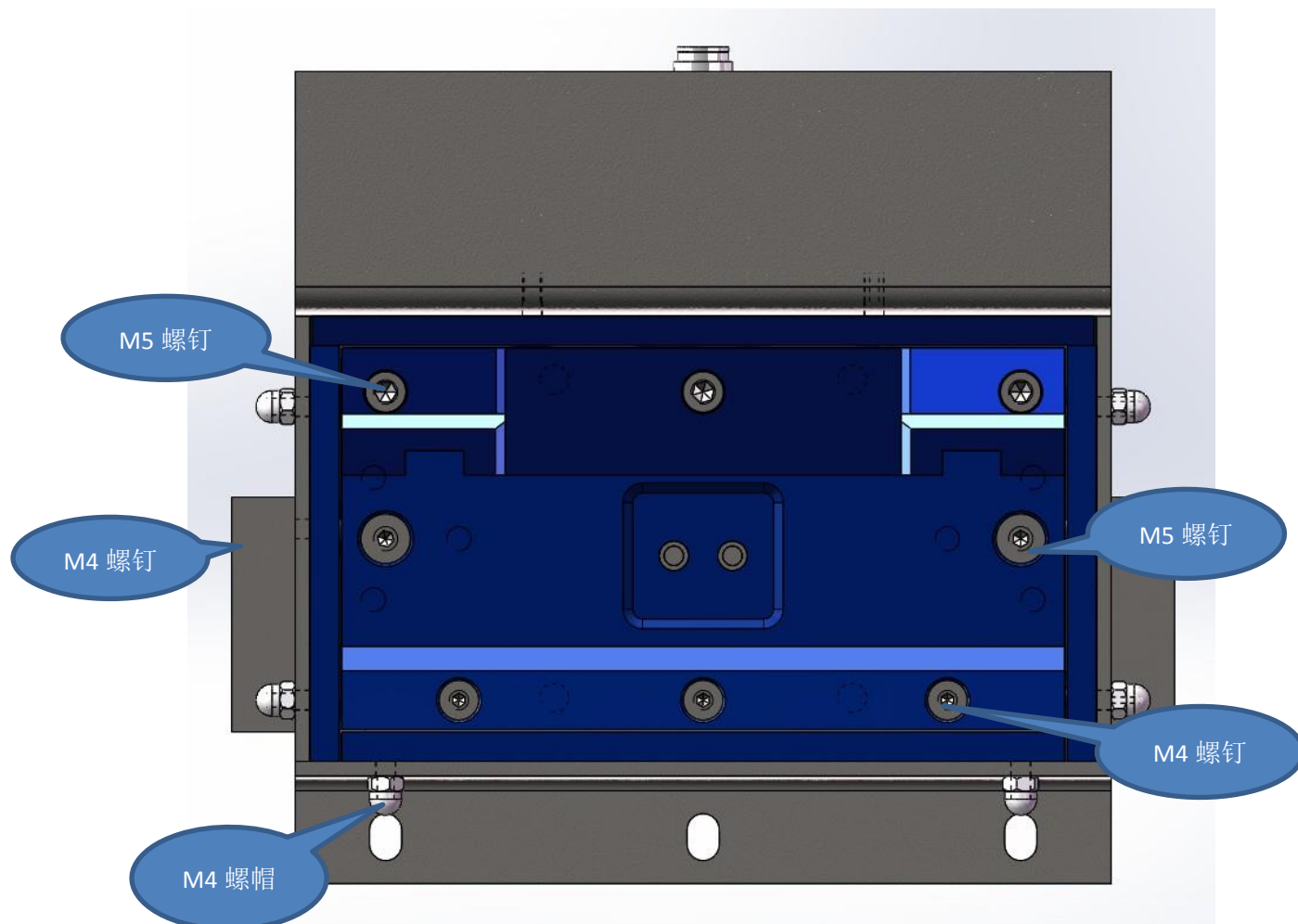
3.2 电极说明:



3.3 外部安装配件:

M6 内六角螺钉, 平垫、弹垫,
长度根据现场固定座厚度定螺钉长度
数量: 6 套

4.产品维护及故障说明



建议定期检查图示各位置螺钉及螺母，若松动及时拧紧，常用工具见 6 附表

建议定期对充电盒导柱及导套进行润滑，操作：拆卸上图 M5 螺钉及 3 颗 M4 螺钉，移开支架卡脚及挡条，掀开铜柱固定板，然后如下图方式润滑 4 根导柱及导套



故障及原因分析

故障现象	原因分析	排除方法
方向盘水平仪不充电	供电插头接触不良或者供电线缆损坏	重新插紧线缆或者更换供电线缆，酒精清洗充电触点
减震失灵	弹簧失效；导套长期不润滑，杂质引起摩擦力加大	更换弹簧，彻底清洗导套及导柱

若故障现象不属上述范围，请与我公司售后服务取得联系。

5.服务与承诺

对于购买公司产品的客户，我公司将提供安装调试培训服务，负责产品维护、用户意见收集、用户档案建立，以便更好的为用户服务。

承诺设备的制造质量符合国家相关标准，其质量保证期为 12 月，在质保期内出现任何制造质量问题，由我公司免费维修，重大质量问题包换，超过保修期，则要收取材料成本费用及相应的人工费用。

在产品或项目验收时，根据客户需要，做产品技术性能、操作方法以及使用中应注意的问题及常见故障排除方法的讲解培训。

6.附表

6.1 标准件

代 号	名 称	所属装配		类 别	材料规格	备注
		所属代号	数量			
GB/T 93-1987	弹簧垫圈 M5		5	标准件	碳钢	镀镍
GB/T70.1-2000	内六角杯头螺栓 M5x55	卡脚固定	2	标准件	碳钢	镀镍
GB/70.3-2008	内六角沉头螺栓 M4x40	挡条固定	3	标准件	碳钢	镀镍
GB/T70.1-2000	内六角杯头螺栓 M5x20	缓冲柱固定	2	标准件	碳钢	镀镍
GB/T70.1-2000	内六角杯头螺栓 M5x35	卡脚固定	1	标准件	碳钢	镀镍
GB/T70.3-2000	内六角沉头螺栓 M5x20	铜柱固定板	2	标准件	碳钢	镀镍
GB/T70.3-2000	内六角沉头螺栓 M5x14	导套压板	4	标准件	碳钢	镀镍
GB / T 923-2009	六角盖形螺母M4		18	标准件	碳钢	镀镍
GB70.3-2008	内六角沉头螺栓 M4x14	垫板与外壳	18	标准件	碳钢	镀镍
GB/70.3-2008	内六角沉头螺栓 M4x25	OBD卡座固定	4	标准件	碳钢	镀镍

6.2 易损件

序号	代 号	名 称			类 别
			数量	品牌	
1	GBHEZ8-25	直线轴承	4	米思米	外购件
2	NR	径向锁紧螺母M8x1	4		外购件
3	SPYC. 2008	SPYC. 弹簧针	2		外购件
4	SPYC. 2009	SPYC. 弹簧针套	2		外购件
5	D18. 2-L40 (1. 2)	压缩弹簧	4	正东	外购件
6	E2B_M18KS08	SPYC. 接近开关	1	欧姆龙	外购件
7	20*5	磁铁	2		外购件

6.3 常用工具

螺纹规格

内六角扳手规格

M4

3#

M5

4#

M6

5#

M4 螺母

开口扳手或者套筒规格 7mm