

# ABLE 减速机

● VR-PB (高精度型)

● VR-LB (低背隙型)

● VR-□ (标准型)

● NEV-□ (直交型)

静音

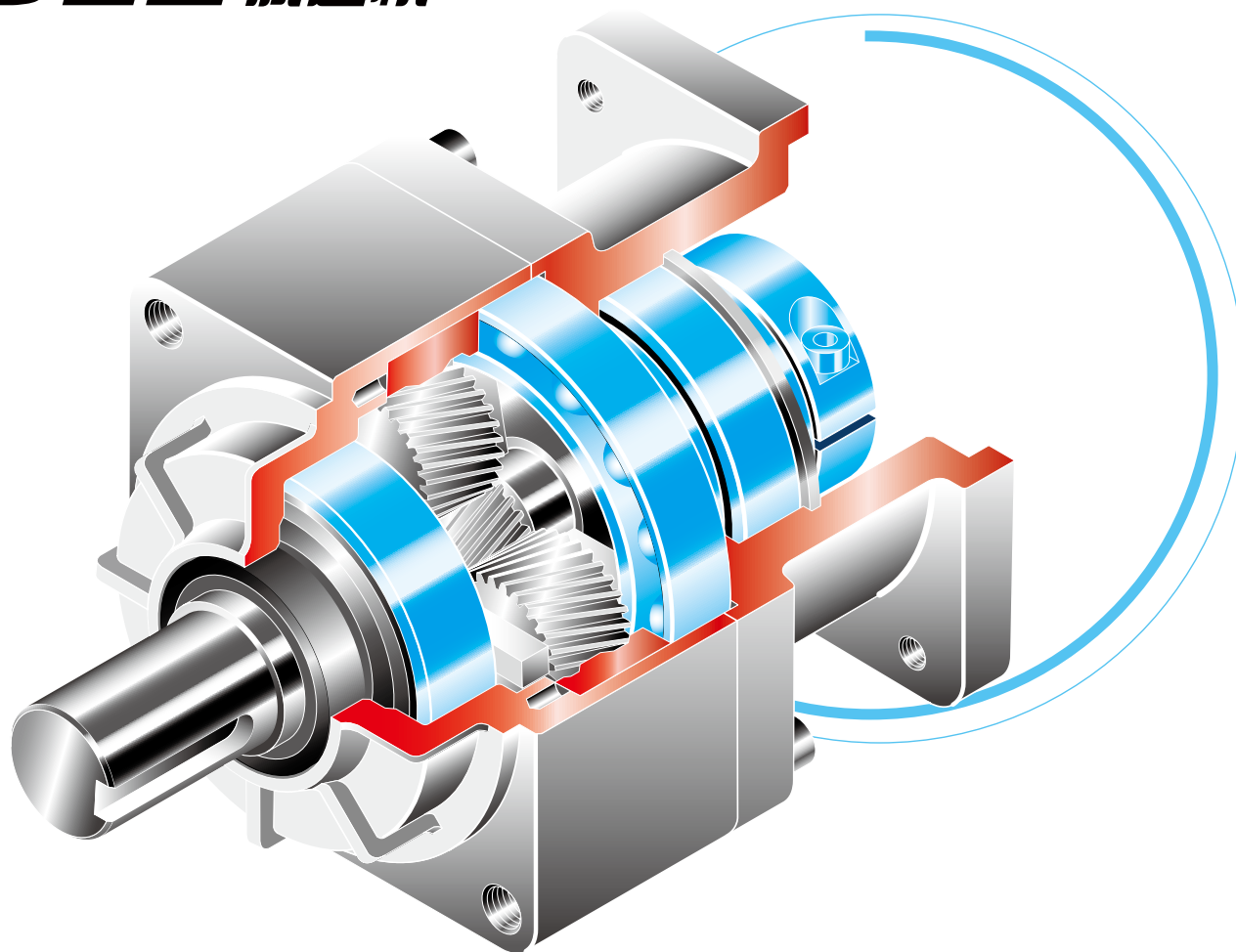
超小型

高精度



# 伺服马达专用小型减速机

## **ABLE** 减速机



## 从未有过的超静音减速机

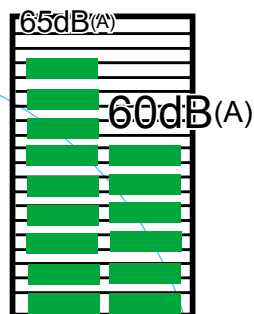
采用斜齿轮，取代以往的直齿轮，  
与以往的产品相比，噪音降低了 10%。  
(本公司调查数据)

**静音**

※A、B、C、D、E 段采用了斜齿轮。



※ 如照片所示，斜齿轮的齿向与齿轮的轴线斜交。  
(以往的齿轮是平行的)。从而与以往的直齿轮相比，  
齿的啮合更加流畅顺滑，噪音也有所降低。



以往产品 新产品  
代表型号 (VRSF-S9B-100)

# ABLE 减速机

## INDEX

VRHF系列	机种、机型标识	• • • 36
	减速机、框号	• • • 37
	性能/尺寸图·径向	• • • 38-39
VR系列A框	机种、机型标识	• • • 41
	性能/尺寸图	• • • 42
NEV系列	特长	• • • 45
	机种、机型标识、减速比、框号	• • • 46
	性能表	• • • 47
	尺寸图一览	• • • 48
	详细尺寸	
	100W	• • • 49-50
	200W	• • • 51-52
	400W	• • • 53-54
	750W	• • • 55-56
	马达匹配表	• • • 57
特长	• • • 1-2	
产品	• • • 3	
VR系列		
机种、机型标识	• • • 5	
减速比、段位号	• • • 6	
性能表 3000rpm 时	• • • 7-8	
性能表 2000rpm 时	• • • 9-10	
尺寸图一览(细长型)	• • • 11	
尺寸图一览(扁平型)	• • • 12	
详细尺寸(TYPE1~TYPE3)		
50W	• • • 13-14	
100W	• • • 15-16	
200W	• • • 17-18	
400W	• • • 19-20	
750W	• • • 21-22	
1000W	• • • 23-24	
1500W	• • • 25-26	
2000W	• • • 27-28	
2500W	• • • 29	
3000W	• • • 29	
3500W	• • • 30	
4000W	• • • 30	
4500W	• • • 31	
5000W	• • • 31	
马达匹配表	• • • 33-34	
技术资料		
选择VR系列	• • • 59-60	
安装	• • • 61-62	
轴向、容许径向负荷	• • • 63	
噪音值比较	• • • 64	
选择NEV系列	• • • 65-66	
安装	• • • 67-68	
容许径向负荷	• • • 69	
安全上的注意事项	• • • 70-71	
完整联机程序和信息系统		
工作原理	• • • 73	
应用	• • • 74	
新宝发动机	• • • 75	
CAD图纸下载	• • • 76	
产品介绍	• • • 77-78	
短交货期	• • • 79	
网络	• • • 80	

可以安装各公司的小型伺服马达。

下记可以安装各公司的小型伺服马达。

- |            |              |            |
|------------|--------------|------------|
| ●松下电器产业(株) | ●发那科(株)      | ●日机电装(株)   |
| ●(株)安川电机   | ●神钢电机(株)     | ●三木普利(株)   |
| ●三菱电机(株)   | ●东荣电机(株)     | ●(株)日立产机系统 |
| ●欧姆龙(株)    | ●山洋电气(株)     | ●(株)基恩斯    |
| ●多摩川精机(株)  | ●富士电机机器控制(株) | ●(株)三明     |
| ●日本电产三协(株) |              |            |

※各公司有的马达系列不能安装。(详细情况请进行咨询。)

背隙 0.05° 以下 (3 分) 的高精度型、  
低背隙 0.08° (5 分) 系列产品。

此减速机能够精确定位，并能够充分展现高精度伺服马达的特性。

### 低脉动旋转顺滑

采用斜齿轮，实现了低脉动顺滑的旋转，非常适用于药品加注设备和医用泵等产品中。

间距 22mm(D 段 750W)  
设计者根据需要进行设计，结构紧凑。

角部尺寸为 98mm，结构紧凑 (其他公司同等机种为 120mm)。适应不断向小型化、轻量化发展的伺服马达的需要，设计紧凑。

### 在出色的组装环境中提供高质量的产品。

产品在整洁的环境中组装而成。组装环境良好，为您呈献质量卓越的产品。

### 无需维护、安装方便

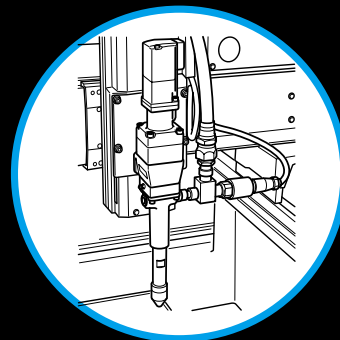
使用寿命长的高级润滑脂，无需更换。并且采用密封充填结构，安装方便。

### 防止漏油的措施万无一失

对漏油采取彻底的措施，盒子进行含浸处理和漏气试验。

### 相当于 IP65 (可选)

可以防止滴漏现象，在任何环境下均可充分发挥减速机的性能。※可选



安装方向自由

## 产品系列

同芯轴

VR系列

减速比 1/3~1/81



采用斜齿轮，噪音低。

高精度型VR-PB系列  
背隙 0.05° (3分) BCDE段  
标准型VR-□系列  
背隙 0.25° (15分) BCDE段  
低背隙型VR-LB系列  
背隙 0.08° (5分) CDE段  
背隙 0.166° (10分) B段

→ P.4

同芯轴

VRHF系列

减速比 1/4 · 1/5  
1/9 · 1/16 · 1/25



可以提高对径向、轴向的强度。

高精度型VRHF-PB系列  
背隙 0.05° (3分)

→ P.35

同芯轴

VR系列A段

减速比 1/3 · 1/5 · 1/9 · 1/15  
1/25 · 1/45 · 1/81



超小型减速机，实现了40mm的角尺寸。

背隙 1° (60分)

→ P.40

同芯轴

NEV系列

减速比 1/3~1/15



节省空间

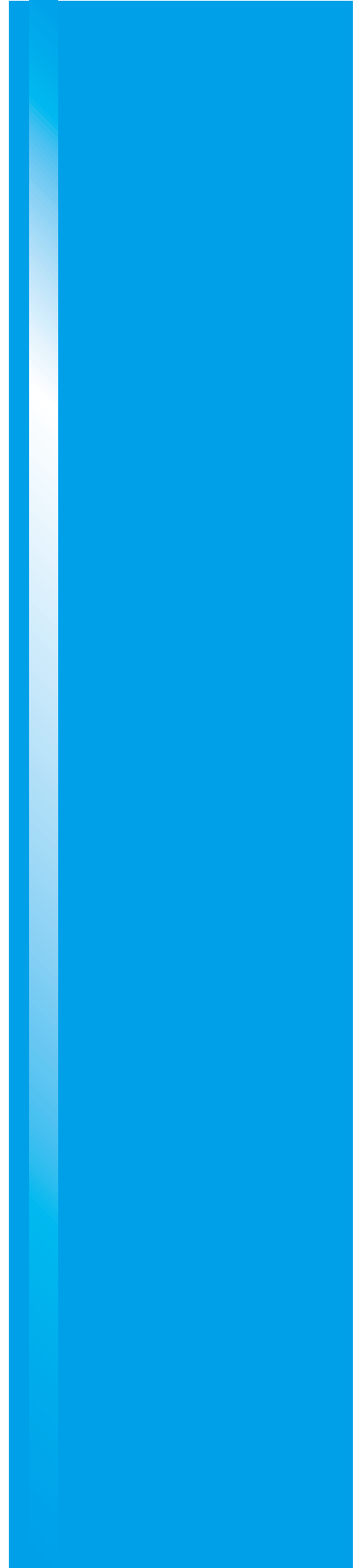
背隙 0.5° (30分)

→ P.44



同芯轴

# VR 系列



# 机种、机型标识说明

## 机种、机型标识说明

ABLE 减速机
伺服马达

VR

S

F

-

-

15

C

-

400

-

-

-

-

请务必告知我们  
马达的生产厂家  
和产品型号。

型号

生产厂家名称

适用伺服马达功率 (W)

减速机段位号

减速比 / 单极型 3,5,S9  
两极型 15,20,25,35,45,81

减速机规格 / 无标记: 标准  
PB: 高精度型  
LB: 低背隙型

**精度**

减速机 段位号	VR-□ (标准型)	VR-LB (低背隙型)	VR-PB (高精度型)
B段	0.25°(15分)	0.166°(10分)	0.05°(3分)
C段	0.25°(15分)	0.08°(5分)	0.05°(3分)
D段	0.25°(15分)	0.08°(5分)	0.05°(3分)
E段	0.25°(15分)	0.08°(5分)	0.05°(3分)

※输出轴负荷量为容许输出扭矩的 ±5% 时的值。

安装方式和输出轴方向 / F: 法兰型 安装方向自由  
D: 带D法兰型 安装方向自由

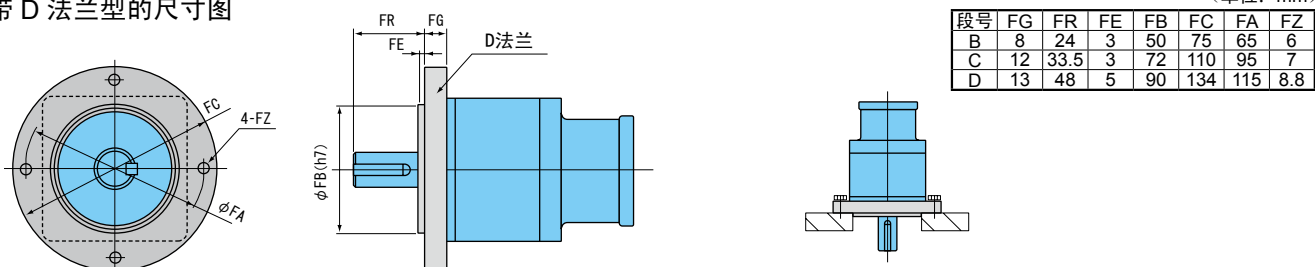
输入部型式 / S: 夹具紧固方式 (不论马达轴有键槽还是无键槽均可使用 <D形轴不适用>) ※<sup>1</sup>  
也可采用 ※请参照 P. 61.

K: 耦合 (直轴、带键槽) ※<sup>2</sup>  
A: 适配器方式 (欲知详情请与本公司联系。)

※<sup>1</sup> 只有 K 型可与 D 形轴连接。  
※<sup>2</sup> 采用特别订购方式。欲知详情请与本公司联系。

ABLE 减速机的称呼

### 带 D 法兰型的尺寸图



※象上图那样的安装, 请指定带 D 法兰 (另卖)。另外, D 法兰也可另外安装。

### 输出轴端面丝锥孔加工 (可选)

B 段: M5×10    C 段: M6×12 (或 M8×16)    D 段: M8×16 (或 M6×12)    E 段: M10×20

# 减速比、段位号

## 减速比、段位号

### ■输入转速为 3000rpm 时

容量(W)	单级减速			两级减速					
	1/3	1/5	1/9	1/15	1/20	1/25	1/35	1/45	1/81
50W	B			B					
100W	B			B					
200W	B			B					
400W	C			C					
750W	C			C					
1000W	D			D					
1500W	D			D					
2000W	E			E					
2500W	E			E					
3000W	E			E					
3500W	E			E					
4000W	E			E					
4500W	E			E					
5000W	E			E					

注 1) 全部为斜齿轮适用范围。

### ■输入转速为 2000rpm 时

容量(W)	单级减速			两级减速					
	1/3	1/5	1/9	1/15	1/20	1/25	1/35	1/45	1/81
50W	B			B					
100W	B			B					
200W	C			C					
400W	C			C					
750W	D			D					
1000W	D			D					
1500W	E			E					
2000W	E			E					
2500W	E			E					
3000W	E			E					
3500W	E			E					

注 1) 全部为斜齿轮适用范围。

※以下为限扭矩机种。

B 段: 1/5 减速 (100W)

C 段: 1/81 减速 (50W)

D 段: 1/3 减速 (1500W)、1/45 减速 (200W)、1/81 减速 (100W)

E 段: 1/3 减速 (3500W)、1/25 减速 (750W)

### ■关于润滑油

- 所使用的润滑脂 / 协同油脂生产的 MultempAC-D
- 更换: 不能

# 性能表

(输入转速为 3,000rpm 时)

标准型、LB(精度型)、PB(高精度型)均为相同的规格。

减速比	型号				输出轴 转速 (rpm)	额定输出 扭矩 (N·m)	瞬间最大 输出扭矩 (N·m)	容许径向 负荷 (N)	容许轴向 负荷 (N)	输入轴换算内 部惯性力矩 ( $\times 10^{-4} \text{kg}\cdot\text{m}^2$ )	容许输出 扭矩 (N·m)	瞬间最大容许 输出扭矩 (N·m)
	机种	减速 比	段位 号	马达 功率								
1/3	VR□F	-3	B	-50	1000	0.255	0.784	392	196	0.0575	3.43	10.3
	VR□F	-3	B	-100	1000	0.715	2.06	392	196	0.0575	3.43	10.3
	VR□F	-3	B	-200	1000	1.47	4.51	392	196	0.135	3.43	10.3
	VR□F	-3	B	-400	1000	3.43	10.3	392	196	0.145	3.43	10.3
	VR□F	-3	C	-750	1000	6.37	19.3	784	392	0.913	6.86	20.6
	VR□F	-3	D	-1000	1000	7.55	22.8	882	441	2.43	18.3	54.9
	VR□F	-3	D	-1500	1000	12.3	37.1	882	441	2.43	18.3	54.9
	VR□F	-3	D	-2000	1000	17.2	51.5	882	441	2.43	18.3	54.9
	VR□F	-3	E	-2500	1000	19.0	57.2	1370	686	5.55	44.1	132
	VR□F	-3	E	-3000	1000	23.7	71.2	1370	686	5.50	44.1	132
	VR□F	-3	E	-3500	1000	28.3	85.2	1370	686	5.50	44.1	132
	VR□F	-3	E	-4000	1000	33.1	99.0	1370	686	5.78	44.1	132
	VR□F	-3	E	-4500	1000	37.7	113	1370	686	5.78	44.1	132
	VR□F	-3	E	-5000	1000	42.9	128	1370	686	5.78	44.1	132
1/5	VR□F	-5	B	-50	600	0.510	1.47	490	245	0.0400	1.57	4.70
	VR□F	-5	B	-100	600	1.18	3.72	490	245	0.0400	1.57	4.70
	VR□F	-5	B	-200	600	2.65	8.04	490	245	0.118	2.84	8.53
	VR□F	-5	C	-400	600	5.39	16.2	980	490	0.363	6.57	19.7
	VR□F	-5	C	-750	600	10.7	32.1	980	490	0.713	11.5	34.3
	VR□F	-5	D	-1000	600	13.4	40.5	1080	539	1.85	23.5	70.6
	VR□F	-5	D	-1500	600	21.5	64.4	1080	539	1.85	23.5	70.6
	VR□F	-5	E	-2000	600	23.8	71.5	1670	833	3.50	56.8	171
	VR□F	-5	E	-2500	600	31.8	95.5	1670	833	3.50	56.8	171
	VR□F	-5	E	-3000	600	39.6	119	1670	833	3.48	56.8	171
	VR□F	-5	E	-3500	600	47.2	141	1670	833	3.48	56.8	171
	VR□F	-5	E	-4000	600	55.3	166	1670	833	3.75	56.8	171
	VR□F	-5	E	-4000	600	55.3	166	1670	833	3.75	56.8	171
	VR□F	-5	E	-4000	600	55.3	166	1670	833	3.75	56.8	171
1/9	VR□F	-S9	B	-50	333	0.921	2.74	588	294	0.0350	2.35	7.25
	VR□F	-S9	B	-100	333	2.25	6.86	588	294	0.0350	2.35	7.25
	VR□F	-S9	C	-200	333	3.72	11.3	1180	588	0.275	9.70	29.2
	VR□F	-S9	C	-400	333	9.51	28.5	1180	588	0.275	9.70	29.2
	VR□F	-S9	D	-750	333	18.2	54.7	1470	735	0.650	18.2	54.7
	VR□F	-S9	E	-1000	333	20.0	60.1	1960	980	2.81	73.5	221
	VR□F	-S9	E	-1500	333	34.3	103	1960	980	2.81	73.5	221
	VR□F	-S9	E	-2000	333	48.6	146	1960	980	2.81	73.5	221
	VR□F	-S9	E	-2500	333	60.8	182	1960	980	2.81	73.5	221
	VR□F	-S9	E	-3000	333	73.0	219	1960	980	2.77	73.5	221

注 1) 输入轴换算惯性力矩仅为减速机的数值, 不包括马达的惯性力矩。  
注 2) 最高输入转速为 5000rpm。正常情况下请将转速控制在 3000rpm 以下。

注 3) 容许径向负荷为输出轴中央部的数值。  
注 4) 全部为斜齿轮适用范围。

## ●尺寸图

<b>一览</b>	P.11-12	<b>750W</b>	P.21-22	<b>3000W</b>	P.29
<b>50W</b>	P.13-14	<b>1000W</b>	P.23-24	<b>3500W</b>	P.30
<b>100W</b>	P.15-16	<b>1500W</b>	P.25-26	<b>4000W</b>	P.30
<b>200W</b>	P.17-18	<b>2000W</b>	P.27-28	<b>4500W</b>	P.31
<b>400W</b>	P.19-20	<b>2500W</b>	P.29	<b>5000W</b>	P.31

## ●马达匹配表

<b>50W</b>	~	<b>750W</b>	P.33
<b>1000W</b>	~	<b>3500W</b>	P.34

## ●选定

P.59-60

## ●安装

<b>安装</b>	P.61-62
<b>轴向、容许径向负荷</b>	P.63
<b>噪音值比较</b>	P.64



# 性能表

(输入转速为 3,000rpm 时)

标准型、LB(精度型)、PB(高精度型)均为相同的规格。

同心轴 VR 系列

性能表

减速比	型号				输出轴 转速 (rpm)	额定输出 扭矩 (N·m)	瞬间最大 输出扭矩 (N·m)	容许径向 负荷 (N)	容许轴向 负荷 (N)	输入轴换算内 部惯性力矩 ( $\times 10^{-4} \text{kg}\cdot\text{m}^2$ )	容许输出 扭矩 (N·m)	瞬间最大容 许输出扭矩 (N·m)
	机种	减速比	段位号	马达功率								
1/15	VR□F	-15	B	-50	200	1.67	5.00	784	392	0.0350	4.02	12.2
	VR□F	-15	B	-100	200	3.72	11.4	784	392	0.0350	4.02	12.2
	VR□F	-15	C	-200	200	6.27	18.8	1470	735	0.300	16.2	48.6
	VR□F	-15	C	-400	200	15.8	47.5	1470	735	0.300	16.2	48.6
	VR□F	-15	D	-750	200	30.4	91.2	1760	882	0.700	30.4	91.2
	VR□F	-15	E	-1000	200	33.3	100	2350	1180	1.95	91.4	274
	VR□F	-15	E	-1500	200	57.2	172	2350	1180	2.80	91.4	274
1/20	VR□F	-20	B	-50	150	2.21	6.63	804	402	0.0340	5.00	15.0
	VR□F	-20	B	-100	150	5.00	15.0	804	402	0.0340	5.00	15.0
	VR□F	-20	C	-200	150	8.69	26.1	1570	785	0.294	21.1	63.3
	VR□F	-20	C	-400	150	21.1	63.3	1570	785	0.294	21.1	63.3
	VR□F	-20	D	-750	150	40.6	122	1910	955	0.690	40.6	122
1/25	VR□F	-25	B	-50	120	2.74	8.33	882	441	0.0325	4.02	12.2
	VR□F	-25	B	-100	120	6.27	19.0	882	441	0.0325	6.27	19.0
	VR□F	-25	C	-200	120	11.1	33.3	1670	833	0.288	21.7	64.9
	VR□F	-25	C	-400	120	26.4	79.2	1670	833	0.288	26.4	79.2
	VR□F	-25	D	-750	120	50.7	152	2060	1030	0.680	50.7	152
	VR□F	-25	E	-1000	120	55.7	167	2650	1320	1.88	65.4	196
1/35	VR□F	-35	B	-50	85	3.84	11.5	882	441	0.0300	3.84	11.5
	VR□F	-35	C	-100	85	7.24	21.7	1670	833	0.0650	13.9	41.7
	VR□F	-35	C	-200	85	15.5	46.6	1670	833	0.262	15.5	46.6
	VR□F	-35	D	-400	85	37.0	111	2060	1030	0.269	37.0	111
	VR□F	-35	E	-750	85	71.0	213	3430	1715	0.473	71.0	213
1/45	VR□F	-45	C	-50	66	3.86	11.6	1670	833	0.0285	9.50	28.6
	VR□F	-45	C	-100	66	9.31	28.0	1670	833	0.0285	9.50	28.6
	VR□F	-45	D	-200	66	21.1	63.5	2060	1030	0.0256	28.3	85.2
	VR□F	-45	E	-400	66	47.5	142.5	3520	1760	0.245	57.0	171
	VR□F	-45	E	-750	66	91.3	274	3520	1760	1.77	91.3	274
1/81	VR□F	-81	C	-50	37	7.02	20.8	1670	833	0.0270	9.70	29.2
	VR□F	-81	D	-100	37	14.0	42.0	2060	1030	0.0300	17.8	53.5
	VR□F	-81	E	-200	37	36.1	108.3	3530	1765	0.240	43.3	129.9

注 1) 输入轴换算惯性力矩仅为减速机的数值，不包括马达的惯性力矩。  
注 2) 最高输入转速为 5000rpm。正常情况下请将转速控制在 3000rpm 以下。

注 3) 容许径向负荷为输出轴中央部的数值。  
注 4) 全部为斜齿轮适用范围。

# 性能表

(输入转速为 2,000rpm 时)

标准型、LB(精度型)、PB(高精度型)均为相同的规格。

减速比	型号				输出轴 转速 (rpm)	额定输出 扭矩 (N·m)	瞬间最大输 出扭矩 (N·m)	容许径向 负荷 (N)	容许轴向 负荷 (N)	输入轴换算内 部惯性力矩 ( $\times 10^{-4}\text{kg}\cdot\text{m}^2$ )	容许输出 扭矩 (N·m)	瞬间最大容许 输出扭矩 (N·m)
	机种	减速比	段位号	马达功率								
1/3	VR□F	-3	B	-50	666	0.477	1.43	450	225	0.0575	3.43	10.3
	VR□F	-3	B	-100	666	1.05	3.15	450	225	0.135	3.43	10.3
	VR□F	-3	B	-200	666	2.48	7.45	450	225	0.145	3.43	10.3
	VR□F	-3	C	-400	666	5.01	15.0	900	450	0.913	6.86	20.6
	VR□F	-3	D	-750	666	8.73	26.2	1010	505	2.43	18.3	54.9
	VR□F	-3	D	-1000	666	12.3	37.1	1010	505	2.43	18.3	54.9
	VR□F	-3	D	-1500	666	18.3	54.9	1010	505	2.43	18.3	54.9
	VR□F	-3	E	-2000	666	23.7	71.2	1570	785	5.50	44.1	132
	VR□F	-3	E	-2500	666	30.8	92.5	1570	785	5.50	44.1	132
	VR□F	-3	E	-3000	666	37.7	113	1570	785	5.50	44.1	132
	VR□F	-3	E	-3500	666	44.1	132	1570	785	5.78	44.1	132
1/5	VR□F	-5	B	-50	400	0.795	2.39	560	280	0.0400	1.57	4.70
	VR□F	-5	B	-100	400	1.57	4.70	560	280	0.118	1.57	4.70
	VR□F	-5	C	-200	400	3.82	11.5	1120	560	0.363	6.57	19.7
	VR□F	-5	C	-400	400	8.35	25.1	1120	560	0.713	11.5	34.3
	VR□F	-5	D	-750	400	15.5	46.5	1230	615	1.85	23.5	70.6
	VR□F	-5	D	-1000	400	21.5	64.4	1230	615	1.85	23.5	70.6
	VR□F	-5	E	-1500	400	27.8	83.5	1900	950	3.50	56.8	171
	VR□F	-5	E	-2000	400	39.6	119	1900	950	3.48	56.8	171
	VR□F	-5	E	-2500	400	51.4	154	1900	950	3.75	56.8	171
1/9	VR□F	-S9	B	-50	222	1.57	4.72	670	335	0.0350	2.35	7.25
	VR□F	-S9	C	-100	222	2.35	7.04	1340	670	0.275	9.70	29.2
	VR□F	-S9	C	-200	222	6.64	19.9	1340	670	0.275	9.70	29.2
	VR□F	-S9	D	-400	222	14.0	41.9	1680	840	0.650	18.2	54.7
	VR□F	-S9	E	-750	222	23.6	70.9	2240	1120	2.81	73.5	221
	VR□F	-S9	E	-1000	222	34.3	103	2240	1120	2.81	73.5	221
	VR□F	-S9	E	-1500	222	53.7	161	2240	1120	2.81	73.5	221
VR□F	-S9	E	-2000	222	73.0	219	2240	1120	2.77	73.5	221	

注 1) 输入轴换算内部惯性力矩仅为减速机的数值, 不包括马达的惯性力矩。请将其作为参考值。

注 2) 容许径向负荷表示输入中央部位的值。

注 3) 全部为斜齿轮适用范围。

## ●尺寸图

**一览** P.11-12

**750W** P.21-22

**3000W** P.29

**50W** P.13-14

**1000W** P.23-24

**3500W** P.30

**100W** P.15-16

**1500W** P.25-26

**200W** P.17-18

**2000W** P.27-28

**400W** P.19-20

**2500W** P.29

## ●马达匹配表

**50W** ~ **750W** P.33

**1000W** ~ **3500W** P.34

**●选定** P.59-60

**●安装** P.61-62

**●轴向、容许径向负荷** P.63

**●噪音值比较** P.64

# 性能表

(输入转速为 2,000rpm 时)

标准型、LB(精度型)、PB(高精度型)均为相同的规格。

同心轴 VR 系列

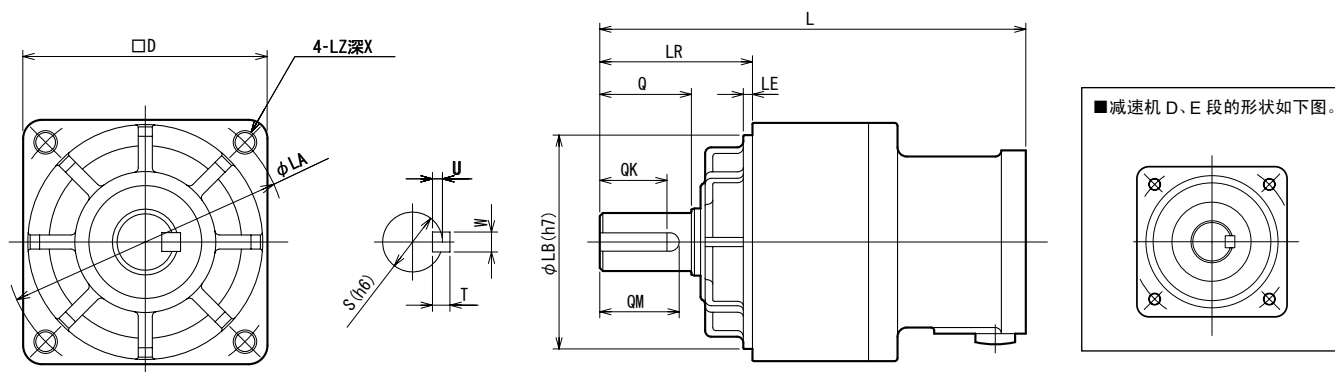
性能表

减速比	型 号				输出轴 转速 (rpm)	额定输出 扭矩 (N·m)	瞬间最大输 出扭矩 (N·m)	容许径向 负荷 (N)	容许轴向 负荷 (N)	输入轴换算内 部惯性力矩 ( $\times 10^{-4} \text{kg}\cdot\text{m}^2$ )	容许输出扭 矩 (N·m)	瞬间最大容许 输出扭矩 (N·m)
	机种	减速比	段位号	马达功率								
1/15	VR□F	-15	B	-50	133	2.62	7.87	882	441	0.0350	4.02	12.2
	VR□F	-15	C	-100	133	3.91	11.7	1670	833	0.300	16.2	48.6
	VR□F	-15	C	-200	133	11.1	33.2	1670	833	0.300	16.2	48.6
	VR□F	-15	D	-400	133	23.3	69.8	2020	1010	0.700	30.4	91.2
	VR□F	-15	E	-750	133	39.4	118	2650	1320	2.80	91.4	274
	VR□F	-15	E	-1000	133	57.2	172	2650	1320	2.80	91.4	274
1/20	VR□F	-15	E	-1500	133	91.3	274	2650	1320	2.80	91.4	274
	VR□F	-20	B	-50	100	3.50	10.5	910	455	0.0340	5.00	15.0
	VR□F	-20	C	-100	100	5.73	17.2	1790	895	0.294	21.1	63.3
	VR□F	-20	C	-200	100	14.8	44.4	1790	895	0.294	21.1	63.3
1/25	VR□F	-20	D	-400	100	31.0	93.1	2180	1090	0.690	40.6	122
	VR□F	-25	B	-50	80.0	4.37	13.1	882	441	0.0325	6.27	19.0
	VR□F	-25	C	-100	80.0	7.16	21.5	1670	833	0.288	21.7	64.9
	VR□F	-25	C	-200	80.0	18.5	55.4	1670	833	0.288	21.7	64.9
	VR□F	-25	D	-400	80.0	38.8	116	2060	1030	0.680	50.7	152
1/35	VR□F	-25	E	-750	80.0	65.4	196	2650	1320	1.88	65.4	196
	VR□F	-35	C	-50	57	4.43	13.3	1900	950	0.262	15.5	46.6
	VR□F	-35	C	-100	57	12.7	38.1	1900	950	0.262	15.5	46.6
1/45	VR□F	-35	D	-200	57	22.0	66.0	2340	1170	0.269	37.0	111
	VR□F	-45	C	-50	44.4	5.80	17.4	1670	833	0.0285	9.50	28.6
	VR□F	-45	D	-100	44.4	14.0	42.1	2060	1030	0.0285	28.3	85.2
1/81	VR□F	-45	D	-200	44.4	28.3	85.2	2060	1030	0.0285	28.3	85.2
	VR□F	-81	C	-50	24.6	9.70	29.2	1670	833	0.0270	9.70	29.2
	VR□F	-81	D	-100	24.6	17.8	53.5	2060	1030	0.0300	17.8	53.5

注 1) 输入轴换算内部惯性力矩仅为减速机的数值, 不包括马达的惯性力矩。请将其作为参考值。  
 注 2) 容许径向负荷表示输入中央部位的值。  
 注 3) 全部为斜齿轮适用范围。

# 尺寸图

(细长型 VRSF 系列)



■ ABLE 同芯轴型减速机尺寸表

(单位 mm)

型号				全长 L			输出轴						法兰							
机种	减速比	段位号	马达功率	松下电器 生产 MSMA	安川电机 生产 SGMAH SGMSH	三菱电机 生产 HC-KFS HC-RFS	LR	S	Q	QM	QK	W×U	T	D	LB	LE	LA	LZ	X	
VRSF	3 5 S9	B	50		99.5															
VRSF	15 20 25 35	B	50		110															
VRSF	3 5 S9	B	100		99.5		32	12	20	18	16	4×2.5	4	52	50	3	60	M5	12	
VRSF	15 20 25	B	100		110															
VRSF	3 5	B	200		104.5															
VRSF	3	B	400																	
VRSF	45 81	C	50		142															
VRSF	35	C	100		150															
VRSF	45	C	100		142															
VRSF	S9	C	200		139.5															
VRSF	15 20 25 35	C	200		150		50	19	30	26	22	6×3.5	6	78	70	3	90	M6	20	
VRSF	5 S9	C	400		139.5															
VRSF	15 20 25	C	400		150															
VRSF	3 5	C	750		143.5															
VRSF	81	D	100		158															
VRSF	45	D	200		165															
VRSF	35	D	400		165															
VRSF	S9	D	750		158.5															
VRSF	15 20 25	D	750		171		61	24	40	35	30	8×4	7	98	90	5	115	M8	20	
VRSF	3 5	D	1000		177															
VRSF	3 5	D	1500		177															
VRSF	3	D	2000		177															
VRSF	81	E	200		210															
VRSF	45	E	400		210															
VRSF	35	E	750		235															
VRSF	45	E	750		235															
VRSF	S9	E	1000		215															
VRSF	15 25	E	1000		235															
VRSF	S9	E	1500		215															
VRSF	15	E	1500		235															
VRSF	5 S9	E	2000		215															
VRSF	15	E	2000		235															
VRSF	3 5 S9	E	2500	215	—															
VRSF	3 5 S9	E	3000	215	225	—														
VRSF	3 5	E	3500	215	—	225														
VRSF	3 5	E	4000	225	—	—														
VRSF	3	E	4500	225	—	—														
VRSF	3	E	5000	225	—	—														

注 1) CAD 数据可以在本公司网站或网页下载。(安装马达的法兰尺寸可能不同)

注 2) 输出轴旋转方向与马达输入旋转方向相同。

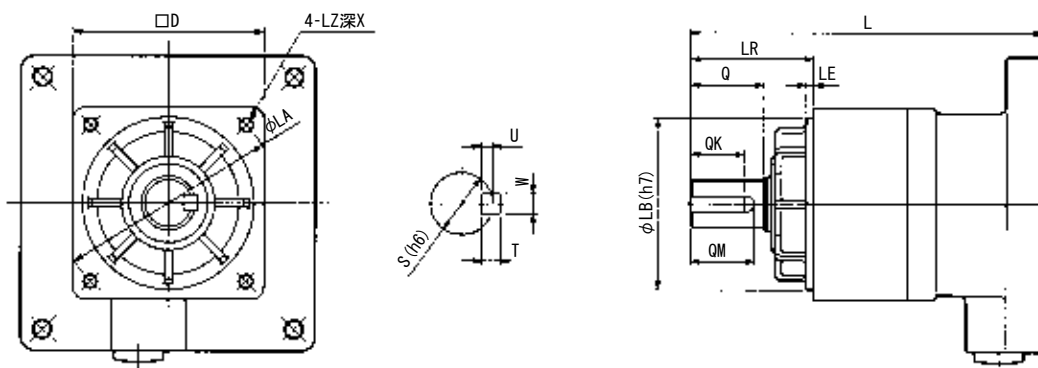
注 3) 全部为斜齿轮适用范围。

# 尺寸图

(扁平型 VRSF 系列)

同心轴 VR 系列

尺寸图



## ■安川电机生产 (SGMPS3000rpm)

(单位 mm)

型号				全长	输出轴							法兰					
机种	减速比	段位号	马达功率	L	LR	S	Q	QM	QK	W×U	T	D	LB	LE	LA	LZ	X
VRSF	3 5 S9	B	100	104.5	32	12	20	18	16	4×2.5	4	52	50	3	60	M5	12
VRSF	15 20 25	B	100	110													
VRSF	3 5	B	200	104.5													
VRSF	3	B	400	104.5													
VRSF	35	C	100	150	50	19	30	26	22	6×3.5	6	78	70	3	90	M6	20
VRSF	45	C	100	142													
VRSF	S9	C	200	139.5													
VRSF	15 20 25 35	C	200	150													
VRSF	5 S9	C	400	139.5													
VRSF	15 20 25	C	400	150													
VRSF	3 5	C	750	143.5	61	24	40	35	30	8×4	7	98	90	5	115	M8	20
VRSF	81	D	100	158													
VRSF	45	D	200	165													
VRSF	35	D	400	165													
VRSF	S9	D	750	158.5													
VRSF	15 20 25	D	750	171													
VRSF	3 5	D	1500	177	75	32	55	52	45	10×5	8	125	110	5	135	M10	20
VRSF	81	E	200	210													
VRSF	45	E	400	210													
VRSF	35	E	750	230													
VRSF	45	E	750	235													
VRSF	S9	E	1500	215													
VRSF	15	E	1500	235													

## ■三菱电机生产 (HC-SFS2000rpm)

(单位 mm)

型号				全长	输出轴							法兰					
机种	减速比	段位号	马达功率	L	LR	S	Q	QM	QK	W×U	T	D	LB	LE	LA	LZ	X
VRSF	3 5	D	500	177	61	24	40	35	30	8×4	7	98	90	5	115	M8	20
VRSF	S9	D	500	178.5													
VRSF	15 20 25	D	500	191													
VRSF	3 5	D	1000	177													
VRSF	3	D	1500	177	75	32	55	52	45	10×5	8	125	110	5	135	M10	20
VRSF	35	E	500	230													
VRSF	45	E	500	235													
VRSF	S9	E	1000	215													
VRSF	15	E	1000	235													
VRSF	5 S9	E	1500	215													
VRSF	15	E	1500	235	245												
VRSF	3 5 S9	E	2000														
VRSF	3	E	3500														

注1) 输出轴旋转方向与马达输入旋转方向相同。

注2) 全部为斜齿轮适用范围。

# 尺寸图

## 性能表 50 W

输入转速为 3000rpm 时

额定输入 马达功率	减速比	型号				输出轴转速 (rpm)	额定输出 扭矩 (N·m)	瞬间最大 输出扭矩 (N·m)	容许径向 负荷 (N)	容许轴向 负荷 (N)	输入轴换算 内部惯性力矩 (10 <sup>-4</sup> ×kg·m <sup>2</sup> )	容许输出 扭矩 (N·m)	瞬间最大容 许输出扭矩 (N·m)
		机种	减速比	段位号	马达功率								
50W	1/3	VRSF	3	B	50	1000	0.255	0.784	392	196	0.0575	3.43	10.3
	1/5	VRSF	5	B	50	600	0.510	1.47	490	245	0.0400	1.57	4.70
	1/9	VRSF	S9	B	50	333	0.921	2.74	588	294	0.0350	2.35	7.25
	1/15	VRSF	15	B	50	200	1.67	5.00	784	392	0.0350	4.02	12.2
	1/20	VRSF	20	B	50	150	2.21	6.63	804	402	0.0340	5.00	15.0
	1/25	VRSF	25	B	50	120	2.74	8.33	882	441	0.0325	4.02	12.2
	1/35	VRSF	35	B	50	85	3.84	11.5	882	441	0.0300	3.84	11.5
	1/45	VRSF	45	C	50	66	3.86	11.6	1670	833	0.0285	9.50	28.6
1/81	VRSF	81	C	50	37	7.02	20.8	1670	833	0.0270	9.70	29.2	

注 1) 安装标准机种 (马达适用表记载系列) 以外的马达时, 每次都要与我们联系。(法兰尺寸可能不同)

注 2) 输入轴换算惯性力矩仅为减速机的数值, 不包括马达的惯性力矩。

注 3) 最高输入转速为 5000rpm。正常情况下请将转速控制在 3000rpm 以下。

注 4) 容许径向负荷表示输出轴中央部位的值。

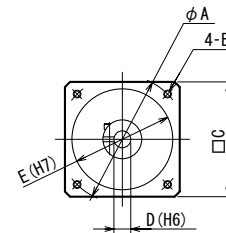
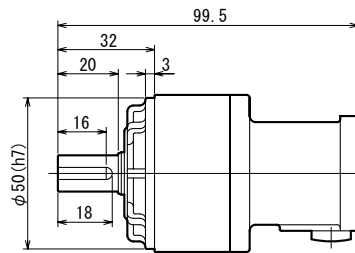
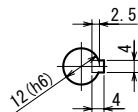
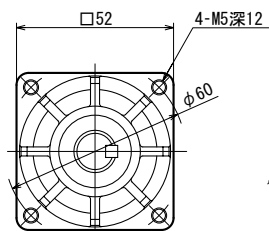
注 5) 全部为斜齿轮适用范围。

注 6) 马达的安装顺序请参照 P.61。

注 7) 输出轴旋转方向与马达输入旋转方向相同。

### VRSF-3B · 5B · S9B-50

概略重量 0.55kg ■ CAD 数据序号 <VSB1A5 □ 1>



P: TYPE1  
Y: TYPE2  
M: TYPE3  
TYPE1-3 的详细  
情况请参照 P.33

法兰部位详细尺寸表

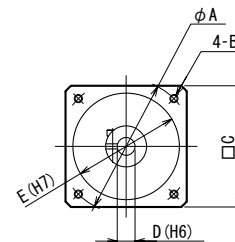
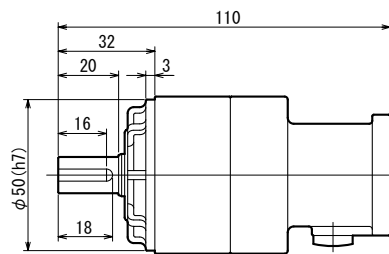
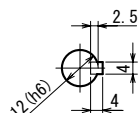
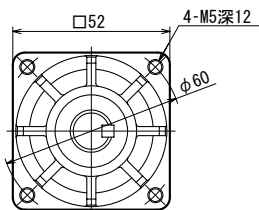
(单位: mm)

马达种类	A	B	C	D	E
TYPE1	45	M3	38	8	30
TYPE2	46	M4	40	6	30
TYPE3	46	M4	40	8	30

※ CAD 数据可以在本公司网站或网页下载。

### VRSF-15B · 20B · 25B · 35B-50

概略重量 0.7kg ■ CAD 数据序号 <VSB2A5 □ 1>



P: TYPE1  
Y: TYPE2  
M: TYPE3  
TYPE1-3 的详细  
情况请参照 P.33。

法兰部位详细尺寸表

(单位: mm)

马达种类	A	B	C	D	E
TYPE1	45	M3	38	8	30
TYPE2	46	M4	40	6	30
TYPE3	46	M4	40	8	30

※ CAD 数据可以在本公司网站或网页下载。

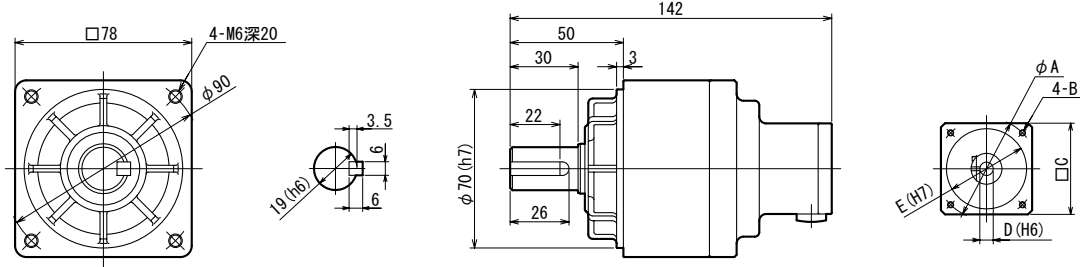
# 尺寸图

同心轴 VR 系列

VRSF-45C · 81C-50

■ 概略重量 1.7kg ■ CAD 数据序号 <VSC2A5 □ 1>

P: TYPE1  
Y: TYPE2  
M: TYPE3  
TYPE1~3 的详细情况请参照 P.33。



■ 法兰部位详细尺寸表 (单位: mm)

马达种类	A	B	C	D	E
TYPE1	45	M3	38	8	30
TYPE2	46	M4	40	6	30
TYPE3	46	M4	40	8	30

※ CAD 数据可以在本公司网站或网页下载。

尺寸图 50W

# 尺寸图

## 性能表 100 W

额定输入 马达功率	减速比	型号			输出轴转速 (rpm)	额定输出 扭矩 (N·m)	瞬间最大 输出扭矩 (N·m)	容许径向 负荷 (N)	容许轴向 负荷 (N)	输入轴换算内 部惯性力矩 ( $10^{-4} \times \text{kg} \cdot \text{m}^2$ )	容许输出 扭矩 (N·m)	瞬间最大容 许输出扭矩 (N·m)
		机种	减速比	段位号								
100W	1/3	VRSF	3	B	100	0.715	2.06	392	196	0.0575	3.43	10.3
	1/5	VRSF	5	B	100	1.18	3.72	490	245	0.0400	1.57	4.70
	1/9	VRSF	S9	B	100	2.25	6.86	588	294	0.0350	2.35	7.25
	1/15	VRSF	15	B	100	3.72	11.4	784	392	0.0350	4.02	12.2
	1/20	VRSF	20	B	100	5.00	15.0	804	402	0.0340	5.00	15.0
	1/25	VRSF	25	B	100	6.27	19.0	882	441	0.0325	6.27	19.0
	1/35	VRSF	35	C	100	7.24	21.7	1670	833	0.0650	13.9	41.7
	1/45	VRSF	45	C	100	66	9.31	28.0	1670	833	0.0285	9.50
1/81	VRSF	81	D	100	37	14.0	42.0	2060	1030	0.0300	17.8	53.5

注1) 安装标准机种(马达适用表记载系列)以外的马达时, 每次都要与我们联系。  
(法兰尺寸可能不同)

注2) 输入轴换算惯性力矩仅为减速机的数值, 不包括马达的惯性力矩。

注3) 最高输入转速为 5000rpm。正常情况下请将转速控制在 3000rpm 以下。

注4) 容许径向负荷表示输出轴中央部位的值。

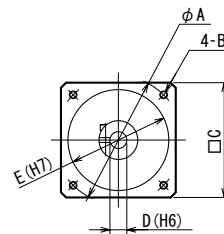
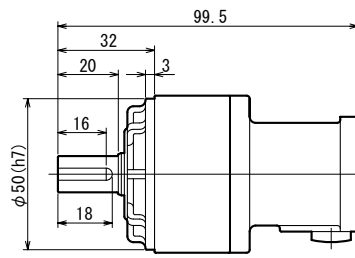
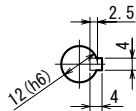
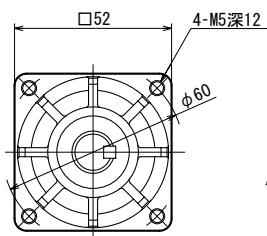
注5) 全部为斜齿轮适用范围。

注6) 马达的安装顺序请参照 P.61。

注7) 输出轴旋转方向与马达输入旋转方向相同。

### VRSF-3B · 5B · S9B-100

■ 概略重量 0.55kg ■ CAD 数据序号 <VSB101 □ 1>



P: TYPE1  
Y: TYPE2  
M: TYPE3  
TYPE1~3 的详细情况请参照 P.33。

■ 法兰部位详细尺寸表

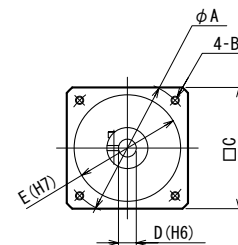
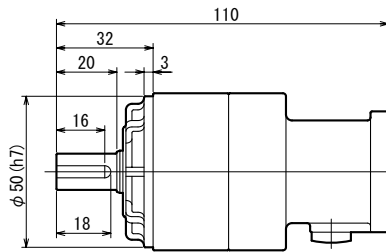
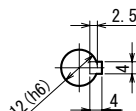
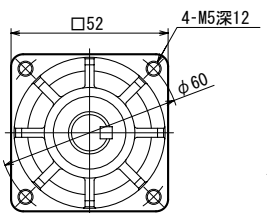
(单位: mm)

马达种类	A	B	C	D	E
TYPE1	45	M3	38	8	30
TYPE2	46	M4	40	8	30
TYPE3	46	M4	40	8	30

※ CAD 数据可以在本公司网站或网页下载。

### VRSF-15B · 20B · 25B-100

■ 概略重量 0.7kg ■ CAD 数据序号 <VSB201 □ 1>



P: TYPE1  
Y: TYPE2  
M: TYPE3  
TYPE1~3 的详细情况请参照 P.33。

■ 法兰部位详细尺寸表

(单位: mm)

马达种类	A	B	C	D	E
TYPE1	45	M3	38	8	30
TYPE2	46	M4	40	8	30
TYPE3	46	M4	40	8	30

※ CAD 数据可以在本公司网站或网页下载。



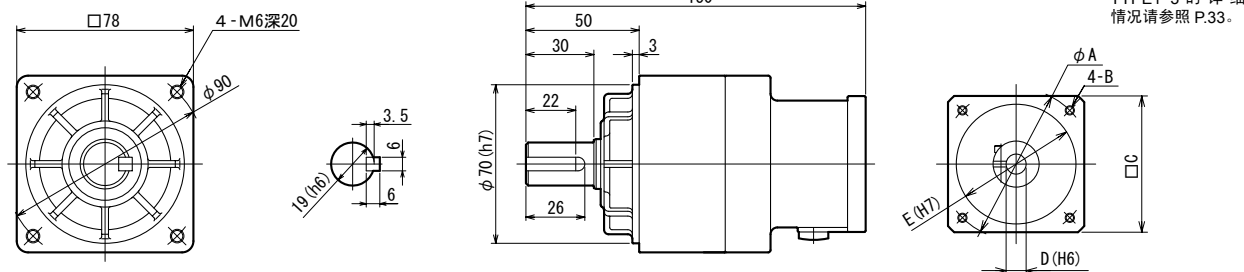
# 尺寸图

同心轴 VR 系列

尺寸图 100W

## VRSF-35C-100

■ 概略重量 2.0kg ■ CAD 数据序号 <VSC201 □ 1S>



P: TYPE1  
Y: TYPE2  
M: TYPE3  
TYPE1~3 的详细情况请参照 P.33.

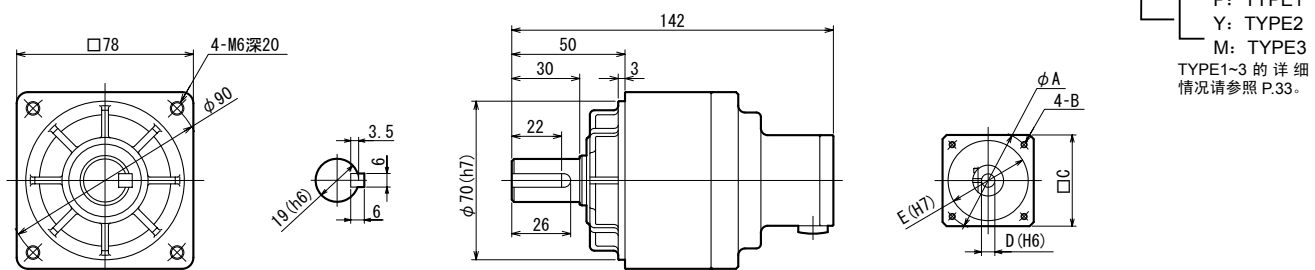
■ 法兰部位详细尺寸表 (单位: mm)

马达种类	A	B	C	D	E
TYPE1	45	M3	38	8	30
TYPE2	46	M4	40	8	30
TYPE3	46	M4	40	8	30

※ CAD 数据可以在本公司网站或网页下载。

## VRSF-45C-100

■ 概略重量 1.7kg ■ CAD 数据序号 <VSC201 □ 1>



P: TYPE1  
Y: TYPE2  
M: TYPE3  
TYPE1~3 的详细情况请参照 P.33.

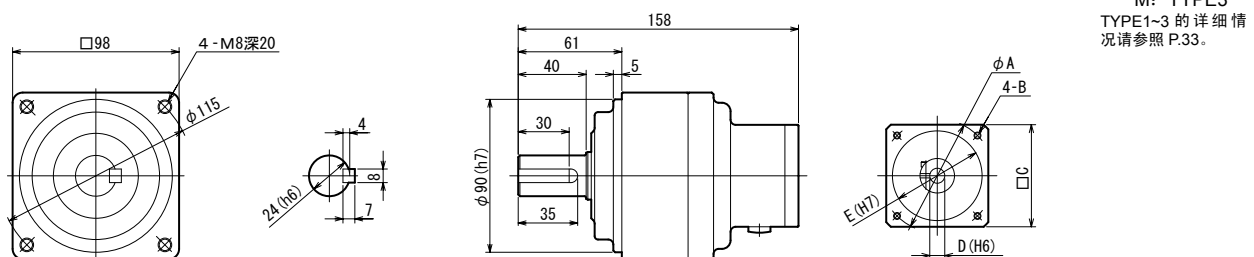
■ 法兰部位详细尺寸表 (单位: mm)

马达种类	A	B	C	D	E
TYPE1	45	M3	38	8	30
TYPE2	46	M4	40	8	30
TYPE3	46	M4	40	8	30

※ CAD 数据可以在本公司网站或网页下载。

## VRSF-81D-100

■ 概略重量 3.0kg ■ CAD 数据序号 <VSD201 □ 1>



P: TYPE1  
Y: TYPE2  
M: TYPE3  
TYPE1~3 的详细情况请参照 P.33.

■ 法兰部位详细尺寸表 (单位: mm)

马达种类	A	B	C	D	E
TYPE1	45	M3	38	8	30
TYPE2	46	M4	40	8	30
TYPE3	46	M4	40	8	30

※ CAD 数据可以在本公司网站或网页下载。

# 尺寸图

## 性能表 200 W

输入转速为 3000rpm 时

额定输入 马达功率	减速比	型号				输出轴转速 (rpm)	额定输出 扭矩 (N·m)	瞬间最大 输出扭矩 (N·m)	容许径 向负荷 (N)	容许轴 向负荷 (N)	输入轴换算内 部惯性力矩 (10 <sup>-4</sup> ×kg·m <sup>2</sup> )	容许输 出扭矩 (N·m)	瞬间最大容 许输出扭矩 (N·m)
		机种	减速比	段位号	马达功率								
200W	1/3	VRSF	3	B	200	1000	1.47	4.51	392	196	0.135	3.43	10.3
	1/5	VRSF	5	B	200	600	2.65	8.04	490	245	0.118	2.84	8.53
	1/9	VRSF	S9	C	200	333	3.72	11.3	1180	588	0.275	9.70	29.2
	1/15	VRSF	15	C	200	200	6.27	18.8	1470	735	0.300	16.2	48.6
	1/20	VRSF	20	C	200	150	8.69	26.1	1570	785	0.294	21.1	63.3
	1/25	VRSF	25	C	200	120	11.1	33.3	1670	833	0.288	21.7	64.9
	1/35	VRSF	35	C	200	85	15.5	46.6	1670	833	0.262	15.5	46.6
	1/45	VRSF	45	D	200	66	21.1	63.5	2060	1030	0.0256	28.3	85.2
1/81	VRSF	81	E	200	37	36.1	108.3	3530	1765	0.240	43.3	129.9	

注 1) 安装标准机种 (马达适用表记载系列) 以外的马达时, 每次都要与我们联系。  
(法兰尺寸可能不同)

注 2) 输入轴换算惯性力矩仅为减速机的数值, 不包括马达的惯性力矩。

注 3) 最高输入转速为 5000rpm。正常情况下请将转速控制在 3000rpm 以下。

注 4) 容许径向负荷表示输出轴中央部位的值。

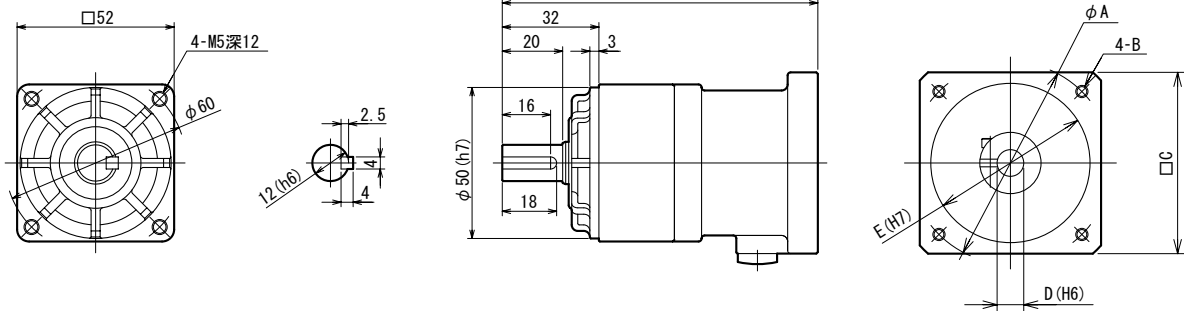
注 5) 全部为斜齿轮适用范围。

注 6) 马达的安装顺序请参照 P.61。

注 7) 输出轴旋转方向与马达输入旋转方向相同。

### VRSF-3B · 5B-200

概略重量 0.72kg ■ CAD 数据序号 <VSB102 □ 1>



P: TYPE1  
Y: TYPE2  
M: TYPE3  
TYPE1~3 的详细  
情况请参照 P.33。

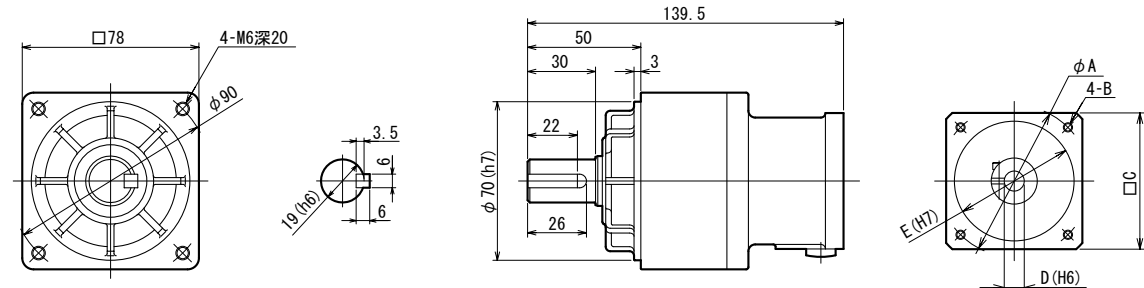
■ 法兰部位详细尺寸表 (单位: mm)

马达种类	A	B	C	D	E
TYPE1	70	M4	60	11	50
TYPE2	70	M5	60	14	50
TYPE3	70	M5	60	14	50

※ CAD 数据可以在本公司网站或网页下载。

### VRSF-S9C-200

概略重量 1.7kg ■ CAD 数据序号 <VSC102 □ 1>



P: TYPE1  
Y: TYPE2  
M: TYPE3  
TYPE1~3 的详细  
情况请参照 P.33。

■ 法兰部位详细尺寸表 (单位: mm)

马达种类	A	B	C	D	E
TYPE1	70	M4	60	11	50
TYPE2	70	M5	60	14	50
TYPE3	70	M5	60	14	50

※ CAD 数据可以在本公司网站或网页下载。

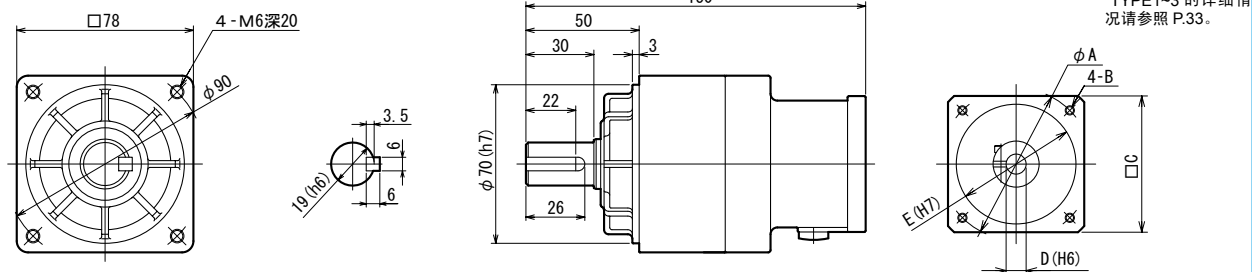
# 尺寸图

同心轴 VR 系列

尺寸图 200W

VRSF-15C · 20C · 25C · 35C-200

■ 概略重量 2.1kg ■ CAD 数据序号 <VSC202 □ 1>



P: TYPE1  
Y: TYPE2  
M: TYPE3  
TYPE1-3 的详细情况请参照 P.33。

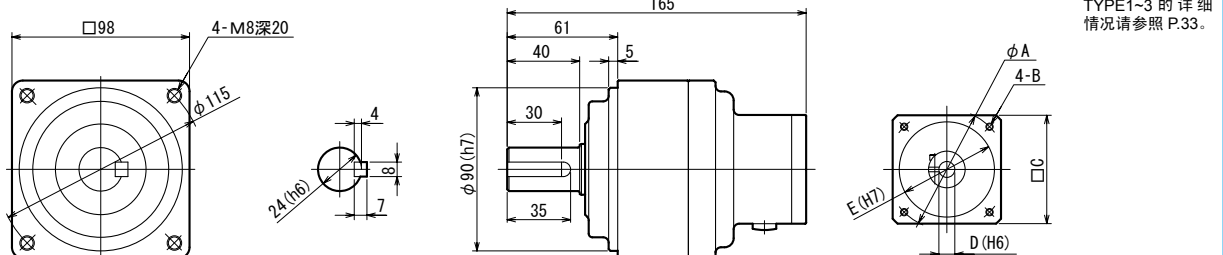
■ 法兰部位详细尺寸表 (单位: mm)

马达种类	A	B	C	D	E
TYPE1	70	M4	60	11	50
TYPE2	70	M5	60	14	50
TYPE3	70	M5	60	14	50

※ CAD 数据可以在本公司网站或网页下载。

VRSF-45D-200

■ 概略重量 3.2kg ■ CAD 数据序号 <VSD202 □ 1>



P: TYPE1  
Y: TYPE2  
M: TYPE3  
TYPE1-3 的详细情况请参照 P.33。

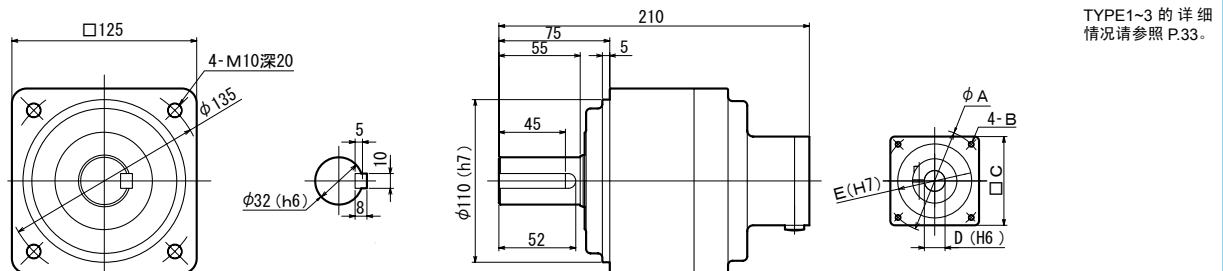
■ 法兰部位详细尺寸表 (单位: mm)

马达种类	A	B	C	D	E
TYPE1	70	M4	60	11	50
TYPE2	70	M5	60	14	50
TYPE3	70	M5	60	14	50

※ CAD 数据可以在本公司网站或网页下载。

VRSF-81E-200

■ 概略重量 7.2kg ■ CAD 数据序号 <VSD202 □ 1>



P: TYPE1  
Y: TYPE2  
M: TYPE3  
TYPE1-3 的详细情况请参照 P.33。

■ 法兰部位详细尺寸表 (单位: mm)

马达种类	A	B	C	D	E
TYPE1	70	M4	60	11	50
TYPE2	70	M5	60	14	50
TYPE3	70	M5	60	14	50

# 尺寸图

## 性能表 400 W

输入转速为 3000rpm 时

额定输入 马达功率	减速比	型号				输出轴转速 (rpm)	额定输出 扭矩 (N·m)	瞬间最大 输出扭矩 (N·m)	容许径 向负荷 (N)	容许轴 向负荷 (N)	输入轴换算内 部惯性力矩 (10 <sup>-4</sup> ×kg·m <sup>2</sup> )	容许输 出扭矩 (N·m)	瞬间最大容 许输出扭矩 (N·m)
		机种	减速比	段位号	马达功率								
400W	1/3	VRSF	3	B	400	1000	3.43	10.3	392	196	0.145	3.43	10.3
	1/5	VRSF	5	C	400	600	5.39	16.2	980	490	0.363	6.57	19.7
	1/9	VRSF	S9	C	400	333	9.51	28.5	1180	588	0.275	9.70	29.2
	1/15	VRSF	15	C	400	200	15.8	47.5	1470	735	0.300	16.2	48.6
	1/20	VRSF	20	C	400	150	21.1	63.3	1570	785	0.294	21.1	63.3
	1/25	VRSF	25	C	400	120	26.4	79.2	1670	833	0.288	26.4	79.2
	1/35	VRSF	35	D	400	85	37.0	111	2060	1030	0.269	37.0	111
	1/45	VRSF	45	E	400	66	47.5	142.5	3520	1760	0.245	57	171

注 1) 安装标准机种 (马达适用表记载系列) 以外的马达时, 每次都要与我们联系。  
(法兰尺寸可能不同)

注 2) 输入轴换算惯性力矩仅为减速机的数值, 不包括马达的惯性力矩。

注 3) 最高输入转速为 5000rpm。正常情况下请将转速控制在 3000rpm 以下。

注 4) 容许径向负荷表示输出轴中央部位的值。

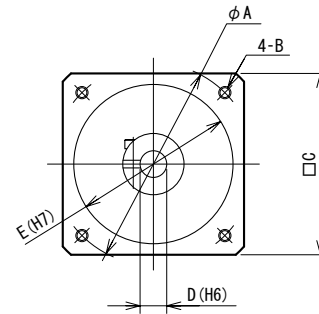
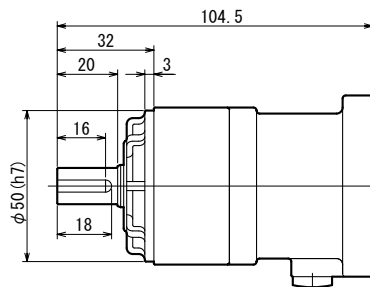
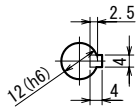
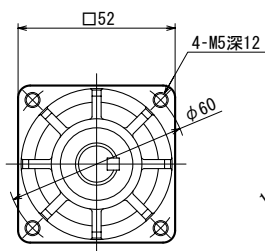
注 5) 全部为斜齿轮适用范围。

注 6) 马达的安装顺序请参照 P.61。

注 7) 输出轴旋转方向与马达输入旋转方向相同。

### VRSF-3B-400

■ 概略重量 0.71kg ■ CAD 数据序号 <VSB104 □ 1>



P: TYPE1  
Y: TYPE2  
M: TYPE3  
TYPE1~3 的详细  
情况请参照 P.33。

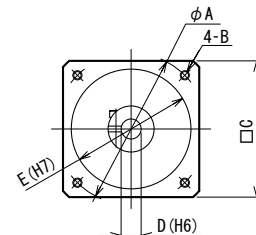
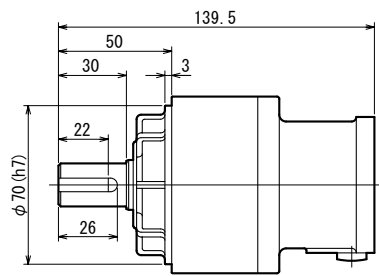
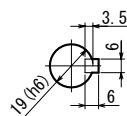
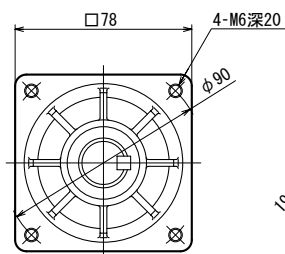
■ 法兰部位详细尺寸表 (单位: mm)

马达种类	A	B	C	D	E
TYPE1	70	M4	60	14	50
TYPE2	70	M5	60	14	50
TYPE3	70	M5	60	14	50

※ CAD 数据可以在本公司网站或网页下载。

### VRSF-5C · S9C-400

■ 概略重量 1.7kg ■ CAD 数据序号 <VSC104 □ 1>



P: TYPE1  
Y: TYPE2  
M: TYPE3  
TYPE1~3 的详细  
情况请参照 P.33。

■ 法兰部位详细尺寸表 (单位: mm)

马达种类	A	B	C	D	E
TYPE1	70	M4	60	14	50
TYPE2	70	M5	60	14	50
TYPE3	70	M5	60	14	50

※ CAD 数据可以在本公司网站或网页下载。

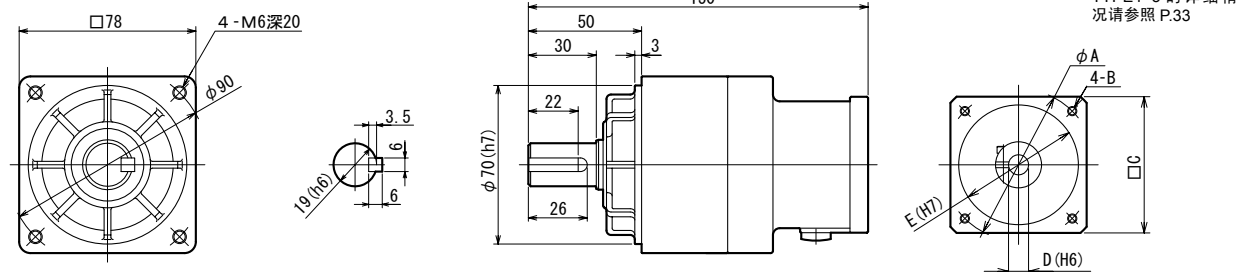
# 尺寸图

同心轴 VR 系列

尺寸图 400W

## VRSF-15C · 20C · 25C-400

■ 概略重量 2.1kg ■ CAD 数据序号 <VSC204 □ 1>



P: TYPE1  
Y: TYPE2  
M: TYPE3  
TYPE1~3 的详细情况请参照 P.33

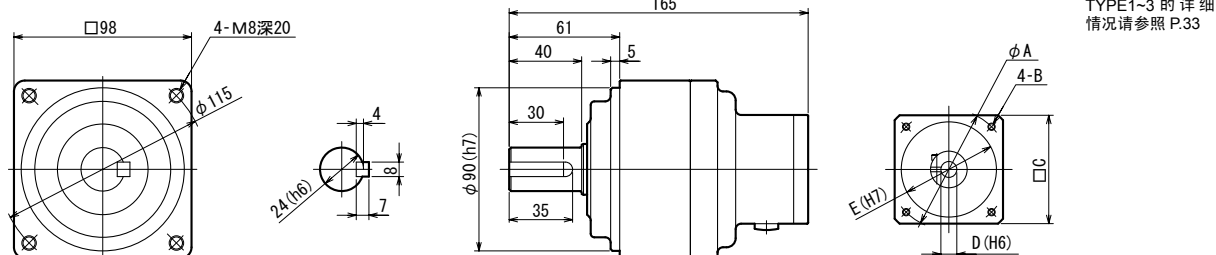
■ 法兰部位详细尺寸表 (单位: mm)

马达种类	A	B	C	D	E
TYPE1	70	M4	60	14	50
TYPE2	70	M5	60	14	50
TYPE3	70	M5	60	14	50

※ CAD 数据可以在本公司网站或网页下载。

## VRSF-35D-400

■ 概略重量 3.2kg ■ CAD 数据序号 <VSD204 □ 1>



P: TYPE1  
Y: TYPE2  
M: TYPE3  
TYPE1~3 的详细情况请参照 P.33

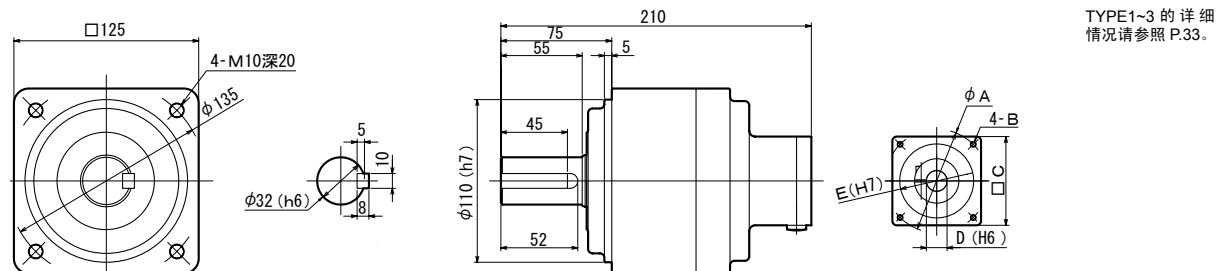
■ 法兰部位详细尺寸表 (单位: mm)

马达种类	A	B	C	D	E
TYPE1	70	M4	60	14	50
TYPE2	70	M5	60	14	50
TYPE3	70	M5	60	14	50

※ CAD 数据可以在本公司网站或网页下载。

## VRSF-45E-400

■ 概略重量 7.2kg ■ CAD 数据序号 <VSE204 □ 1>



P: TYPE1  
Y: TYPE2  
M: TYPE3  
TYPE1~3 的详细情况请参照 P.33

■ 法兰部位详细尺寸表 (单位: mm)

马达种类	A	B	C	D	E
TYPE1	70	M4	60	14	50
TYPE2	70	M5	60	14	50
TYPE3	70	M5	60	14	50