



● **产品特性**

- ✓ 塑料外壳防水设计
- ✓ IP67 防水等级
- ✓ -30~+70℃工作温度（具体查看降额曲线）
- ✓ 短路/过载/过压保护功能
- ✓ 100%满载老化
- ✓ 3 年质保期

- **应用领域:** 洗墙灯、景观灯、护栏灯、LED室内照明、LED装饰照明、装饰&广告照明等

- **产品认证**



- **参考标准**

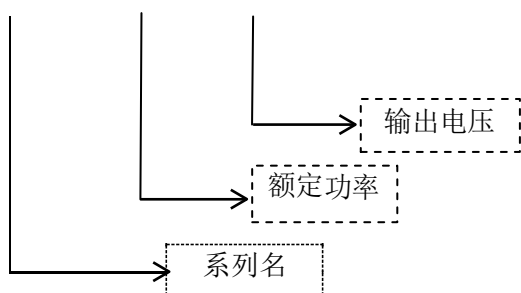
EN61547\EN61000-4-2, 3, 4, 5, 6, 8, 11\ GB17625.1\EN61000-3-2\EN61000-3-3\ EN55015\GB17743\  
GB19150.1\14/EN61347-1, -2-13\EN62384\UL8750

- **产品描述**

DPV-150 系列产品是一款 150W 的 IP67 塑壳防水电源，输入电压范围：176~264VAC，输出电压有 12V、15V、24V、36V、48V 等，可适用于户内外广告照明、装饰照明、建筑照明等 LED 领域。采用塑壳防水设计、超高的效率，紧凑的外壳，良好的散热，保障了本系列产品可长期稳定的工作。

- **产品命名**

DPV - 150 - 12/15/24/36/48

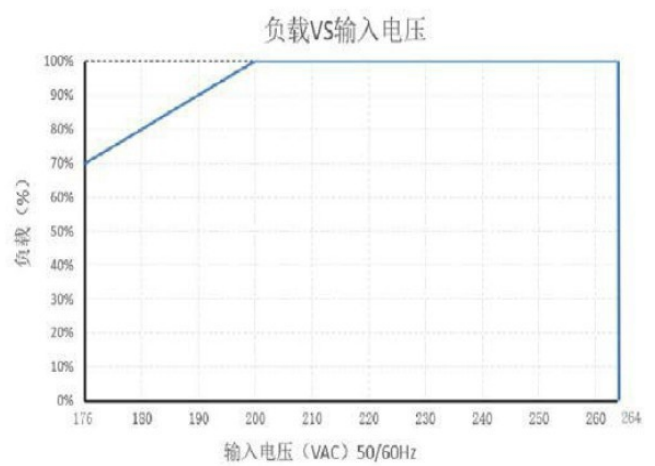
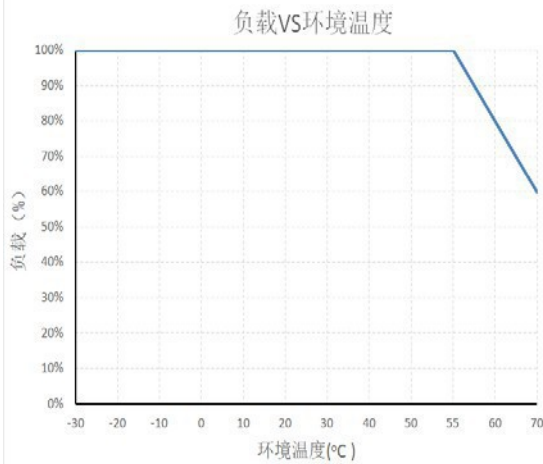


## ● 电气参数

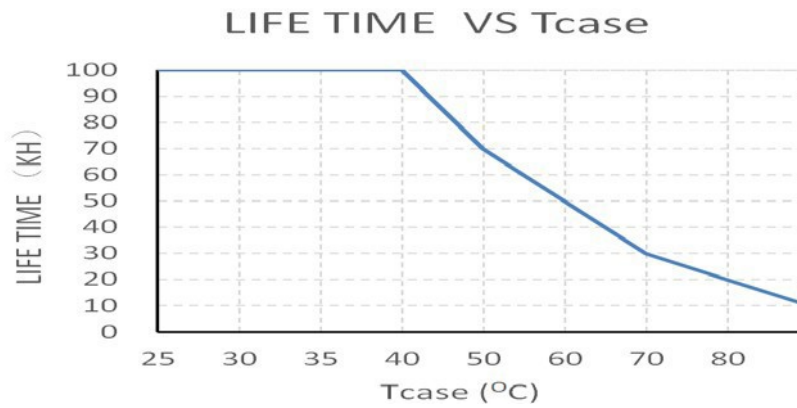
型号		DPV-150-12	DPV-150-15	DPV-150-24	DPV-150-36	DPV-150-48
输入	电压范围	176~264VAC				
	输入电流	230VAC/1.4A				
	效率	≥92.5%	≥92.5%	≥92.5%	≥92.5%	≥92.5%
	频率范围	47~63HZ				
	漏电流	<1mA/240VAC				
	浪涌电流	50A/230VAC (输入 230Vac/50Hz, 在 50%Ipeak 下测试 twidth=1000us, 电源冷机状态起机)				
	16A断路器可配置同型号电源数量	230VAC 时, 可配置 2 台 (B 型断路器) / 4 台 (C 型断路器)				
输出	直流电压	12V	15V	24V	36V	48V
	额定电流	12.5A	10A	6.25A	4.16A	3.13A
	功率	150W	150W	150W	149.76W	150.24W
	电压调节范围	/	/	/	/	/
	纹波及噪声	400mVp-p	500mVp-p	600mVp-p	700mVp-p	1200mVp-p
	启动上升时间	1000ms, 20ms/ (230VAC 负载100%)				
	保持时间	8ms/ (230VAC) 负载100%				
	线性调整率	±1.0%	±1.0%	±1.0%	±1.0%	±1.0%
	负载调整率	±2.0%	±2.0%	±2.0%	±2.0%	±2.0%
	电压精度	±3.0%	±3.0%	±3.0%	±3.0%	±3.0%
电磁兼容	电磁耐受	设计参考:EN61547; EN61000-4-2, 3, 4, 5, 6, 8, 11(surge immunity Line-Line 2KV)				
	谐波电流	设计参考:GB17625.1;EN61000-3-2 Class A, EN61000-3-3				
	EMC 指标	设计参考:EN55015, GB17743, EN55032:2015 Class B				
安规	安全规范	设计参考:GB19150.1, 14/EN61347-1, -2-13/EN62384 /UL8750/IP67				
	耐压	输入—输出 I/P-O/P:3KVac/10mA, 测试时间为:1min				
	绝缘阻抗	I/P-O/P:100M ohms;				
保护	过压保护	115%—160%				
	过载保护	115~180% 负载, 消除过载后可自动恢复正常工作				
	短路保护	输出端短路后电源保护, 消除短路后可自动恢复输出				
环境要求	工作温度及湿度	-30~70℃ 20~95%RH 不凝露 (详情请参考降额曲线)				
	储存温湿度	-40℃~85℃; 10~95%RH 不凝露				
	振动	频率范围 10 ~ 500Hz, 加速度 2G, 每个扫频循环 10min., 沿 X, Y, Z 轴个进行 6 个扫频循环				
	冲击	加速度 20G, 持续时间 11ms, 沿 X, Y, Z 轴各进行 3 次冲击				
	海拔高度	2000mtrs (2000m 以上, 每升高 100m, 环境温度降低 0.6℃)				
	质保	2 年 (参考寿命曲线图)				
可靠性	MTBF	25℃环境下:100000Hrs, MIL-217 Method				
其他要求	尺寸	192.4*52.1*37 mm (长*宽*高)				
	包装	0.55Kg/只, 30 只/箱, 18KG/箱				
	冷却方式	<input checked="" type="checkbox"/> 自冷 <input type="checkbox"/> 风冷				
	延伸方式	<input type="checkbox"/> 双三防 <input type="checkbox"/> 加盖 <input type="checkbox"/> 低温启动 (-40℃) <input type="checkbox"/> 其它				
备注	*为了延长使用寿命, 建议配置负载时多留 30% 的余量。例如: 设备需要 100W 的功率, 则选用不小于 130W 的电源。 *开关电源纹波测试方法: 用 20MHz 示波器在电源输出端子上测试, 示波器探头地线长度不大于 12mm, 并在探头输入并联 47uF 电解电容和 0.1uF 高频电容。 *所有电气性能测试均在 25℃ 环境下完成。 *电源是设备系统元器件的一部分, 所有的 EMC 测试都是将样品安装在金属板上测试的, 电源需结合终端设备进行电磁兼容					

● 输出负载与温度曲线

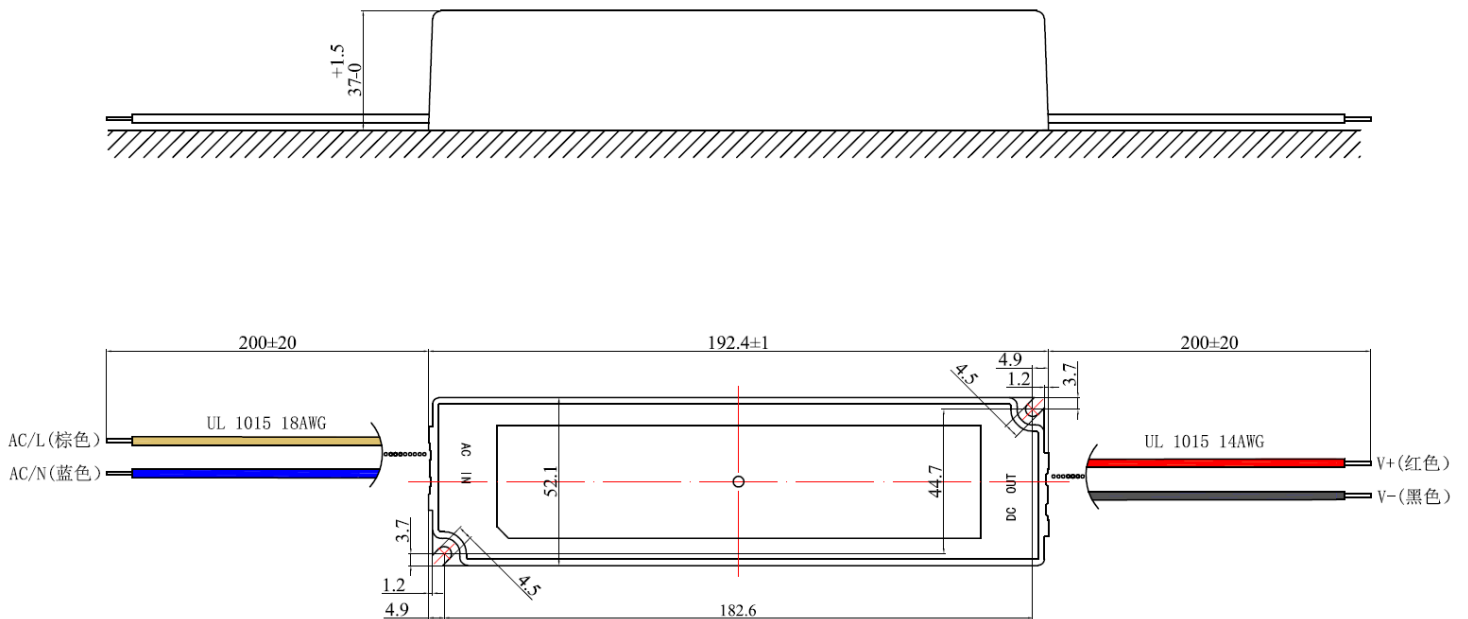
● 静态特性曲线



● 寿命 (LIFETIME)



● 机构尺寸



**● 产品安装、使用说明:**

- 1、安装时，请按照安装方式说明进行安装。
- 2、在安装完毕通电试运行之前，请检查和校对各接线端子上的连线，确信输入和输出、交流和直流、正极和负极、电压值和电流值等正确，杜绝接反接错现象的发生，避免损坏电源和用户设备。
- 3、通电前请使用万用表测量火线、零线和接地线是否短路，输出端是否短路；通电时最好空载启动。
- 4、使用时请勿超过电源标称值，以免影响产品的可靠性。如需更改电源的输出参数，请客户在使用电源前向本司技术部门咨询，以保证使用效果和可靠性。
- 5、为保证使用的安全性和减小干扰，请确保接地端可靠接地（接地线大于 AWG18#）。
- 6、电源不可以长期泡水中或埋地下泥土中。
- 7、电源如出现故障，请勿擅自对其维修，请尽快与本司客户服务部联系，客服专线：86-519-85215050。

**● 运输、储存:**

## 1、运输:

本包装适用与汽车、船、飞机、火车等运输，运输过程中应防雨，文明装卸。

## 2、储存:

产品未使用时应放在包装箱里，储存环境温度和相对湿度应符合该产品的要求，仓库内不应有腐蚀性气体或产品，并且无强烈的机械振动、冲击和强磁场作用。包装箱应垫离地面至少 20cm 高，勿让水浸。如果储存时间过长（1 年以上）应经专业人员重新检验后方可使用。