

RFJ-□/2.5F 系列 放散阀



● 应用

- ☆ 可用于市政、工业和电厂的供气系统。
- ☆ 用于充分过滤的天然气和所有非腐蚀性气体。

● 特点

- ☆ 薄膜阀作为控制元件,气源要求低
- ☆ 放散压力设定范围宽,放散流量大
- ☆ 指挥器控制,精度高
- ☆ 较少的内件,易维护,低噪音
- ☆ 符合 CJ/T335-2010 标准

● 技术参数

设计参数

指挥器	最大入口压力	口径	法兰连接	环境温度范围
RZ-100B	2.5MPa	DN50、DN80 和 DN100	DINPN40	-20℃~60℃

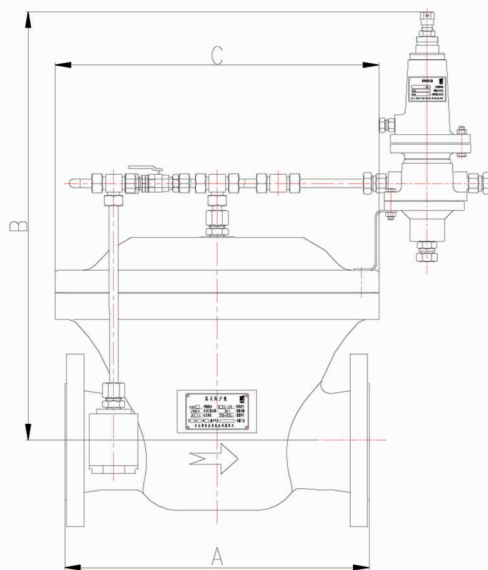
设定压力范围(bar)

设定弹簧		设定压力 MPa
编号	颜色	
3	黄	0.1-0.5
4	棕	0.2-1
5	红	0.5-2

结构材料

壳体	阀内件	皮膜	指挥器
铸铁	铝合金、钢	丁腈橡胶夹布	铝合金 / 钢

● 外形尺寸及安装



外形尺寸(mm)

公称直径 DN	A	B	C
50	254	415	228
80	350	488	375
100	368	566	400

连接管线

φ10