

RTZ-25/0.4QA 调压器



● 应用

- ☆ 适用于中低压燃气管网,广泛用于商业和工业气体装置及城市供气系统。特别适用于流量骤变或用磁阀迅速关断气源的场所,通常是工业或民用锅炉。
- ☆ 用于充分过滤的天然气和所有非腐蚀性气体。

● 特点

- ☆ 流通能力大
- ☆ 平衡阀芯设计,稳压精度高
- ☆ 直接作用式,反应快速灵敏,压力设定简单,操作方便
- ☆ 可选装内置切断阀(超压、欠压切断、内置旁通)
- ☆ 可选装内置放散装置、内置过滤装置
- ☆ 调压器的调压端向下或者向上安装
- ☆ 符合 GB 27790-2011 标准

● 工作原理

如图 1 所示,当调压器下游需求增大时,出口压力 P_2 有下降的趋势,此时, P_2 通过图中所示的信号管,进入到主皮膜下方,皮膜感应到 P_2 的下降,被调压弹簧向下推动,连接的杠杆向下,使平衡阀芯开度增大,更多的 P_1 通过调压器阀口流向下游,从而 P_2 增加,维持下游压力的稳定。当调压器下游需求减少时,其原理与上述过程相反。切断阀:当 P_2 增加或减少至设定点时,切断阀皮膜带动卡扣向下,释放钢球,切断轴带动切断阀盘向上,实现切断。

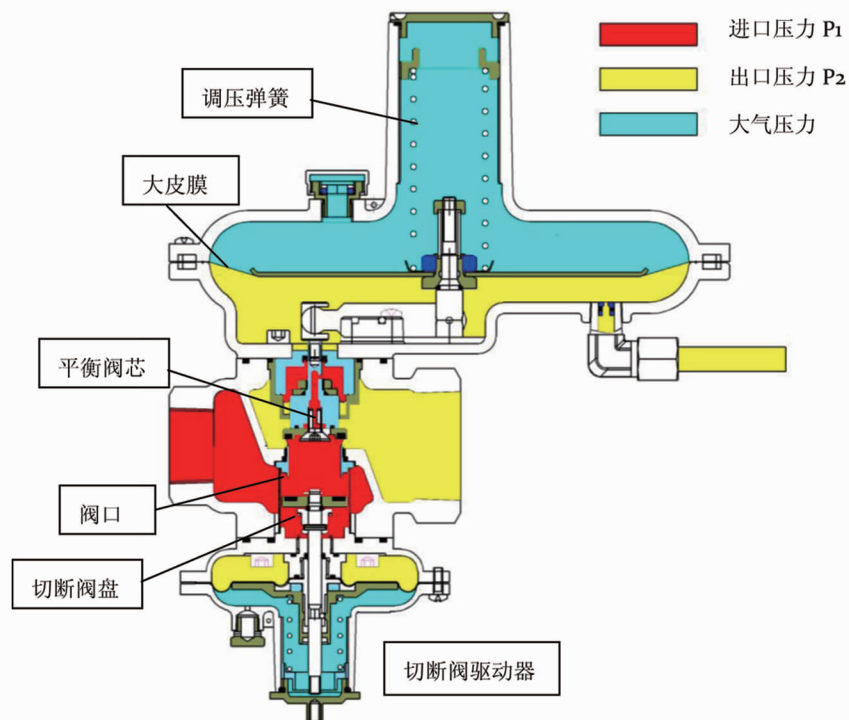


图1 RTZ-25/0.4QA 调压器工作原理图

● 技术参数

设计参数

最大进口压力	出口压力范围	切断压力范围	口径	连接形式	调压和关断精度可达	使用环境温度范围
0.4MPa	2~15KPa	3~40KPa 112.5/190	进口 DN25 出口 DN40	ZG 螺纹连接	调压 AC:5 关断 SG:10	-20℃~60℃

流量表

标准状态的天然气流量(Nm ³ /h)						
进口压力 MPa	出口压力 KPa					
	2	5	10			
0.02	80	65	40			不带内置切断阀乘以 110%
0.05	145	140	120			
0.1	230	210	180			
0.2	380	330	280			
0.4	680	540	530			

天然气密度 $\rho_n=0.83\text{kg/m}^3$ 其它介质乘以:人工煤气(1.17)、空气(0.78)、氮气(0.79)

选 型

R	T	Z	-	25	/	□	□	选择内容
				25		0.4		口径(DN)进口 25 出口 40
								最大进口压力(MPa)
							QA	切断型号 3~40KPa

例:RTZ-25/0.4 QA 是进口 25 出口 40 口径、最大进口压力 0.4(MPa)、出口压力低于 15KPa、带切断阀 QA 的调压器

● 外形尺寸及安装

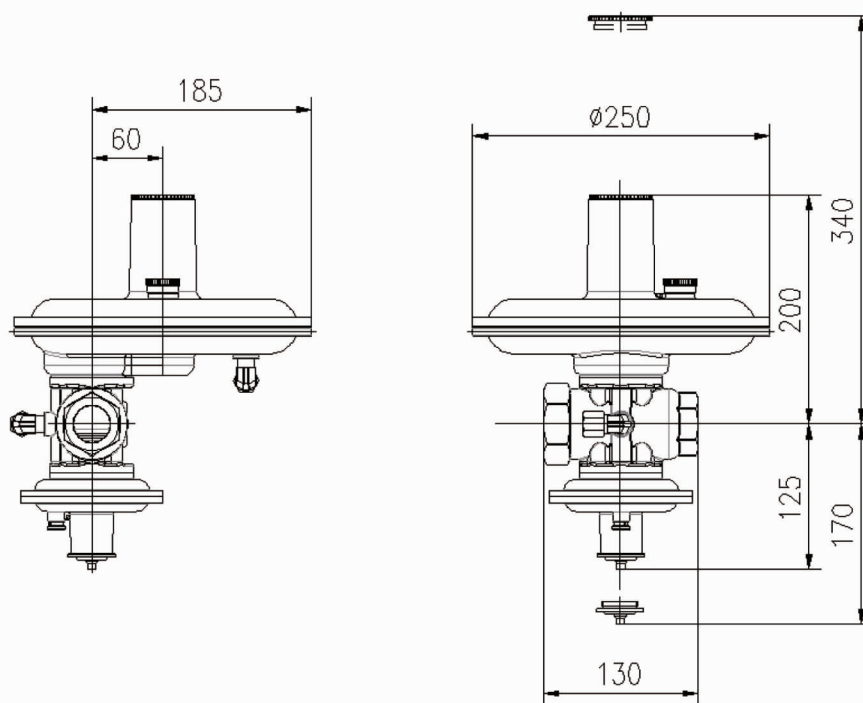


图2 RTZ-25/0.4QA 外形图

重 量

4.5Kg 带切断 5Kg

取压管线

调压器 $\phi 10\text{mm}$ 、切断阀 $\phi 10\text{mm}$