

# M23H-1P-MS (4+3+PE) C-A (7-12) 插头 技术规格书

编制/日期 黄凤媛 2020.5.25

审核/日期 杨 丽 2020.5.25

批准/日期 吴 洪 2020.5.25

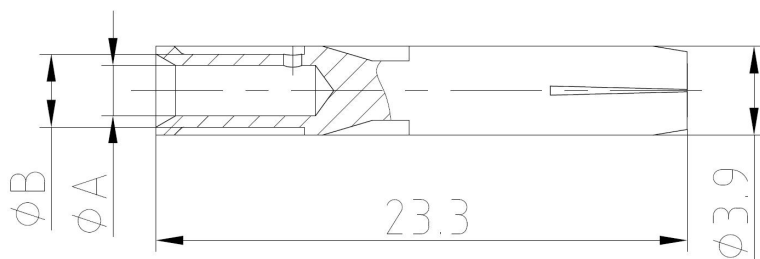
## 1 连接器型号及明细

### 1.1 连接器明细

产品名称	产品编码	备注
M23H-1P-MS(4+3+PE)C-A(7-12) 插头	115010031701	螺纹插头-插孔
M23H-1P-MS(4+3+PE)C-A(11-17) 插头	115010031702	螺纹插头-插孔

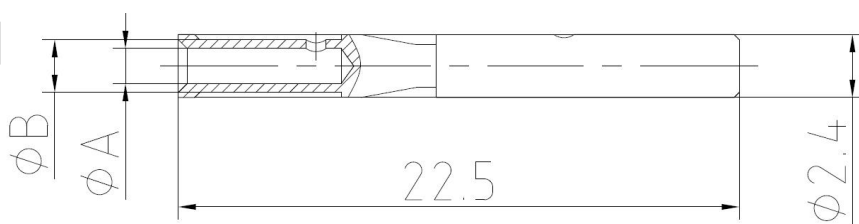
### 1.2 接触件明细（选配，单独订购）

#### 1.2.1 $\Phi 2$ 母针外形示意图及明细



镀层	产品型号	产品编码	$\Phi A$	$\Phi B$	配线规格	
金	M23H- $\Phi 2GF-1mm^2$ -金 公针	115360017301	1.4	2.4	1mm <sup>2</sup>	AWG18
	M23H- $\Phi 2GF-1.5mm^2$ -金 公针	115360017302	1.8	2.8	1.5mm <sup>2</sup>	AWG16
	M23H- $\Phi 2GF-2.5mm^2$ -金 公针	115360017303	2.2	3.2	2.5mm <sup>2</sup>	AWG14
	M23H- $\Phi 2GF-4mm^2$ -金 公针	115360017304	3.2	3.9	4mm <sup>2</sup>	AWG12

#### 1.2.2 $\Phi 1$ 母针外形示意图及明细



镀层	产品型号	产品编码	$\Phi A$	$\Phi B$	配线规格	
金	M23H- $\Phi 1GF-0.5mm^2$ -金 母针	115310016801	1.1	2.1	0.5mm <sup>2</sup>	AWG20
	M23H- $\Phi 1GF-1mm^2$ -金 母针	115310016802	1.4	2.4	1mm <sup>2</sup>	AWG18

## 2 技术参数

### 2.1 电气参数

■ 电源接插件芯数：3 接地接触件芯数：1

- 信号接插件芯数：4

电力区

- 额定电压：600V
- 额定电流：28A
- 接触电阻： $\leq 3\text{m}\Omega$
- 绝缘电阻： $\geq 10000\text{M}\Omega$  (常态)
- 耐电压：4000V AC 50Hz

信号区

- 额定电压：300V
- 额定电流：8A
- 接触电阻： $\leq 3\text{m}\Omega$
- 绝缘电阻： $\geq 10000\text{M}\Omega$  (常态)
- 耐电压：2500V AC 50Hz

## 2.2 机械参数

- 机械寿命： $\geq 1000$  次
- 振动：GB/T21563 1类B级

## 2.3 其它参数

- 污染指数：3
- 环境温度： $-40^{\circ}\text{C} \sim +125^{\circ}\text{C}$

## 2.4 材料及表面处理等

- 绝缘体：聚碳酸酯 (PC)      颜色：蓝色      阻燃等级：UL94 V-0
- 针孔件：铜合金      表面处理：镀金

## 2.5 执行标准

- IEC61984
- IEC60664-1
- GB/T21563

## 3 物料简介.

### 3.1、结构特点:

该产品为 4+3+PE 芯圆形金属连接器，接线方式为压接，头座配合为螺纹连接，操作快速简单并且能与国外同种产品进行互换使用。

### 3.2、应用范围:

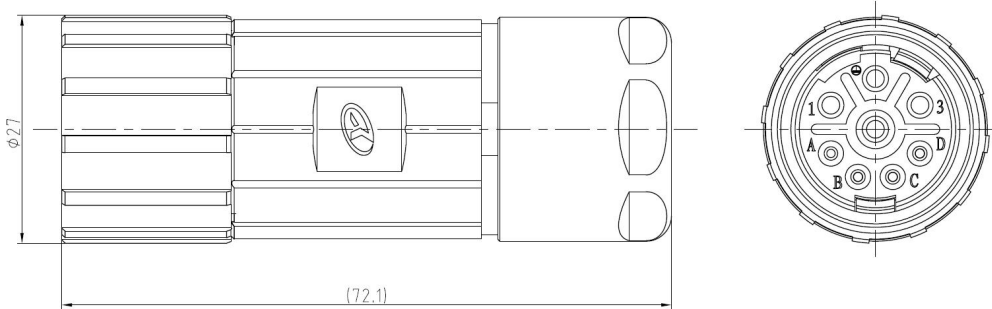
主要用于铁路、机车车辆、城市轨道交通、电子通讯、矿山码头及工业设备自动化电气控制系统之间的电源连接。

## 4 外形图尺寸及安装开孔尺寸

### 4.1 插头外形图



### 4.2 插头外形尺寸示意图



## 5 专用工具型号（选订，单独订购）

### 5.1 压接工具

Φ2、Φ1 压接工具型号：97 52 65 四心轴压线钳(KNIPEX) （订货号：531030600052）



KNIPEX 四心轴压线钳的压接档位与压接导线的关系推荐如下：

导线规格 (mm <sup>2</sup> )	压接档位	标准拉脱力 (N)
0.34	1.4	≥50
0.50	1.4	≥80
0.75	1.7	≥120
1.00	1.8	≥160
1.50	1.9	≥240
2.50	2.0	≥400
4.00	2.2	≥620
6.00	2.4	≥840
10.00	2.3	≥1300

## 6 包装

6.1 最小包装数量：1 只；

6.2 包装方式：防潮气泡袋及纸盒包装。

# M23H-1R-SP (4+3+PE) CB 插座 技术规格书

编制/日期 黄凤媛 2020.5.25

审核/日期 杨 丽 2020.5.25

批准/日期 吴 洪 2020.5.25

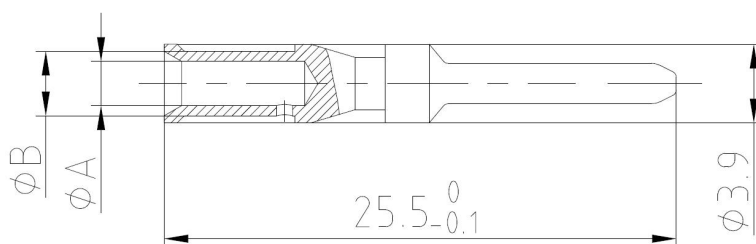
## 1 连接器型号及明细

### 1.1 连接器明细

产品名称	产品编码	备注
M23H-1R-SP(4+3+PE)CB插座	112040104998	法兰盘插座-插针
M23H-3R-SP(4+3+PE)CB插座	112040104997	六方插座-插针

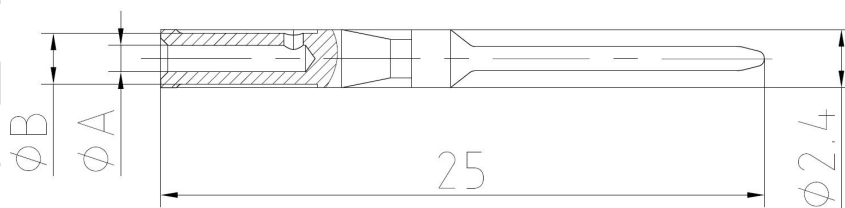
### 1.2 接触件明细（选配，单独订购）

#### 1.2.1 $\Phi 2$ 公针外形示意图及明细



镀层	产品型号	产品编码	$\Phi A$	$\Phi B$	配线规格	
金	M23H- $\Phi 2GM-1mm^2$ -金 母针	115260016701	1.4	2.4	1mm <sup>2</sup>	AWG18
	M23H- $\Phi 2GM-1.5mm^2$ -金 母针	115260016702	1.8	2.8	1.5mm <sup>2</sup>	AWG16
	M23H- $\Phi 2GM-2.5mm^2$ -金 母针	115260016703	2.2	3.2	2.5mm <sup>2</sup>	AWG14
	M23H- $\Phi 2GM-4mm^2$ -金 母针	115260016704	3.2	3.9	4mm <sup>2</sup>	AWG12

#### 1.2.2 $\Phi 1$ 公针外形示意图及明细



镀层	产品型号	产品编码	$\Phi A$	$\Phi B$	配线规格	
金	M23H- $\Phi 1GM-0.5mm^2$ -金 母针	115260016801	1.1	2.1	0.5mm <sup>2</sup>	AWG20
	M23H- $\Phi 1GM-1mm^2$ -金 母针	115260016802	1.4	2.4	1mm <sup>2</sup>	AWG18

## 2 技术参数

### 2.1 电气参数

- 电源接插件芯数：3 接地接触件芯数：1

- 信号接插件芯数：4

电力区

- 额定电压：600V
- 额定电流：28A
- 接触电阻： $\leq 3\text{m}\Omega$
- 绝缘电阻： $\geq 10000\text{M}\Omega$  (常态)
- 耐电压：4000V AC 50Hz

信号区

- 额定电压：300V
- 额定电流：8A
- 接触电阻： $\leq 3\text{m}\Omega$
- 绝缘电阻： $\geq 10000\text{M}\Omega$  (常态)
- 耐电压：2500V AC 50Hz

## 2.2 机械参数

- 机械寿命： $\geq 1000$  次
- 振动：GB/T21563 1类B级

## 2.3 其它参数

- 污染指数：3
- 环境温度： $-40^{\circ}\text{C} \sim +125^{\circ}\text{C}$

## 2.4 材料及表面处理等

- 绝缘体：聚碳酸酯 (PC)      颜色：蓝色      阻燃等级：UL94 V-0
- 针孔件：铜合金      表面处理：镀金

## 2.5 执行标准

- IEC61984
- IEC60664-1
- GB/T21563

## 3 物料简介.

### 3.1、结构特点:

该产品为 4+3+PE 芯圆形金属连接器，接线方式为压接，头座配合为螺纹连接，操作快速简单并且能与国外同种产品进行互换使用。

### 3.2、应用范围:



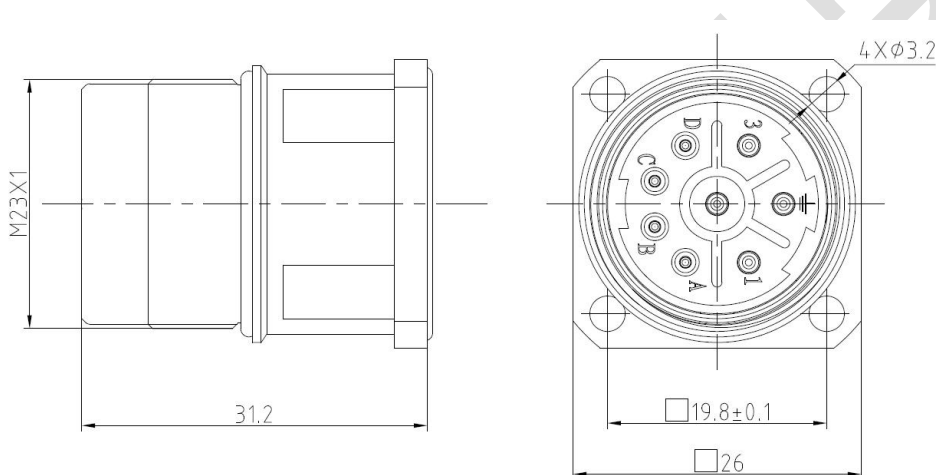
主要用于铁路、机车车辆、城市轨道交通、电子通讯、矿山码头及工业设备自动化电气控制系统之间的电源连接。

## 4 外形图尺寸及安装开孔尺寸

### 4.1 插座外形图



### 4.2 插座外形尺寸示意图



## 5 专用工具型号（选订，单独订购）

### 5.1 压接工具

Φ2、Φ1 压接工具型号：97 52 65 四心轴压线钳(KNIPEX) （订货号：531030600052）



KNIPEX 四心轴压线钳的压接档位与压接导线的关系推荐如下：

导线规格 (mm <sup>2</sup> )	压接档位	标准拉脱力 (N)
0.34	1.4	≥50
0.50	1.4	≥80
0.75	1.7	≥120
1.00	1.8	≥160
1.50	1.9	≥240
2.50	2.0	≥400
4.00	2.2	≥620
6.00	2.4	≥840
10.00	2.3	≥1300

## 6 包装

6.1 最小包装数量：1 只；

6.2 包装方式：防潮气泡袋及纸盒包装。