

YG582 系列电连接器及线束



YG582 SERIES ELECTRICAL CONNECTORS AND BEAMS

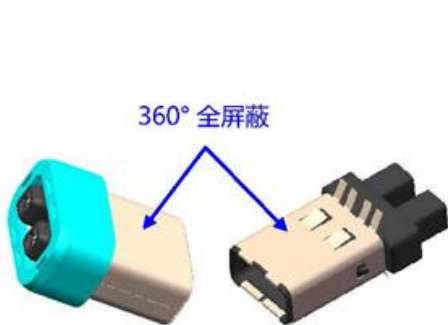
应用范围:

该系列产品应用于电动汽车配电系统、空调、PTC、充电机、DC/DC、高压盒等的电气连接。

产品简介:

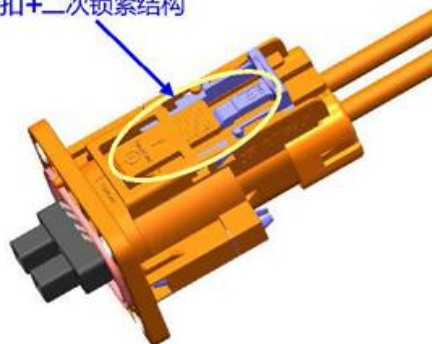
插头

插座



360° 全屏蔽

挂扣+二次锁紧结构



插头插座配合

- ◇ YG582系列电连接器及其线缆组件是我司开发的适用小电流高电压环境下的产品。
- ◇ 具有延时高压互锁功能，可以在高压部分分离前，通过 HVL 切断电压。在保护操作人员安全的前提下，进一步实现高压电路的物理断路。
- ◇ 有两芯、三芯、四芯等规格。
- ◇ 插头插座连接方式为直插锁紧。
- ◇ 具有 360°全方向屏蔽功能。
- ◇ 具有防触电保护功能。
- ◇ 采用新型新能源汽车专用端子，端接方式为压接。
- ◇ 采用弹性挂扣快速连接，具有二次锁紧功能。
- ◇ 两端编码销采用 16 种不同组合来实现防错插功能。
- ◇ 有特殊要求，请咨询四川永贵公司。

主要技术参数:

◆ 主要材料

外壳: 阻燃塑胶
接触件: 铜合金, 镀锡
绝缘体: 阻燃塑胶
屏蔽件: 铜合金, 镀镍
密封件: 橡胶

◆ 环境参数

工作温度: $-40^{\circ}\text{C}\sim 125^{\circ}\text{C}$
相对湿度: 95% (40°C时)
盐雾: 48小时
防护等级: IP67
阻燃: UL94-V0

◆ 机械参数

机械寿命: 500次以上
振动: 10-80Hz, 振幅 0.75mm;
81-500Hz, 加速度 20g;
501-2000Hz, 加速度 18g

◆ 电气参数

额定工作电压: 600V DC (功率);
24V DC (信号)

额定工作电流:

	适配电缆	额定电流
功率	2.5 mm ²	20A
信号	0.3 mm ²	1A

耐电压: 3000V AC (功率);
1000V AC (信号)
(50Hz, 常态)

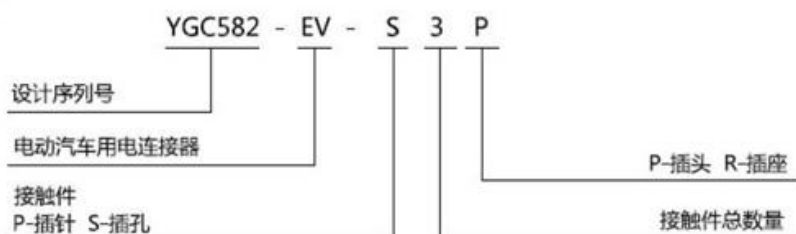
绝缘电阻: $\geq 3000\text{M}\Omega$ (功率);
 $\geq 1000\text{M}\Omega$ (信号) (常态)

接触电阻: $\leq 0.2\text{m}\Omega$ (功率);
 $\leq 10\text{m}\Omega$ (信号)

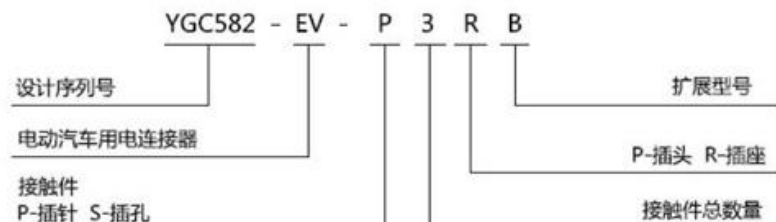
屏蔽: 屏蔽

产品系列及选型说明:

◆ 连接器插头:



◆ 连接器插座:



◆ 物料信息：

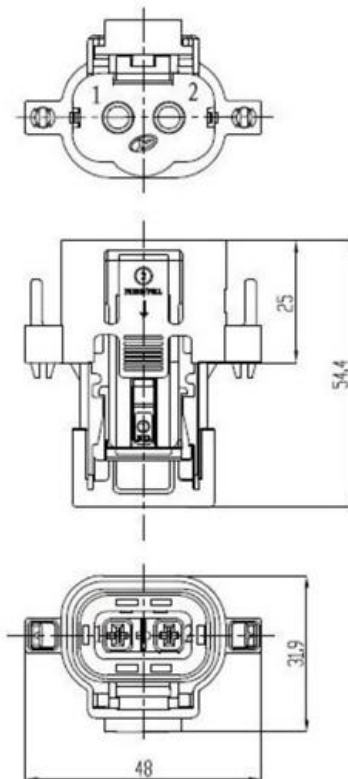
芯数	序号	产品型号	编号	备注	插座安装方式
2	1	YGC582-EV-S2P 插头	YG582-01-00-00	端子 1-968853-1 : 2PCS (接 2.5mm ² 屏蔽线)	—
	2	YGC582-EV-P2R 插座	YG582-02-00-00	端子 1-962842-1 : 2PCS (接 2.5mm ² 非屏蔽线) 端子 928999-6 : 2PCS (接 0.3mm ² 非屏蔽线)	法兰盘安装
3	3	YGC582-EV-S3P 插头	YG582-01-00-00A	端子 1-968853-1 : 2PCS (接 2.5mm ² 屏蔽线) 端子 1-928918-1 : 2PCS (接 0.3mm ² 非屏蔽线)	—
	4	YGC582-EV-P3R 插座	YG582-02-00-00A	端子 1-962842-1 : 2PCS (接 2.5mm ² 非屏蔽线) 端子 928999-6 : 2PCS (接 0.3mm ² 非屏蔽线)	法兰盘安装
	5	YGC582-EV-P3RB 插座	YG582-02-00-00B	端子 1-962842-1 : 2PCS (接 2.5mm ² 非屏蔽线) 端子 928999-6 : 2PCS (接 0.3mm ² 非屏蔽线)	移动式(悬接)
4	6	YGC582-EV-S4P 插头	YG582-01-00-00C	端子 1-968853-1 : 2PCS (接 2.5mm ² 屏蔽线) 端子 1-928918-1 : 2PCS (接 0.3mm ² 非屏蔽线)	—
	7	YGC582-EV-P4R 插座	YG582-02-00-00C	端子 1-962842-1 : 2PCS (接 2.5mm ² 非屏蔽线) 端子 928999-6 : 2PCS (接 0.3mm ² 非屏蔽线)	法兰盘安装
-	8	端子	1-962842-1	盘料采购	—
	9	端子	1-968853-1	盘料采购	—
	10	端子	928999-6	盘料采购	—
	11	端子	1-928918-1	盘料采购	—

产品外形尺寸：

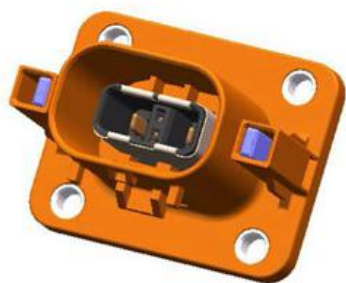
以下产品为典型外型结构和尺寸，如有不同要求，请咨询四川永贵公司，我们将为您量身定制所需产品，提供详细的产品规格书，三维数模等资料。

两芯连接器插头/座：

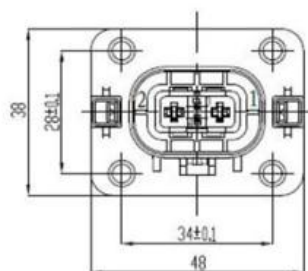
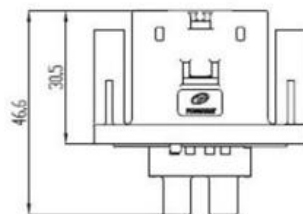
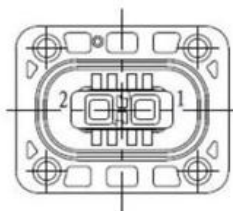
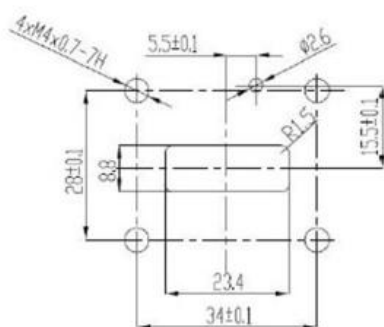
一) 两芯插头 (YGC582-EV-S2P)



二) 两芯插座 (YGC582-EV-P2R)

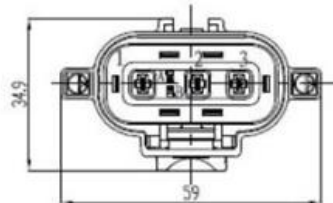
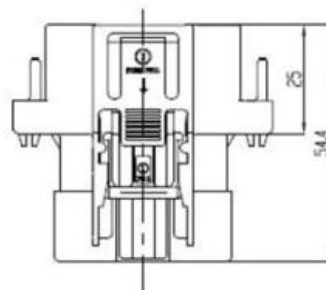
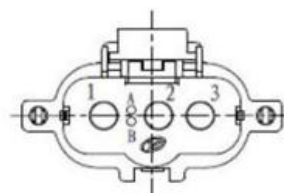


面板安装开孔尺寸



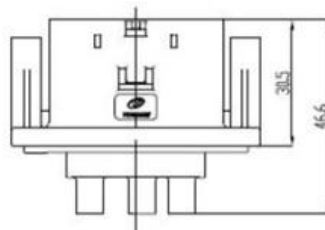
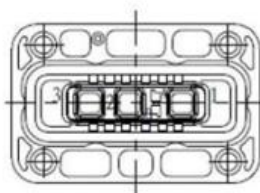
三芯连接器插头/座:

一) 三芯插头 (YGC582-EV-S3P)

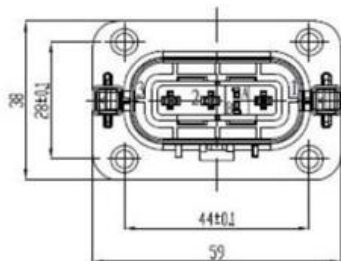
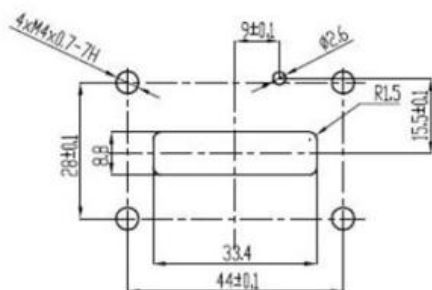


二) 三芯插座

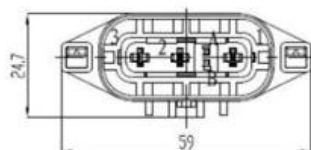
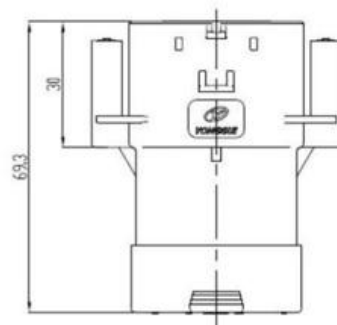
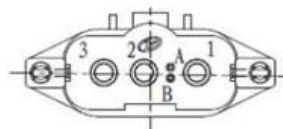
1) 法兰盘安装插座 (YGC582-EV-P3R)



面板安装开孔尺寸

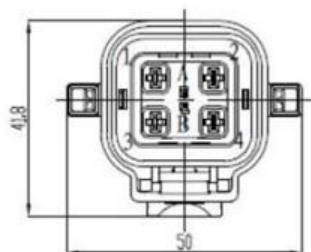
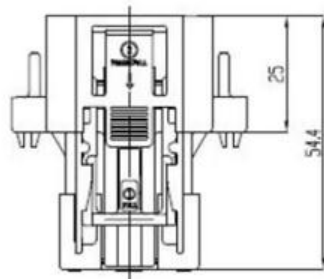
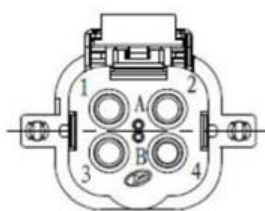
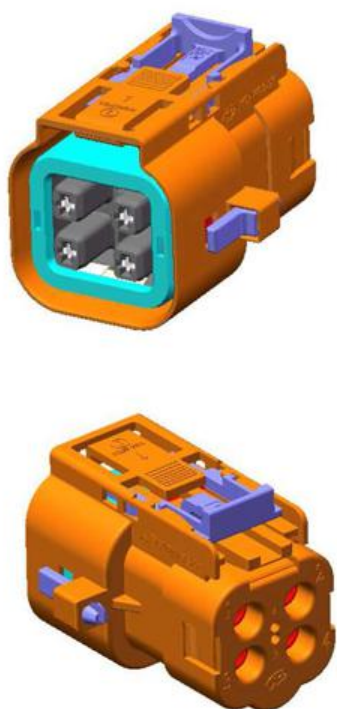


2) 移动式 (悬接) (YGC582-EV-P3RB)

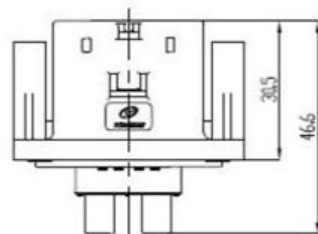
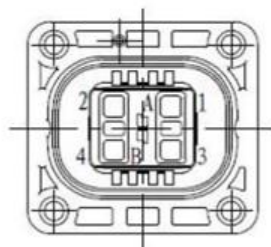
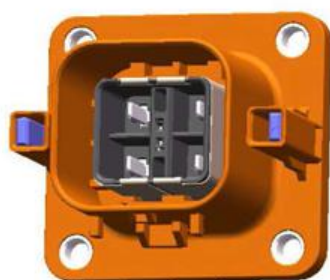


四芯连接器插头/座:

一) 四芯插头 (YGC582-EV-S4P)



二) 四芯插座 (YGC582-EV-P4R)



面板安装开孔尺寸

