

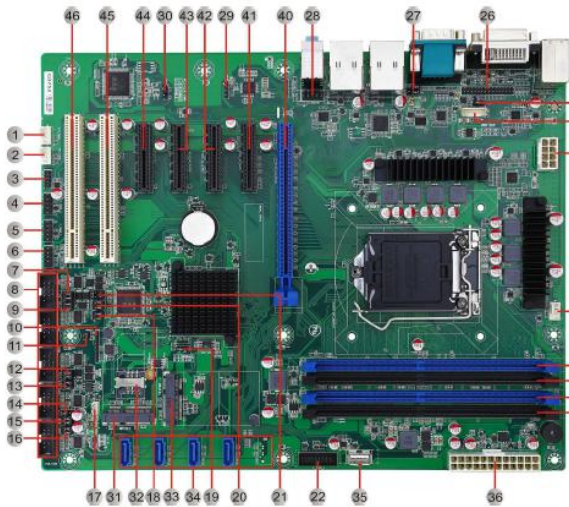
WG-7981

产品特点

INTEL®高速芯片组Q370

INTEL双千兆网卡

6USB+6COM+4G模块支持



产品规格		
处理器	CPU	Intel® 8/9代台式机系列CPU
	频率	根据安装的处理而定
	缓存	根据安装的处理而定
	芯片组	Intel® Q370
内存	规格	DDR4, 4*U-DIMM插槽 最大支持 64GB
	VGA	最大分辨率1920*1200
显示	HDMI	最大分辨率4096*2160
	DVI-D	最大分辨率1920*1200
	eDP	最大分辨率1920*1200
	SATA	SATA接口*4
存储	mSATA	mSATA接口*1
	网络	LAN1
LAN2		INTEL i211千兆网络
音频	控制器	RealTek ALC 662
I/O接口	USB面板	USB3.0*4;USB2.0*2
	USB插针	USB3.0*2;USB2.0*5
	串口	COM1~2, 5~6: RS232; COM3:RS232/422/485; COM4:RS232/485;
扩展槽	PCIe&PCI	1 x PCIe 16X slot + 4 x PCIe 4X slot + 1 x Mini PCIe slot (WIFI+4G) 2 x PCI slot
		其他
电源	电源类型	ATX供电
	输入电压	ATX标准供电
机械参数	安装方式	ATX机箱内部安装
	尺寸	305*244mm
环境参数	工作温度	0~60℃ (SSD) 0~45℃ (机械盘)
	存储温度	-20~75℃
	工作湿度	0~90%相对湿度, 无凝霜
	存储湿度	0~90%相对湿度, 无凝霜

订购信息	描述
WG-7981	ATX/Q370/6USB/6COM/2LAN/ATX

