



隔离式 LED 调光电源规格书

产品型号 : LY-A-10-TRC
产品版本 : LY-A-10-TRC-01
规格书版本 : Ver.01
测试结果 : OK
测试时间 : 2012-03-25

客户承认签章 (APPROVAL)		
制表 Prepared By:	审核 Checked By:	批准 Approved By:

供应商承认签章 (APPROVAL)		
制表 Prepared By:	审核 Checked By:	批准 Approved By:



电源标称规格

产品型号:	LY-A-10-TRC
产品规格:	8W250mA
输出功率:	8. 64W (12 串 12 并@0.06W LED)
转换效率:	≥80%
输入电压:	180Vac~240Vac
输入频率范围:	47Hz~63Hz
输出电压:	(30-40) VDC
输出电流:	250mA ± 5%
调光方式:	TRAI C DIM
调节范围:	0-100%
输入输出耐压:	3000VAC/1Min
工作温度:	-20℃-45℃
工作湿度:	20%-90%RH

产品参数描述及测试

测试项目		测试结果	页码	备注
1	环境条件	PASS	1	
2	电气特性	PASS	1-4	
3	保护特性	PASS	4	
4	可靠性	PASS	4	
5	机械特性	PASS	5-6	



1. 环境条件

检验场所环境条件的控制应以确保不影响检测结果的准确性和有效性为目的，特别是在非固定场所进行检测时，应注意工作时的环境条件，进行环境条件控制和记录时，应对检测、记录仪器进行必要的检定、效准、保证测量的可靠性和准确度。

序号	项目	技术指标	单位	备注
A	工作温度	-10 ~ +45 (典型值 25)	℃	长时间不间断工作
B	存储温度	-20 ~ +70 (典型值 25)	℃	
C	相对湿度	5-95	%	
D	大气压力	70-106	KPa	

2. 电气特性

2.1 输入特性

序号	项目	技术要求	单位	备注
A	交流输入电压范围	220-240(Type:220)	Vac	测试以 230V 为基准
B	交流输入电压频率	47-63 (Type:50)	Hz	
C	功率因数	≥ 0.86		230Vac, 额定负载
D	最大输入电流	≤ 0.06	A	230Vac
E	输入冲击电流	无	A	



2.2 输出特性

序号	项目	技术要求	单位	备注
A	输出电压	30-40	Vdc	
B	输出额定功率	9	W	
C	最大输出效率	$\geq 80\%$		230Vac, 额定负载
D	源调整率	$\pm 5\%$		
E	输出上升时间	≤ 300	mS	输出电压由 10%上升至 90%, 额定负载
F	开机输出延迟	≤ 3	S	230Vac, 25℃
G	温度系数	± 0.2	%/℃	
H	带灯特性	调光过程无闪烁		输入关断后, 输出带灯无闪烁

3. 保护特性

序号	项目	技术要求	单位	备注
A	输出空载	≤ 60	V	
B	短路保护	YES		短路取消后自动恢复

4. 可靠性, 寿命要求

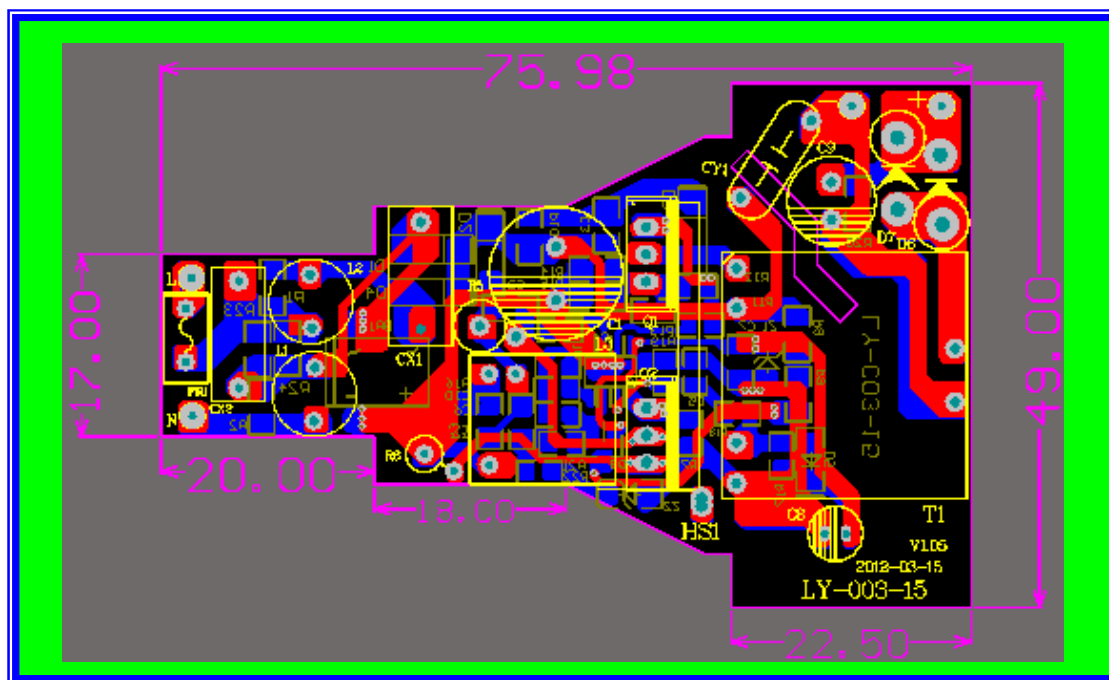
在以上描述范围内, 用极限条件满负荷带载时仍可长时间不间断工作, 使用寿命不低于 1 年。



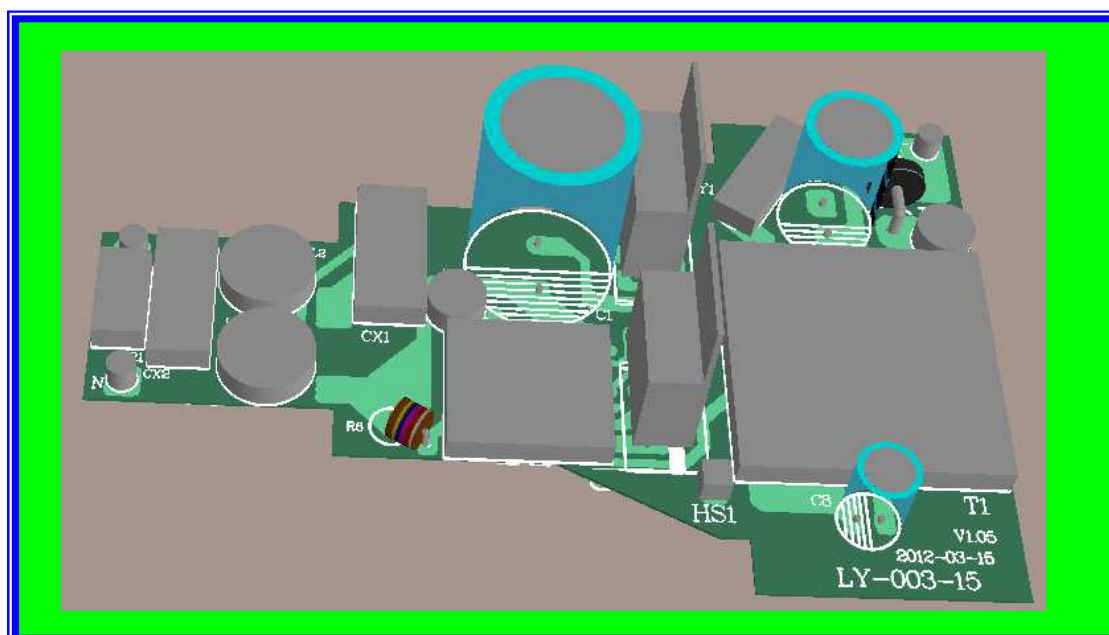
5. 机械特性

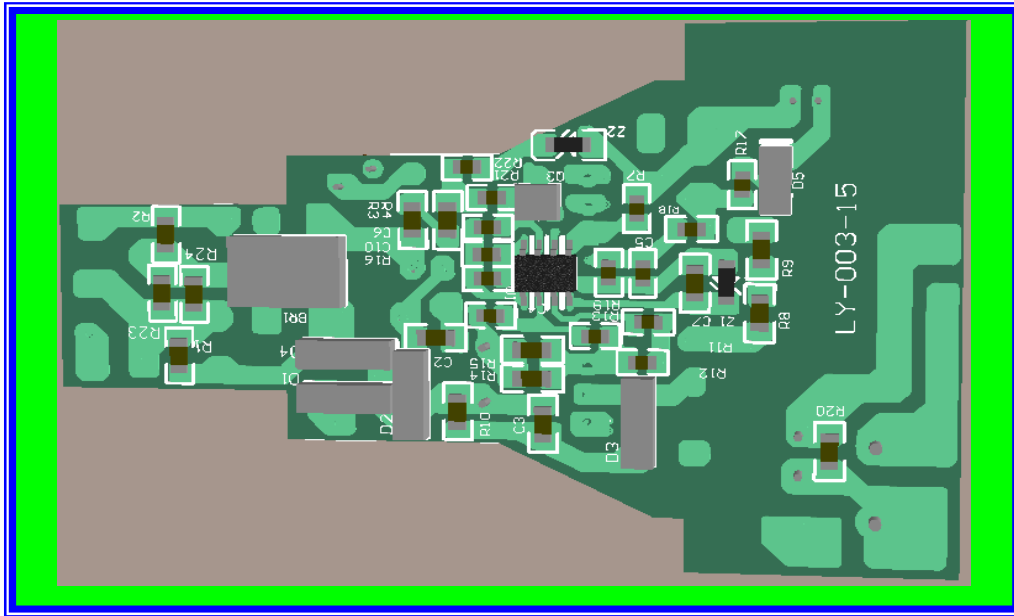
5.1 外形尺寸（外置）

SIZE:49*76*30MM



5.2 参考图片





5.3 连接图

