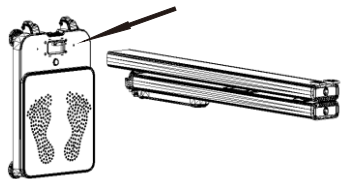


HGM-700 701 H17系列身高体重测量仪 用户手册v1

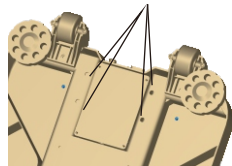
一、安装说明

先插排线后固定

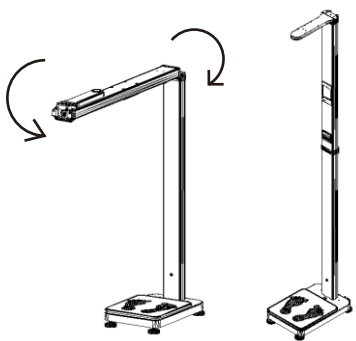


(图一)

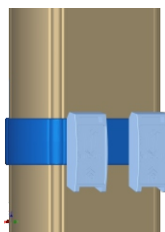
四个M6*55的自攻螺丝



(图二)



(图三)



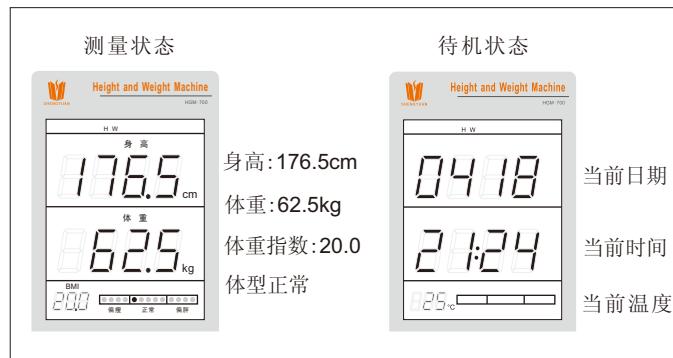
(图四)

1. 本机有两部分组成机身和底盘，安装时把机身放置在一个平面上，底盘竖立放置（如图一）。将机身下部的**灰色排线插头**插在底盘上部的电路板的插座上（注意插头的缺口方向），并扣紧锁扣。
2. 把配件包里的四颗M6*55的自攻螺丝从底盘底部穿过，拧到机身所对应的螺纹孔中，用配件包里的的内六角扳手拧紧（如图二）。
3. 将机器竖起，顶部探头盒展开，机身中间折叠部分展开（如图三）。
4. 最后将2个折叠扣扣紧即可（如图四）。

二、使用说明

注意：开机前请确保秤盘上不能有任何重物。

1. 开机：连接好电源线，电源指示灯为绿色；按下机器后部电源开关，电源指示灯变为黄色；机器自检完成后进入测量状态。
2. 测量：人站上秤盘即可测量。
3. 音量：在待机状态下通过按键 **+** 和 **-** 来调整音量。
4. 显示：



三、功能设定及调整：



在待机状态下长按 **确认** 键3秒钟进入菜单，进入菜单后显示屏左下角显示 **1-1**，表示菜单第一项，用 **+** 和 **-** 键选择菜单编号，按 **确认** 进入相应菜单，按 **取消** 键则返回。

1. 日期调整

- 选择菜单代码 1-1，按 **确认** 键进入调整状态。
- 显示屏第一行显示 **2016**，第二行显示 **0418**，表示当前日期为2016年4月18号。闪烁显示的内容处于调整状态。
- 按 **+** 或 **-** 键将显示数字调整到当前日期。
- 按 **选择** 键循环改变需要调整的年、月、日。
- 按 **确认** 键保存调整结果并退出。按 **取消** 键不保存并退出。

2. 时间调整

- 选择菜单代码 1-2，按 **确认** 进入调整状态。
- 显示屏第二行显示 **21:24** 表示当前时间。
- 闪烁显示的内容表示处于调整状态。
- 按 **+** 或 **-** 将显示数字调整到实际时间。
- 按 **选择** 键循环改变需要调整的分钟，小时。
- 按 **确认** 键保存调整结果并退出。按 **取消** 不保存并退出。

3. 体重调整

- 选择菜单代码 1-3，按 **确认** 键进入体重调整状态。
- 第二行显示 **0.0** 为当前体重。
- 在秤盘上放已知重量的物体（也可以是自己的体重）。
- 体重显示稳定后按 **+** 或 **-** 调整到显示重量值和实际重量相符。
- 当需要重新测量时，可以按 **选择** 。
- 按 **确认** 键保存调整结果并退出。按 **取消** 不保存并退出。

4. 身高调整

- 选择菜单代码 1-4，按 **确认** 进入身高调整状态。
- 在秤盘上竖一已知高度标杆（也可以用自己的身高）。
- 身高显示稳定后按 **+** 或 **-** 调整到显示身高值和实际高度相符。
- 当需要重新测量时，可以按 **选择** 键。
- 按 **确认** 键保存调整结果并退出。按 **取消** 不保存并退出。

5. 查看测量人数

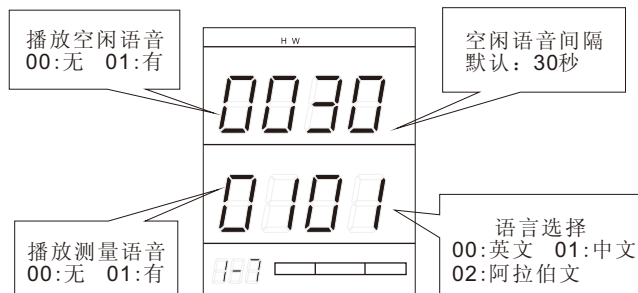
- 选择菜单代码 1-5，按 **确认** 进入查看状态。
- 显示屏第一行显示 **168**，表示总累计测量人数168次
- 第二行显示 **18** 表示批累计测量人数18次。
- 按 **选择** 可以打印测量累计数和日期并且清除批累计数。
- 按 **确认** 或 **取消** 退出。

6. 投币个数(仅适用于H17型机)

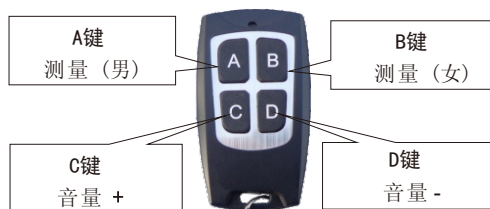
- 选择菜单代码 1-6，按 **确认** 进入投币个数调整状态。
- 显示屏第一行显示当前投币个数。00 表示自动测量，大于零的数值对应所需投币个数。
- 按 **+** 或 **-** 将闪烁显示数字调整到需要的数值。
- 按 **确认** 保存调整结果并退出。按 **取消** 不保存调整结果退出。

7. 语音语言设置

- 选择菜单代码 1-7, 按 **确认** 进入语音语言设置状态。
- 显示屏显示如图所示, 闪烁的位置表示处于调整状态。
- 按 **+** 或 **-** 将显示数字调整到需要的数值。
- 按 **确认** 保存调整结果并退出。按 **取消** 不保存并退出。



附录1: 遥控器按键说明(选配)



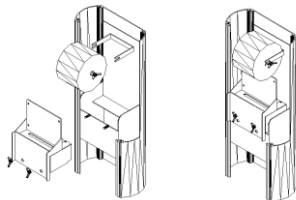
说明: H700 H701机型使用遥控器时, 请将投币个数(菜单1-6)调整为大于零的数值, 此时人上秤盘将不会自动测量。

附录2: 打印机安装和打印纸换装(只适用于H701 H17型机)

A型打印机

安装: 把打印机架上的两个孔对准机器内部的两个螺丝, 将打印机嵌入机器内部, 上紧两个螺母, 把打印机固定紧, 过程如下图所示。

换纸: 拉出打印纸, 将打印纸塞进打印机进纸口, 打印机会自动吸纸。热敏打印纸只有一面可以打出字, 如果打印出白纸, 请将纸卷翻转重新安装。



B型打印机

安装: 打印机嵌入部分插入安装孔内即可。

换纸: 图1中箭头处轻轻扣出旋转扳手后, 如图2所示, 继续旋转扳手, 此时打印头纸轴与打印头分离, 打开纸仓盖。把打印纸装入并拉出一截(超出撕纸牙齿), 注意把纸放整齐。纸的方向是有药液一面(光滑面)向上, 如图3。最后扣紧旋转扳手, 如图4。

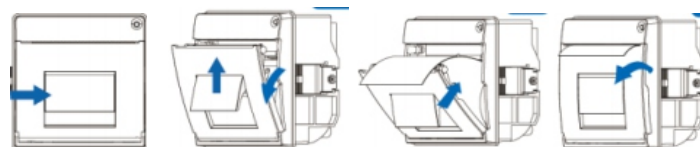


图1

图2

图3

图4

附录3 联机通讯

• 硬件线路连接

1. 串口线连接 (先连接再给人体秤通电)

使用厂家标配的串口线连接人体秤和计算机的RS232端口, 注意厂家提供的串口线是一端9针一端9孔的2、3交叉线, 如果用户使用USB转RS232串口线, 仍然要连接厂家的串口线, 否则会造成通讯失败。

2. 无线连接

HGM700系列人体秤选配蓝牙串口, 用户可以使用计算机的蓝牙功能实现和人体秤的蓝牙串口的无线通讯(台式机需用户自行购买蓝牙适配器)。

• 通讯方式

1. 受控传送模式

人体秤受计算机控制, 用户先安装厂家提供的“人体秤软件”, 然后打开软件设置正确的端口号和波特率, 点击“通讯”提示成功后即可测量。受控模式下用户如需开发自己的软件, 请咨询厂家提供通讯协议或控件。

2. 主动传送模式

人体秤不受计算机控制, 人上秤盘身高体重锁定后, 测量结果立即通过串口发送。发送格式如下:

例: W:0825 H:1825表示体重=82.5kg 身高=182.5cm

注: 字符为ASCII码, 并以回车(0d)换行(0a)结束

• 通讯协议

通讯协议: RS-232

通讯格式: 波特率=9600bt 起始位=1bit 数据位=8bit 停止位=1



地址: 郑州高新技术产业开发区丁香里12号

网址: www.hnshengyuan.net

电话: 0371-67992100 67992820

四、电气技术指标

体重测量范围: 1-300kg 分辨率: ± 0.1 kg

身高测量范围: 60-200cm 分辨率: ± 0.5 cm

电源: AC 100V240V 50/60 Hz

待机功率: < 4.0W

外型尺寸(mm): 525×330×2300

包装尺寸(mm): 600×410×140 1270×310×300

整机重量: 16kg

包装重量: 20kg