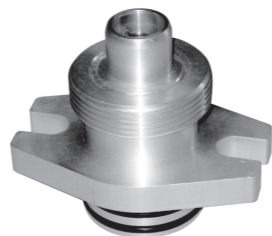


## X-685-R001

X-685-R001法兰接头主要用于控制SF<sub>6</sub>气体。法兰接头的设计结构紧凑、具有自封功能，活动连接处采用性能优异的复合密封，免于维修。流量大小取决于法兰接头内的阀芯尺寸。每个法兰接头在出厂前均通过密封试验。



### 主要技术指标

压力级别：PN64  
 阀口 口径：DN20  
 环境温度：-40~+80  
 抗振性能：40m/s<sup>2</sup>  
 抗冲击性能：500m/s<sup>2</sup> 11ms  
 密封性能：10<sup>-9</sup>Pa·m<sup>3</sup>/s  
 寿命：5×10<sup>3</sup>次

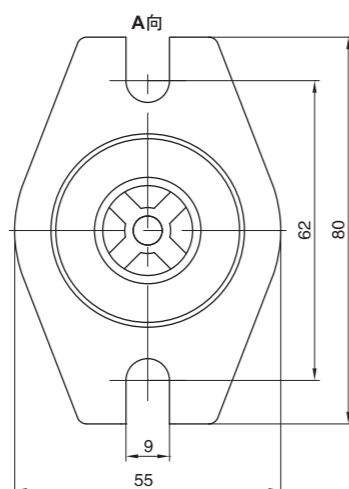
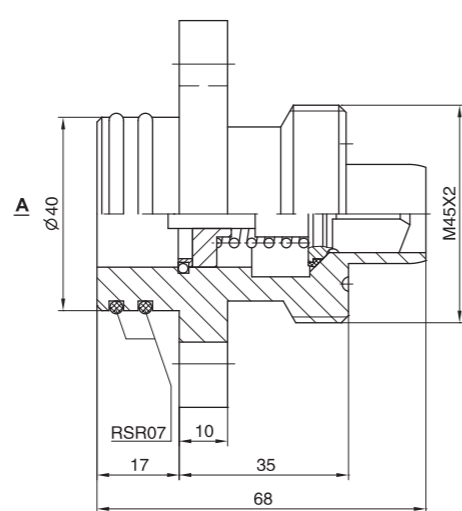
### 零件材料和接口

阀 体：铝合金  
 阀 芯：锌合金  
 弹 簧：不锈钢  
 密 封：EPDM (E)  
 压力接口：法兰、M45×2槽口外螺纹

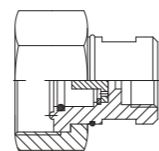
### 选用和安装

- 根据压力和流量要求选用接头。
- 压力接口法兰采用。型圈密封，M45×2采用舌槽口+O型圈复合密封，舌口材料硬度应高于槽口。
- 装配前进行清洁处理，确保密封面无损伤和杂物。
- 在密封面和螺纹处涂上干净的高真空硅脂。
- 用M8螺栓均匀，平稳将法兰压紧，使之密封；用50N·m大小的力矩扳紧M45×2的螺纹。
- 检查密封性能。

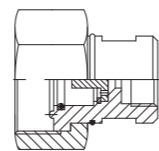
### 外型尺寸和配套连接件



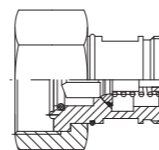
X-282-R001 仪表接头



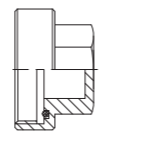
X-283-R001 仪表接头



X-VK/F-02-20 充气接头

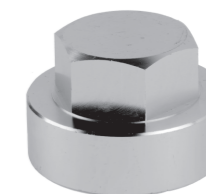


X-VK/KN-04/20 护盖



## X-VK/KN-04/20

X-VK/KN-04/20护盖主要用于保护和密封各种带自封功能DN20接头。护盖的设计结构紧凑、免于维修。每个护盖在出厂前均通过密封试验。



### 主要技术指标

压力级别：PN64  
 阀口 口径：DN20  
 环境温度：-40~+80  
 抗振性能：40m/s<sup>2</sup>  
 抗冲击性能：500m/s<sup>2</sup> 11ms  
 密封性能：10<sup>-9</sup>Pa·m<sup>3</sup>/s  
 寿命：5×10<sup>3</sup>次

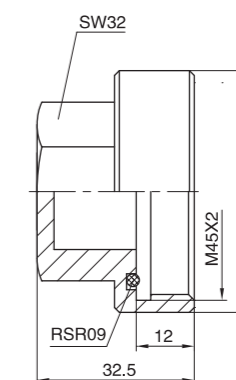
### 零件材料和接口

阀 体：铝合金  
 密 封：EPDM (E)  
 压力接口：M45×2内螺纹

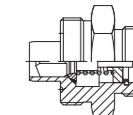
### 选用和安装

- 根据密封面的螺纹选用护盖。
- 装配前进行清洁处理，确保密封面无损伤和杂物。
- 在密封面和螺纹处涂上干净的高真空硅脂。
- 用扳手扳紧M45×2的螺纹，使之密封。
- 检查密封性能。

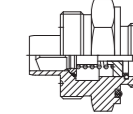
### 外型尺寸和配套连接件



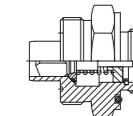
X-VK/A-02/20 接头



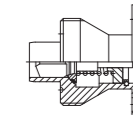
X-VK/B-03/20 接头



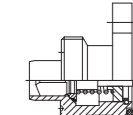
X-VK/BG-03/20 接头



X-VK/FL-01/20 法兰接头



X-777-R001 法兰接头



X-685-R001 法兰接头

