

X-778-R001

X-778-R001法兰接头主要用于控制SF₆气体。法兰接头的设计结构紧凑、具有自封功能，活动连接处采用性能优异的复合密封，免于维修。流量大小取决于法兰接头内的阀芯尺寸。每个法兰接头在出厂前均通过密封试验。



主要技术指标

压力级别：PN64
阀口口径：DN8
环境温度：-40~+80
抗振性能：40m/s²
抗冲击性能：500m/s² 11ms
密封性能：10⁻⁹Pa·m³/s
寿命：5×10³次

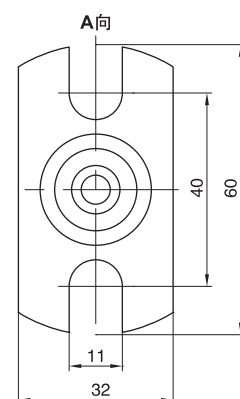
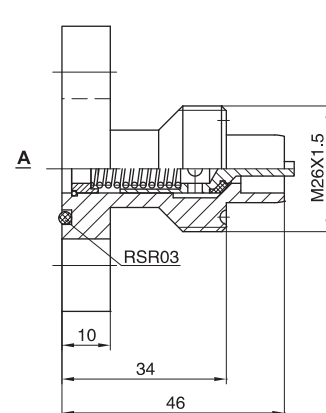
零件材料和接口

阀体：铝合金
阀芯：锌合金
弹簧：不锈钢
密封：EPDM (E)
压力接口：法兰、M26×1.5槽口外螺纹

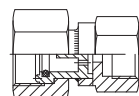
选用和安装

- 压力接口法兰采用O型圈密封，M26×1.5采用舌槽口+O型圈复合密封，舌口材料硬度应高于槽口。
- 装配前进行清洁处理，确保密封面无损伤和杂物。
- 在密封面和螺纹处涂上干净的高真空硅脂。
- 用M10螺栓均匀、平稳将法兰压紧，使之密封；用35N·m大小的力矩扳紧M26×1.5的螺纹。
- 检查密封性能。

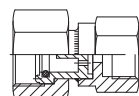
外型尺寸和配套连接件



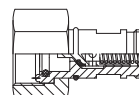
X-372-R001 仪表接头



X-373-R001 仪表接头



X-VK/F-02/8 充气接头



X-VK/KN-04/8 护盖



X-VK/KN-04/8

X-VK/KN-04/8护盖主要用于保护和密封各种带自封功能DN8接头。护盖的设计结构紧凑、免于维修。每个护盖在出厂前均通过密封试验。



主要技术指标

压力级别：PN64
阀口口径：DN8
环境温度：-40~+80
抗振性能：40m/s²
抗冲击性能：500m/s² 11ms
密封性能：10⁻⁹Pa·m³/s
寿命：5×10³次

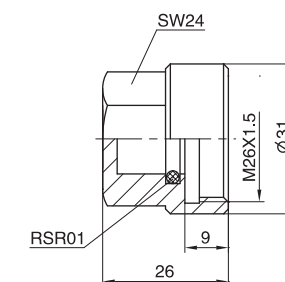
零件材料和接口

阀体：铝合金
密封：EPDM (E)
压力接口：M26×1.5内螺纹

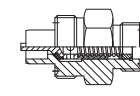
选用和安装

- 根据密封面的螺纹选用护盖。
- 装配前进行清洁处理，确保密封面无损伤和杂物。
- 在密封面和螺纹处涂上干净的高真空硅脂。
- 用扳手扳紧M26×1.5的螺纹使之密封。
- 检查密封性能。

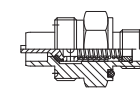
外型尺寸和配套连接件



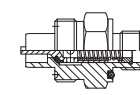
X-VK/A-02/8 接头



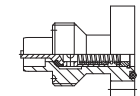
X-VK/B-03/8 接头



X-VK/BG-03/8 接头



X-272-R001 法兰接头



X-778-R001 法兰接头

