

## X-VK/BG-03/8

X-VK/BG-03/8接头主要用于控制SF<sub>6</sub>气体。接头的设计结构紧凑、具有自封功能，活动连接处采用性能优异的复合密封，免于维修。流量大小取决于接头内的阀芯尺寸。每个接头在出厂前均通过密封试验。



### 主要技术指标

压力级别：PN64  
 阀口口径：DN8  
 环境温度：-40~+80  
 抗振性能：40m/s<sup>2</sup>  
 抗冲击性能：500m/s<sup>2</sup> 11ms  
 密封性能：10<sup>-9</sup>Pa·m<sup>3</sup>/s  
 寿命：5×10<sup>3</sup>次

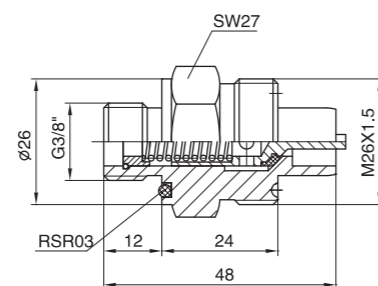
### 零件材料和接口

阀体：黄铜  
 阀芯：锌合金  
 弹簧：不锈钢  
 密封：EPDM (E)  
 压力接口：G3/8"外螺纹、M26×1.5槽口外螺纹

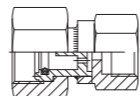
### 选用和安装

- 根据压力和流量要求选用接头。
- 压力接口G3/8"采用O型圈密封，M26×1.5采用舌槽口+O型圈复合密封，舌口材料硬度应高于横口。
- 装配前进行清洁处理，确保密封面无损伤和杂物。
- 在密封面和螺纹处涂上干净的高真空硅脂。
- 用扳手扳紧G3/8"的螺纹，使之密封；用35N·m大小的力矩扳紧M26×1.5的螺纹。
- 检查密封性能。

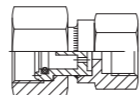
### 外型尺寸和配套连接件



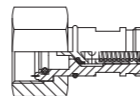
X-372-R001 仪表接头



X-373-R001 仪表接头



X-VK/F-02/8 充气接头

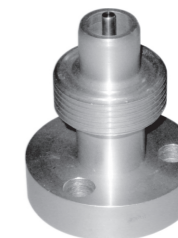


X-VK/KN-04/8 护盖



## X-272-R001

X-272-R001法兰接头主要用于控制SF<sub>6</sub>气体。法兰接头的设计结构紧凑、具有自封功能，活动连接处采用性能优异的复合密封，免于维修。流量大小取决于法兰接头内的阀芯尺寸。每个法兰接头在出厂前均通过密封试验。



### 主要技术指标

压力级别：PN64  
 阀口口径：DN8  
 环境温度：-40~+80  
 抗振性能：40m/s<sup>2</sup>  
 抗冲击性能：500m/s<sup>2</sup> 11ms  
 密封性能：10<sup>-9</sup>Pa·m<sup>3</sup>/s  
 寿命：5×10<sup>3</sup>次

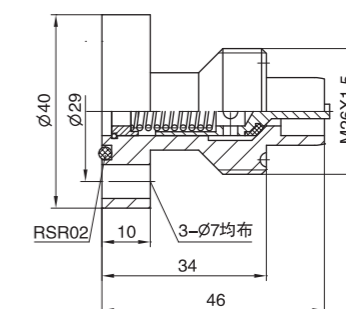
### 零件材料和接口

阀体：铝合金  
 阀芯：锌合金  
 弹簧：不锈钢  
 密封：EPDM (E)  
 压力接口：法兰、M26×1.5槽口外螺纹

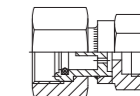
### 选用和安装

- 根据压力和流量要求选用接头。
- 压力接口法兰采用O型圈密封，M26×1.5采用舌槽口+O型圈复合密封，舌口材料硬度应高于槽口。
- 装配前进行清洁处理，确保密封面无损伤和杂物。
- 在密封面和螺纹处涂上干净的高真空硅脂。
- 用M6螺栓均匀、平稳将法兰压紧，使之密封；用35N·m大小的力矩扳紧M26×1.5的螺纹。
- 检查密封性能。

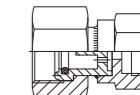
### 外型尺寸和配套连接件



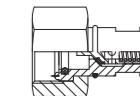
X-372-R001 仪表接头



X-373-R001 仪表接头



X-VK/F-02/8 充气接头



X-VK/KN-04/8 护盖

