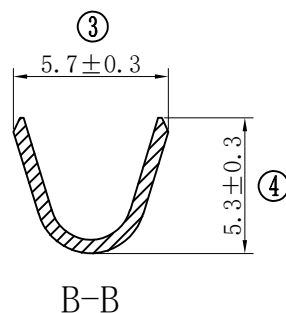
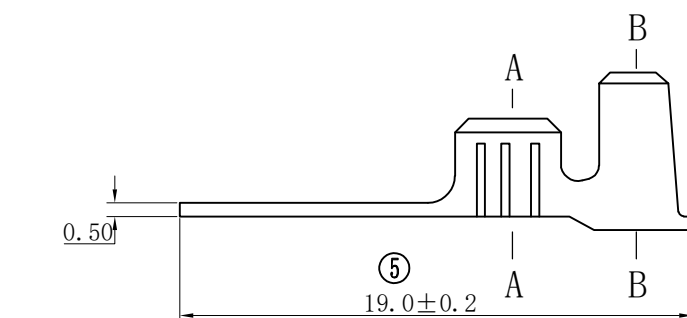
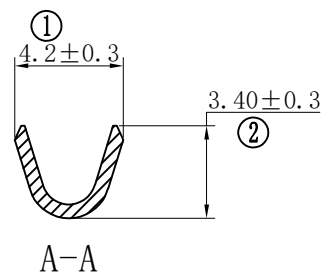
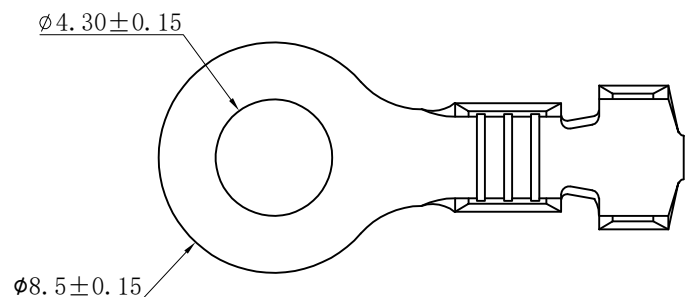


产品规格书

1. 联系方式：电话0574-62178166/62178168；传真0574-62178167；QQ:45189996

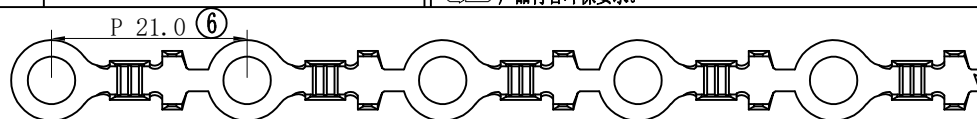
| | | | | | |
|------------------|-------------------|-----------|---------------|---------------|----------------|
| 工程变更单号 ECN NO | 性质 DESCRIPTION | 版次 REV | 发行时间 DATE | 制图 Drawing | 批准 APPROVAL |
| | 初版发行 | A00 | Oct,2nd. 2013 | Mr. Zhuang HY | Mr. DK.coco |



Part I. 技术要求

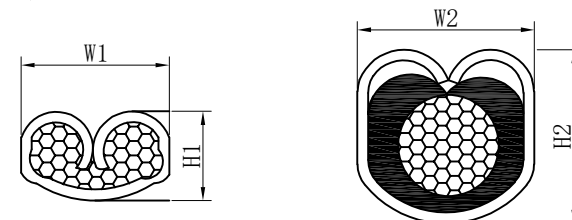
| 序号 | 项目 | 要求 | 序号 | 项目 | 要求 |
|----|------|-----------------------------|-----------|-----------|---------------------------------------|
| 1 | 材料 | 黄铜(C2680) | 6 | 适配螺栓 | M4 |
| 2 | 材料厚度 | 0.5mm±0.02 | 7 | 插、拔力 | / |
| 3 | 表面处理 | 镀锡 | 8 | 压线范围 | AWG 18#-14#(0.75-2.0mm ²) |
| 4 | 外观 | 变黑面积≤5%；花斑面积≤0.3mm；划痕≤20mm。 | 9 | 标“○”为管制尺寸 | |
| 5 | 包装数量 | 8,000PCS/盘 | 产品符合环保要求。 | | |

产品料带图示



Part II, 压接指导

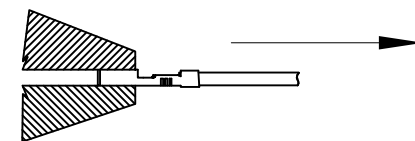
1. 压接尺寸标准



| 线号 (AWG) | 线芯压接尺寸 (mm) | | 线皮压接尺寸 (mm) | | 拉脱力 (kg) |
|----------|-------------|----|-------------|----|----------|
| | W1 | H1 | W2 | H2 | |

涉及压接刀模宽度尺寸及压接参数，请查询我司“压接宽度及高度计算系统”，通过我司软件程序获取精确压接指导。
You can use CED "Terminal Crimp Width & Height Analysis system" to get the Crimp standards. copyright reserved.

2. 拉脱力测试标准



按上图示，用夹具将压着后的端子夹住，在导线端以25mm/Min匀速施力，测试其最终拉脱力。

未注尺寸公差按下表

| 尺寸 DIM | 公差 TOL | 尺寸 DIM | 公差 TOL |
|-----------|-----------|-----------|-----------|
| .X | ±0.20 | .X | ±2' |
| .X | ±0.15 | .X | ±1' |
| .XX | ±0.10 | | |
| .XXX | ±0.05 | | |

CED 宁波建超连接器有限公司
NINGBO CED CONNECTORS CO., LTD.

| | | |
|----------|-----------|---------------------|
| FILE NO | | TITLE: 4.3X8.5接地片中脚 |
| DESIGN | Zhuang HY | PART NO: |
| CHECK | Yuan-W | T04385B2-E |
| APPROVAL | DK.COCO | SCALE |
| | | UNIT |
| | | mm |