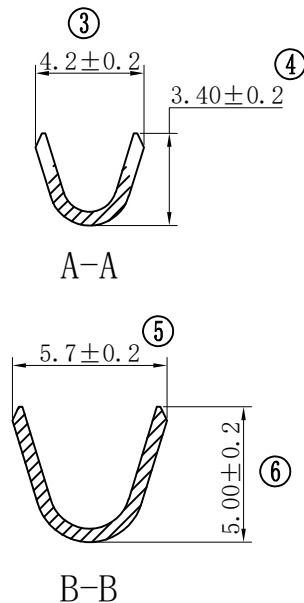
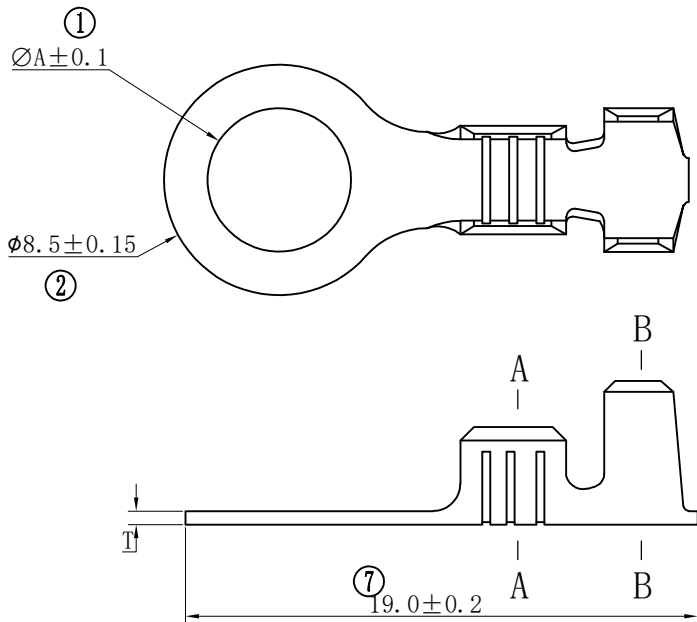


产品规格书

1. 联系方式：电话0574-62178166/62178168；传真0574-62178167；QQ:45189996

工程变更单号 ECN NO	性质 DESCRIPTION	版次 REV	发行时间 DATE	制图 Drawing	批准 APPROVAL
	初版发行	A00	Oct,2nd. 2013	Mr. Zhuang HY	Mr. DK.coco



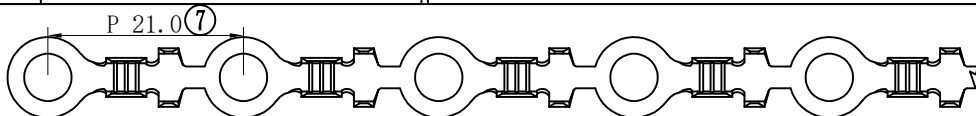
T	φA
0.4	4.3
0.5	5.3

Part I. 技术要求

序号	项目	要求	序号	项目	要求
1	材料	黄铜(C2680)	7	适配螺栓	M4/M5
2	材料厚度	0.4/0.5mm ± 0.02	8	插、拔力	/
3	表面处理	镀锡	9	压线范围	AWG 18#-14#(0.75-2.0mm ²)
4	外观	变黑面积≤5%；花斑面积≤0.3mm；划痕≤20mm。	10	标“○”为管制尺寸	
5	未注明公差	执行GB/15055-94。			
6	包装数量	7,000PCS/盘			

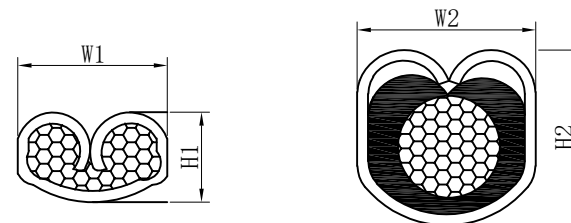


产品料带图示



Part II, 压接指导

1. 压接尺寸标准

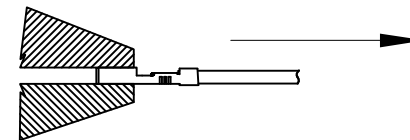


线号 (AWG)	线芯压接尺寸 (mm)		线皮压接尺寸 (mm)		拉脱力 (kg)
	W1	H1	W2	H2	

涉及压接刀模宽度尺寸及压接参数，请查询我司“压接宽度及高度计算系统”，通过我司软件程序获取精确压接指导。

You can use CED "Terminal Crimp Width & Height Analysis system" to get the Crimp standards. copyright reserved.

2. 拉脱力测试标准



按上图示，用夹具将压着后的端子夹住，在导线端以25mm/Min匀速施力，测试其最终拉脱力。

未注尺寸公差按下表

尺寸 DIM	公差 TOL	尺寸 DIM	公差 TOL
.X	±0.20	.X	±2'
.X	±0.15	.X	±1'
.XX	±0.10		
.XXX	±0.05		

CED 宁波建超连接器有限公司
NINGBO CED CONNECTORS CO., LTD.

FILE NO		TITLE: 5.3X8.5接地片中脚
DESIGN		PART NO: T05385B2-E
CHECK		REV A00
APPROVAL		SCALE UNIT mm