



181412341026

检测报告

报告编号：H&S0222016082156



项目名称：2022年自行检测

委托单位：江西瑞金万年青水泥有限责任公司

编制： 付光超

审核： 张信

签发： 付光超

签发日期： 2022.09.08

江西省安康检测科技有限公司

报告说明

1. 本报告无本公司检验检测专用章、骑缝章及资质认定标志无效；
2. 本报告页码齐全有效；
3. 本报告仅对此次采样/送样样品检测结果负责；
4. 本报告无编制人、审核人、签发人签名无效；
5. 本报告不允许用铅笔、圆珠笔等填写，不得涂改、增删；
6. 本报告未经本公司书面许可，不得部分复印、转借、转录、备份；
7. 本报告未经本公司书面许可，不得作为商品广告使用；
8. 对本报告有异议，请于收到报告之日起 15 日内与本公司联系，逾期不予受理；
9. 本报告内容解释权归本公司所有。

本公司通讯资料

地 址：江西省赣州市赣州经济技术开发区工业一路东侧、天骄路北侧办公楼第三层
邮政编码：341000
电 话：0797-5168378

一、基本信息

样品类型	废水、有组织废气、无组织废气、噪声
样品状态	废水: 无色、无味、无浮油; 有组织废气: 完好; 无组织废气: 完好; 噪声: 现场监测。
样品来源	采样
采样地址	江西省瑞金市云石山乡梅岗镇
采样日期	2022.08.16; 2022.08.22~2022.08.24
检测日期	2022.08.16~2022.08.30
备注	/

二、检测结果

(一)、废水

采样点位	采样日期	检测项目	检测结果				单位	标准 限值
			1	2	3	均值		
废水总排口	2022.08.24	五日生化需氧量	3.7	3.7	3.3	3.6	mg/L	20

备注: 执行标准为《污水综合排放标准》(GB 8978-1996)表 4 中一级标准, 由客户提供。

本页以下空白

(二)、有组织废气

采样点位	采样日期	检测项目		检测结果				标准限值	
				1	2	3	均值		
1#窑尾废气排放监测口	2022.08.16	颗粒物	排放浓度 mg/m ³	5.5	3.7	4.9	4.7	--	
			折算浓度 mg/m ³	4.3	2.8	3.7	3.6	30	
			排放速率 kg/h	2.42	1.62	2.13	2.07	--	
		标干流量 m ³ /h	440640	437731	434305	437559	--		
		氧含量 %	6.8	6.7	6.6	6.7	--		
		二氧化硫	排放浓度 mg/m ³	7	6	6	6	--	
			折算浓度 mg/m ³	5	5	5	5	200	
			排放速率 kg/h	3.08	2.61	2.60	2.76	--	
		氮氧化物	排放浓度 mg/m ³	309	302	303	305	--	
			折算浓度 mg/m ³	239	232	231	234	400	
			排放速率 kg/h	136	131	131	133	--	
		氨	排放浓度 mg/m ³	7.72	7.29	7.54	7.52	--	
			折算浓度 mg/m ³	5.98	5.61	5.76	5.78	10	
			排放速率 kg/h	3.40	3.17	3.27	3.28	--	
		标干流量 m ³ /h	440138	435180	433668	436329	--		
		氧含量 %	6.8	6.7	6.6	6.7	--		
		氟化物	排放浓度 mg/m ³	0.16	0.19	0.17	0.17	--	
			折算浓度 mg/m ³	0.12	0.14	0.13	0.13	5	
			排放速率 kg/h	0.068	0.082	0.075	0.075	--	
		标干流量 m ³ /h	424584	429155	443143	432294	--		
		含氧量 %	6.5	6.5	6.5	6.5	--		
		汞及其化合物	排放浓度 mg/m ³	1.1×10 ⁻⁵				--	
			折算浓度 mg/m ³	8.4×10 ⁻⁶				0.05	
			排放速率 kg/h	4.72×10 ⁻⁶				--	
		标干流量 m ³ /h	429208				--		
		氧含量 %	6.6				--		
		烟气参数							
		烟温℃	107.9~127.9		流速 m/s	18.8~19.6			
		大气压 kPa	98.2~99.1		管道截面积 m ²	9.62			
		烟湿%	2.6		燃料	煤			
排放高度 m			105						

续上表

采样点位	采样日期	检测项目		检测结果				标准限值	
				1	2	3	均值		
1#窑头废气排放监测口		颗粒物	排放浓度 mg/m ³	3.1	2.0	2.3	2.5	30	
			排放速率 kg/h	0.829	0.510	0.597	0.645	--	
		标干流量 m ³ /h		267546	254961	259499	260669	--	
		烟气参数							
		烟温 °C		99.4~102.5		流速 m/s		10.8~11.5	
		大气压 kPa		98.0~99.1		烟湿 %		4.4	
		管道截面积 m ²		9.62		排放高度 m		30	
		2#窑尾废气排放监测口	2022.08.16	颗粒物	排放浓度 mg/m ³	3.9	4.7	6.1	4.9
折算浓度 mg/m ³	3.9				4.8	6.2	5.0	30	
排放速率 kg/h	1.69				2.05	2.66	2.13	--	
标干流量 m ³ /h				433985	436789	435695	435490	--	
氧含量 %				10.1	10.3	10.2	10.2	--	
二氧化硫	排放浓度 mg/m ³			7	8	7	7	--	
	折算浓度 mg/m ³			7	8	7	7	200	
	排放速率 kg/h			3.02	3.50	3.05	3.19	--	
氮氧化物	排放浓度 mg/m ³			233	224	237	231	--	
	折算浓度 mg/m ³			235	230	241	235	400	
	排放速率 kg/h			101	97.9	103	101	--	
氨	排放浓度 mg/m ³			7.94	7.46	7.85	7.75	--	
	折算浓度 mg/m ³			8.01	7.67	8.00	7.89	10	
	排放速率 kg/h			3.43	3.26	3.42	3.37	--	
标干流量 m ³ /h				431741	437194	435314	434750	--	
含氧量 %				10.1	10.3	10.2	10.2	--	
氟化物	排放浓度 mg/m ³			0.26	0.27	0.34	0.29	--	
	折算浓度 mg/m ³			0.26	0.28	0.35	0.30	5	
	排放速率 kg/h			0.112	0.116	0.146	0.125	--	
标干流量 m ³ /h				431279	430232	430297	430603	--	
含氧量 %				9.8	10.2	10.2	10.1	--	
汞及其化合物	排放浓度 mg/m ³			2.4×10 ⁻⁵				--	
	折算浓度 mg/m ³			2.4×10 ⁻⁵				0.05	
	排放速率 kg/h			1.03×10 ⁻⁵				--	
标干流量 m ³ /h				430297				--	
氧含量 %				10.2				--	
烟气参数									
烟温 °C				106.1~108.4		流速 m/s		18.6~18.8	
大气压 kPa		99.1~99.5		管道截面积 m ²		9.62			
烟湿%		4.5		燃料		煤			
排放高度 m				105					

续上表

采样点位	采样日期	检测项目		检测结果				标准限值	
				1	2	3	均值		
2#窑头废气排放监测口	2022.08.16	颗粒物	排放浓度 mg/m ³	4.7	4.4	4.0	4.4	30	
			排放速率 kg/h	1.10	1.03	0.943	1.02	--	
		标干流量 m ³ /h		234161	234358	235769	234763	--	
		烟气参数							
		烟温 °C		94.3~95.8		流速 m/s		9.70~9.80	
		大气压 kPa		99.2~99.3		烟湿 %		4.0	
		管道截面积 m ²		9.62		排放高度 m		30	
1线煤磨废气排放监测口	2022.08.22	颗粒物	排放浓度 mg/m ³	6.7	4.2	3.7	4.9	30	
			排放速率 kg/h	0.738	0.465	0.404	0.536	--	
		标干流量 m ³ /h		110222	110598	109241	110020	--	
		烟气参数							
		烟温 °C		73.5~74.4		流速 m/s		8.00~8.30	
		大气压 kPa		98.3~98.4		烟湿 %		6.4	
		管道截面积 m ²		4.91		排放高度 m		40	
2线煤磨废气排放监测口	2022.08.22	颗粒物	排放浓度 mg/m ³	4.1	3.7	4.3	4.0	30	
			排放速率 kg/h	0.502	0.457	0.541	0.500	--	
		标干流量 m ³ /h		122377	123600	125747	123908	--	
		烟气参数							
		烟温 °C		74.0~74.5		流速 m/s		18.6~19.2	
		大气压 kPa		98.3~98.4		烟湿 %		6.1~6.2	
		管道截面积 m ²		2.54		排放高度 m		40	
锤式破碎机 (YL003) 废气排放监测口	2022.08.22	颗粒物	排放浓度 mg/m ³	3.0	4.6	2.6	3.4	20	
			排放速率 kg/h	0.071	0.111	0.063	0.082	--	
		标干流量 m ³ /h		23737	24118	24263	24039	--	
		烟气参数							
		烟温 °C		38.7~39.0		流速 m/s		33.5~35.0	
		大气压 kPa		98.2		烟湿 %		4.5	
		管道截面积 m ²		0.283		排放高度 m		20	

续上表

采样点位	采样日期	检测项目		检测结果				标准限值	
				1	2	3	均值		
锤式破碎机 (YL002) 废气排放监测口	2022.08.22	颗粒物	排放浓度 mg/m ³	4.1	4.2	3.0	3.8	20	
			排放速率 kg/h	0.089	0.093	0.066	0.083	--	
		标干流量 m ³ /h		21686	22082	21919	21896	--	
		烟气参数							
		烟温 °C		34.6~35.3		流速 m/s		26.9~27.3	
		大气压 kPa		98.1~98.2		烟湿 %		4.3~4.4	
		管道截面积 m ²		0.283		排放高度 m		20	
1#包装机 (SN029) 废气排放监测口	2022.08.22	颗粒物	排放浓度 mg/m ³	4.5	4.2	3.7	4.1	20	
			排放速率 kg/h	0.052	0.049	0.043	0.048	--	
		标干流量 m ³ /h		11545	11599	11713	11619	--	
		烟气参数							
		烟温 °C		47.5~47.8		流速 m/s		22.6~23.2	
		大气压 kPa		98.1		烟湿 %		4.2	
		管道截面积 m ²		0.180		排放高度 m		16	
2#包装机 (SN030) 废气排放监测口	2022.08.23	颗粒物	排放浓度 mg/m ³	2.7	3.1	4.5	3.4	20	
			排放速率 kg/h	0.039	0.044	0.065	0.049	--	
		标干流量 m ³ /h		14531	14334	14372	14412	--	
		烟气参数							
		烟温 °C		49.0~49.5		流速 m/s		28.2~28.7	
		大气压 kPa		98.1		烟湿 %		4.3	
		管道截面积 m ²		0.180		排放高度 m		16	
1#水泥磨 废气排放监测口	2022.08.23	颗粒物	排放浓度 mg/m ³	3.9	4.5	4.3	4.2	20	
			排放速率 kg/h	0.269	0.312	0.294	0.292	--	
		标干流量 m ³ /h		69035	69309	68424	68923	--	
		烟气参数							
		烟温 °C		75.1~75.8		流速 m/s		13.2~13.4	
		大气压 kPa		97.6~97.8		烟湿 %		4.0~4.1	
		管道截面积 m ²		2.01		排放高度 m		47	

续上表

采样点位	采样日期	检测项目		检测结果				标准限值	
				1	2	3	均值		
2#水泥磨 废气排放 监测口	2022. 08.23	颗粒物	排放浓度 mg/m ³	4.8	4.3	4.3	4.5	20	
			排放速率 kg/h	0.062	0.055	0.055	0.057	--	
		标干流量 m ³ /h		12824	12861	12898	12861	--	
		烟气参数							
		烟温 °C		67.1~67.9		流速 m/s		25.1~25.3	
		大气压 kPa		98.4		烟湿 %		4.0	
		管道截面积 m ²		0.192		排放高度 m		47	
		1#颚式破 碎机废气 排放监测 口	2022. 08.23	颗粒物	排放浓度 mg/m ³	3.5	5.6	5.0	4.7
排放速率 kg/h	0.065				0.105	0.092	0.087	--	
标干流量 m ³ /h				18551	18703	18317	18524	--	
烟气参数									
烟温 °C				43.3~43.6		流速 m/s		24.1~24.7	
大气压 kPa				98.6~98.7		烟湿 %		4.0	
管道截面积 m ²				0.260		排放高度 m		9	
3#颚式破 碎机废气 排放监测 口	2022. 08.23			颗粒物	排放浓度 mg/m ³	4.0	4.8	5.9	4.9
		排放速率 kg/h	0.082		0.099	0.122	0.101	--	
		标干流量 m ³ /h		20475	20681	20612	20589	--	
		烟气参数							
		烟温 °C		45.2~45.5		流速 m/s		27.1~27.6	
		大气压 kPa		98.6		烟湿 %		4.1	
		管道截面积 m ²		0.260		排放高度 m		9	
		2#颚式破 碎机废气 排放监测 口	2022. 08.23	颗粒物	排放浓度 mg/m ³	6.2	4.9	4.5	5.2
排放速率 kg/h	0.024				0.019	0.018	0.020	--	
标干流量 m ³ /h				3868	3971	3903	3914	--	
烟气参数									
烟温 °C				38.7~39.4		流速 m/s		7.14~7.50	
大气压 kPa				98.6		烟湿 %		4.0	
管道截面积 m ²				0.196		排放高度 m		15	

续上表

采样点位	采样日期	检测项目		检测结果				标准限值	
				1	2	3	均值		
4#包装机 (SN032) 废气排放监测口	2022. 08.23	颗粒物	排放浓度 mg/m ³	4.2	4.2	4.8	4.4	20	
			排放速率 kg/h	0.053	0.053	0.060	0.055	--	
		标干流量 m ³ /h		12615	12678	12526	12606	--	
		烟气参数							
		烟温 °C		61.5~62.1	流速 m/s		25.4~25.9		
		大气压 kPa		98.4~98.5	烟湿 %		4.3		
		管道截面积 m ²		0.180	排放高度 m		16		
3#包装机 (SN031) 废气排放监测口	2022. 08.23	颗粒物	排放浓度 mg/m ³	6.0	4.3	5.4	5.2	20	
			排放速率 kg/h	0.070	0.050	0.063	0.061	--	
		标干流量 m ³ /h		11728	11634	11753	11705	--	
		烟气参数							
		烟温 °C		55.7~56.2	流速 m/s		23.3~23.6		
		大气压 kPa		98.4~98.5	烟湿 %		4.2		
		管道截面积 m ²		0.180	排放高度 m		16		
3#水泥磨 废气排放 监测口	2022. 08.24	颗粒物	排放浓度 mg/m ³	7.7	5.6	5.0	6.1	20	
			排放速率 kg/h	0.096	0.071	0.061	0.076	--	
		标干流量 m ³ /h		12530	12717	12278	12508	--	
		烟气参数							
		烟温 °C		62.9~63.3	流速 m/s		10.4~10.8		
		大气压 kPa		98.1	烟湿 %		4.2		
		管道截面积 m ²		0.442	排放高度 m		20		
4#水泥磨 废气排放 监测口	2022. 08.24	颗粒物	排放浓度 mg/m ³	5.0	6.0	5.1	5.4	20	
			排放速率 kg/h	0.128	0.151	0.133	0.137	--	
		标干流量 m ³ /h		25676	25244	26083	25668	--	
		烟气参数							
		烟温 °C		54.8~55.8	流速 m/s		8.10~8.40		
		大气压 kPa		98.0~98.1	烟湿 %		4.1		
		管道截面积 m ²		1.13	排放高度 m		25		
备注: 1、执行标准为《水泥工业大气污染物排放标准》(GB 4915-2013)表1限值, 由客户提供; 2、“--”表示对应标准中无规定该项限值; 3、基准氧含量为10%。									

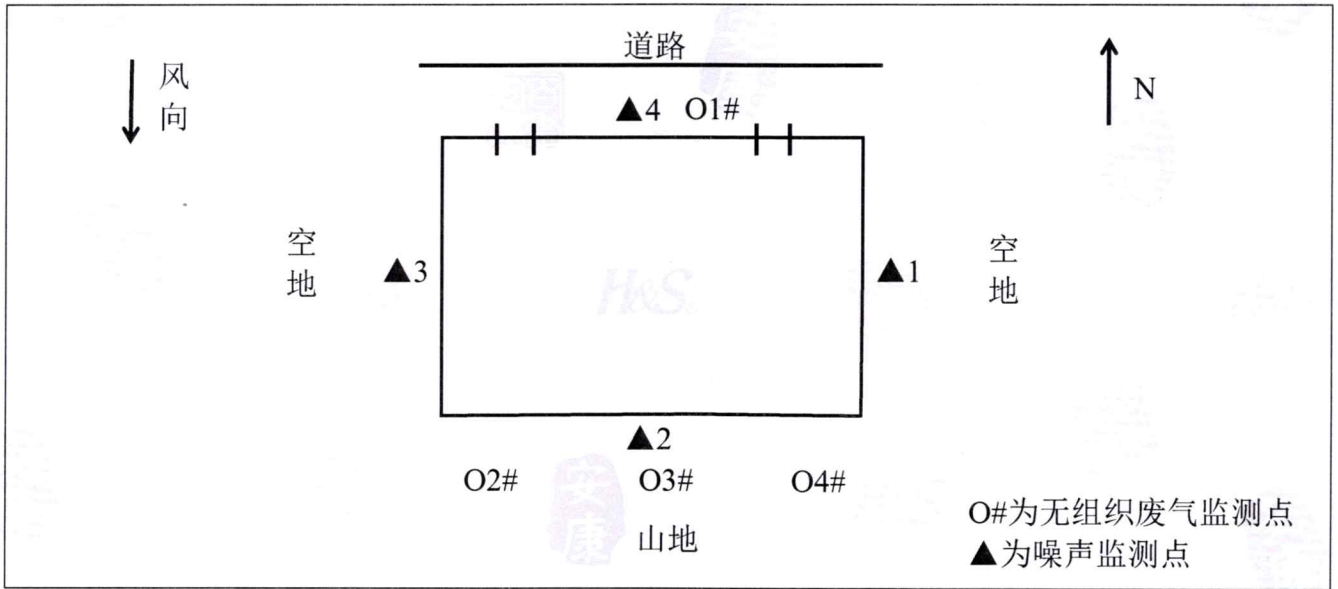
(三)、无组织废气

采样情况									
2022.08.23	天气情况: 晴		风速: 1.6m/s			大气压: 99.8kPa			
	环境温度: 37.0℃		风向: 北风			湿度: 48%			
检测情况									
采样点位	采样日期	检测项目	检测结果				监控点与参照点的差值	单位	标准限值
			1	2	3	最大值			
无组织废气上风向参照点 O1#	2022.08.23	颗粒物	0.067	0.083	0.100	0.100	/	mg/m ³	0.5
无组织废气下风向监测点 O2#		颗粒物	0.067	0.167	0.117	0.167	0.067	mg/m ³	0.5
无组织废气下风向监测点 O3#		颗粒物	0.167	0.183	0.167	0.183	0.083	mg/m ³	0.5
无组织废气下风向监测点 O4#		颗粒物	0.133	0.150	0.100	0.150	0.050	mg/m ³	0.5
备注: 1、执行标准为《水泥工业大气污染物排放标准》(GB 4915-2013)表3中无组织排放限值, 由客户提供; 2、“/”表示不参与差值计算; 3、标准限值“0.5”表示监控点与参照点的1小时浓度差值。									

(四)、噪声

采样情况					
2022.08.23		天气状况: 晴		风速: 1.6m/s	
检测情况					
采样点位	采样日期	主要声源	检测结果 dB(A)		标准限值
			昼间 Leq (14:10~15:10)	夜间 Leq (22:07~23:02)	
厂界东外 1m 处▲1	2022.08.23	生产噪声	60.5	49.5	65
厂界南外 1m 处▲2			62.5	47.5	
厂界西外 1m 处▲3			58.2	54.7	
厂界北外 1m 处▲4			61.2	53.7	
标准限值			65	55	
备注: 执行标准为《工业企业厂界环境噪声排放标准》(GB 12348-2008)表1中3类限值, 由客户提供。					

(五)、监测布点图



三、检测依据

(一)、废水

检测项目	分析仪器及型号	方法检出限	检测方法/依据
五日生化需氧量	溶解氧测定仪 JPSJ-605F 生化培养箱 SPX-350B	0.5mg/L	《水质 五日生化需氧量 (BOD ₅) 的测定 稀释与接种法》 HJ 505-2009

(二)、有组织废气

检测项目	分析仪器及型号	方法检出限	检测方法/依据
颗粒物	十万分之一天平 HZ-124/35 恒温恒湿箱 150L 可程式恒温恒湿试验箱 HT-HW-2160	1.0mg/m ³	《固定污染源废气 低浓度颗粒物的测定 重量法》HJ 836-2017
二氧化硫	智能烟尘(气)测试仪 FY-YQ201	3mg/m ³	《固定污染源废气 二氧化硫的测定 定电位电解法》HJ 57-2017
氮氧化物	智能烟尘(气)测试仪 FY-YQ201	3mg/m ³	《固定污染源废气 氮氧化物的测定 定电位电解法》HJ 693-2014
氨	紫外可见分光光度计 Ultra-3660	0.25mg/m ³	《环境空气和废气 氨的测定 纳氏试剂分光光度法》HJ 533-2009
氟化物	离子计 PXSJ-216	0.06mg/m ³	《固定污染源排气 氟化物的测定 离子选择电极法》HJ/T 67-2001

续上表

检测项目	分析仪器及型号	方法检出限	检测方法/依据
汞及其化合物	原子荧光光谱仪 AF-610E	$3 \times 10^{-3} \mu\text{g}/\text{m}^3$	《空气和废气监测分析方法》(第四版增补版)(2003年)国家环境保护总局 第五篇 第三章 七、(二)原子荧光分光光度法(B)

(三)、无组织废气

检测项目	分析仪器及型号	方法检出限	检测方法/依据
颗粒物	万分之一天平 PTX-FA210 恒温恒湿箱 150L	$0.001\text{mg}/\text{m}^3$	《环境空气 总悬浮颗粒物的测定 重量法》GB/T 15432-1995/XG1-2018

(四)、噪声

检测项目	分析仪器及型号	方法检出限	检测方法/依据
工业企业厂界环境噪声	多功能声级计 AWA6228+	/	《工业企业厂界环境噪声排放标准》 GB 12348-2008

备注: “/”表示检测方法未提供该方法检出限。

四、采样照片



废水总排口

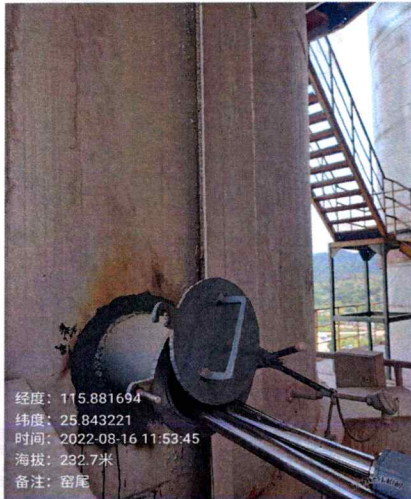


1#窑尾废气排放监测口



1#窑头废气排放监测口

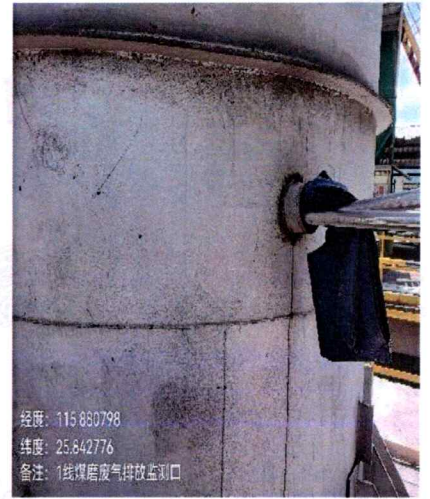
续上图



2#窑尾废气排放监测口



2#窑头废气排放监测口



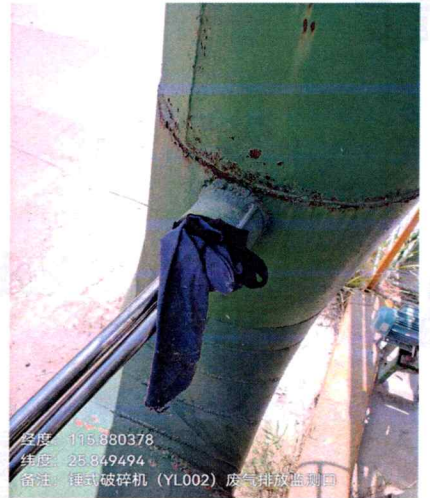
1线煤磨废气排放监测口



2线煤磨废气排放监测口



锤式破碎机 (YL003) 废气排放监测口



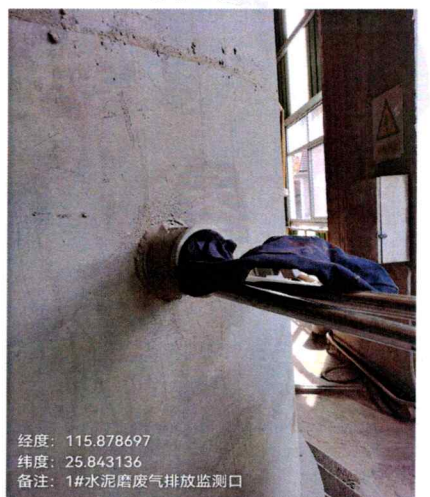
锤式破碎机 (YL002) 废气排放监测口



1#包装机 (SN029) 废气排放监测口



2#包装机 (SN030) 废气排放监测口

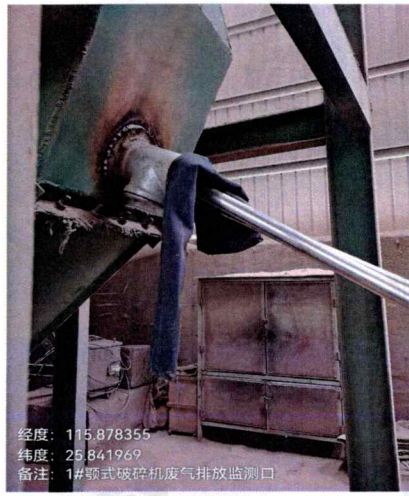


1#水泥磨废气排放监测口

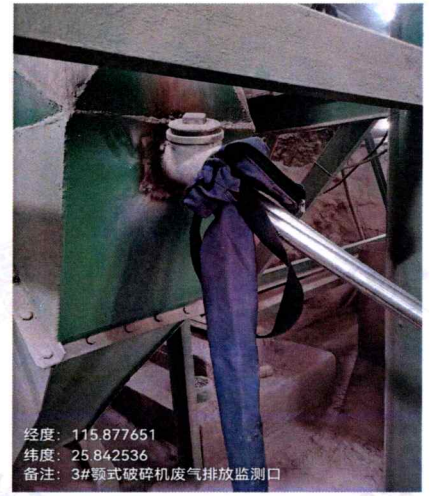
续上图



2#水泥磨废气排放监测口



1#颚式破碎机废气排放监测口



3#颚式破碎机废气排放监测口



2#颚式破碎机废气排放监测口



4#包装机 (SN032) 废气排放监测口



3#包装机 (SN031) 废气排放监测口



3#水泥磨废气排放监测口



4#水泥磨废气排放监测口

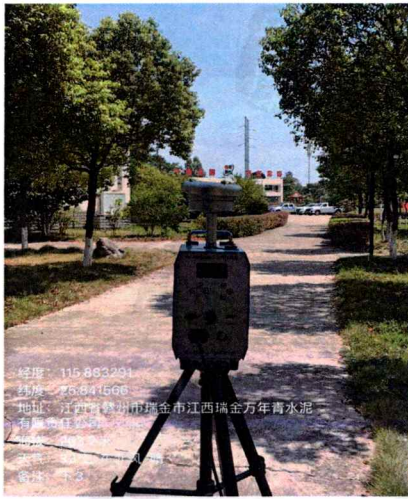


无组织废气上风向参照点O1#

续上图



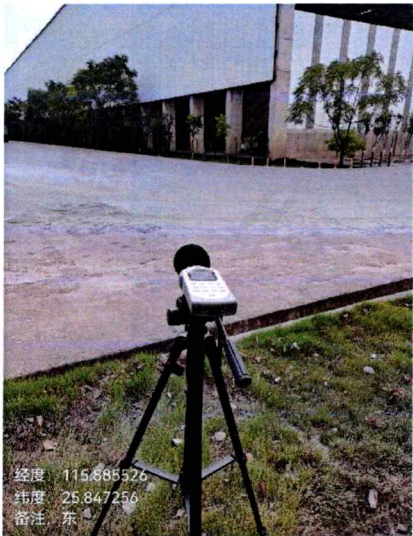
无组织废气下风向监测点 O2#



无组织废气下风向监测点 O3#



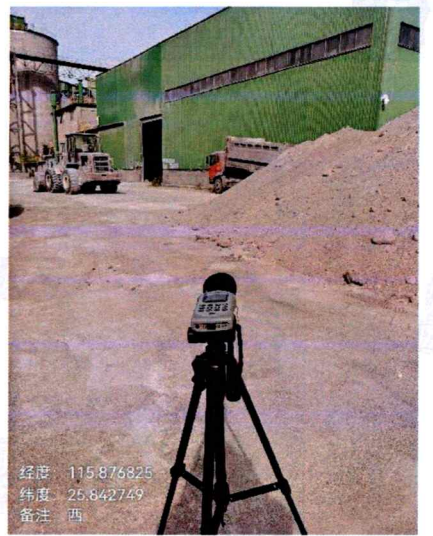
无组织废气下风向监测点 O4#



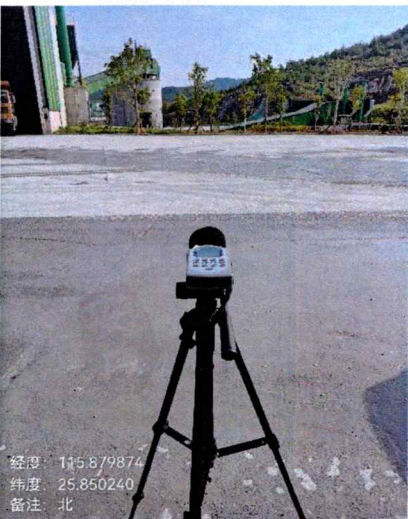
厂界东外 1m 处▲1



厂界南外 1m 处▲2



厂界西外 1m 处▲3



厂界北外 1m 处▲4

报告结束