

Ø60 模块式信号灯柱 Harmony[®] XVU

产品目录 2017



Life Is On

Schneider
Electric™
施耐德电气



关于施耐德电气

施耐德电气是全球能效管理和自动化领域的专家，致力于为客户提供安全、可靠、高效、经济以及环保的能源和过程管理。集团 2016 财年销售额为 247 亿欧元，在全球 100 多个国家拥有 16 万名员工。从最简单的开关产品到复杂的运营系统，我们的技术、软件和服务帮助客户管理和优化运营，通过互联互通的科技助力产业优化，改善城市生态，丰富人们的生活。

在施耐德电气，我们称之为：**Life Is On**

施耐德电气中国

- 中国已经成为集团在全球第二大市场
- 在中国拥有 26000 名员工
- 3 个主要研发中心和 1 个施耐德电气研修学院
- 26 家工厂、8 个物流中心、5 个分公司和 40 个办事处遍布全国

目录

Harmony® XVU Ø60模块式信号灯柱

● 介绍	2
● 说明	4
● 型号	
○ 信号单元	5
○ 发声单元、灯座单元	6
○ 附件	7

信号解决单元

Harmony XVU Ø 60 模块式信号灯柱
(最多5个单元)



XVU信号灯柱

介绍

Harmony XVU系列信号灯柱包含发光单元及发声单元，可在一定距离内提示机器或设施的运行状态或工作顺序。直径(Ø60mm)的设计，使其可与不同大小的设备配合使用，可应用于汽车、机床、材料搬运和电子设备等各种行业。

产品的特点，包括：

- 超亮LED，指示更清晰
- 易于安装，无需使用任何工具
- 通过单元上的锁定标记，装配简易
- 多色LED发光单元，可提供不同发光颜色和模式，高效经济。
- 可调节支撑杆底座，在一定范围内让客户可自行定义高度
- 可折叠模块，可支持客户不同的安装需求(水平或竖直安装)
- 电源集成在灯座单元，提供两种电压解决方案(直流24V和交流100-240V)，可减少客户端对发光单元的库存种类
- 高防护等级，防尘防水效果好
- 100%语音定制化配置
- 创新设计，通过1条信号线发送脉冲信号控制发光单元的颜色

发光单元

- 指示清晰，360°可见
- 内部棱镜设计，光线更发散更均匀
- 超亮LED，低功耗，高寿命
- 超亮LED，使用时间可达40,000小时(1)
- 彩色外壳与同色LED组合，美观大方，增强机械设备的美观度
- 外壳PC材质，抗冲击性更强

安装

- 可伸缩支撑杆安装底座，210-385 mm可调，水平安装
- 可折叠模块，可水平或竖直安装
- 直接安装底座(有2个、3个和4个安装螺钉)

信号类型

- 单色LED发光单元(绿色、红色、橙色、蓝色、白色和黄色)：恒定光或闪光
- 多色LED发光单元：恒定、闪光、爆闪(慢或快)和旋转(慢或快)
- 发声单元：
 - 蜂鸣器，在1m距离处，70-85 dB可调(有4种可选)
 - 语音报警单元，在1m距离处，0-86 dB可调(有4个通道)
 - 脉冲信号语音报警单元，在1m距离处，0-86 dB可调(16个通道可由PLC控制)

(1) 在正常使用条件下(25 °C环境)。

介绍(续)

环境

- 防护等级：
 - IP 65, 针对发光单元
 - IP 54, 针对发声单元
 - IP 55, 针对可折叠模块
- 国际标准：
 - 符合EN/IEC 60947-5-1标准
- 产品认证：
 - UL, CSA和CE



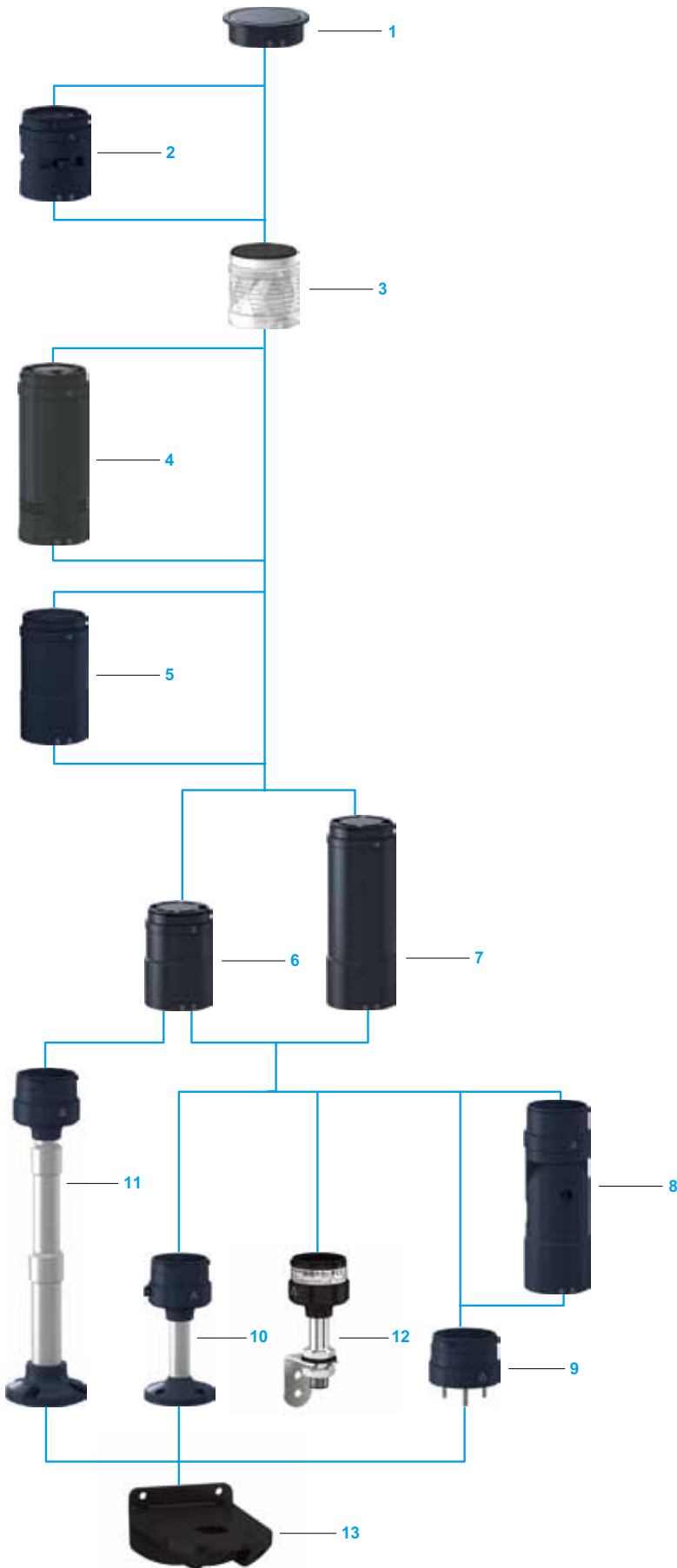
Playlist Builder配置软件窗口

软件配置

- “Playlist Builder”软件用于配置XVU语音报警单元的语音信号
- 本软件可从施耐德官网www.schneider-electric.com免费下载
- 本软件与Windows XP® 和Windows 7® 操作系统兼容

信号解决单元

Harmony XVU Ø 60 模块式信号灯柱
(最多5个单元)



说明

信号灯柱

XVU系列是模块式设计，客户组装使用，包含：

- 1 顶盖(黑色或银色)，不单独销售
- 2 蜂鸣器(黑色或银色)(1)
- 3 发光单元：(2)
 - 3.1 单色LED发光单元：恒定光或闪光(绿、红、橙、蓝、白、黄)
 - 3.2 多色LED发光单元：通过2个内置旋钮调节发光颜色及模式
颜色(绿、红、橙、蓝、白、黄)
模式(恒定、闪光、爆闪、旋转)
 - 3.3 多色LED发光单元，脉冲信号：通过PLC调节发光颜色及模式
颜色(绿、红、橙、蓝)
模式(恒定、闪光、爆闪、旋转)(3)
- 4 语音报警单元(4)
 - 4.1 语音报警单元
 - 4.2 语音报警单元，脉冲信号
- 5 延长模块(黑色或银色)
- 6 灯座单元，直流(黑色或银色)
- 7 灯座单元，交流(黑色或银色)
- 8 可折叠模块
- 9 固定单元，直接安装底座(黑色或银色)
- 10 固定单元，带支撑杆安装底座，支撑杆长度有100、400、800 mm可选
- 11 固定单元，可伸缩支撑杆安装底座，支撑杆长度有210-385 mm可调(5)
- 12 固定单元，带L支架支撑杆安装底座，支撑杆长度有100、250、400 mm可选
- 13 用于墙面固定的支架(6)

组成

- XVU系列是模块式设计，客户组装使用，使用安装附件可实现垂直或水平安装
- 最多可组装5个发光单元或4个发光单元+1个发声单元。发光或发声单元纵向叠装(7)
- 通过单元上的锁定标记，轻松进行组配
- 各单元之间的电气连接在它们被组装后自动形成
- 各信号单元尺寸相同，其位置不受限制

安装

- 水平安装：使用直接安装底座、支撑杆安装底座或可伸缩支撑杆安装底座固定到安装面板上
- 竖直安装：使用带L支架支撑杆安装底座或添加墙架支架固定到竖直安装面板上
- 水平或竖直安装：使用可折叠模块固定到安装面板上

电缆连接

通过集成在安装底座内的弹簧连接端子排进行接线(直接安装底座、支撑杆安装底座、可伸缩支撑杆安装底座)

- (1) 安装在顶部。
- (2) 无发声单元时最多5个LED发光单元；有发声单元时最多4个LED发光单元。
- (3) 脉冲信号多色LED发光单元不能与标准声音单元(XVUC9V)组合使用。
- (4) 语音报警单元可以在无LED发光单元的条件下工作。
- (5) 仅与直流灯座单元XVUC21B配合使用。
- (6) 墙架支架XVUZ12，与直接安装底座配套时，需选择XVUZ03与XVUZ01、XVUZ01Q、XVUZ04不兼容。
- (7) 语音报警单元不能与蜂鸣器单元同时组合使用。



XVUC23
XVUC43



XVUC24
XVUC44



XVUC25
XVUC45



XVUC26
XVUC46



XVUC27
XVUC47



XVUC28
XVUC48



XVUC29
XVUC29P

发光单元：IP 65							
说明	信号类型	特性		颜色	型号	重量 kg	
		电压	功率				
单色发光单元 高亮度LED	恒定光	24 V	2.5 W	绿色	XVUC23	0.064	
		24 V	2.0 W	红色	XVUC24	0.064	
		24 V	2.0 W	橙色	XVUC25	0.064	
		24 V	2.5 W	蓝色	XVUC26	0.064	
		24 V	2.5 W	白色	XVUC27	0.064	
		24 V	2.5 W	黄色	XVUC28	0.064	
		闪光	24 V	1.2W	绿色	XVUC43	0.064
		24 V	0.9W	红色	XVUC44	0.064	
		24 V	0.9W	橙色	XVUC45	0.064	
		24 V	1.2W	蓝色	XVUC46	0.064	
24 V	1.2W	白色	XVUC47	0.064			
24 V	1.2W	黄色	XVUC48	0.064			
多色发光单元 高亮度LED (1)	恒定/ 闪光/ 爆闪/ 旋转	24 V	1.5 W	多色 (绿、红、 橙、蓝、 白、黄)	XVUC29	0.064	
多色发光单元 脉冲信号 高亮度LED (2)	恒定/ 闪光/ 爆闪/ 旋转	24 V	1.7 W	多色 (绿、红、 橙、蓝)	XVUC29P	0.069	

(1) 通过2个内置旋钮调节发光颜色和发光模式。

(2) 1条信号线，2条电源线。通过PLC控制发光颜色和发光模式。NPN和PNP型均可适配。



XVUC9S



XVUC9SQ



XVUC9V



XVUC21BQ



XVUC21M

发声单元：IP 54

说明	特性		颜色	型号	重量 kg
	电压	功率			
蜂鸣器 在1 m处可调 范围为70...85 dB (4种声音配置)	24 V	1.7 W	黑色	XVUC9S	0.077

			银色	XVUC9SQ	0.077
--	--	--	----	----------------	-------

语音报警单元 在1 m处可调 范围为0...86 dB (4个通道)	24 V	1.7 W	黑色	XVUC9V	0.217
---	------	-------	----	---------------	-------

语音报警单元，脉冲 信号 在1 m处可调 范围为0...86 dB (16个通道) (1)	24 V	4.1 W	黑色	XVUC9VP	0.219
---	------	-------	----	----------------	-------

灯座单元：IP 65

说明	颜色	Color	型号	重量 kg
灯座单元+顶盖 (2)	~ 24 V	黑色	XVUC21B	0.110

		银色	XVUC21BQ	0.110
--	--	----	-----------------	-------

	~ 100 - 240 V	黑色	XVUC21M (3)	0.235
--	---------------	----	--------------------	-------

		黑色	XVUC21MP (4)	0.235
--	--	----	---------------------	-------

		银色	XVUC21MQP (4)	0.235
--	--	----	----------------------	-------

(1) 1条信号线，2条电源线。16个输出通道，可接PLC控制。NPN和PNP型均可适配。

(2) 可直接与XVUZ01●配合使用。

(3) NPN型。

(4) PNP型。



XVUC020



XVUZ01Q



XVUZ400



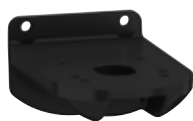
XVUZ05



XVUZ100T



XVUZ06



XVUZ12

附件					
说明	电压	支撑杆高度 mm	颜色	型号	重量 kg
延长模块 IP65	~ 24 V	-	黑色	XVUC020	0.093
			银色	XVUC020Q	0.093
固定单元, 直接安装基座 IP65		-	黑色	XVUZ01 (2)	0.063
				XVUZ03 (1)	0.063
				XVUZ04 (3)	0.063
固定单元 支撑杆安装基座 IP65		100	黑色	XVUZ02	0.132
		100	银色	XVUZ02Q	0.132
		400	黑色	XVUZ400	0.236
		800	黑色	XVUZ800	0.430
固定单元 可伸缩支撑杆安装基座(4) IP65		210-385 可调	黑色	XVUZ05	0.253
可折叠模块 与直接安装基座配合用, IP 55		-	黑色	XVUZ06	0.193
固定单元 带L支架支撑杆安装基座 IP42		100	黑色	XVUZ100T	0.220
		250	黑色	XVUZ250T	0.240
		400	黑色	XVUZ400T	0.320
墙装支架 IP65		-	黑色	XVUZ12	0.360

- (1) 两个安装螺钉。
- (2) 三个安装螺钉。
- (3) 四个安装螺钉。
- (4) 仅与直流灯座单元XVUC21B配合使用。



施耐德电气(中国)有限公司

施耐德电气(中国)有限公司	北京市朝阳区望京东路6号施耐德电气大厦	邮编：100102	电话：(010) 84346699	传真：(010) 65037402
■ 北京SBMLV	北京经济技术开发区凉水河二街2号	邮编：100176	电话：(010) 65039999/9001	传真：(010) 65039639/9295
■ 上海分公司	上海市普陀区云岭东路89号长风国际大厦6层, 8-9层, 11-13层	邮编：200062	电话：(021) 60656699	传真：(021) 60768981
■ 张江办事处	上海市浦东新区龙东大道3000号9号楼	邮编：201203	电话：(021) 61598888	
■ 广州分公司	广州市天河区珠江新城金穗路62号侨鑫国际金融中心大厦20层02-05单元	邮编：510623	电话：(020) 85185188	传真：(020) 85185195
■ 武汉分公司	武汉市东湖高新区光谷大道77号金融港B11栋	邮编：430205	电话：(027) 59373000	传真：(027) 59373001
■ 西安分公司	西安市高新区天谷八路211号环普产业科技园C栋1-4层	邮编：710077	电话：(029) 65692599	传真：(029) 65692588
■ 成都分公司	成都市高新区世纪城南路599号天府软件园D区7栋5层	邮编：610041	电话：(028) 66853777	传真：(028) 66853778
■ 深圳分公司	深圳市南山区科苑南路3099号中国储能大厦7楼A-C单元和8楼	邮编：518000	电话：(0755) 36677988	传真：(0755) 36677982
■ 天津办事处	天津市滨海高新技术产业开发区华苑产业区(环外)海泰创新六路11号施耐德电气工业园2号楼5层	邮编：300392	电话：(022) 23748000	传真：(022) 23748100
■ 唐山办事处	唐山市高新技术开发区建设北路101号高科总部大厦207室	邮编：063000	电话：(0315) 6710148	传真：(0315) 6710146
■ 呼和浩特办事处	呼和浩特市新城区迎宾北路7号大唐金座4楼402室	邮编：010010	电话：(0471) 6537509	传真：(0471) 5100510
■ 济南办事处	济南市市中区二环南路6636号中海广场21层2104室	邮编：250024	电话：(0531) 81678100	传真：(0531) 86121628
■ 青岛办事处	青岛市崂山区秦岭路18号青岛国展财富中心二楼四层413-414室	邮编：266061	电话：(0532) 85793001	传真：(0532) 85793002
■ 石家庄办事处	石家庄市中山东路303号世贸广场酒店办公楼12层1201室	邮编：050011	电话：(0311) 86698713	传真：(0311) 86698723
■ 沈阳办事处	沈阳市东陵区上深沟村860-6号F9-412房间	邮编：110167	电话：(024) 23964339	传真：(024) 23964296
■ 哈尔滨办事处	哈尔滨市南岗区红军街15号奥威斯发展大厦21层J座	邮编：150001	电话：(0451) 53009797	传真：(0451) 53009640
■ 长春办事处	长春市解放大路 2677号长春光大银行大厦1211-12室	邮编：130061	电话：(0431) 88400302/03	传真：(0431) 88400301
■ 大连办事处	大连市沙河口区五一一路267号大连软件园17号大厦201-I室	邮编：116023	电话：(0411) 84769100	传真：(0411) 84769511
■ 太原办事处	太原市府西街268号力鸿大厦B区805室	邮编：030002	电话：(0351) 4937186	传真：(0351) 4937029
■ 乌鲁木齐办事处	乌鲁木齐市新华北路165号广汇中天广场21层XTUVW号	邮编：830001	电话：(0991) 6766838	传真：(0991) 6766830
■ 南京办事处	南京市建邺区河西大街66号明星国际商务中心A座8层	邮编：210019	电话：(025) 83198399	传真：(025) 83198321
■ 苏州办事处	苏州市工业园区东沈浒路118号	邮编：215123	电话：(0512) 68622550	传真：(0512) 68622620
■ 无锡办事处	无锡市高新技术产业开发区汉江路20号	邮编：214028	电话：(0510) 81009780	传真：(0510) 81009760
■ 南通办事处	江苏省南通市工农路111号华辰大厦A座1103室	邮编：226000	电话：(0513) 85228138	传真：(0513) 85228134
■ 常州办事处	常州市新北区太湖东路101-1常发商业广场5-1801室	邮编：213022	电话：(0519) 85516601	传真：(0519) 88130711
■ 合肥办事处	合肥市胜利路198号希尔顿酒店六楼	邮编：230011	电话：(0551) 64291993	传真：(0551) 64279010
■ 杭州办事处	杭州市滨江区江南大道618号东冠大厦5楼	邮编：310052	电话：(0571) 89825880	传真：(0571) 89825801
■ 南昌办事处	江西省南昌市红谷滩赣江北大道1号中航广场1001-1002室	邮编：330008	电话：(0791) 82075750	传真：(0791) 82075751
■ 福州办事处	福州仓山区浦上大道272号仓山万达广场A2楼13层11室	邮编：350001	电话：(0591) 38729998	传真：(0591) 38729990
■ 洛阳办事处	洛阳市涧西区凯旋西路88号华阳广场国际大饭店9层	邮编：471003	电话：(0379) 65588678	传真：(0379) 65588679
■ 厦门办事处	厦门市火炬高新区马垄路455号	邮编：361006	电话：(0592) 2386700	传真：(0592) 2386701
■ 宁波办事处	宁波市江东北路1号中信宁波国际大酒店 833 室	邮编：315040	电话：(0574) 87706806	传真：(0574) 87717043
■ 温州办事处	温州市龙湾区上江路198号新世纪商务大厦B幢9楼902-2	邮编：325000	电话：(0577) 86072225	传真：(0577) 86072228
■ 重庆办事处	重庆市渝中区瑞天路56号企业天地4号办公楼10层5、6、7单元	邮编：400043	电话：(023) 63839700	传真：(023) 63839707
■ 佛山办事处	佛山市祖庙路33号百花广场26层2622-23室	邮编：528000	电话：(0757) 83990312	传真：(0757) 83992619
■ 昆明办事处	昆明市三市街6号柏联广场A座10楼07-08单元	邮编：650021	电话：(0871) 63647550	传真：(0871) 63647552
■ 长沙办事处	长沙市雨花区万家丽中路二段8号华晨世纪广场B区10层24号	邮编：410007	电话：(0731) 88968983	传真：(0731) 88968986
■ 郑州办事处	郑州市金水路115号中州皇冠假日酒店C座西翼2层	邮编：450003	电话：(0371) 65939211	传真：(0371) 65939213
■ 中山办事处	中山市东区兴政路1号中环广场3座1103室	邮编：528403	电话：(0760) 88235979	传真：(0760) 88235979
■ 银川办事处	银川市兴庆区文化西街106号银川国际贸易中心B栋13层B05	邮编：750001	电话：(0951) 5198191	传真：(0951) 5198189
■ 兰州办事处	兰州市城关区广场南路4-6号国芳写字楼2310-2311室	邮编：730030	电话：(0931) 8795058	传真：(0931) 8795055
■ 烟台办事处	烟台市开发区长江路218号烟台昆仑大酒店1806室	邮编：264006	电话：(0535) 6381175	传真：(0535) 6381275
■ 扬州办事处	扬中市环城东路1号东苑大酒店4楼666房间	邮编：212200	电话：(0511) 88398528	传真：(0511) 88398538
■ 南宁办事处	广西南宁市青秀区民族大道111号广西发展大厦10楼	邮编：530022	电话：(0771) 5519761/62	传真：(0771) 5519760
■ 东莞办事处	东莞市南城区体育路2号鸿禧中心B417单元	邮编：523000	电话：(0769) 22413010	传真：(0769) 22413160
■ 贵阳办事处	贵阳市观山湖区诚信路西侧禧祥·迈德国际一期(A2)1-14-6	邮编：550002	电话：(0851) 85887006	传真：(0851) 85887009
■ 海口办事处	海口市文华路18号海南君华海逸酒店6层607室	邮编：570105	电话：(0898) 68597287	传真：(0898) 68597295
■ 施耐德电气(香港)有限公司	香港鲗鱼涌英皇道979号太古坊和域大厦13楼东翼		电话：(00852) 25650621	传真：(00852) 28111029
■ 施耐德电气大学中国学习与发展学院	北京市朝阳区望京东路6号施耐德电气大厦	邮编：100102	电话：(010) 84346699	传真：(010) 84501130

Life Is On

Schneider
Electric™
施耐德电气

客户关爱中心热线：400 810 1315

施耐德电气(中国)有限公司

Schneider Electric (China) Co.,Ltd.

北京市朝阳区望京东路6号

施耐德电气大厦

邮编: 100102

电话: (010) 8434 6699

传真: (010) 8450 1130

Schneider Electric Building, No. 6,

East WangJing Rd., Chaoyang District

Beijing 100102 P.R.C.

Tel: (010) 8434 6699

Fax: (010) 8450 1130

www.schneider-electric.cn

由于标准和材料的变更，文中所述特性和本资料中的图像
只有经过我们的业务部门确认以后，才对我们有约束。

