



200W单组输出DC-DC转换器

SD-200系列



■ 特性:

- 2:1宽范围输入
- 保护种类: 短路/过负载/过电压/过温度
- 1500VAC输入/输出隔离
- 自然风冷
- 100%满载老化测试
- 24V和48V输入电压,参照LVD设计
- 2年保固

电气规格

UL (for SD-200C-5/12/24 type only)
UL60950-1

CB (for D type only)
IEC62368-1

EAC **CE**
TPTC004

型号		SD-200B				SD-200C			
输出	直流电压	5V	12V	24V	48V	5V	12V	24V	48V
	额定电流	34A	16.7A	8.4A	4.2A	40A	16.7A	8.4A	4.2A
	电流范围	0~34A	0~16.7A	0~8.4A	0~4.2A	0~40A	0~16.7A	0~8.4A	0~4.2A
	额定功率	170W	200.4W	201.6W	201.6W	200W	200.4W	201.6W	201.6W
	纹波与噪声 (最大)备注2	100mVp-p	120mVp-p	150mVp-p	200mVp-p	100mVp-p	120mVp-p	150mVp-p	200mVp-p
	电压调整范围	4.5~5.5VDC	11~16VDC	23~30VDC	43~53VDC	4.5~5.5VDC	11~16VDC	23~30VDC	43~53VDC
	电压精度备注3	±2.0%	±1.0%	±1.0%	±1.0%	±2.0%	±1.0%	±1.0%	±1.0%
	线性调整率	±0.5%	±0.5%	±0.5%	±0.5%	±0.5%	±0.5%	±0.5%	±0.5%
	负载调整率	±1.0%	±1.0%	±1.0%	±1.0%	±1.0%	±1.0%	±1.0%	±1.0%
	启动、上升时间	300ms, 50ms(满载时)							
输入	电压范围	B:19~36VDC		C:36~72VDC		D:72~144VDC			
	效率(Typ.)	79%	82%	85%	86%	81%	84%	86%	86%
	直流电流(Typ.)	10.8A/24V	10.6A/24V	10.4A/24V	10.4A/24V	5.4A/48V	5.2A/48V	6.7A/48V	5A/48V
	浪涌电流(Typ.)	C:45A/48VDC		D:45A/96VDC					
保护	过负载	额定输出功率的105%~135%							
	过电压	保护模式:关闭输出电压,重启后恢复							
	过温度	关闭输出电压,温度下降后可自动恢复							
环境	工作温度	-20~+60°C (请参考"减额曲线")							
	工作湿度	20~90% RH,无冷凝							
	储存温度、湿度	-40~+85°C, 10~95% RH							
	温度系数	±0.03%/°C (0~50°C)							
安规和电磁兼容 (备注4)	耐振动	10~500Hz, 2G 10分钟/周期, X、Y、Z轴各60分钟							
	安全规范	UL60950-1(仅SD-200C-24机型) IEC62368-1, CB(仅D类机型),EAC TP TC 004认证通过							
	耐压	I/P-O/P:1.5KVAC I/P-FG:2KVAC O/P-FG:0.5KVAC							
	绝缘阻抗	I/P-O/P, I/P-FG, O/P-FG:100M Ohms / 500VDC / 25°C / 70% RH							
	电磁兼容发射	符合EN55032 (CISPR32) Class B, EAC TP TC 020							
其它	电磁兼容抗扰度	符合EN61000-4-2,3,4,6,8,A级轻工业标准, EAC TP TC 020							
	MTBF	≥218.2K hrs. MIL-HDBK-217F (25°C)							
	尺寸	215*115*50mm (L*W*H)							
备注	包装	1.1Kg; 12pcs/14.4Kg/0.92CUFT							
	1.如未特别说明,所有规格参数均在输入为24,48,96VDC、额定负载、25°C环境温度下进行量测。 2.纹波和噪声测量方法:使用一条12"双绞线,同时终端要并联0.1uf和47uf的电容,在20MHZ带宽下进行量测。 3.精度:包含设定误差、线性调整率和负载调整率。 4.电源应视为系统内元件的一部分,所有的EMC测试都将测试样品安装在一个厚度1mm,长360mm*宽360mm的金属铁板上测试。 电源需结合终端设备进行电磁兼容相关确认。有关EMC测试操作指导,请参阅"组件电源供应器的EMI测试"。(在明纬网站http://www.meanwell.com) 5.当海拔高度超过2000米(6500英尺)时,无风扇机型环境温度依每3.5°C/1000m比例下降,有风扇机型环境温度依每5°C/1000m比例下降。								



200W单组输出DC-DC转换器

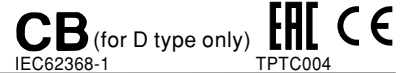
SD-200系列



■ 特性:

- 2:1宽范围输入
- 保护种类: 短路/过负载/过电压/过温度
- 1500VAC输入/输出隔离
- 自然风冷
- 100%满载老化测试
- 24V和48V输入电压,参照LVD设计
- 2年保固

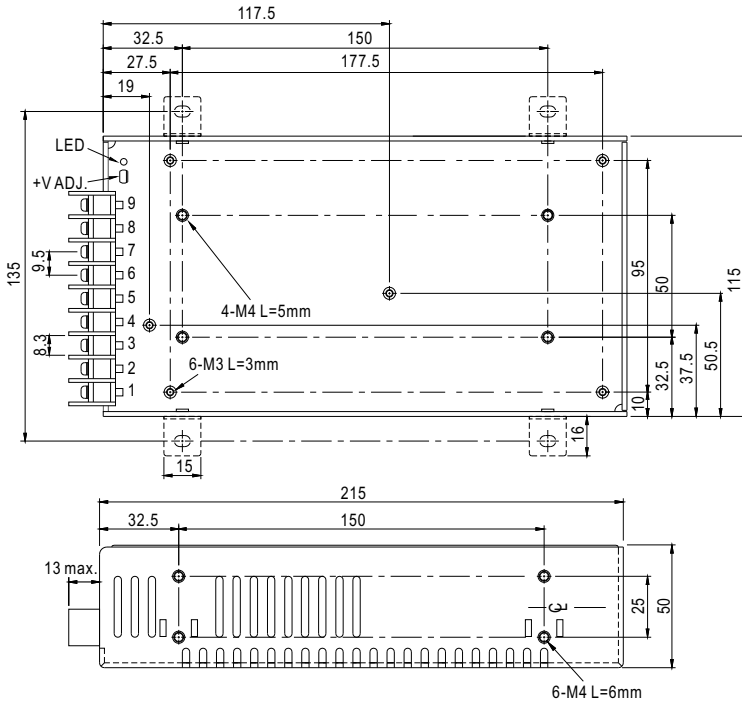
电气规格



型号		SD-200D			
输出	直流电压	5V	12V	24V	48V
	额定电流	40A	16.7A	8.4A	4.2A
	电流范围	0 ~ 40A	0 ~ 16.7A	0 ~ 8.4A	0 ~ 4.2A
	额定功率	200W	200.4W	201.6W	201.6W
	纹波与噪声 (最大) 备注2	100mVp-p	120mVp-p	150mVp-p	200mVp-p
	电压调整范围	4.5 ~ 5.5VDC	11 ~ 16VDC	23 ~ 30VDC	43 ~ 53VDC
	电压精度 备注3	±2.0%	±1.0%	±1.0%	±1.0%
	线性调整率	±0.5%	±0.5%	±0.5%	±0.5%
	负载调整率	±1.0%	±1.0%	±1.0%	±1.0%
启动、上升时间	300ms, 50ms(满载时)				
输入	电压范围	B:19 ~ 36VDC C:36 ~ 72VDC D:72 ~ 144VDC			
	效率(Typ.)	82%	82%	84%	90%
	直流电流(Typ.)	3.5A/96V	3.5A/96V	3.5A/96V	3.5A/96V
	浪涌电流(Typ.)	C:45A/48VDC D:45A/96VDC			
保护	过负载	额定输出功率的105%~135% 保护模式:关闭输出电压,重启后恢复			
	过电压	5.75 ~ 6.75V	16.8 ~ 20V	31.5 ~ 37.5V	53 ~ 65V
	过温度	关闭输出电压,温度下降后可自动恢复			
环境	工作温度	-20~+60°C (请参考"减额曲线")			
	工作湿度	20 ~ 90% RH,无冷凝			
	储存温度、湿度	-40 ~ +85°C, 10 ~ 95% RH			
	温度系数	±0.03%/°C (0~50°C)			
耐振动	10 ~ 500Hz, 2G 10分钟/周期, X、Y、Z轴各60分钟				
安规和电磁兼容 (备注4)	安全规范	IEC62368-1, TUV CB(仅D类机型), EAC TP TC 004 认证通过			
	耐压	I/P-O/P:1.5KVAC I/P-FG:2KVAC O/P-FG:0.5KVAC			
	绝缘阻抗	I/P-O/P, I/P-FG, O/P-FG:100M Ohms / 500VDC / 25°C / 70% RH			
	电磁兼容发射	符合EN55032 (CISPR32) Class B, EAC TP TC 020			
电磁兼容抗扰度	符合EN61000-4-2,3,4,6,8,A级轻工业标准, EAC TP TC 020				
其它	MTBF	≥218.2K hrs. MIL-HDBK-217F (25°C)			
	尺寸	215*115*50mm (L*W*H)			
	包装	1.1Kg; 12pcs/14.4Kg/0.92CUFT			
备注	1. 如未特别说明,所有规格参数均在输入为24,48,96VDC、额定负载、25°C环境温度下进行量测。 2. 纹波和噪声测量方法:使用一条12"双绞线,同时终端要并联0.1uf和47uf的电容,在20MHZ带宽下进行量测。 3. 精度:包含设定误差、线性调整率和负载调整率。 4. 电源应视为系统内元件的一部分,所有的EMC测试都将测试样品安装在一个厚度1mm,长360mm*宽360mm的金属铁板上测试。 电源需结合终端设备进行电磁兼容相关确认。有关EMC测试操作指导,请参阅"组件电源供应器的EMI测试"。(在明纬网站 http://www.meanwell.com) 5. 当海拔高度超过2000米(6500英尺)时,无风扇机型环境温度依每3.5°C/1000m比例下降,有风扇机型环境温度依每5°C/1000m比例下降。				

■ 机构尺寸

机壳型号:912H 单位:mm

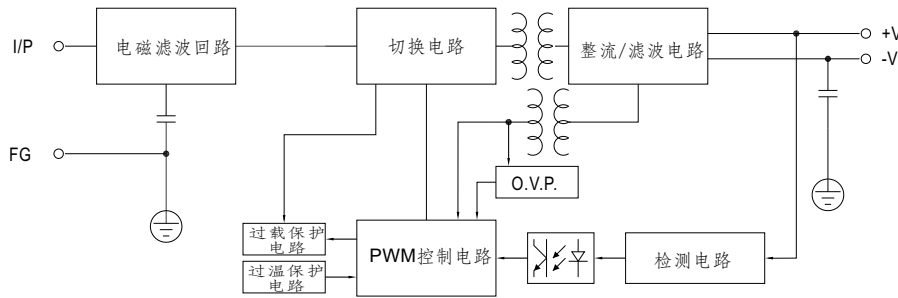


端子台脚位定义

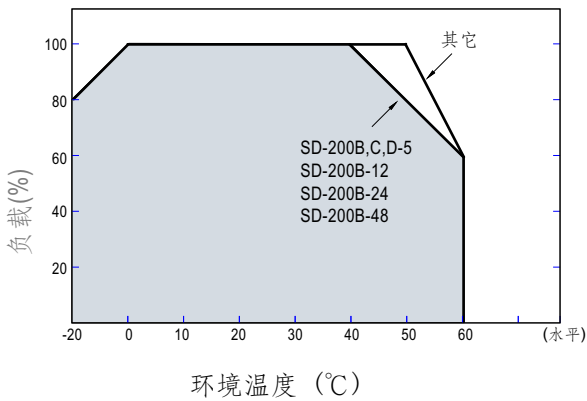
引脚编号	引脚功能	引脚编号	引脚功能
1	DC INPUT V+	4,5,6	DC OUTPUT V-
2	DC INPUT V-	7,8,9	DC OUTPUT V+
3	FG 接地		

■ 方框图

频率: 100KHz



■ 负载减额曲线



■ 静态特性曲线

