

MOTOR WIRING DIAGRAM
馬達電源線配線表

AMP-172167-1

Connector(male) 空中接頭(公)	Signal 訊號
3	U
2	V
1	W
4	GND

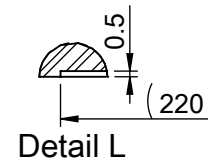
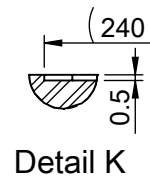
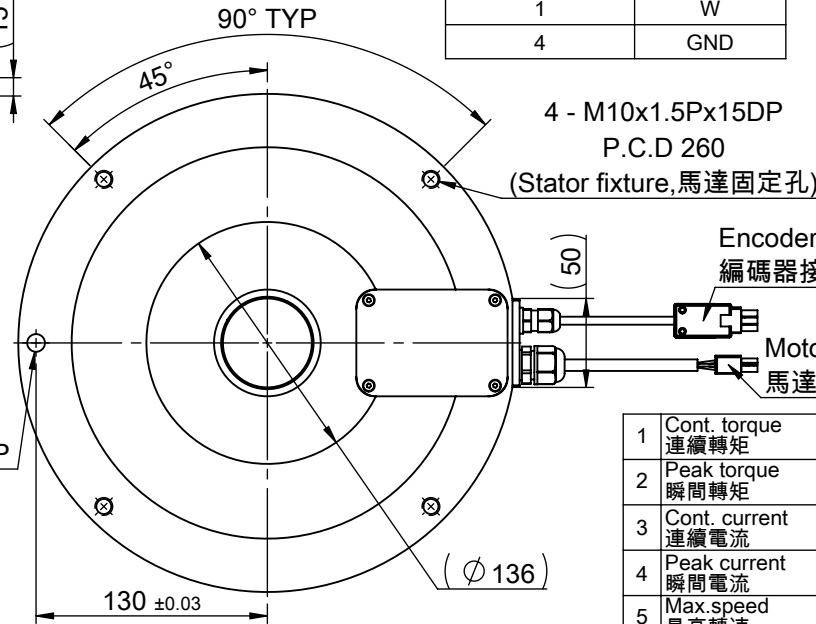
ABSOLUTE ENCODER WIRING DIAGRAM
編碼器配線表

AMP-172169-1

Function 功能	Connector(male) 空中接頭(公)	Signal 訊號
Power 電源	1	5V
	2	0V
Serial signals 串列訊號	7	PS+
	8	PS-
	9	Shield

FIXED BENDING RADIUS
固定式彎曲半徑(mm)

Motor cable 馬達線材	Encoder cable 訊號線材
20	22.5



NOTE :

- 1.Ensure the flatness of mounting surface to be within 0.01/300 mm.
- 2.*Inspected by Hiwin solution.
- 3.Fixed while motor is rotating (including hollow shaft).

註 :

- 1.為確保精度，安裝HIWIN轉矩馬達的安裝面，平面度需在 0.01/300 mm。
- 2.*以HIWIN檢測方是檢驗。
- 3.此處含中空軸為固定部。

1	Cont. torque 連續轉矩	(Nm)	25
2	Peak torque 瞬間轉矩	(Nm)	75
3	Cont. current 連續電流	(Arms)	2.2
4	Peak current 瞬間電流	(Arms)	6.6
5	Max.speed 最高轉速	(rpm)(220Vac)	200(Without payload, 空載)
6	*Repeatability 重現性	(arcsec)	±5
7	*Accuracy range 精度	(arcsec)	±25(With HIWIN Solution)
8	Encoder type 編碼器式樣		Absolute(絕對式)
9	Line count 脈波數	(per revolution)	20 bit(T-code Protocol)
10	Inertia rotating parts 轉動部慣量	(kgm ²)	0.254
11	IP level 保護等級		IP 40
12	Motor color 馬達顏色		Silver, 銀色

All the specifications in the table are in ±10% of tolerance
表內所有規格誤差範圍 ±10%

ROUGH $\frac{M}{\%}$	FIT $\frac{M}{\%}$	GRD	SCALE	TYPE	DYMA3-B0SN00-S0-1SS-0-0	DATE	Feb.18.20'
8.0a V	3.2a VV	0.8a VVV	1:X	CUSTOMER	/	DRN	黃偉洲
SHEET METAL TOLERANCE mm				MATERIAL	/	CHK	陳詠富
UP TO 6	30	120	300	600	1200	2400	2400
±0.1	±0.2	±0.3	±0.4	±0.5	±0.8	±1.0	±1.5
HIWIN MIKROSYSTEM CORP.				PART NO.	FM17M2023100	APPD	蔡尚恩
				NAME	DWG. NO	SHEET	
				直驅馬達	M20231	A3	1-1

△	Jul.21.20'	吳定韓	修正中空軸尺寸(2007380)	蔡尚恩
△	Feb.24.20'	黃偉洲	更新馬達規格。(2002485)	
ITEM	DATE	MODIFIED	DESCRIPTION	APPD