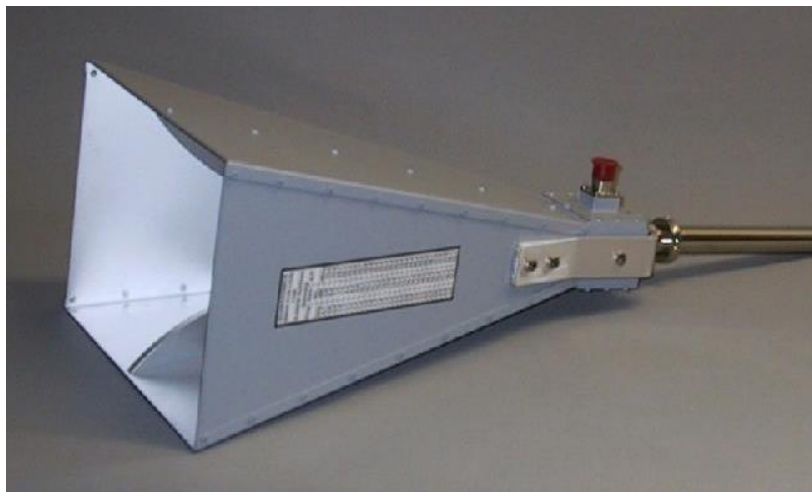




BBHA 9120LF 双脊宽带喇叭天线

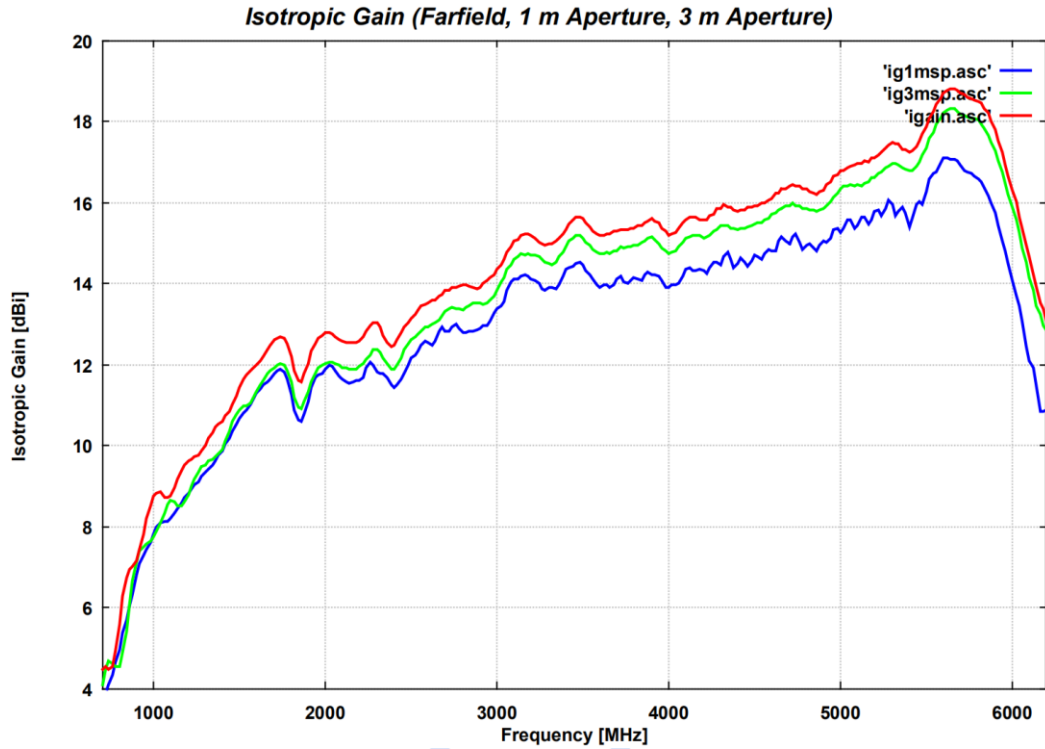


主要特点:

双脊宽带喇叭天线, 具有宽带、高增益、大功率等特点。可用作 EMI 测试的接收天线, 也可以用作射频辐射抗扰度测试的发射天线。特别适合于频率范围 2GHz - 6GHz 的 GJB 152A/MIL-STD-461E RS103 测试。

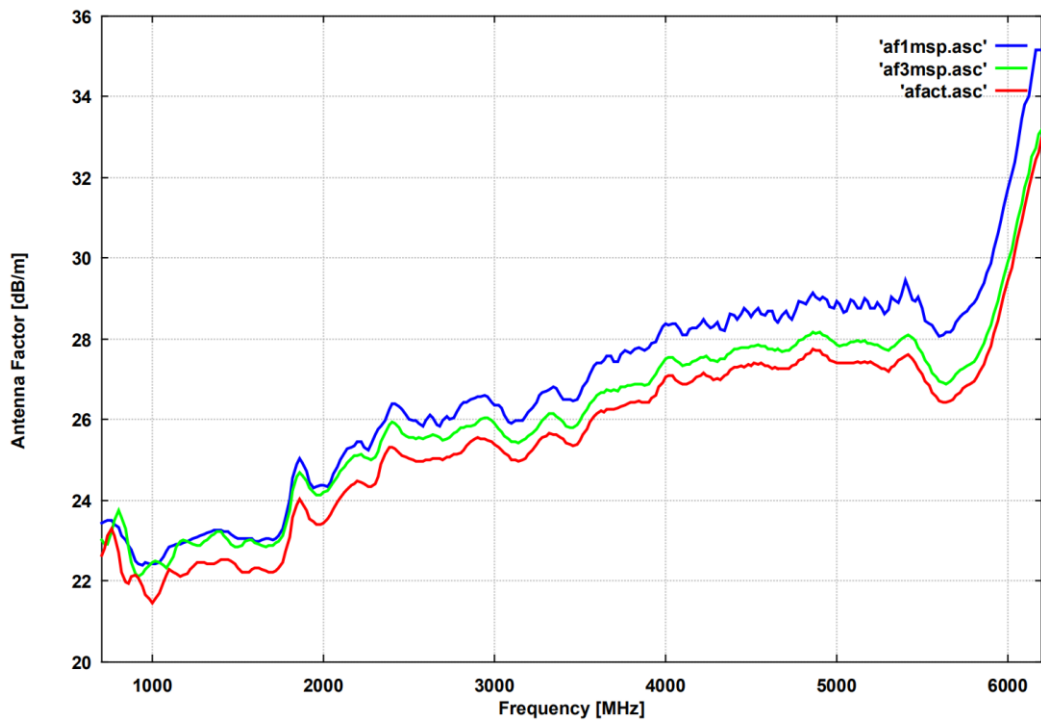
具体指标:

频率范围	0.7 -6GHz
增益	>12dBi (f > 2 GHz)
天线因子	21 - 30 dB/m
阻抗	50 欧姆
驻波比	<2
最大输入功率	500 瓦 (间隙); 300 瓦 (连续)
可选连接器安装	N-female,22 mm管
尺寸	420 (620)*270 *185 mm (Length*Width*Height)
重量	2.3 kg



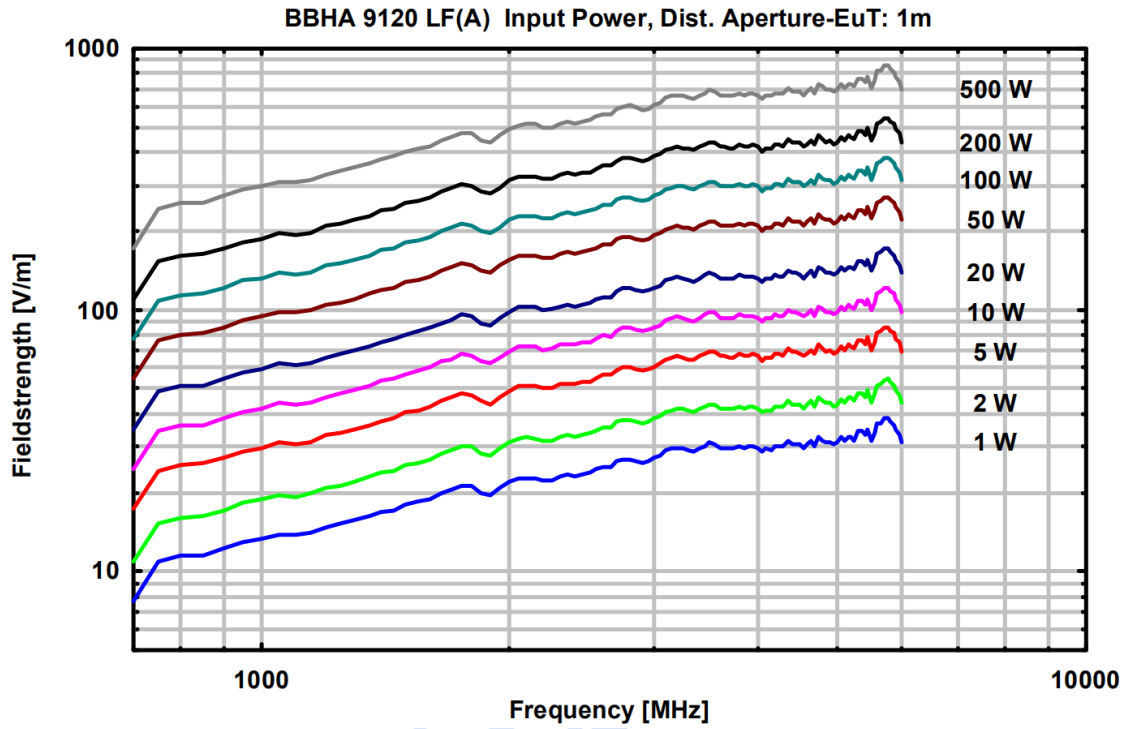
增益

Antenna Factor (Farfield, 1 m Aperture, 3 m Aperture)

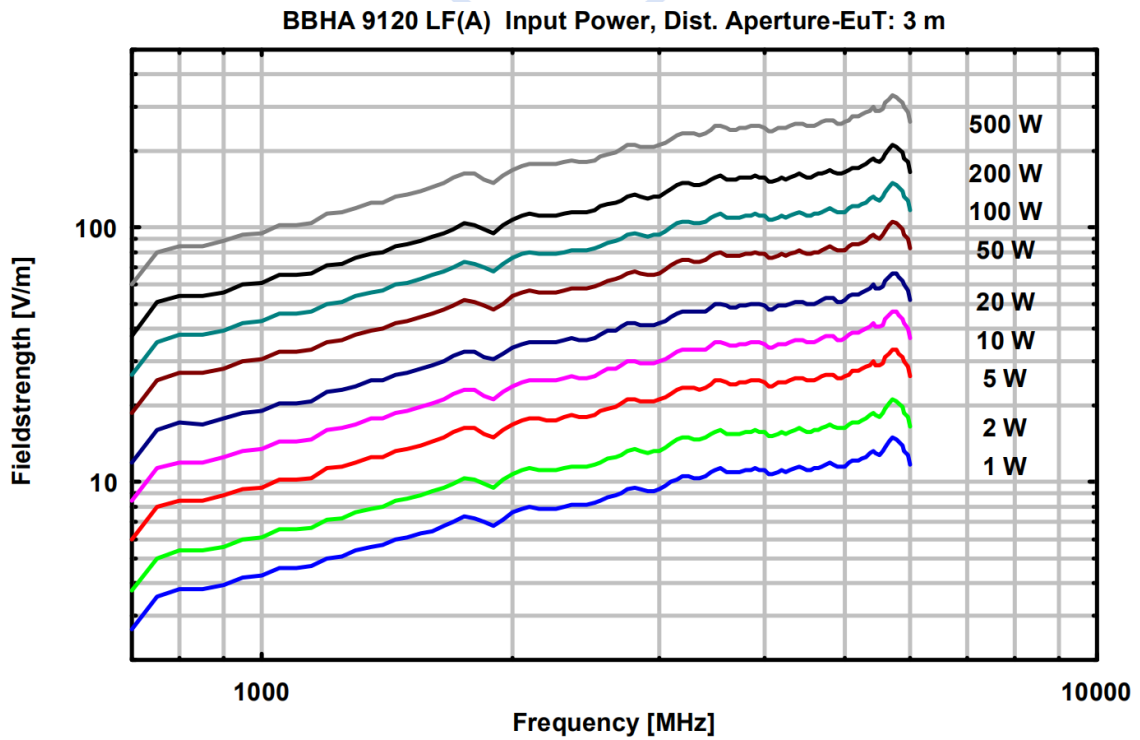


天线因子

功率和场强对应关系



测试距离: 1米



测试距离: 3米



■ 联系方式

世纪汇泽（苏州）检测技术有限公司

地址：苏州市吴中区临湖镇银藏路8号1号楼1层

固话：0512-66501077

邮箱：info@emc-mall.com

网址：www.emc-mall.com

24小时技术服务电话：13770772658