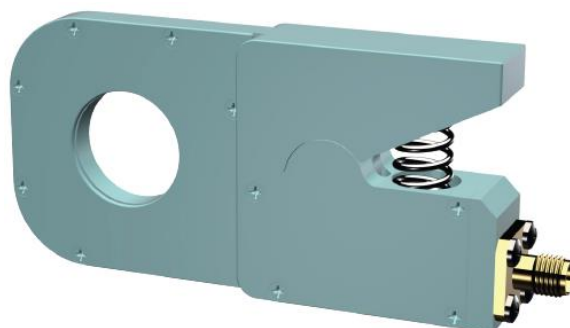




电流探头 F-39-1



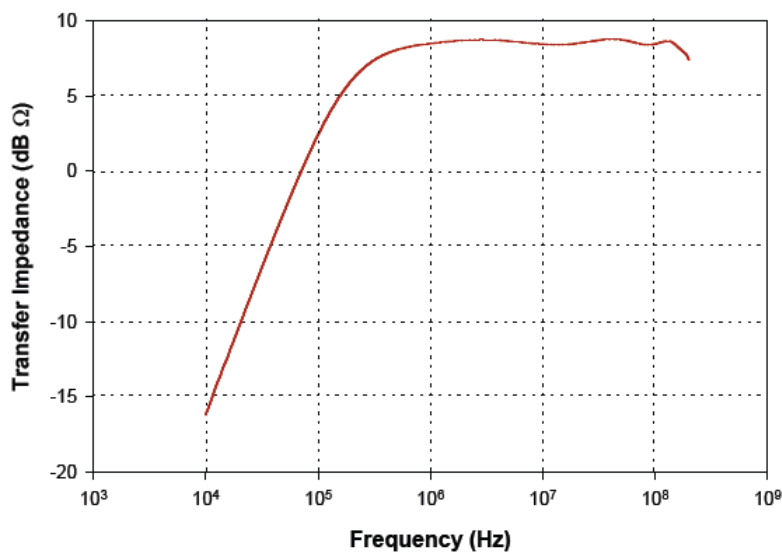
描述:

F-39-1 电流探头采用分芯的机械设计, 可方便地夹持和分离。它外形非常小, 适用于在小空间中夹持导体。F-39-1 为实验室和工作台环境提供了宽带测量能力。

技术规格:

- 频率范围: 10kHz – 200MHz
- 内径: 18mm
- 长度: 85mm
- 厚度: 6mm
- $Z_t \Omega$: 2.8
- $dB \Omega$: 9
- 连接器: SMA 型
- DC - 400Hz: 20A
- RF(CW): 1A
- 峰值脉冲电流: 10A

典型传输阻抗





■ 联系方式

世纪汇泽（苏州）检测技术有限公司

地址：苏州市吴中区临湖镇银藏路8号1号楼1层

固话：0512-66501077

邮箱：info@emc-mall.com

网址：www.emc-mall.com

24小时技术服务电话：13770772658