



印捷文化空间是一个非盈利的专业展示印刷技术发展历史的企业内设博物馆，由北京恒印机械制造有限公司暨北京印捷文化发展有限公司建立于2012年，展陈面积500平方米。

印捷文化空间陈列展示中西方印刷技术各个时代特征的印刷机械和具有典型性的器材、工具，包括老印刷机、切纸机、铸字机，中文打字机和木、铜、铅、轻钢等活字，电铸、雕刻、冲压的各类铜字模，从民国到20世纪80年代的纸型，各类雕版、铅版、铜版、石版、玻璃版和出版、印刷技术史料等实物。通过现场活版印刷的体验活动，可以更加感受、发现、了解从19世纪初铅印技术进入中国到告别铅与火的发展过程。

YIN JIE WEN HUA
印捷文化空间



制造商:北京恒印机械制造有限公司
销售:北京 010-58895877 60804587
网址: www.beijing-hengyin.com

展示地址:北京市门头沟区石龙经济区泰安路6号
西安 029-62961970 62961971
邮箱: hengyin@beijing-hengyin.com



Letterpress Machine

手动凸版(圆盘)印刷机

参考上世纪经典的生产型手动圆盘凸版印刷机，结合现代设计和模具生产技术，使用CNC加工制造，机体采用铝合金等模具铸造。

适用于网线铜版、铜锌版、感光树脂版、铅活版等凸版印刷和凹凸压痕。压印力大、着墨均匀。

印制图案墨色饱满光泽、字迹结实清秀、套印准确。对薄纸和厚卡片纸等都有很好的适应性。

是手工印刷爱好者、平面设计师和版画艺术家做纸张单色和套色印刷及版画艺术、文创产品好的工具。



YJ-06



YJ-12

■ 技术参数

型 号	YJ-06	YJ-12
版面尺寸	127×204mm	251×190mm
墨 辊	2支	2支
机器重量	20kg	52kg
外形尺寸	600×350×500mm	580×510×630mm

※标准配置为版托。可根据需要选购版框和版锁等。

Hand Proof Press

YJ-09A 仿古手扳架印刷机

仿古手扳铁制印刷机是参照19世纪进入中国的印刷机为原型制造。

可供活版打样和铜锌版、木版、树脂版、木口木刻等印刷。

■ 技术参数

型 号	YJ-09A	仿古墨台
版面尺寸	300×460mm	400×300mm
机器重量	380kg	53kg
外形尺寸	1300×700×1700mm	400×550×800mm

※ 墨台为选购。



Wooden Printing Machine

YJ-09C 仿古木制印刷机

YJ-09C仿古木制印刷机以15世纪欧洲谷登堡木制螺旋平压印刷机为原型复制，

可供活字版等凸版印刷和版画创作及博物馆、艺术机构展示、互动活动。

■ 技术参数

型 号	YJ-09C
版面尺寸	360×260mm
外形尺寸	2160×1160×2500mm



Wooden Printing Machine

YJ-22 迷你仿古木制印刷机

以源于十五世纪末，早期木制印刷（版画机）机型为原型按比例缩小制作的木制模型，机构可类似实机一样运动。

■ 技术参数

型 号	YJ-22
机器重量	0.55kg
外形尺寸	160×74×203mm



Printmaking Machine

YJ-07 版画机

YJ-07版画印刷机用于铜凹版、凸版、木版和双色版等印制高品质版画的机型。整体式墙板采用加工中心加工，滚筒经精密研磨和平衡处理，高强度铝合金版床，机体表面静电喷涂处理。压力调整标尺指示。以人为本的设计理念，机器可方便进入电梯和普通居室门，全机装配有高承载福马脚轮，可方便推动、调节平衡及固定。机器箱体可以放置工具，器材等。

■ 技术参数

版床尺寸: 600×1050mm	版床厚度: 10mm	最大进纸幅宽: 650mm	滚筒长度: 600mm
滚筒最大直径: 160mm	机器重量: 145kg	外形尺寸: 1050×920×1250mm	



Printmaking Machine

YJ-17 版画机

YJ-17版画机是一款可以用于铜版画、木版画高品质印制的机型。版面有效尺寸915×1800mm,可以完全满足全张纸幅面版画印制需求，版床为高强度铝合金。以人为本的设计理念，符合人体工程设计，采用分体式结构，高承载福马脚轮，可以方便进入电梯和普通居室门。底柜可以放置工具，器材等。整体式墙板采用数控加工中心加工，精磨大直径滚筒，机体表面静电喷涂处理。

■ 技术参数

版床尺寸: 915×1800mm	版床厚度: 16mm	最大进纸幅宽: 950mm	滚筒长度: 900mm
滚筒最大直径: 175mm	机器重量: 360kg	外形尺寸: 1800×1230×1340mm	



Printmaking Machine

YJ-08 系列液压型大幅面版画机



YJ-08 系列液压型版画机

YJ-08系列版画机为结合现代制造技术，使用CNC设备加工的大尺寸专业型版画机，用于高品质铜版、木版等版画印制，也可以做平印。

机器压力均匀，可数据化调整，采用精磨大直径动平衡加工的高精度滚筒，精密齿轮齿条传动，版床为高强度铝合金材质，墙板表面为静电喷涂。使用高承载脚轮，可以调平衡，固定，方便移动。两种施压形式：

- 1) 使用手动液压泵，两端同步最大可达十吨的液压缸平衡施压并显示压力；
- 2) 不使用液压系统或液压系统故障状态下使用手轮施加压力。

■ 技术参数

型 号	YJ-08A	YJ-08B	YJ-08C	YJ-08AE	YJ-08BE	YJ-08CE
版床尺寸	1610×3000mm	1350×2500mm	1100×2000mm	1610×3000mm	1350×2500mm	1100×2000mm
版床厚度	20mm	20mm	20mm	20mm	20mm	20mm
最大进纸幅宽	1660mm	1400mm	1160mm	1660mm	1400mm	1160mm
滚筒长度	1500mm	1250mm	1100mm	1500mm	1250mm	1100mm
滚筒最大直径	320mm	320mm	320mm	320mm	320mm	320mm
最大压力	20吨	20吨	20吨	20吨	20吨	20吨
机器用电	—	—	—	220V 1500W	220V 1500W	220V 1500W
机器重量	1900kg	1650kg	1400kg	1925kg	1675kg	1425kg
外形尺寸	1950×3000×1700mm	1700×2500×1700mm	1250×2000×1700mm	3000×2020×1700mm	2500×1850×1700mm	2000×1610×1700mm



YJ-08E 系列电动液压型版画机

YJ-08E系列电动液压型大型版画印刷机是在YJ-08系列液压型版画印刷机的现有功能基础上增加了电动控制及安全装置。

机器运转电机驱动，版床运行方向独立启动按钮控制，易操作。运行速度变频控制，无级可调，匀速连续转动，防止墨杠的产生。

全系列标配手持式点动开关，可方便移动操作。

双向滚筒进出位置均设有红外线光栅安全防护装置。

机器运行两端均设有限位装置。

机器使用高承载福马脚轮，可以调平衡，锁紧，方便移动。



Printmaking Machine

YJ-11 版画机

采用铝合金、不锈钢和铜材制造，是一款专业型的桌上机型。
有压力微调标识，适用于凹版(铜版、双色版)和凸版(木版、铜锌版)等版画印制。
整机重量符合人体工程，方便移动携带。

■ 技术参数

版床尺寸: 300×600mm 版床厚度: 10mm 最大进纸幅宽: 430mm 滚筒长度: 300mm
滚筒最大直径: 100mm 机器重量: 22kg 外形尺寸: 600×450×500mm



Printmaking Machine

YJ-15 版画机

YJ-15版画机(套装版) 包含一台版画机、两个匀墨板、两个工具箱、两个墨罐、两个试剂瓶、两块擦版巾、一条版画专业围裙和毛毡等。
木制收纳箱既是一个包装箱，也是一个工作台。箱盖和箱内的方木板刚好卡住版画机，工作和装箱时都稳定不晃动。

■ 技术参数

版床尺寸: 150×350mm 最大进纸幅宽: 165mm 滚筒最大直径: 50mm
机器重量: 8kg 外形尺寸: 350×250×500mm



Printmaking Machine

YJ-10 迷你版画机

根据古典版画机设计制造的小型版画机，可以用于凹版和凸版藏书票类小型版画印制和作为精致的装饰模型陈列。

■ 技术参数

版床尺寸: 75×200mm 最大进纸幅宽: 90mm 滚筒最大直径: 25mm
机器重量: 1.45kg 外形尺寸: 200×140×160mm



Printmaking Machine

YJ-09B 仿古版画机

YJ-09B仿古版画机 参考国内外早期手动平压型版画机的造型设计制造，横梁等为球墨铸铁铸造。

■ 技术参数

版面尺寸: 465×350mm 机器重量: 90kg 外形尺寸: 580×360×500mm



Auxiliary Equipment

YJ-38 墨滚

印制版画的专业型工具，胶层表面光滑平整，有软、中、硬三种硬度，可根据印制的需求选用。

■ 技术参数

型 号	YJ-38S	YJ-38M	YJ-38H	YJ-38L
墨滚直径	100mm	100mm	100mm	230mm
胶面长度	300mm	300mm	300mm	540mm
硬 度	25HS	35HS	60HS	35HS
重 量	3.1kg	3.1kg	3.1kg	8.4kg



Auxiliary Equipment

YJ-25 匀墨台

台面为加厚钢化玻璃，平滑、结实。

■ 技术参数

台面尺寸: 400×400mm 机器重量: 4kg 外形尺寸: 400×400×15mm



Air Easel

YJ-31 晾画架

50层独立晾画隔栏片，掀背设计，隔栏片可全部翻起，可拆装，底部带万向轮，方便移动，节省占地空间。

技术参数

隔栏片尺寸: 1000×650mm	隔层间距: 20mm
机器重量: 90kg	外形尺寸: 1100×800×1500mm



Forme Cutter

YJ-35 切版机

铜锌板裁切的专用设备，采用脚踏式操作。钢结构机身，表面静电喷涂处理，自磨型刀具。

技术参数

裁切宽度: 1000mm	裁切厚度: 2mm
机器重量: 235kg	外形尺寸: 1170×900×1100mm



Electric Shake Point Machine

YJ-B6 电动摇点机

通过电机驱动摇点刀在金属版上做出均匀凹网点，省时、省力、安全、高效。无需拆手用摇点刀柄的固定方式，适合国际流行的各类型摇点刀具。光电感应限位控制，完成所设定的摇点位置自动停止。美柔汀法(mezzotint)铜版画制作的配套设备。

技术参数

制作长度: 600mm	机器用电: 220V 60W	机器重量: 48kg	外形尺寸: 1930×460×260mm	※ 机器标配不含摇点刀
-------------	----------------	------------	----------------------	-------------



Fly Ash Box

YJ-32 飞尘箱

用于铜版画飞尘技法制版。全密闭操作箱，高效风机吹起松香粉内部循环；抽屉式置版台，方便取放。高承载福马脚轮，轻松调节水平和移动、固定。

技术参数

台面尺寸: 1300×950mm	机器用电: 220V 380W	机器重量: 210kg	外形尺寸: 1600×1400×2100mm
------------------	-----------------	-------------	------------------------



Etch Tank

YJ-37E60 封闭式电控腐蚀槽

用于铜版画制版腐蚀处理，采用耐腐蚀材料。内置防腐材质腐蚀槽，负压防溢全封闭式结构，外置腐蚀液排放开关，强风静音防水风机与外接风管连接对腐蚀气体进行处理，无线遥控控制。

技术参数

腐蚀槽尺寸: 800×600mm	腐蚀槽深度: 200mm	机器用电: 220V 40W
转 速: 2550r/min	转 速: 2550r/min	风 压: 180Pa
机器重量: 90kg	外形尺寸: 920×710×800mm	



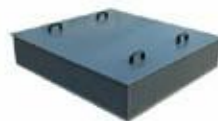
Etch Tank

YJ-37 铜版腐蚀槽

用于铜版画制版腐蚀处理，采用耐腐蚀材料。

腐蚀槽尺寸: 1200×800mm	机器重量: 15kg	外形尺寸: 1370×970×660mm
-------------------	------------	----------------------

※ 可定制800×1200mm等其它规格。



Copper Plate Heating Table

YJ-36 铜版加热台

用于铜版画制版时的烤版和上墨时的加热，温度均匀可控，加热方式安全、耐久。

版面尺寸: 1200×800mm	机器用电: 220V 3000W	机器重量: 80kg	外形尺寸: 1430×1020×270mm
------------------	------------------	------------	-----------------------

