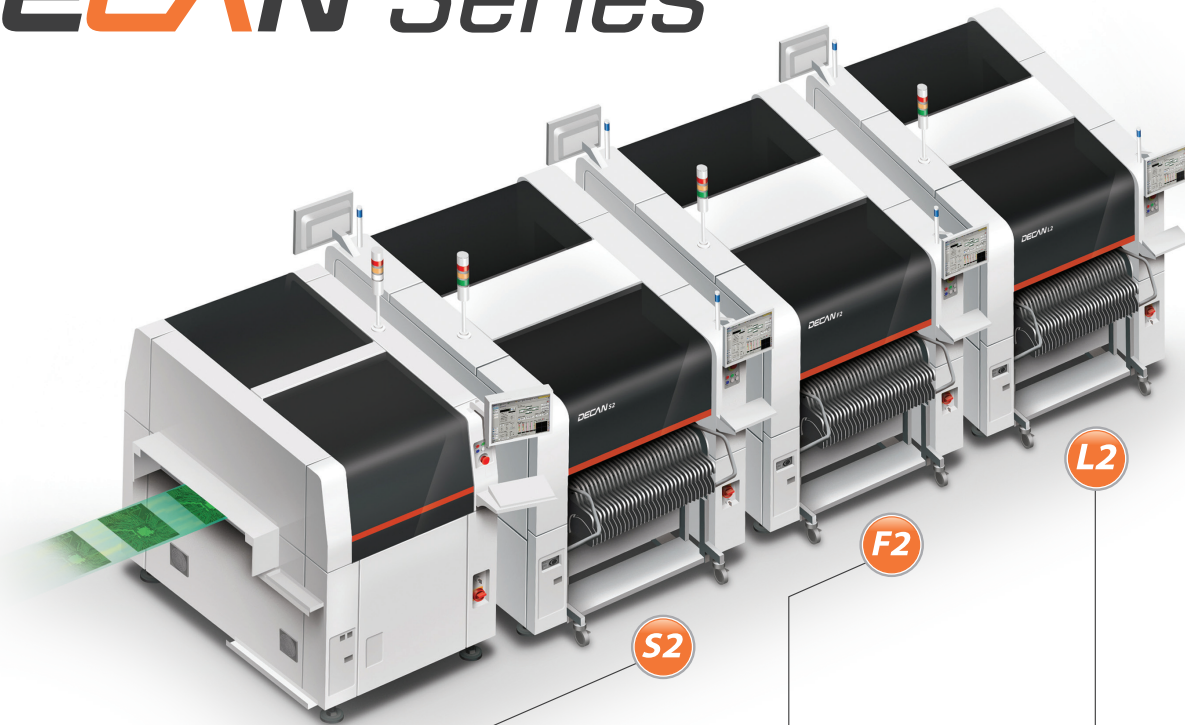


Double Flexibility Double Value

# DECAN Series



Advanced Chip Shooter

**DECAN S2**

Advanced Flexible Placer

**DECAN F2**

Advanced Multi- Functional Placer

**DECAN L2**

## Specifications

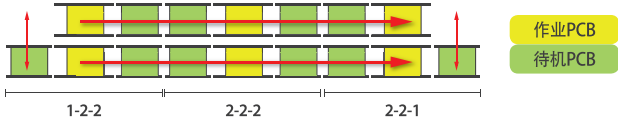
Model Name		<b>DECAN S2</b>	<b>DECAN F2</b>	<b>DECAN L2</b>
Alignment			Fly Camera + Fix Camera (Option)	
The Number of Spindles		10 Spindle x 2 Gantry	10 Spindle x 2 Gantry	6 Spindle x 2 Gantry
Placement Speed		92,000 CPH (Optimum)	80,000 CPH (Optimum)	56,000 CPH (Optimum)
Placement Accuracy	Chip	±28 μm @ Cpk ≥ 1.0 (03015 Chip)		
	QFP	±40 μm @ Cpk ≥ 1.0		
Component Range	Fly Camera	03015 ~ □12 mm	0402 ~ □16 mm	0402 ~ □21 mm
	Fix Camera (Option)	~□42 mm ~□55 mm (MFOV) ~ L75 mm Connector (MFOV)		
	Max. Height	10 mm (Fly) 15 mm (Fix)		12 mm (Fly) 25 mm (Fix)
PCB Size (mm)	Min.	L50 x W40		
	Max.	Single Lane	~ L510 x W460, ~ L610 x W460 (Option), ~ L740 x W460 (Option), ~ L1,200* x W460 (Option)	
		Dual Lane	~ L510 x W250, ~ L510 x W280 (Option), ~ L740 x W250 (Option), ~ L1,200* x W250 (Option)	
PCB Thickness (mm)		0.38 ~ 4.2		
Feeder Capacity (8 mm 基准)		120 ea / 112 ea (Docking Cart)		
Utility	Power	3 Phase, AC 200 / 208 / 220 / 240 / 380 / 415V ±10% (50/60 Hz)		
	Air Consumption	Max. 5.0 kVA		
		5.0 ~ 7.0 kgf/cm <sup>2</sup>		
Weight (kg)		50 Nℓ/min		
External Dimension (mm)		Approx. 1,800		
		L1,430 x D1,740 x H1,485		

\* L1200mm可在单轨模式(1-1-1)及全双轨模式(2-2-2)中使用

## 支持各种生产型号

### 适用于多样化生产条件的Modular Conveyor System

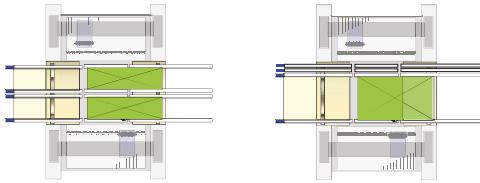
- 适用于可现场更换的模组式轨道，可根据生产线实现其相匹配的轨道组合 (Shuttle ↔ Dual)



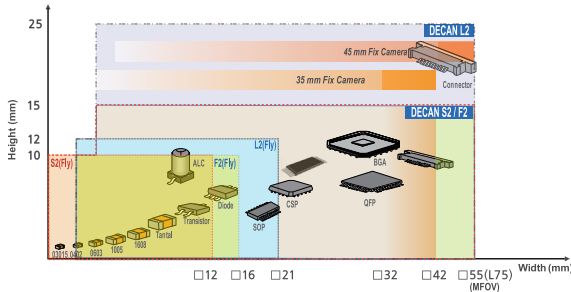
	Standard	1 <sup>st</sup> Machine	Medium Machine	Last Machine	Extra Large PCB
In-let	1 (Shuttle)	1 (Shuttle)	2	2	1
Work	2	2	2	2	1
Out-let	1 (Shuttle)	2	2	1 (Shuttle)	1
Configurations					

### 可进行现场改造的大型PCB处理设备

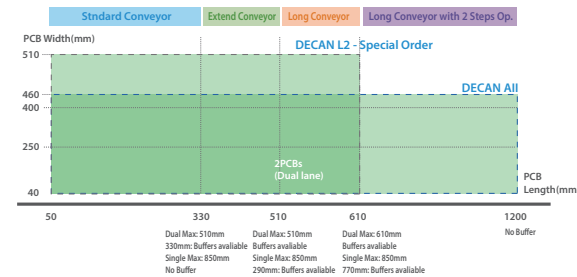
- 可以在现场把标准设备改造成大型PCB处理设备
- 可在双轨道模式下，处理1,200mm长的基板



## 元器件对应能力



## PCB对应能力



韩华商业设备(上海)有限公司

上海总公司

公司地址: 上海市徐汇区桂平路391号A座20层  
电话: 86-021-54271155 传真: 86-021-54235122

苏州分公司

公司地址: 苏州工业园区唯新路58号启迪时尚科技城启迪控股38栋1楼  
电话: 86-0512-67315213

<https://www.hanwhaprecisionmachinery.com/cn>

· 本公司为提升产品质量修改本型录上的规格时, 将不另行告知 · 本型录内所记录的参数及数值为我司指定条件下所测出的实际值/详细选项相关内容请与销售人员协商

Doc. No: SMT-PKG\_03-CAT-CH-002 © 2020 Hanwha Precision Machinery Co., Ltd. All rights reserved.

深圳分公司

公司地址: 深圳市南山区科技园南区高新南五道金证科技大厦一楼东侧  
电话: 86-0755-26748338 传真: 86-0755-26748338 分机8400

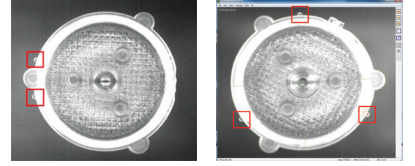
天津分公司

公司地址: 天津市西青区津港公路微电子工业区微六路11号  
电话: 86-022-23887788 传真: 86-022-23887788 分机8261

## LED Lens的优化贴装 (DECAN L2)

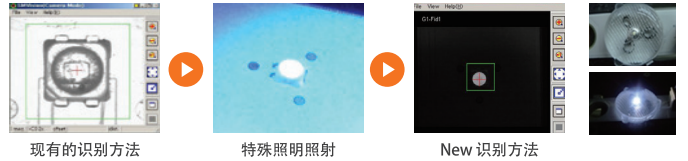
### 可大幅降低LED Lens贴装时的质量成本

- 轻松区分不同厚度的类似镜片。
- 通过识别拾取透镜的方向, 大幅减少贴装不良。



### 提高LED Lens的照明质量 (专利注册号: 1472444)

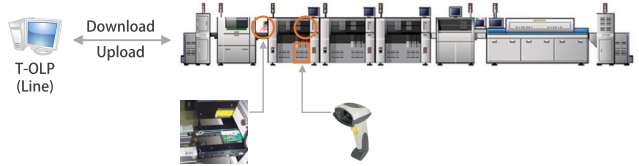
- 基于光源的不同, 可通过识别LED光源贴装不同的透镜。
- LED Lens 贴装精度:  $\pm 100\mu\text{m}$
- 实现了用于识别LED荧光体的波长分离式光学系统。



## 提高生产线效率

### 自动模型更改减少模型更改时间

- 自动下载PCB程序到机器并打开它, 然后自动RT下载。
- 识别PCB或卷轴列表上的模型条形码
- 在改变贴片机的传送带宽度后自动将PCB传送到贴片机上。



### 当异形元器件的点数增加时, 可改善生产线的均衡

- Fix Camera可以安装在所有的DECAN系列贴片机。
- 当异形元器件点数增加时, 可改善生产线的均衡。

### 大幅缩短PCB传输时间

- 高速Shuttle Conveyor: 缩短PCB传输时间 (相比于SM设备减少了32%)

区分	DECAN (Belt Type)	SM471 (Ball Screw Type)	备注
PCB 40mm	1.7 sec	2.5 sec	32% ↑
PCB 200mm	1.3 sec	1.7 sec	24% ↑

- Full Dual Conveyor: 减少PCB传输时Loss时间
- 提供相应的PCB Flow: In-line生产性 ↑



Hanwha