






DATA INDUSTRIAL PARK 大数据产业园

—— 数字经济产业带的驱动引擎 ——

-  **机场** | 大连周水子国际机场35公里
-  **高铁** | 大连北站25公里
-  **高速** | 丹大高速董家沟收费站2公里
-  **地铁** | 大连地铁3号线小窑湾站1.5公里
-  **自然** | 金石滩国家旅游度假区3公里

中国 | 大连 | 自贸区

投资者：大连天港科技集团有限公司
发展商：大连金融服务产业园有限公司
地址：大连市金普新区黄海大道 156 号

 86-411-39278555



PREFACE

前言

实施国家大数据战略，加快建设数字中国。

——习近平

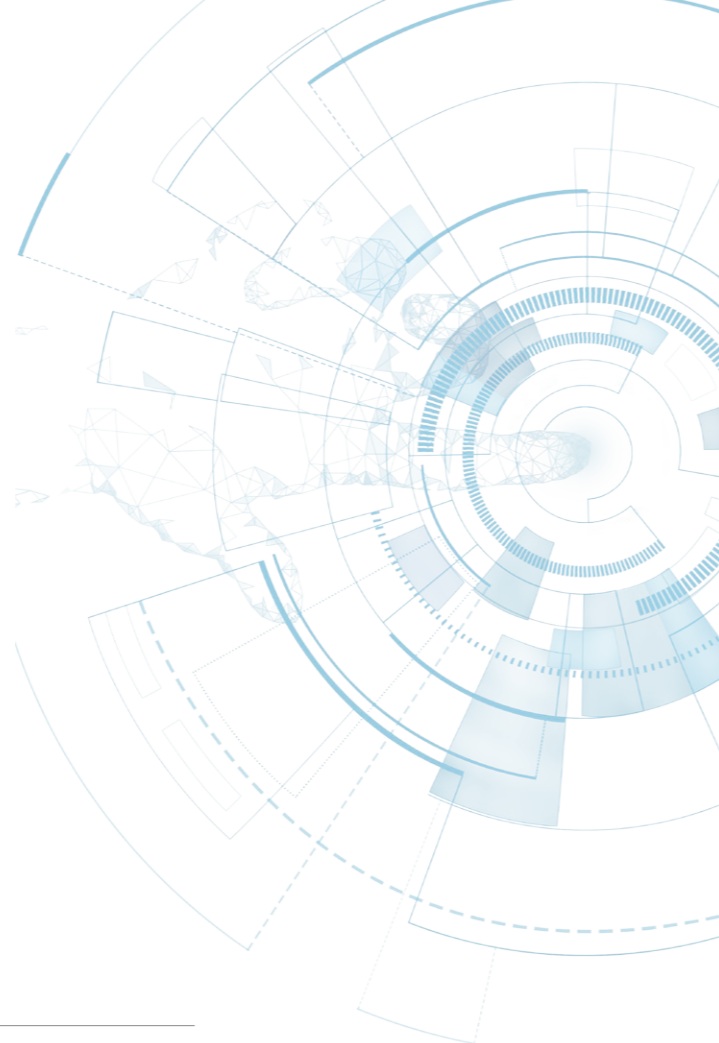
2020年，“新基建”被国家正式提出，“新基建”以新型数字经济基础设施为依托，利用数字科技，为传统行业转型升级赋能。是开启数字时代的标志，计算资源将成为公共服务的一部分，数据资源作为重要生产要素，将成为各个城市核心竞争力比拼的关键指标。

大连作为中国北方的重要港口城市，其作为东北亚开放合作新高地，正拥抱变革的数字时代，抢抓国家大数据发展重要战略契机，布局“一枢纽三高地”。同时，聚焦平台建设，强化创新能力、培养创新主体、加速成果转化、构建创新生态，增强“大连制造”竞争力、加快建设“数字大连”。

金普新区作为国家级新区、中国（辽宁）自由贸易试验区大连片区所在地，定位为数据中心从热点城市外溢的重要承载地。建设以“433+1”为核心的现代化产业体系，以数字产业赋能金普优势产业和实体经济融合，打造凝聚数字经济产业生态集群，激活大连经济社会高质量发展的新引擎，从而助推国家数字化转型战略、区域经济重构和东北亚经济的发展。升级“老字号”、开发“原字号”、壮大“新字号”，实现“数字蝶变”。



数字经济产业带的驱动引擎



ABOUT TIANGANG 关于天港

产业数字化卓越服务商

天港科技集团创立于1995年，以IT技术服务起步，随时代变革聚焦科技园区开发、数据中心运营、云服务核心业务，总部位于大连，在北京、上海、广州、深圳、重庆、成都、西安、沈阳等地设有分支机构。

在二十多年的发展历程中，天港人始终秉持“以诚信求生存，以技术求发展”的经营理念，坚持以客户为中心，诚信尽责、精耕细作，树立了良好的企业形象。与多家国内外知名金融机构、厂商、服务商合作打造共生、共融、共赢的数字产业生态链。

顺应市场发展，围绕国家“新基建”和大数据产业发展方向，天港科技集团先后在全国成功开发运营了多个科技园区，运营总面积达3平方公里，拥有多座国际高等级标准T3+数据中心，为众多金融、证券、保险、科研智库机构提供数据支撑；依托自建、自营云数据中心优势，承载了大连市和金普新区两级政务云平台，为城市大脑提供平台支撑，根据不同的平台架构规划，提供IaaS层、PaaS层及中枢层等相关云服务。

在为各类客户提供数据中心管理、运维服务以及IT一体化运维管理服务过程中，天港科技集团积累了近千个成功交付案例，拥有一支覆盖各技术领域及知名厂商资质认证的高素质技术团队，致力于成为产业数字化卓越服务商。

关于天港 · ABOUT TIANGANG	03
大数据产业园 · DATA INDUSTRIAL PARK	04
发展规模 · SCALE	05
聚集效应 · ENTERPRISE GATHERING	06
天港优势 · ADVANTAGES OF TIANGANG	07
区位优势 · ADVANTAGES OF POSITION	07
功能区定位 · POSITIONING OF EACH AREA	08
招商政策 · POLICY	12



效果图

DATA INDUSTRIAL PARK 大数据产业园

东北亚等级最高的数据中心集群及云服务基地

天港科技集团大数据产业园，位于国家级新区“大连金普新区”，坐落于中国（辽宁）自由贸易试验区大连片区内，是大连较早布局的“数字新基建”产业园区，也是“大连数谷”的先导区，由云数据中心、科技研发创新孵化、生态办公及生活配套三大板块组成。响应国家3060双碳战略，致力于数据中心规模化、绿色化、集约化发展，园区建设及运营了多座国际高等级标准T3+数据中心，9000多个机柜，PUE值 ≤ 1.35 ，拥有丰富的IDC运营经验，充分利用规划设计、开发建设、运营服务一体化的优势，已形成国内一流的金融行业主数据中心及灾备中心基地。并打造东北地区政务、产业大数据中心集群，承载地区的城市大脑和产业大脑，以政务云为牵引，打造金融云、产业云、信创云等，汇聚政务与产业数据，夯实大连数字经济发展的坚实基础！



SCALE 发展规模

产业引擎 赋能未来

25 亿元 总投资

< 园区开发总投资25亿元 >

22 万 m^2 建筑面积

< 总建筑面积22万 m^2 >

3 区 叠加核心板块

< 国家级新区—金普新区；辽宁自贸区大连片区；小窑湾国际商务区 >

9000+ T3+、A级高等级机柜

< 已建成5000R | 在建4000R >

5000+ 高端人才集聚

< 园区总计创造5000个以上就业岗位 >

ENTERPRISE GATHERING 聚集效应

金融科技 名企云集 生态已现

大数据产业园集聚了众多大型企业级客户，包括：大连商品交易所同城数据中心、中国金融期货交易所异地灾备中心、广州期货交易所异地灾备中心、中国证监会软件测试中心、东方资产数据中心、中华联合财产保险数据中心、大连银行主数据中心、中国电信集团有限公司大连数据中心、中国农业银行大连分行集中作业中心、中国建设银行大连分行集中作业中心、大连市大数据产业发展研究院等。

围绕大数据产业外延创新领域，园区构建科技研发创新孵化集群，将吸引网络安全实验室、智能语音服务实验室等科研机构陆续入驻。未来，园区将携手更多面向金融、政府、教育、医疗、传媒、工业制造业的云建设、云应用、云安全等合作伙伴，共同打造生态云服务联盟，为社会各界提供低成本、高效率、方便快捷的数据服务资源。

优质的客户资源



合作伙伴



ADVANTAGES OF TIANGANG 天港优势

经年聚焦 成功案例 专业团队

- 成功的园区开发经验**
 在全国成功开发运营了多个科技园区，涵盖：金融科技园、大数据产业园，金石葡萄酒小镇等。
- 丰富的数据中心运营经营**
 20多年来一直致力于为企业级客户提供数据中心管理、服务、运维及IT一体化管理服务，各行业近千个成功交付案例。
- 优质的云服务商**
 中国增值电信业务经营许可 (IDCISP) 牌照，云牌照UPTIME M&O运维管理体系及标准。

ADVANTAGES OF POSITION 区位优势

自贸核心 产业承载 丰盛资源

- 新区基础**
 金普新区作为国家级新区，是中国（辽宁）自由贸易试验区，是大连面向东北亚区域产业、技术和人才合作的核心区，区位优势明显，开放环境优越，是大连市新兴产业核心集聚区。
- 产业定位**
 金普新区确定了以规模化发展数据中心集群建设为基础，以数字产业化和产业数字化为主线，将发展大数据产业链放在全市、东北和全国大局中加以谋划，拟将新区打造成“数字大连”大数据产业承载地。
- 资源丰富**
 金普新区电力资源丰富、网络资源充裕，可在双回路电力保障、IDC 冷却水资源、网络宽带资源等方面充分满足高等级数据中心建设需要。



POSITIONING OF EACH AREA

功能区定位

I 云数据中心

算力时代，坚实的数字基座

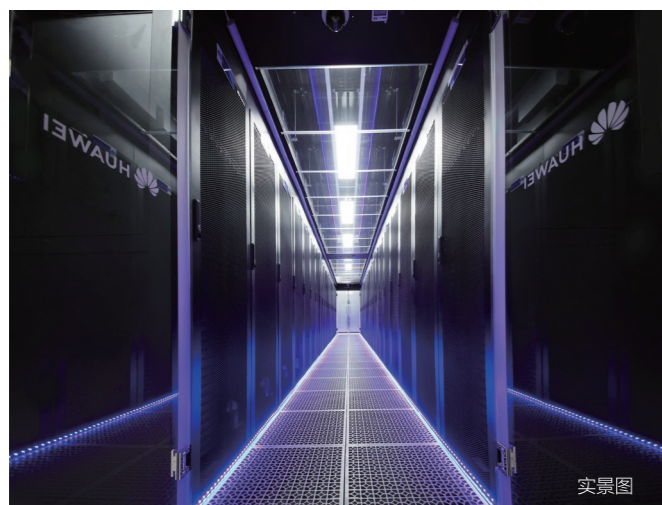
园区内规划了高等级数据中心集群，总建筑面积57648m²，由多栋数据中心组成，每栋为4层建筑，一层为高、低压配电室、电池室、制冷机房、蓄冷罐区域，二层~四层为机房区域及其配套配电室、空调间、消防钢瓶间等，屋面为冷却塔、柴发区域。

数据中心所处区域电力资源丰富，装机容量达657万千瓦，3座电厂，2座220kv变电站、5座66kv变电所，10kv变电所42座。水资源充沛，净水厂3座，供水能力33万立方米/日，保障数据中心365天*24h的供水要求。

数据中心具备建筑7度抗震设防烈度，楼面荷载按12kn/m²-16kn/m²设计。数据中心内部设计为“GB50174-2017” A级、“Uptime Institute” Tier III级标准。由双66kv变电站引入双回路供电，配有柴油发电备用电源，大小机电设备按照 N+1 标准进行配置。



承载大连市政务云、金普新区政务云、工业互联网云平台、工业互联网大数据中心等，未来将积极做好市区两座城市大脑和产业大脑的算力基座，保障政务数据和产业数据的安全稳定运行。



II 科技研发创新孵化

产业聚集，打造完整产业生态

按照“政、学、研、产、金、用”协同创新模式运营，以集聚创新要素为导向，营造外延创新创业共生环境，借助自贸区大连片区的发展机遇，发挥区域产业聚集优势，通过已规划的物理支撑体系，发挥聚集、研发、孵化、展示、服务等综合功能，既成为金融科技企业开展数据业务、科技企业进行大数据、云计算的重要基地，又成为高校、科研院所的科研成果转化基地，也是中小企业研发孵化的双创基地，未来将引入产业投资基金，推动产业升级，激发产业创新活力。

目前，大连市大数据产业发展研究院已入驻园区，作为大连市数字经济发展的智库引擎及人才聚集平台，提升区域创新协同能力，赋能产业数字化转型升级！



| 生态办公 生活配套

生产、生活、生态，三生融合特色园区

园区咫尺于腾龙湖、卧龙河公园级湖景资源，近，可纳湖光山色入窗，远，可眺城市远景，并以“庭院式办公”为建筑设计理念，采用日本知名建筑景观设计师星野嘉郎的创作方案，尊重建筑与生态、自然的关系，完整汲取日式景观设计精髓，提供 200-2000 m²多元办公、定制办公、独栋办公空间，满足入驻企业个性化需求，基于园区金融、科技、科研智库机构的聚集优势，通过构建开放式的商务环境促进全产业链的融合互动，为企业提供高品质的办公环境。



园区打造集商务、居住生活、休闲娱乐等功能于一体的综合生活配套区，营造创新便捷、宜居宜业的产业发展空间，园区内规划建设了逾1万m²的人才公寓，窗外既是湖景，为居住者提供临湖而居、自然为临的居住环境，真正解决企业“职住平衡”的需求。除此之外，园区还配套了一站式餐饮、休闲商业等，可提供24小时全天候服务，致力于打造生产、生活、生态三生融合的特色园区，全方位开启大数据时代全能格局，满足高端人才的现代商务和生活需求。

招商政策 POLICY



- ① 项目被誉为“城市和区域经济发展的焦点和希望”，目前已分别被列为辽宁省、大连市及金普新区重点项目；
- ② 入住企业将首先优享大连金普新区、自贸区的政策支持和专项服务等优惠政策；
- ③ 为满足不同企业经营发展的需求，政府将给予大型入园企业“一事一议”的优惠政策制定原则，最大化的满足企业需求；
- ④ 已规划在园区内设立专属的企业服务机构，为企业提供方便快捷的服务。

大连市数字经济产业政策：

大连市高度重视数字经济发展，重点围绕新基建、数字经济产业园区、软件和信息服务业发展、工业互联网、企业智能化改造以及服务保障软环境等方面，配套出台以下十条政策。

- ▶ 一、支持新型数字基础设施建设。对5G等通信网络基础设施、区块链等新技术基础设施、超算中心等算力基础设施及各类数字技术应用试验场地、平台等建设，择优给予新增投资额10%的一次性补助，总额最高可达500万元。
- ▶ 二、支持数字经济产业集聚区建设。对经认定的数字经济基地和产业园区，每年给予最高200万元的奖励。
- ▶ 三、支持数字技术应用示范。对数字技术在智慧城市、数字乡村、智慧海洋等各领域的创新应用示范项目，给予新增投资额10%的一次性补助，总额最高可达300万元。

- ▶ 四、支持工业互联网发展。对工业互联网网络、平台、安全体系建设及新一代信息技术与制造业融合发展项目，最高给予新增投资额的20%的资金补助，总额最高可达300万元。
- ▶ 五、支持数字技术产业创新。对企业研发投入给予最高100万元的补助。对承担国家科技计划的企业给予最高1000万元的配套资金支持。对获批建设的人工智能国家重点实验室、国家技术创新中心等高端创新平台的单位给予500万元一次性补助。
- ▶ 六、支持软件和信息服务业发展。对软件服务业创新中心（技术联盟）建设，给予最高500万元奖励。对重点领域信息化应用示范，按合同额给予最高25%的奖励。对公共服务平台建设，给予投资额20%的奖励。
- ▶ 七、支持企业智能化改造。对利用新一代信息技术、先进制造技术、自动化设备、工业软件、工业互联网等对研发设计、生产制造、经营管理、运维服务等各环节进行智能升级和集成应用项目最高给予投资额15%的资金补助，总额最高可达500万元。
- ▶ 八、支持数字经济股权基金投资。对天使投资基金、创业投资基金、产业投资基金，以股权投资方式投资大连市未上市数字经济企业，给予实际投资总额5%的奖励，总额最高可达300万元。
- ▶ 九、支持数字经济领域创新创业赛事。对在大连市举办的数字经济领域创新创业大赛，给予大赛奖金总额50%的补助，最高可达100万元。对大赛获奖团队在本地新注册设立企业的，给予最高50万元奖励。
- ▶ 十、提高数字经济发展服务保障水平。在应用场景开放、项目对接落地、数据有序开放等领域建立工作专班、专人负责，做好服务保障，营造优质的营商环境。