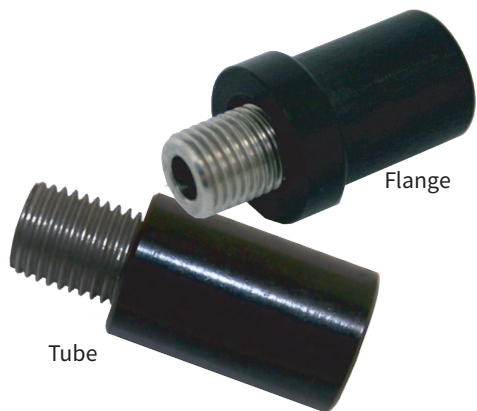


## CLA-SMA 准直透镜

Spectrometer Accessory



CLA-SMA 准直镜可将发散光平行输出。内置的透镜材料为熔融石英, 适合宽光谱范围, 包含紫外/可见/近红外波段的应用。CLA-SMA 可与 B&W Tek 光纤跳线和光纤组件上的 SMA 905 连接器连接。当与光纤跳线连接至光源时, CLA-SMA 可输出平行(准直)光。当与光纤跳线连接至光谱仪时, CLA-SMA 可提供较小的接收角和狭窄的视场。

### 应用:

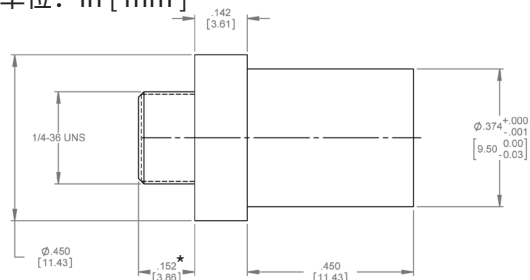
- 收集光
- 反射率测量
- 吸光度测量
- 辐照度校准 (配合适当的装置)

### 技术参数:

适用光谱范围	190 - 2100 nm
透镜材质	熔融石英
焦距	9 mm
透镜透明孔径	6 mm
有效孔径	4 mm ( NA 0.22 单芯光纤)
工作温度	0 - 70°C
工作相对湿度	0 - 85% RH, 非冷凝

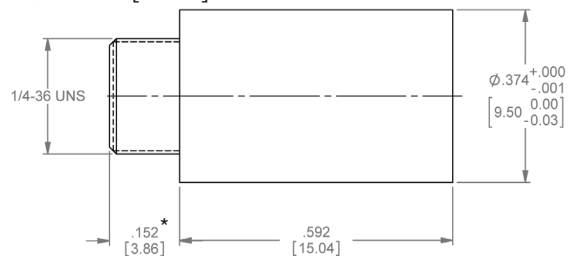
### 尺寸:

CLA-SMA (法兰)  
单位: in [ mm ]



UNIT: INCH [MM]

CLA-SMA-2 (直管)  
单位: in [ mm ]



UNIT: INCH [MM]

\*This measurement is a reference number

### 反射率/吸光度测量实验装置:

