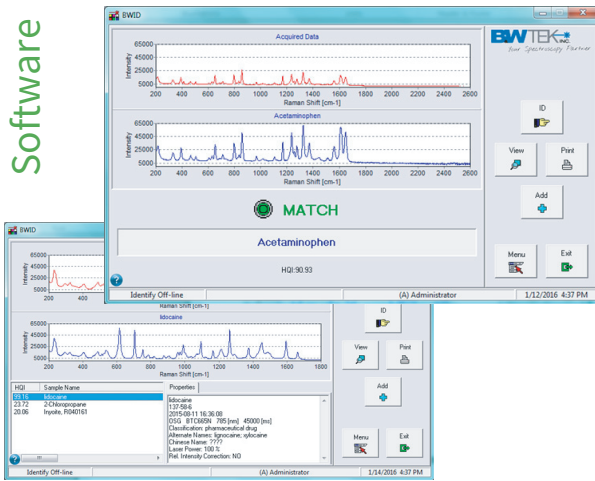


# BWID® & BWID®-Pharma



BWID®设计用于对物质进行鉴定和验证,利用的是快速拉曼光谱技术。软件中的库可以是基于用户自建的库,也可以是基于 i-Raman® 系列光谱仪的B&W Tek库。库的创建非常简单,并且测试结果只需点击一下即可得到。软件中的报告功能允许用户保存、查看和打印任何分析报告。

BWID®-Pharma 设计用于制药企业,这些制药企业面临着日益增长的,对入厂原料进行100% 检测的需求。BWID®-Pharma 除了提供 BWID® 中的所有功能外,BWID®-Pharma 还提供以下功能,包括增强的系统访问安全、安全的数据存储以及符合FDA 21 CFR Part 11法规中关于数据活动的审计跟踪,这有利于制药过程系统的验证。

## BWID®主要特点:

- 简洁、菜单驱动的GUI
- 识别未知材料,显示"匹配"或"不匹配"的结果
- 验证已知材料,显示"PASS"或"FAIL"的结果
- 用户可自定义自动连续测试的方法
- 支持用户自建光谱库、B&W Tek光谱库和第三方光谱库
- 多种检索算法和处理选项
- 系统诊断测试
- 可保存、预览、打印和归档分析报告
- 支持STRam®进行透视识别

## BWID®-Pharma的其它特点:

- 反射率测量
- 符合US FDA 21 CFR Part 11规范
- 电子签名用于记录分析:审查、驳回、批准
- 三级用户权限:管理员、开发人员、操作人员
- 符合IQ/OQ程序
- 系统访问安全
- 安全的数据存储
- 审计追踪

## 可用的光谱库包含:

- B&W Tek 专有的化学品光谱库,其中拉曼光谱图包含了 > 1000 种的普通化学品、麻醉毒品、爆炸物、溶剂和塑料
- 其它第三方拉曼光谱库



## 电脑系统要求:

- Windows 7, 8, 10 操作系统
- 1 GB 或以上的内存,1.5 GHz或以上的处理器
- 最小250 MB的硬盘空间