

Glacier® T

用于拉曼光谱的高分辨率TE制冷CCD光谱仪

Spectrometer



Glacier® T (BTC162E) 系列是一款高分辨率光谱仪, 采用了透射光路设计, 配备了热电制冷器(TEC)的线性CCD探测器阵列, 专为拉曼光谱设计。Glacier® T可为波长为532nm或785nm激光预设, 具有可选的宽光谱范围或高分辨率。

这款TE制冷光谱仪特点是具备2048个像元的CCD探测器, 内置16位模数转换, 含有USB2.0数据接口。可持续提供经过优化的高通量测试结果。

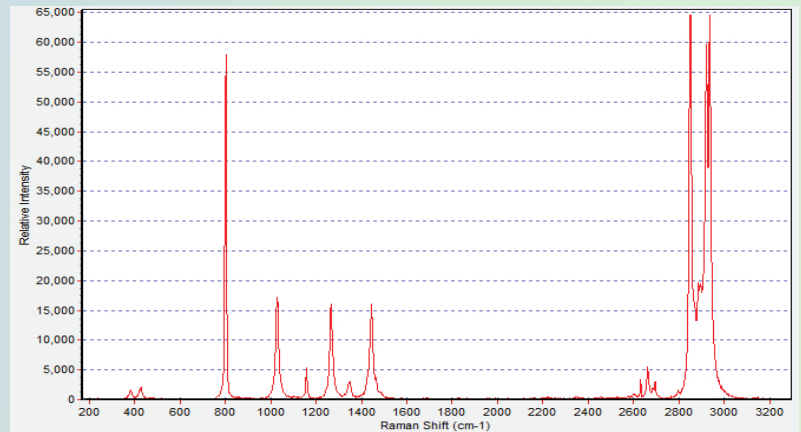
将Glacier® T 光谱仪与相应的激光发射系统和拉曼探头相结合, 来搭建你自己的DIY拉曼系统, 以满足你的所需的规格。可为OEM应用提供系统开发和应用支持。

产品特性:

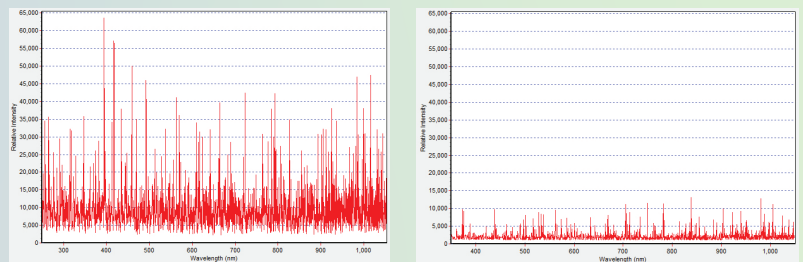
- ★ 3.0cm⁻¹- 4.5cm⁻¹光谱分辨率
- ★ 0cm⁻¹- 4000cm⁻¹拉曼位移
- ★ F/2光谱仪
- ★ 14°C TE制冷探测器
- ★ 16位模数转换
- ★ DIY拉曼系统搭建

- * 取决于配置
- ** 取决于所选探头

拉曼图谱: 环己烷



暗电流: 非制冷 VS 制冷 (30s积分时间)

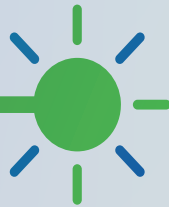


室温

制冷至14°C

产品附件:

- ★ 实验室级探头
- ★ 工业级探头
- ★ 532nm激光器
- ★ 785nm激光器



技术参数:

型号	BTC162E
电源	5V DC < 1.5 A
交流适配器	100 - 240VAC 50/60 Hz, 0.5A @ 120VAC
探测器	响应增强型线性CCD阵列
探测器像元	2048 x1 像元阵列 @ 像元尺寸14μm x 200μm
光谱仪f/#	2.0
动态范围	300 : 1
光学平台	双向透射式
数字分辨率	16-bit - 65,535:1
读出速度	500 kHz
数据传输速度	可达180谱/秒, 通过 USB 2.0
积分时间	5 - 65,535ms
外部触发	Aux 接口
工作温度	15 - 35°C
工作相对湿度	85%
TE 制冷	14°C
重量	~1.8 kg
尺寸	191mm x 94mm x 90mm
数据接口	USB 2.0 / 1.1
操作系统	Windows: 7, 8, 10, 11 (32-bit & 64-bit)

狭缝:

狭缝选项	尺寸	波长范围
10μm	10μm 宽 x 1mm 高	532nm
25μm	25μm 宽 x 1mm 高	785nm

可选型号:

型号	光谱范围	光谱分辨率
BTC162E-532S	532 - 676nm	~ 0.15nm
BTC162E-532H	532 - 645nm	~ 0.11nm
BTC162E-785S	780 - 1050nm	~ 0.37nm
BTC162E-785H	784 - 996nm	~ 0.29nm

拉曼探头:

型号	级别	适用激发波长
BAC100B-532	实验室级	532nm
BAC100B-785	实验室级	785nm
BAC102-532	实验室级(含触发控制)	532nm
BAC102-785	实验室级(含触发控制)	785nm
BAC101-532	工业级	532nm
BAC101-785	工业级	785nm

采样附件:

型号	描述
BAC151C	拉曼可视显微镜采样系统
BAC150	拉曼探头固定支架
BCR100A	拉曼比色皿支架

激光器:

型号	波长	功率
BWG-532	532 +/- 1nm	可达100mW
BRM-785	785 +/- 0.5nm	可达475mW

