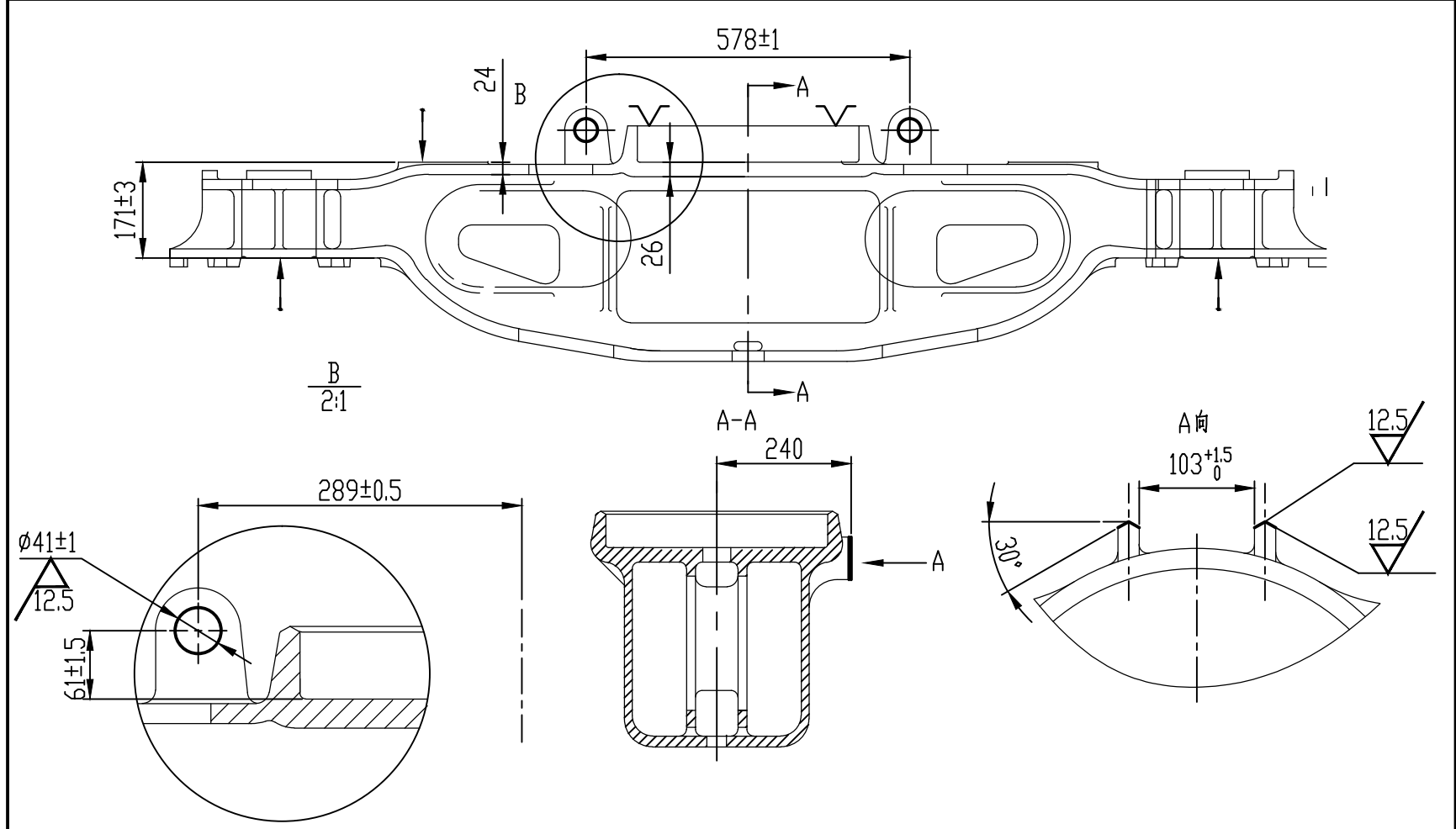
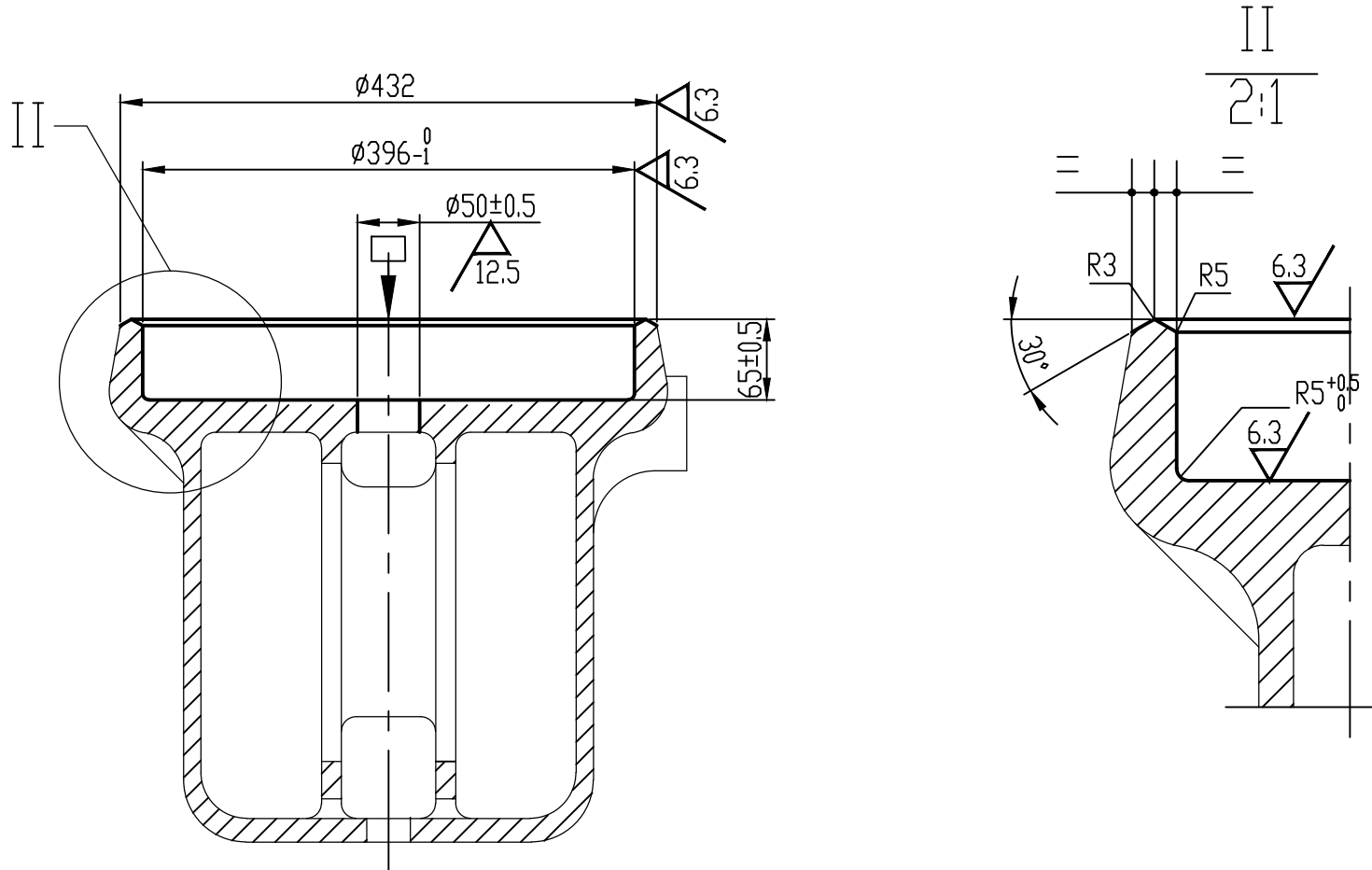


重庆长征重工 有限责任公司	加工工序卡片	产品名称	零件名称	图 号	工序名称	工序号	文件编号
		谢菲尔MKVII转向架	摇枕	CQZ01-02-01-000	数控各部	20	CQH-21-05-CQZ01A



标记	处数	修改文件号	签字	日期	标记	处数	修改文件号	签字	日期	标记	处数	修改文件号	签字	日期		
编制	张松	2020.10.21	校对	王健	12-02-20	会签		标准化	郑兰州	2020.10.21	审核	温雪峰	2020.10.21	批准	王健	2020.10.21

重庆长征重工 有限责任公司	加工工序卡片	产品名称	零件名称	图 号	工序名称	工序号	文件编号
		谢菲尔MKVII转向架	摇枕	CQZ01-02-01-000	数铣各部	10	CQH-21-05-CQZ01A



标记	处数	修改文件号	签字	日期	标记	处数	修改文件号	签字	日期	标记	处数	修改文件号	签字	日期		
编制	张松	2020.10.21	校对	王进	12-02-20	会签		标准化	郑兰州	2020.10.21	审核	温雪峰	2020.10.21	批准	王进	2020.10.21

重庆长征重工 有限责任公司		加工工序卡片			产品名称 谢菲尔MKVII转向架	零件名称 摇枕	图 号 CQZ01-02-01-000	工序名称 数铣各部	工序号 10	文件编号 CQH-21-05-CQZ01A						
<p>The drawing shows a symmetrical mechanical part. The top view indicates a total width of 171 ± 3 and surface finish requirements of 6.3 on the top surfaces. The side view shows a central diameter of $\phi 396$ and a length of $103^{+1.5}_0$ for a specific section. It also shows dimensions L (找正基准), $L1$, and $L2$ for alignment. A vertical dimension of 240 is shown on the right. Surface finish requirements of 12.5 and 6.3 are indicated on various surfaces. A note specifies that the diameter ϕD is a check point for uniform wall thickness after turning.</p>																
标记	处数	修改文件号	签字	日期	标记	处数	修改文件号	签字	日期	标记	处数	修改文件号	签字	日期		
编制	张青松	2020.10.21	校对	王进	12-02-20	会签		标准化	郑兰州	2020.10.21	审核	温雪峰	2020.10.21	批准	王进	2020.10.21