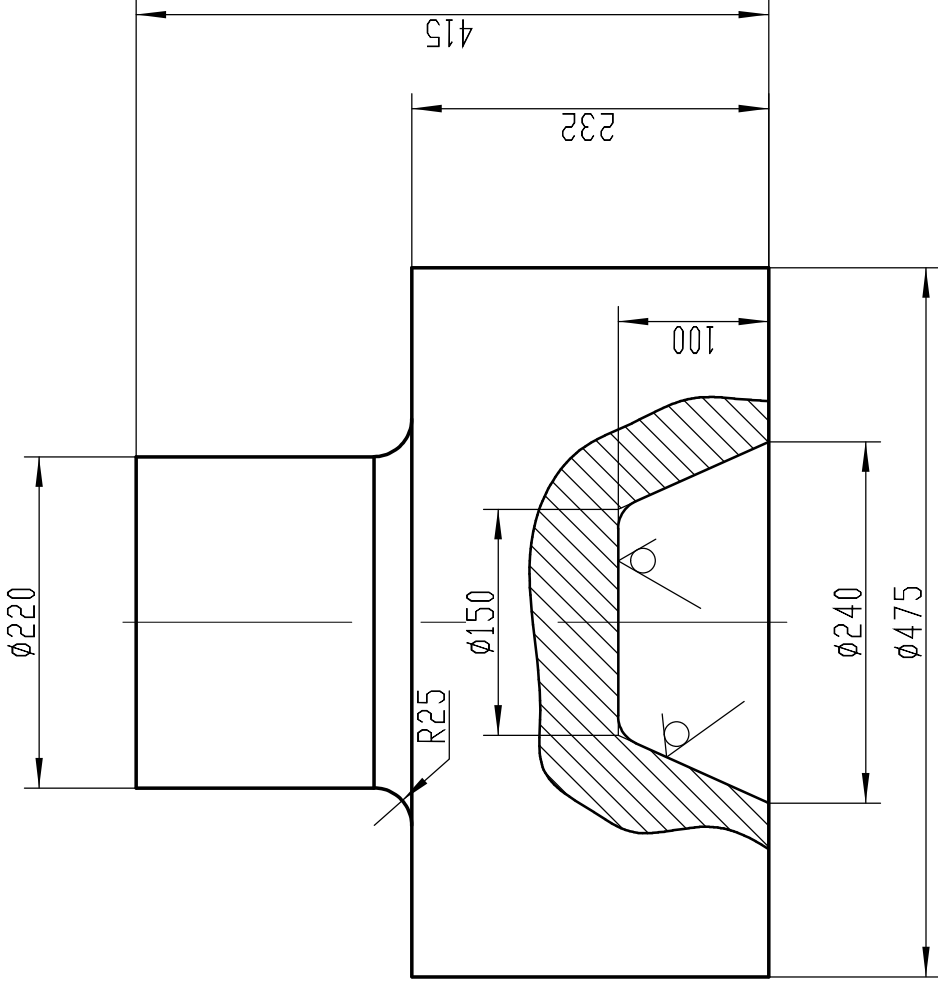


全部



技术要求

- 1、按NB/T47008-2010《承压设备用碳素钢和合金钢锻件》、GB/T16923-1997技术要求制造。
- 2、余量由供货商自行取舍，保证可以机加至图纸，且无黑皮即可。
- 3、每次供货提供：材质证明报告。
- 4、锻件不允许有裂纹，车削后由收货方进行超声波探伤。
- 5、交货状态为正火状态。

重庆长征重工有限责任公司

Q345B

轴颈粗加工图

摇臂-00-01

标记	处数	分区	更改文件号	签名	年月日
设计	杨斌	2018.6.25	标准化		
校对					
审核	刘松	2018.6.25			
工艺			批准	李斌	2018.6.25

阶段标记	重量	比例
	352	1:5
共 10 页		第 1 页

描图		来源
校对		
审核		
批准		
图批		
底图		总号