

天津正天医疗器械有限公司
2023年度企业社会责任报告

天津正天医疗器械有限公司

2024年2月1日

关于本报告

时间范围：2023年1月1日至2023年12月31日，以2023年为主，部分数据可能超出此范围。

组织范围：本报告组织范围为天津正天医疗器械有限公司。在报告中，天津正天医疗器械有限公司有时也以“正天医疗”、“公司”、“我们”表述。

发布情况：本报告是天津正天医疗器械有限公司发布的第一份社会责任报告，自2021年起计划每年发布一次。

编制依据：国际标准化组织《ISO26000：社会责任指南（2010）》、全球报告倡议组织《可持续发展报告指南（G4）》。

数据说明：本报告所引用的信息数据均来自公司正式文件、统计报告与财务报告，以及经由公司社会责任管理部门统计与审核的可持续发展相关信息。

可靠性保证：本报告内容不存在任何虚假记载、误导性陈述或重大遗漏，并对其内容的真实性、准确性和完整性承担个别及连带责任。

语言版本：本报告为中文版。

邮编：300461

电话：022-24806056，15022592975

邮箱：wanglei8977@126.com

目录

第一章 走进正天.....	4
一、公司简介.....	4
二、公司组织架构图.....	5
四、公司获得的荣誉.....	7
第二章 建立高效管理机制.....	8
一、高效管理机制.....	8
二、与利益相关方携手.....	9
第三章 缔造员工成长幸福家园.....	10
一、保障员工合法权益.....	10
二、成就员工事业梦想.....	10
第五章 绿色发展之路.....	11
一、环境管理.....	11
二、节能降耗.....	11
第六章 诚实守信共促行业发展.....	12
一、强化廉洁治理.....	12
二、恪守商业伦理.....	12
三、携手绿色供应链.....	13

第一章 走进正天

一、公司简介

天津正天医疗器械有限公司（简称正天）是专业从事骨科医疗器械研制、生产、经营和服务的综合性公司。其前身为在1995年建立的天津市华北医疗器械厂，于2003年1月，重组成立为天津正天医疗器械有限公司，注册于天津市新技术产业园区北辰科技工业园。经过不断地努力发展，正天公司在2006年的年产值已到达7000余万元，销售网络遍及全国各大中城市，并被天津市科委认定为高新技术企业。

近几年来，正天公司为谋求更快的发展，实现企业“做大做强”的战略目标，公司逐步加大在厂房设备、人才、技术、管理体系等方面的投入。

正天公司现已斥资新建了4500平方米的生产加工车间、850平方米的万级净化包装车间和独立的生物检测实验室。并从德国和瑞士进口了数台高端的数控加工设备，从日本进口了数台先进的质量检测仪器设备，从而大大提高了正天产品的加工能力和检测能力。

正天公司还致力于技术人才的积极培养和引进，已被天津市东丽区政府指定为车工培训基地。正天公司不仅重视已有人才企业内部培训，而且还大力引进经验丰富的高端技术人才，不断加大骨科医疗器械新产品的研发投入，现已在国内获得了多项专利。为正天产品的不断发展提供了技术保障，确保正天产品的技术含量与国际先进产品保持一致。目前，正天公司加工制作的骨科医疗器械产品质量已经处于国内领先的水平，并达到了与国际知名品牌同类产品相当的水平，现正在接洽为国外品牌厂家进行产品OEM代加工。

正天公司不仅重视厂房、设备和人才投入，也注重企业管理体系的建设。正天公司按照ISO9001-2000和YY/T0287-2003标准建立了完善的质量管理体系，从企业的原辅材料采购到生产各个环节的每一步，都是按照质量体系实施严格的质量控制。经过多年的质量管理体系运行，正天公司的质量管理已趋于完善，目前正天公司已通过了ISO9001-2000质量体系认证和YY/T0287-2003质量体系认证，并在药监局组织的多次现场质量检查考核中表现优异。正天公司还在业内率先引入了ERP管理软件，实现了企业

信息化管理，确保产品的质量跟踪、追溯和信息及时反馈。

经过多年发展，正天公司的企业规模不断发展壮大，所生产的产品已遍及全国各地的大中城市，在国内骨科医疗器械产品市场占有相当的份额。随着加工能力和给水水平的不断提高，正天公司生产的骨科医疗器械产品的种类已日益齐全，已涉及到关节、创伤和脊柱的全系列产品，现向临床使用提供各种规格型号的金属接骨板、接骨螺钉、髓内针、人工髋关节、人工膝关节、脊柱钉板固定器、脊柱钉棒固定器、以及相应的配套手术工具。正天公司还在全国主要城市成立了销售服务公司，确保产品的销售服务和质量信息反馈。

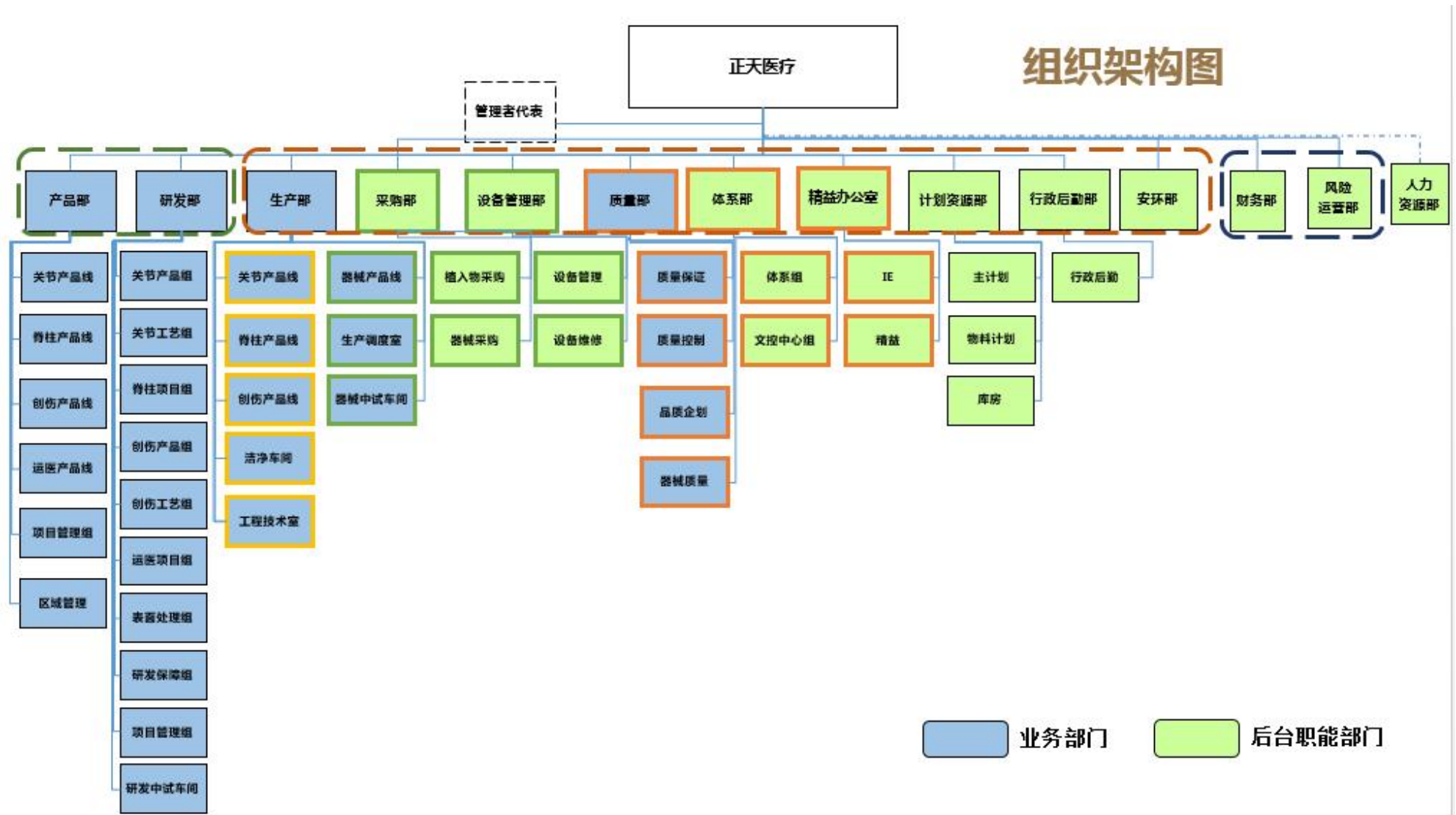
为了保证产品的领先和不断进步，正天公司始终与医学界保持着良好的合作和交流，并获得了同行的认可和尊重，现在正天公司已成为中国医疗器械行业协会外科植入物专业委员会理事单位、中国外科植入物标准化技术委员会成员单位和天津市医药质量管理协会理事单位。相信正天公司本着“为广大医患用户提供高质量的产品和服务”的质量方针，通过不断创新的精神和行动，更好地服务于市场，更好地满足顾客的需求，更好地解除骨科病患者的痛苦。

公司核心价值观

秉承“以服务医生为中心，以强基层医疗为本，使医疗互联互通，让患者一呼百应”的服务理念，致力于推动中国骨科专科发展。

二、公司组织架构图

组织架构图



四、公司获得的荣誉

- ✓ 国家级高新技术企业
- ✓ 国家863项目承担单位
- ✓ 国家专利创新示范单位
- ✓ 国家知识产权优势企业
- ✓ 国家重点专精特新小巨人
- ✓ 天津市科技领军企业
- ✓ 天津市重点培育的国际自主品牌
- ✓ 天津市企业技术中心
- ✓ 天津市骨科内植入物功能及材料企业重点实验室
- ✓ 天津市重点培育国际自主品牌



第二章 建立高效管理机制

经过多年的发展，正天医疗已建立起了科学高效的管理机制，并制定了长远的发展目标。公司以全面履行社会责任为指引，完善决策机制，坚持合法合规经营，着力开展各种管理体系建设，提升公司治理水平，关注各相关方的需求和利益。同时，努力打造有助于公司践行社会责任的企业文化，为客户和社会创造价值。

一、高效管理机制

建立了完善的管理机制，在董事会的领导下，公司管理工作取得了良好成效。作为企业，公司把积极履行企业社会责任与公司战略发展有机融合，相辅相成，促进了公司的可持续发展。

经过多年的探索，建立了扁平化的管理模式，高效的运行机制，使公司在面对业务发展、社会责任、环境责任等议题时能迅速决策，果断应对。为有效管理各种责任议题，公司定期召开月度、季度、半年度、年度会议，总结阶段性运行情况，针对出现的问题即时推出整改措施，特别是有关环境和劳动关系方面的问题，公司高层相当重视，均作为重要议题列入公司会议。为进一步提升公司的治理水平，加快发展，公司畅通了内部沟通机制，发扬员工主人翁精神，让大家共同为公司的发​​展献计献策。同时敞开胸怀、广纳良言，接受社会各界的建议、监督，共同为行业的发展作出更大贡献。

二、与利益相关方携手

正天医疗根据重要性和相关性程度，识别出利益相关方，并与各方建立畅通的沟通渠道，就相关责任议题进行深入交流。涉及利益相关方的治理问题，公司会通过座谈或邮件等方式，征询采纳相关方意见，促进价值链的共同进步成长。

公司对利益相关方期望回应措施

利益相关方	主要沟通渠道	要求和期望	我们的回应
政府及主管部门	领导调研、定期工作汇报、主管部门相关会议、行业会议、报表。	社会责任，可持续发展；依法纳税合规运营；了解相关法律法规政策信息；了解行业发展情况，推动行业技术进步；了解企业发展情况。	积极履行社会责任；依法纳税，确保各方面合规；积极参与，申报符合条件各项项目；自主研发，推动行业技术进步；积极参与行业组织的各项活动。
客户	顾客满意度调查、日常拜访、展会、公司网站。	了解客户需求，做针对性的提高；增进感情，了解客户需求，解决问题；展示公司实力，提升公司形象；宣传公司，开发客户，扩大知名度。	分析满意度调查结果，针对不同方面反馈到相关部门进行整改，努力满足客户需求；持续改进，更好的满足客户；全面客观的向客户介绍公司的情况和最新动态；及时更新网站内容，公布企业电话，欢迎客户问询。
员工	员工座谈会、监察举报电话、企业微信。	基本权益；员工权益维护；能力提升和职业发展；员工期望。	签订劳动合同；及时调查保护员工权益；开通企业公众号；尽力帮助员工解决困难。
供应商	与供应商双向沟通、组织座谈会。	诚信及公平，信息共享；消除双方壁垒；互惠互利发展关系。	公开透明的采购渠道；和谐发展。
社区和公益组织	访谈、社区活动	环保达标排放；共同参与社区活动。	组织群众监督，定期访谈；开展慈善捐赠活动。

第三章 缔造员工成长和幸福家园

正天医疗坚持以人为本，严格遵守国家的相关法规，尊重员工的各项基本权益，积极采取措施保障员工的健康与安全，为员工提供富有竞争力的薪酬及福利待遇，并为员工规划完善的职业发展通道，竭尽所能，将公司打造成一个助力员工成就事业和幸福生活的家园。

每位员工都在岗位认真工作，为实现个人目标和组织目标贡献力量。通过系统化的学习培训提升了技能，参加丰富的文化活动点亮了员工生活。

一、保障员工合法权益

公司严格遵守《劳动法》等国家法律法规，切实保护员工的各项权益，并制定了禁止使用童工、禁止强迫劳动、禁止歧视等一系列保护员工利益的管理制度、程序。多年来，公司未发生员工利益受到侵犯的事件，员工得到的实惠越来越多。

通过合同保障员工利益

公司工会代表全体员工，与公司签订了集体劳动合同，集体劳动合同覆盖了100%的员工。所有员工个人还与公司签订了劳动合同，劳动合同签订率达100%。合同的签订，有效保障了员工的合法权益。

提供员工满意的薪酬

公司实行男女同工同酬的工资制度，并建立了稳定的薪酬增长机制，让员工分享公司的发展成果。正天医疗的薪酬待遇在当地属中上水平，远高于当地最低月工资标准。

提供丰厚的福利待遇

公司严格遵守国家的相关法规，为所有具备参保资格的员工购买社保（五险一金），员工社会保险覆盖率100%。公司保障员工的正当休息权利，所有员工均可享受国家法定假期。

二、成就员工事业梦想

能力提升

公司制定了员工培训计划，每年有针对性地对各种岗位的员工进行培训。内容包括岗位技能、公司管理制度、安全操作规程等。2023年，员工安全、技能等培训时数均超过年度计划。

文体活动

公司经常性地举办各类文化、体育活动，丰富了员工的业余生活。而通过将文化理念、行为规范、品牌形象植入文化活动载体中，也极大地增强了员工的认同感和归属感，让员工深切感受到关怀和认可。

第五章 绿色发展之路

正天医疗坚持可持续发展战略，在注重经济绩效的同时，努力追求环境绩效的最大化。我们始终坚持绿色发展的环保理念，积极履行社会责任，践行清洁生产、绿色环保、合理利用能源资源，厉行节能减排，促进企业、社会与环境的和谐发展。

一、环境管理

正天医疗非常重视环境管理工作，通过以下手段，极大地提升了公司的环境管理水平：一是通过推行ISO14001环境管理体系，建立了完善的公司节能环保综合管理体系；二是制定各种规范制度，规范员工行为，明确员工环保职责；三是加大环境保护的宣传培训工作，提高员工的环保责任意识；四是每年进行环保公开，履行企业责任。多年来，公司的环境管理工作受到政府部门和社会各界的肯定。

二、节能降耗

公司积极响应国家号召，在日常生产管理和施工过程中加强对水、电、原材料及办公用品的使用管理，节约资源、能源，减少浪费，实现降低工程成本，减少环境污染。公司通过了能源管理体系认证，建立起了完善的能源管理体系，节约能源成为了公司的自觉行动。

第六章 诚实守信共促行业发展

正天医疗信守对合作伙伴的责任和承诺，坚持诚信为本、合法经营、共同发展的理念。公司通过制定商业道德及相关管理程序文件，通过制度的约束，规范公司和员工的商业行为，公平公正地与客户、供应商及其他合作伙伴开展合作，共同促进行业的发展，为打造诚信社会贡献自己的力量。

一、强化廉洁治理

公司重视廉政建设，要求全体员工严于律己，自觉履行公司的规章制度，以企业的利益为重，清白做人、干净做事，维护公司的良好形象。

廉洁宣传教育

在日常经营中，我们恪守合法经营，诚信为本，遵守商业道德。为此，我们强化了廉洁从业的宣传教育，组织员工特别是中高层员工、敏感岗位员工加强对法律法规的学习，增强廉洁自律意识。

廉洁制度建设

规范员工行为，制度的约束是关键。公司出台了一系列制度，严格要求广大员工特别是中高层管理人员按制度办事，进行廉洁宣誓、拒绝商业贿赂，接受大家的监督。公司立足于从源头上杜绝腐败的发生，一旦发生贪腐行为，则依法依规进行处理，以保证员工队伍的廉洁。

二、恪守商业伦理

公司坚持诚信运营，严格遵守国家法律法规，遵从社会公德、商业道德和行业规则，恪守商业诚信，严格履行合同；及时缴纳税款，不偷税漏税；禁止不正当竞争及商业腐败行为。

诚信为本

公司坚持诚信为本、诚实经营，认真对待客户、供应商、员工、竞争对手及其他利益相关方，杜绝任何不诚信行为。公司制定了规范商业道德的行为准则，禁止员工有吃回扣、行贿受贿等腐败行为。

公平竞争

公司践行公平竞争，不搞掠夺性定价，不诋毁同行，不进行倾销和垄断，反对不正当竞争，自觉维护公平的市场竞争环境，促进市场健康发展。

拒绝贿赂

在商业交往中，公司严格执行商业道德相关政策，高层管理人员及关键敏感岗位员工，更是以身作则，廉洁自律，自觉抵制商业贿赂。

保护产权

公司严厉禁止造假行为，尊重包括知识产权在内的一切产权。在商业合作中，通过签订保密协议等手段，保护双方的研发成果。在日常的经营活动中，禁止剽窃他人成果，决不使用非法办公软件。

责任营销

坚守商业道德底线，正视自身发展实际，诚实对待各利益相关方。在商业营销中，不夸大产品功能和效果，不做虚假承诺，实事求是，接受社会各界的批评和建议。

三、携手绿色供应链

广大供应商与我们是利益共同体，是真诚相待的商业伙伴，共同对行业和社会的发展肩负重任。为此，我们主动采取有效措施，努力打造让人信赖的绿色供应链。

供应商责任管理

我们对供应商的选择标准是：能提供优质产品和服务、诚信守法、遵守劳工标准，保护环境，愿意履行社会责任。为促进供应链履行社会责任，在与供应商的合作中，我们通过资质审核等手段，推动整个供应链上下游的合作伙伴履行社会责任，践行可持续采购。我们将供应商履行责任内容写入采购合同，进行定期现场审核。对于新供应商，只有通过严格的审核，才能成为公司的合格供应商。而未通过公司定期审核的，将被剔除出供应商名单。

