

豪纵传动技术

HAOZONG ELECTROMECHANICAL EQUIPMENT

昆山豪纵传动技术有限公司

产品材质及应用

产品名称	轴毂 / 法兰材质	螺丝材质	膜片材质	弹性体材质	轴承材质	应用
ADC-SD 单膜片	7075-T6 超超级硬铝	12.9 级进口螺丝 镀镍处理	进口 304 不锈钢	-	-	数控机床、加工中心、电子设备、线性模组、半导体设备、多关节机器人、包装设备、运动平台
ADC-DD 双膜片						
ADCT8 单膜片						
ADCT8 双膜片						
RDC-SD 单膜片	45 # 钢	12.9 级进口螺丝 发黑处理	进口 304 不锈钢	-	-	数控机床、加工中心、电子设备、电火花机床、实验台架、压铸设备、运动控制系统
RDC-DD 双膜片						
RDCE4 系列	45 # 钢	12.9 级精密螺丝 发黑处理	进口 304 不锈钢	-	-	工业流程泵、中低速旋转机械、转速不超过 4000 转 / 分钟的运动场合
RDCT6/8/10 系列	45 # 钢	12.9 级精密螺丝 发黑处理	进口 304 不锈钢	-	-	中低速运动场合、各类泵、风机机组、大扭矩运动控制
HSC 系列	45 # 钢	10.9 级合金螺丝	-	进口天然橡胶	-	工业传动系统，压缩机、泵、发电机、分动箱、实验台架、机车传动、风力发电、空压机、船舶推进、特种消防设备等
NSS 系列	45 # 钢	-	-	-	FAG INA SKF 原装定制 非标轴承	滚筒成型机、卫生用品生产设备、造纸机械、涂布机械、铜压延设备、锂电电压延设备
SK 系列						
S 系列偏心联轴器						
P 系列偏心联轴器						
V 系列偏心联轴器						
PMCJ 标准型联轴器	45# 钢	12.9 级螺丝 发黑处理	-	进口聚氨酯	-	普通电机、泵、发电机、鼓风机、输送机、空压机、矿山设备、工程机械、搅拌设备等
PMCJ-TB 带锥套式联轴器						
PMCJ-T 胀套式梅花联轴器						
PMCJ 夹紧式梅花联轴器						
PMCJ 法兰结构联轴器						
PMCJ 轴毂分离式梅花联轴器						
PMCJ 双梅花联轴器						
PMC 标准无齿隙联轴器	7075-T6 硬铝 / 45# 钢	12.9 级螺丝 发黑处理	-	进口聚氨酯	-	机床、液压设备、泵、风扇、输送设备、纺织机械、伺服电机、步进电机、通用电机、电子设备、半导体设备、精密主轴、自动化设备、线性模组
PMC 紧凑型无齿隙联轴器	45# 钢					
PMCT 胀套式联轴器	7075-T6 超超级硬铝					
PMCT 胀套式联轴器 - 钢	45# 钢					
PMC 分离式轴毂联轴器	45# 钢					
PMC 双节式联轴器	45# 钢					
PMCT 高速联轴器	7075-T6 硬铝 /45# 钢					
PMCT 胀紧式轴毂联轴器	45# 钢					

精密膜片联轴器

ADC-SD 单膜片	03
ADC-DD 双膜片	04
ADCT8 单膜片	05
ADCT8 双膜片	07

高刚性膜片联轴器

RDC-SD 单膜片	11
RDC-DD 双膜片	12
RDCE4 系列	13
RDCT6/8/10 系列	15

高弹性橡胶联轴器

HSC 系列	19
--------------	----

豪纵偏心联轴器

NSS 系列	23
SK 系列	24
S 系列偏心联轴器	25
P 系列偏心联轴器	28
V 系列偏心联轴器	31

普通梅花联轴器

PMCJ 标准型联轴器	35
PMCJ-TB 带锥套式联轴器	36
PMCJ-T 胀套式梅花联轴器	37
PMCJ 夹紧式梅花联轴器	38
PMCJ 法兰结构联轴器	39
PMCJ 轴毂分离式梅花联轴器	40
PMCJ 双梅花联轴器	41

精密梅花联轴器

PMC 标准无齿隙联轴器	43
PMC 紧凑型无齿隙联轴器	45
PMCT 胀套式联轴器	47
PMCT 胀套式联轴器 - 钢	48
PMC 分离式轴毂联轴器	49
PMC 双节式联轴器	50
PMCT 高速联轴器	53
HS 型胀紧式轴毂联轴器	54

ETP 液压胀紧套

ETP-EXPRESS 胀紧套	57
ETP-EXPRESS-R 胀紧套	59
ETP-TECHNO 胀紧套	61
ETP-POWER 胀紧套	63
ETP-CLASSIC 胀紧套	65
ETP-MINI 胀紧套	67
ETP-HYLOC 胀紧套	69
ETP-HYCON 胀紧套	71
ETP-OCTOPUS 胀紧套	73
ETP-HYKROPRESS 胀紧套	75
ETP-HYLOC and ETP-HYCON	76
技术资料	77

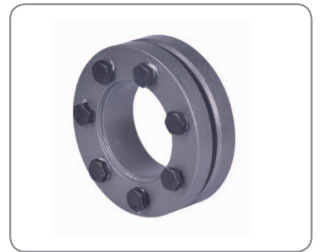
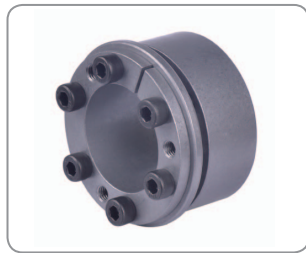
机械式胀紧套

LSZ2 胀紧套 (非自对中型)	83
LSZ18A 胀紧套 (自对中型)	85
LSZ1 胀紧套 (非自对中型)	87
LSZ04A LSZ06A 胀紧套 (自对中型)	89
LSZ05A LSZ07A 胀紧套 (自对中型)	91
LZS015A 胀紧套 (自对中型)	93
LSZ11A 胀紧套 (自对中型)	95
LSZ19A 胀紧套 (自对中型)	97
LSZ14A 锁紧盘	99
LSZ47A 胀紧套	103
LSZ22A 胀紧套	106

机械式胀紧套



广泛应用于数控机床、加工中心、电子设备、线性模组、半导体设备、多关节机器人、包装设备、运动平台。

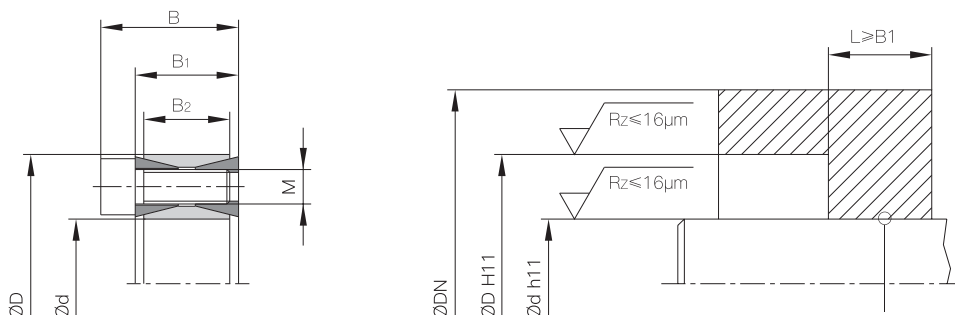


LSZ2 胀紧套 (非自对中型)

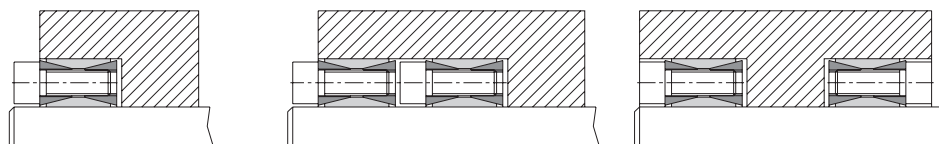
专业 · 品质 · 服务 · 共赢

产品特点

- 结构简单, 安装方便
- 轴向固定轴套
- 类似 JB/T7934 Z2 标准
- 推荐轴的外径公差为 :h7/h8
- 推荐轴毂的内径公差为: H7/H8
- 扭力系数
- 安装 1 个胀套 1.0xT
- 安装 2 个胀套 1.9xT
- 安装 3 个胀套 2.7xT
- 安装 4 个胀套 3.6xT



轴套应用的设计范例



装配

清洁并在轴和轴套的接触面涂上少许薄油。胀紧套塞入轴套上, 再把轴插入胀紧套。用扭力扳手均匀地按对角锁紧胀紧螺丝分几遍锁紧, 直到锁紧扭力 TA 达到表格中要求的数值。按顺序检查胀紧螺丝的锁紧扭力。表格中标定的 T 和 Fax 数值是在胀紧套安装时涂有润滑油的情况下计算出来的。(注意: 不要使用任何含钼硫化物的油、高压油或会大大降低摩擦系数的油脂, 豪纵提供的胀套已经涂有润滑油, 胀紧套安装时不涂润滑油, 其 T 和 Fax 值与表格中标定的参数是有差异的, 如有疑问请及时和我们联系)。

拆卸

均匀放松所有的胀紧螺丝, 在通常情况下, 胀紧套部件会自动松开, 否则轻轻用锤子敲击脱开的螺丝以推出后锥环。使用拆卸螺纹将胀紧套拉出。(注意: 拆卸用螺纹有 3-5 圈)。

公差, 表面粗糙度

一次精车即能达到的精度, $PZ \leq 16 \mu m$

最大的允许公差

轴的公差 h11 孔的公差 H11

轴向移动

LSZ2 在锁紧螺丝时, 轴和轴毂间没有轴向移动

自对中性

胀紧套 LSZ2 是非自对中型。在轴和轴毂之间胀紧套的同心度仅仅依靠接触表面长度的导向和配合。

订购码

LSZ2	50	x	80
型号	内径 d		外径

LSZ2 胀紧套 (非自对中型)

专业 • 品质 • 服务 • 共赢

技术参数

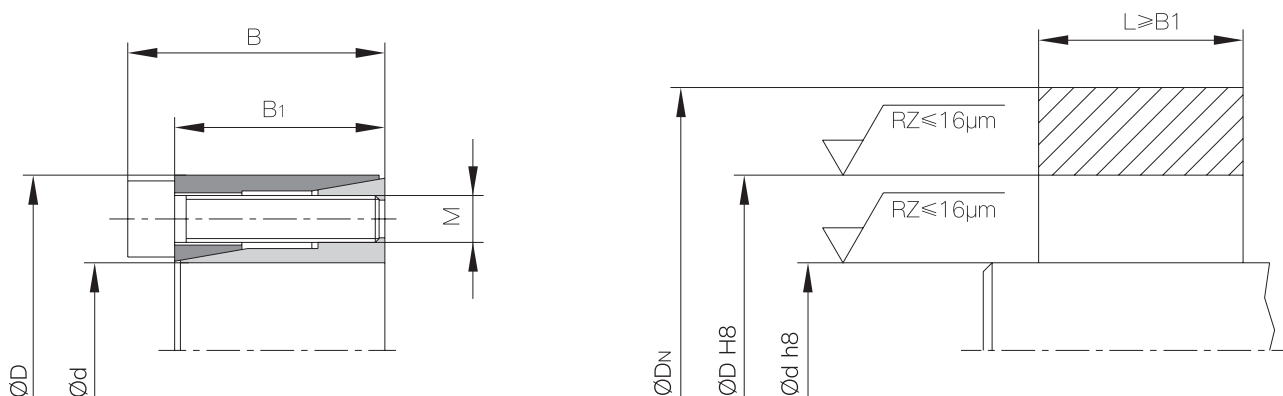
规格 dxD(mm)	尺寸 (mm)			胀紧套螺丝 $\mu_{total}=0.14$				可传递扭力或轴向力		在胀紧部件间的表面压力		重量 (kg)
	B	B1	B2	M	长度	z 数量	TA(Nm)	T(Nm)	Fax(kN)	轴 PW (N/mm ²)	轴毂 PN (N/mm ²)	
17 x 47	26	20	17	M6	18	8	16	260	31	281	102	0.2
18 x 47	26	20	17	M6	18	8	16	280	31	270	103	0.2
19 x 47	26	20	17	M6	18	8	16	290	31	251	101	0.2
20 x 47	26	20	17	M6	18	8	16	310	31	242	103	0.2
22 x 47	26	20	17	M6	18	8	16	340	31	219	103	0.2
24 x 50	26	20	17	M6	18	8	16	370	31	200	96	0.3
25 x 50	26	20	17	M6	18	8	16	390	31	195	97	0.3
28 x 55	26	20	17	M6	18	12	16	650	46	259	132	0.3
30 x 55	26	20	17	M6	18	12	16	700	47	243	132	0.3
32 x 60	26	20	17	M6	18	12	16	750	47	229	122	0.3
35 x 60	26	20	17	M6	18	12	16	820	47	209	122	0.3
38 x 65	26	20	17	M6	18	15	16	1100	58	238	139	0.4
40 x 65	26	20	17	M6	18	15	16	1170	59	228	140	0.3
42 x 75	32	24	20	M8	22	12	40	1670	80	251	141	0.6
45 x 75	32	24	20	M8	22	12	40	1790	80	234	141	0.5
48 x 80	32	24	20	M8	22	12	40	1900	79	219	131	0.6
50 x 80	32	24	20	M8	22	12	40	1990	80	211	132	0.6
55 x 85	32	24	20	M8	22	15	40	2740	100	240	155	0.6
60 x 90	32	24	20	M8	22	15	40	2990	100	220	147	0.7
65 x 95	32	24	20	M8	22	15	40	3240	100	203	139	0.8
70 x 110	38	28	24	M10	25	15	78	5550	159	250	159	1.3
75 x 115	38	28	24	M10	25	15	78	5950	159	234	152	1.2
80 x 120	38	28	24	M10	25	15	78	6350	159	219	146	1.4
85 x 125	38	28	24	M10	25	15	78	6740	159	206	140	1.4
90 x 130	38	28	24	M10	25	15	78	7140	159	195	135	1.5
95 x 135	38	28	24	M10	25	18	78	9000	189	220	155	1.6
100 x 145	45	33	26	M12	30	15	135	11600	232	237	163	2.2
110 x 155	45	33	26	M12	30	15	135	12750	232	215	153	2.3
120 x 165	45	33	26	M12	30	16	135	14800	247	210	153	2.4
130 x 180	50	38	34	M12	30	20	135	20150	310	186	134	3.5
140 x 190	50	38	34	M12	30	22	135	23850	341	190	140	3.8
150 x 200	50	38	34	M12	30	24	135	27850	371	193	145	4
160 x 210	50	38	34	M12	30	26	135	32200	403	196	150	4.4
170 x 225	58	44	38	M14	45	22	215	40300	474	195	147	5.7
180 x 235	58	44	38	M14	45	24	215	46600	507	201	154	6
190 x 250	66	52	46	M14	45	28	215	56163	591	183	139	8
200 x 260	66	52	46	M14	45	30	215	63342	633	205	157	8.2
220 x 285	72	56	50	M16	50	26	335	81960	745	204	158	11
240 x 305	72	56	50	M16	50	30	335	103162	860	216	170	12.2
260 x 325	72	56	50	M16	50	34	335	126669	974	226	181	13.2
280 x 355	84	66	60	M18	60	32	465	157339	1124	200	158	19.2
300 x 375	84	66	60	M18	60	36	465	189653	1246	210	168	20.5
320 x 405	98	78	72	M20	70	36	660	264108	1651	213	168	29.6
340 x 425	98	78	72	M20	70	36	660	280614	1651	200	160	31.1
360 x 455	112	90	84	M22	80	36	900	363061	2017	201	159	42.2
380 x 475	112	90	84	M22	80	36	900	383232	2017	191	153	44
400 x 495	112	90	84	M22	80	36	900	403402	2017	181	147	46
420 x 515	112	90	84	M22	80	40	900	470633	2241	192	156	50
440 x 545	126	102	96	M24	90	40	1130	579506	2634	185	149	64.6
460 x 565	126	102	96	M24	90	40	1130	605848	2634	177	144	67.4
480 x 585	126	102	96	M24	90	42	1130	663811	2766	178	146	71
500 x 605	126	102	96	M24	90	44	1130	724383	2898	179	148	72.6
520 x 630	126	102	96	M24	90	45	1130	770487	2963	176	145	80
540 x 650	126	102	96	M24	90	45	1130	800121	2963	169	141	82
560 x 670	126	102	96	M24	90	48	1130	885064	3161	174	146	85
580 x 690	126	102	96	M24	90	50	1130	954884	3293	175	147	88
600 x 710	126	102	96	M24	90	50	1130	987811	3293	169	143	91
620 x 730	126	102	96	M24	90	52	1130	1061550	3424	171	145	93
640 x 750	126	102	96	M24	90	54	1130	1137957	3556	172	146	96
660 x 770	126	102	96	M24	90	56	1130	1216963	3688	173	148	99
680 x 790	126	102	96	M24	90	56	1130	1253841	3688	167	144	102
700 x 810	126	102	96	M24	90	60	1130	1382913	4951	174	151	104
720 x 830	126	102	96	M24	90	60	1130	1422425	3951	169	147	107
740 x 850	126	102	96	M24	90	62	1130	1510688	4083	170	148	110
760 x 870	126	102	96	M24	90	64	1130	1601545	4215	171	150	113
780 x 890	126	102	96	M24	90	65	1130	1669384	4280	169	149	116
800 x 910	126	102	96	M24	90	66	1130	1738541	4346	168	147	118
820 x 930	126	102	96	M24	90	68	1130	1835982	4478	169	149	121
840 x 950	126	102	96	M24	90	70	1130	1936101	4610	169	150	124
860 x 970	126	102	96	M24	90	72	1130	2038809	4741	170	151	127
880 x 990	126	102	96	M24	90	74	1130	2144197	4873	171	152	129
900 x 1010	126	102	96	M24	90	75	1130	2222575	4939	169	151	132
920 x 1030	126	102	96	M24	90	76	1130	2302221	5005	168	150	135
940 x 1050	126	102	96	M24	90	78	1130	2414196	5137	169	151	138
960 x 1070	126	102	96	M24	90	80	1130	2528755	5268	169	152	140
980 x 1090	126	102	96	M24	90	81	1130	2613719	5334	168	151	143
1000 x 1110	126	102	96	M24	90	82	1130	2700000	5400	167	150	146

LSZ18A 胀紧套 (自对中型)

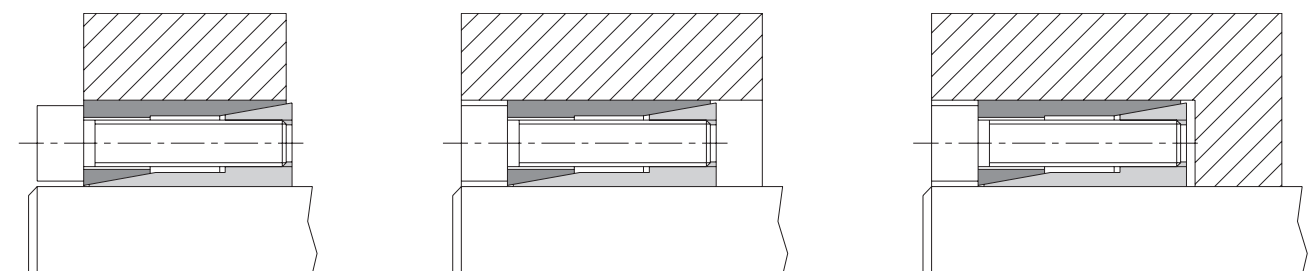
专业 · 品质 · 服务 · 共赢

产品特点

- 结构紧凑
- 安装方便
- 适合小伺服马达和皮带轮之间的联结
- 轴的公差 h9, 孔的公差 H9



轴毂应用的设计案例



订购码

LSZ18A	8	x	18
型号	内径 d		外径

LSZ18A 胀紧套 (自对中型)

专业 • 品质 • 服务 • 共赢

技术参数

规格 dxD(mm)	尺寸 (mm)		胀紧套螺丝				可传递扭力或轴向力			在胀紧部件间的表面压力		重量 (kg)
	B	B1	M	长度	z 数量	TA(Nm)	T(Nm)	Fax(kN)	轴 PW (N/mm ²)	轴毂 PN (N/mm ²)		
5x16	13.5	11	M2.5	10	3	1.2	5	2	177	55	0.01	
6x16	13.5	11	M2.5	10	3	1.2	6	2	147	55	0.01	
6.35 x16	13.5	11	M2.5	10	3	1.2	6	2	132	52	0.01	
7x17	13.5	11	M2.5	10	3	1.2	8	2	144	59	0.01	
8x18	13.5	11	M2.5	10	3	1.2	10	3	138	61	0.02	
9x20	15.5	13	M2.5	12	4	1.2	15	3	140	63	0.02	
9.53x20	15.5	13	M2.5	12	4	1.2	15	3	125	60	0.02	
10x20	15.5	13	M2.5	12	4	1.2	15	3	114	57	0.02	
11x22	15.5	13	M2.5	12	4	1.2	18	3	113	56	0.02	
12x22	15.5	13	M2.5	12	4	1.2	20	3	105	57	0.02	
14x26	20	17	M3	16	4	2.1	35	5	105	57	0.04	
15x28	20	17	M3	16	4	2.1	40	5	94	51	0.04	
16x32	21	17	M4	16	4	4.9	70	9	132	66	0.07	
17x35	25	21	M4	20	4	4.9	75	9	125	61	0.09	
18x35	25	21	M4	20	4	4.9	80	9	119	61	0.09	
19x35	25	21	M4	20	4	4.9	85	9	114	62	0.08	
20x38	26	21	M5	20	4	9.7	150	15	153	81	0.1	
22x40	26	21	M5	20	4	9.7	160	15	135	74	0.1	
24x47	32	26	M6	25	4	16.5	250	21	154	78	0.2	
25x47	32	26	M6	25	4	16.5	260	21	147	78	0.2	
28x50	32	26	M6	25	6	16.5	440	31	198	111	0.2	
30x55	32	26	M6	25	6	16.5	470	31	185	101	0.3	
32x55	32	26	M6	25	6	16.5	500	31	173	100	0.25	
35x60	37	31	M6	30	8	16.5	730	42	166	97	0.35	
38x65	37	31	M6	30	8	16.5	800	42	155	90	0.4	
40x65	37	31	M6	30	8	16.5	840	42	147	90	0.4	
42x75	44	36	M8	35	6	40	911	43	125	70	0.7	
45x75	44	36	M8	35	8	40	1300	58	155	93	0.6	
48x80	44	36	M8	35	8	40	1824	76	191	115	0.7	
50x80	44	36	M8	35	8	40	1900	76	183	115	0.7	

装配

清洁并在轴和轴毂的接触面涂上少许薄油。胀紧套塞入轴套上，再把轴插入胀紧套。用扭力扳手均匀地按对角锁紧胀紧螺丝分几遍锁紧，直到锁紧扭力 TA 达到表格中要求的数值。按顺序检查胀紧螺丝的锁紧扭力。表格中标定的 T 和 Fax 数值是在胀紧套安装时涂有润滑油的情况下计算出来的。（注意：不要使用任何含钼硫化物的油、高压油或会大大降低摩擦系数的油脂，豪纵提供的胀套已经涂有润滑油，胀紧套安装时不涂润滑油，其 T 和 Fax 值与表格中标定的参数是有差异的，如有疑问请及时和我们联系）。

拆卸

均匀放松所有的胀紧螺丝，在通常情况下，胀紧套部件会自动松开，否则轻轻用锤子敲击脱开的螺丝以推出后锥环。使用拆卸螺纹将胀紧套拉出。

公差，表面粗糙度

一次精车即能达到的精度， $PZ \leq 16\mu\text{m}$

最大的允许公差

轴的公差 h9 孔的公差 H9

轴向移动

LSZ18A 装配时，轴和轴毂间会出现微小的轴向移动

自对中

胀紧套 LSZ18A 是自对中的，在轴和轴毂之间胀紧套的同心度在 0.02~0.04mm 之间

LSZ1 胀紧套 (非自对中型)

专业 · 品质 · 服务 · 共赢

产品特点

- 径向安装尺寸小
- 可串接几个胀紧环以增加传递扭力
- 类似 JB/T7934 Z1 标准
- 轴和毂尺寸 ≤ 38mm, 轴公差: h6; 毂公差: H7
- 轴和毂尺寸 ≥ 40mm, 轴公差: h8; 毂公差: H8

$d \leq D$ 公差 最多可串接 4 付同规格的胀紧套

$d > 38 \text{ mm} = d \text{ h}8 / D \text{ H}8$ 扭力的增加如下:

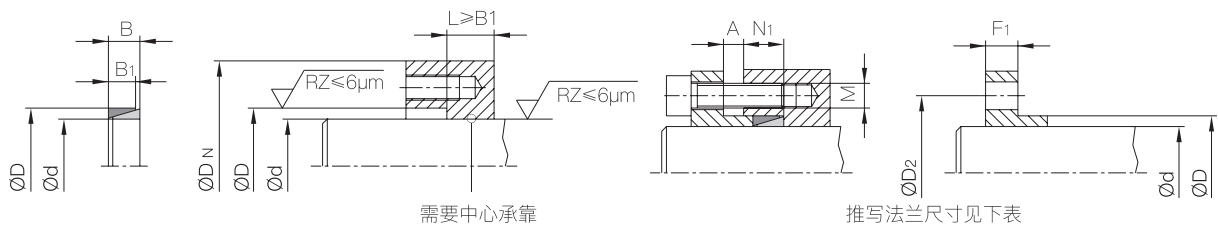
$d \leq 38 \text{ mm} = d \text{ h}6 / D \text{ H}7$

1 付胀紧环 可传递扭力 = $T \times 1.00$

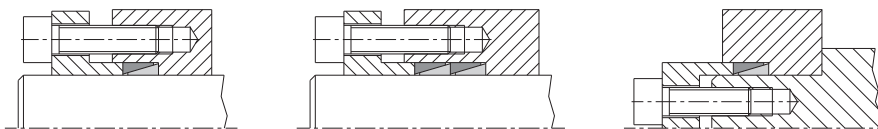
2 付胀紧环 可传递扭力 = $T \times 1.55$

3 付胀紧环 可传递扭力 = $T \times 1.85$

4 付胀紧环 可传递扭力 = $T \times 2.02$



轴毂应用的设计案例



装配

清洁轴和轴毂套的接触面并涂上少许薄油。放入胀紧环、隔套和压板。用扭力扳手均匀锁紧胀紧螺丝，分几遍锁紧，直到锁紧扭力 T_A 达到相应螺丝规格要求的数据。表格中标定的 T 和 F_{ax} 数值是在胀紧套安装时涂有润滑油的情况下计算出来的。(注意: 不要使用任何含钼硫化物的油、高压油或会大大降低摩擦系数的油脂。豪纵提供的胀紧环已经涂有润滑油。胀紧环安装时不涂润滑油, 其 T 和 F_{ax} 值与表格中标定的数据是有差异的, 如有疑问请实时和我们联系)。

拆卸

均匀互松所有的胀紧螺丝, 在通常情况下, 胀紧环部件自动松开。否则轻轻用锤子敲击轴套。

公差, 表面粗糙度

一次精车即能达到的精度, $PZ \leq 16\mu\text{m}$

在安装 1 到 4 付 LSZ1 胀紧环时建议使用的压板尺寸																																	
$d^{\text{H}8} \times Dg7$	9.1x12	10.1x13	12.1x15	13.1x16	14.1x18	15.1x19	16.2x20	17.2x21	18.2x22	19.2x24	20.2x25	22.2x26	24.2x28	25.2x30	28.2x32	30.2x35	32.2x36	35.2x40	36.2x42	38.2x44	40.2x45	42.2x48	45.2x52	48.2x55	50.2x57	55.2x62	56.2x64	60.2x68	63.2x71	65.2x73	70.2x79	71.2x80	75.2x84
D2	36	37	39	40	44	45	46	47	48	52	53	54	56	58	60	63	64	68	70	72	78	81	85	88	90	95	102	106	109	111	117	118	122
D3	28	29	31	32	35	36	37	38	39	42	43	44	45	48	50	53	54	58	60	62	65	68	72	75	77	82	86	90	93	95	101	102	106
M	M4	M4	M4	M4	M5	M5	M5	M5	M5	M6	M6	M6	M6	M6	M6	M6	M6	M6	M6	M6	M8	M8	M8	M8	M8	M8	M10	M10	M10	M10	M10	M10	M10
Z	4	4	4	4	4	4	4	4	4	4	4	4	4	4	4	4	5	6	6	6	4	4	6	8	8	8	6	6	6	6	8	8	8
锁紧扭力 (Nm)	2.9	2.9	2.9	2.9	6	6	6	6	6	10	10	10	10	10	10	10	10	10	10	10	10	10	10	10	10	10	10	10	10	10	10	10	10
F1	5.5	5.5	5.5	5.5	7	7	7	7	7	8	8	8	8	8	8	8	8	8	8	8	10.5	10.5	10.5	10.5	10.5	10.5	13	13	13	13	13	13	13
F2	7	7	7	7	8.5	8.5	8.5	8.5	8.5	8.5	8.5	8.5	8.5	8.5	8.5	8.5	8.5	8.5	8.5	8.5	9.5	9.5	9.5	9.5	9.5	9.5	9.5	10.5	10.5	10.5	10.5	10.5	10.5
N1	孔深度由胀紧环的数量 (最多 4 付) 决定, $N1 \geq 1.5 \cdot B$																																

订购码

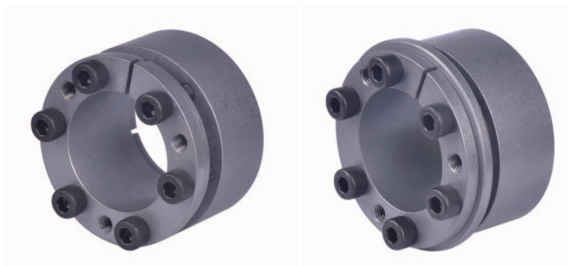
LSZ1	8	x	18
型号	内径 d		外径

LSZ04A /06A 胀紧套 (自对中型)

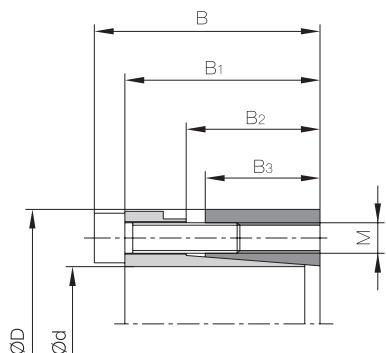
专业 · 品质 · 服务 · 共赢

产品特点

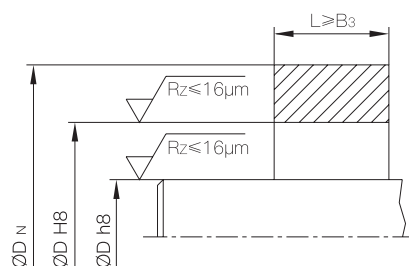
- 普通应用的胀紧套
- 应用广泛
- 成本低且可传递较高的扭力
- 最大的允许公差轴的公差 h8 孔的公差 H8



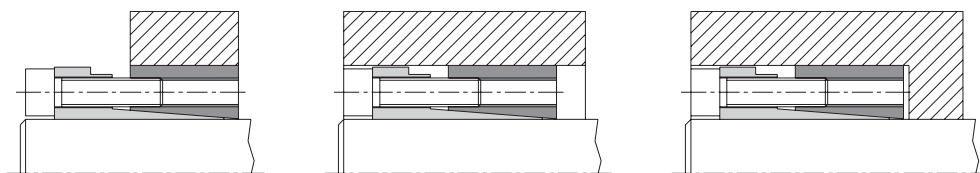
LSZ04A



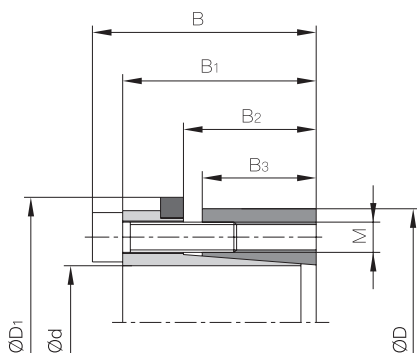
可传递扭力比 LSZ06A 大
锁紧时轴毂有轻微的轴向移动



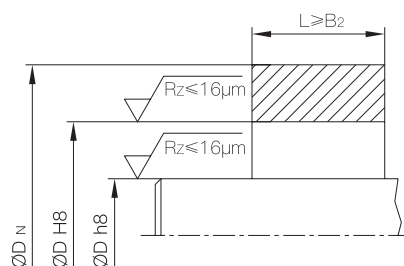
轴毂应用的设计案例



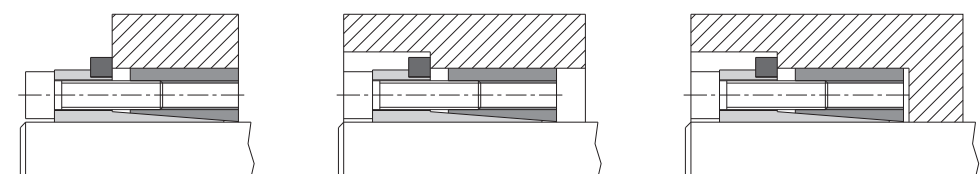
LSZ06A



可传递扭力比 LSZ04A 小
锁紧时轴毂没有轴向移动



轴毂应用的设计案例



订购码

LSZ04A	LSZ06A	40	x	65
型号		内径 d		外径 D

LSZ04A/06A 胀紧套 (自对中型)

专业 • 品质 • 服务 • 共赢

技术参数

规格 dxD (mm)	尺寸 (mm)					胀紧螺丝					LSZ04A					LSZ06A				
											可传递扭力 或轴向力		在胀紧部件间的表面压力			重量 (kg)	可传递扭力 或轴向力		在胀紧部件间的表面压力	
	T (Nm)	Fax (kN)	轴 PW (N/mm ²)	轴 PN (N/mm ²)	T (Nm)	Fax (kN)	轴 PW (N/mm ²)	轴 PN (N/mm ²)												
20x47	45	39	31	26	53	M6	25	6	17	17	323	32	270	115	0.4	213	21	163	69	0.4
22x47	45	39	31	26	53	M6	25	6	17	17	355	32	245	114	0.4	234	21	152	71	0.4
24x50	45	39	31	26	56	M6	25	6	17	17	582	48	223	107	0.4	384	32	138	66	0.4
25x50	45	39	31	26	56	M6	25	6	17	17	606	48	215	108	0.4	400	32	131	65	0.4
28x55	45	39	31	26	61	M6	25	6	17	17	679	48	193	98	0.5	448	32	117	60	0.5
30x55	45	39	31	26	61	M6	25	6	17	17	727	48	179	98	0.5	480	32	111	61	0.5
32x60	45	39	31	26	66	M6	25	8	17	17	1033	65	229	122	0.6	683	43	137	73	0.6
35x60	45	39	31	26	66	M6	25	8	17	17	1130	65	217	126	0.5	747	43	125	73	0.5
38x65	45	39	31	26	71	M6	25	8	17	17	1227	65	184	107	0.6	811	43	116	68	0.6
40x65	45	39	31	26	71	M6	25	8	17	17	1292	65	179	110	0.6	853	43	110	67	0.6
42x75	55	47	36	30	81	M8	30	6	41	41	1835	87	200	112	1.0	1216	58	130	73	1.0
45x75	55	47	36	30	81	M8	30	6	41	41	1966	87	192	115	1.0	1302	58	122	73	1.0
48x80	55	47	36	30	86	M8	30	8	41	41	2097	87	246	147	1.1	1389	58	146	87	1.1
50x80	55	47	36	30	86	M8	30	8	41	41	2184	87	233	146	1.1	1447	58	141	88	1.1
55x85	55	47	36	30	91	M8	30	8	41	41	3202	116	210	136	1.2	2124	77	129	83	1.2
60x90	55	47	36	30	96	M8	30	8	41	41	3493	116	192	128	1.2	2317	77	118	79	1.2
65x95	55	47	36	30	101	M8	30	8	41	41	3784	116	180	123	1.3	2510	77	109	74	1.3
70x110	67	57	46	40	116	M10	30	8	83	83	6607	189	203	129	2.2	4381	125	125	79	2.3
75x115	72	62	46	40	121	M10	30	8	83	83	7079	189	189	123	2.3	4694	125	118	77	2.4
80x120	72	62	46	40	126	M10	30	8	83	83	7551	189	176	117	2.4	5007	125	108	72	2.6
85x125	72	62	46	40	131	M10	30	10	83	83	10029	236	209	142	2.6	6651	156	128	87	2.7
90x130	72	62	46	40	136	M10	30	10	83	83	10619	236	196	136	2.7	7042	156	121	84	2.8
95x135	72	62	46	40	141	M10	30	10	83	83	11209	236	185	130	2.8	7433	156	115	81	2.9
100x145	89	77	52	46	151	M12	35	8	145	145	13738	275	177	122	3.9	9104	182	116	80	4.1
110x155	89	77	52	46	161	M12	35	8	145	145	15111	275	161	114	4.2	10015	182	104	74	4.4
120x165	89	77	52	46	171	M12	35	10	145	145	20606	343	184	134	4.5	13653	228	120	87	4.7
130x180	89	77	52	46	186	M12	35	12	145	145	26788	412	202	146	5.5	17747	273	133	96	5.7
140x190	98	84	59	59	196	M14	40	10	210	230	26142	446	173	128	6.6	17328	248	125	92	6.9
150x200	98	84	59	59	206	M14	40	12	210	230	35016	467	193	145	6.9	23207	309	141	106	7.2
160x210	98	84	59	59	216	M14	40	12	210	230	37351	467	182	139	7.4	24757	309	133	101	7.8
170x225	98	84	59	59	231	M14	40	14	210	230	47617	560	200	151	8.6	31561	371	143	108	9.0
180x235	98	84	59	59	241	M14	40	14	210	230	50418	560	188	144	9.1	33417	371	134	103	9.5
190x250	98	84	59	59	256	M14	40	15	210	230	66526	700	191	145	10.6	44097	464	136	104	11.1
200x260	98	84	59	59	266	M14	40	15	210	230	70027	700	180	139	11.2	46418	464	129	100	11.7

TA 是胀紧螺丝最大的锁紧扭力，TA 可以减少到上述资料的 40%，但 T、Fax 和 Pw、PN 也可按比例减少。

装配

清洁轴和轴毂的接触面并涂上少许薄油。胀紧套塞入轴套内孔再把轴塞进胀紧套。用扭力扳手均匀地按对角逐个锁紧胀紧螺丝，分几遍锁紧，直到锁紧扭力 TA 达到表格中要求的数据。按顺序检查胀紧螺丝的锁紧扭力。表格中标定的 T 和 Fax 数据是在胀紧套安装时涂有润滑油的情况下计算出来的。(注意：不要使用任何含钼硫化物的油、高压油或会大大降低摩擦系数的油脂。豪纵提供的胀紧套已经涂有润滑油。胀紧套安装时不涂润滑油，其 T 和 Fax 值与表格中标定的数据是有偏差的，如有疑问，请及时和我们联系)。

拆卸

放松所有的胀紧螺丝，将螺丝锁进拆卸螺孔，对角均匀锁进，直到两个锥形环完全松开。给螺丝和螺孔上油，以备下次再用。

公差，表面粗糙度

一次精车即能达到的精度，RZ ≤ 16μm

自对中

胀紧套 LSZ04A、LSZ06A 是自对中的，在轴和轴毂之间胀紧套的同心度在 0.02~0.08mm 之间

LSZ05A/07A 胀紧套 (自对中型)

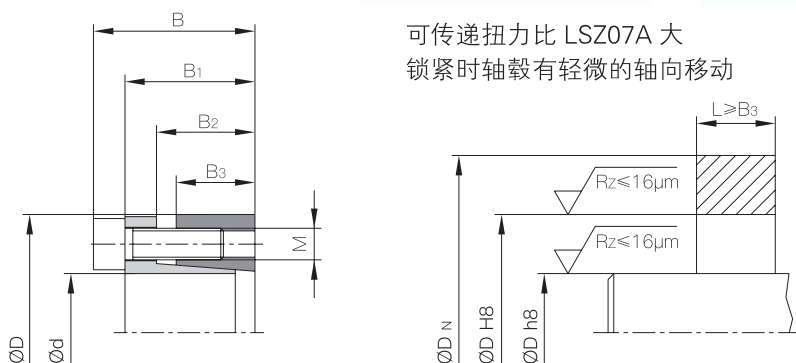
专业 · 品质 · 服务 · 共赢

产品特点

- 比较通用的胀紧套
- 尺寸较短
- 操作同 LSZ04A/LSZ06A

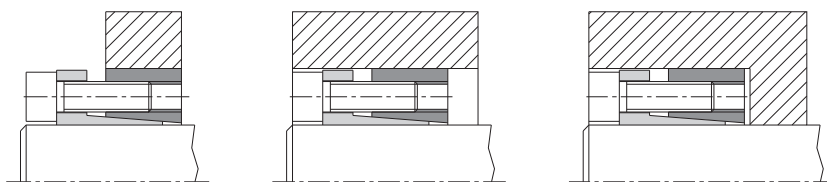


LSZ05A

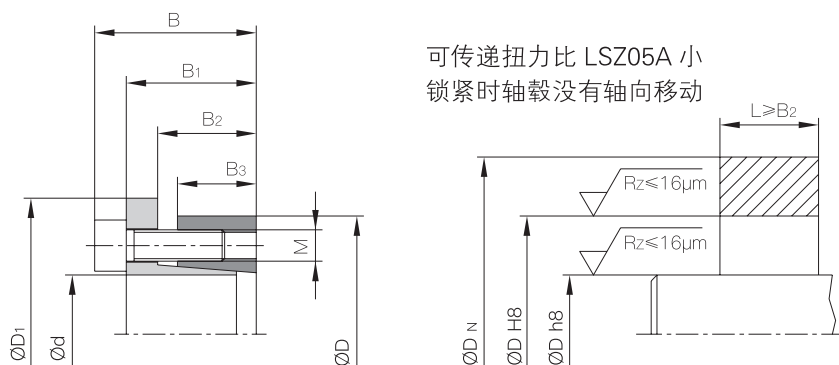


可传递扭力比 LSZ07A 大
锁紧时轴毂有轻微的轴向移动

轴毂应用的设计案例

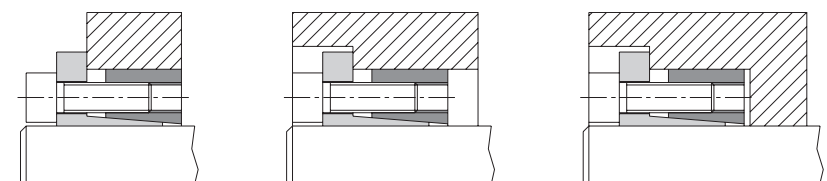


LSZ07A



可传递扭力比 LSZ05A 小
锁紧时轴毂没有轴向移动

轴毂应用的设计案例



订购码

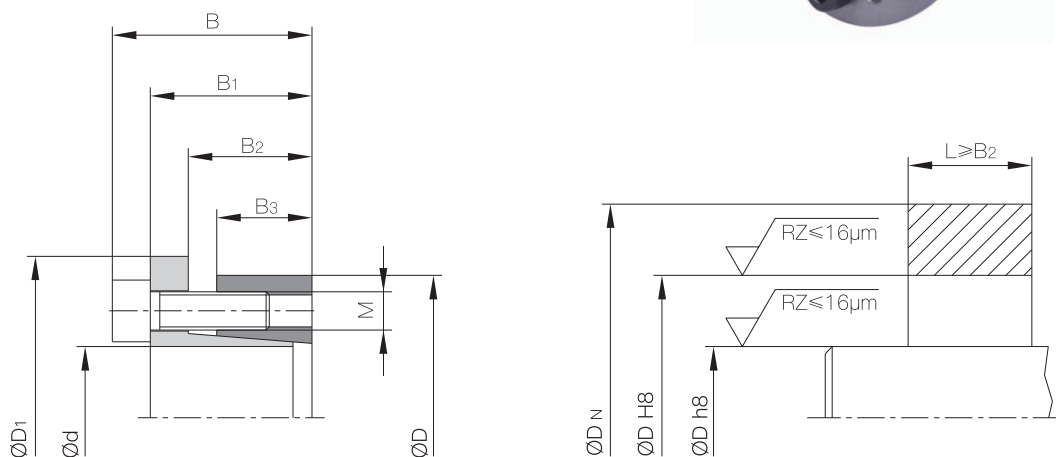
LSZ05A LSZ07A	40	x	65
型号	内径 d		外径 D

LZS15A 胀紧套 (自对中型)

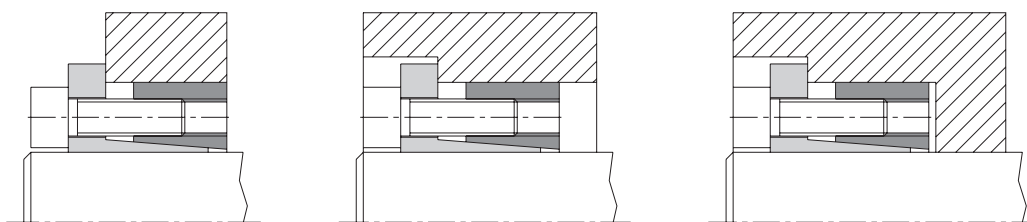
专业 · 品质 · 服务 · 共赢

产品特点

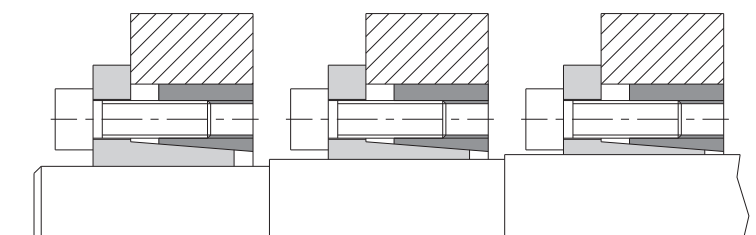
- 同一外径有多种内径供选择
- 每种规格只有一种外径与轴毂配合
- 减少部件，降低成本
- 安装速度快



轴毂应用的设计案例



将单一尺寸的轴毂锁在不同轴径



订购码

LZS015A	28	x	65
型号	内径 d		外径 D

LZS15A 胀紧套 (自对中型)

专业 · 品质 · 服务 · 共赢

技术参数

规格 dxD (mm)	尺寸 (mm)					胀紧螺丝				可传递扭力或轴向力		在胀紧部件间的表面压力		重量 (kg)
	B	B1	B2	B3	D1	M	长度	数量	TA(Nm)	T (Nm)	Fax (kN)	轴 PW (N/mm ²)	轴毂 PN (N/mm ²)	
14x55	38	30	22	17	62	M8	25	4	41	287	41	457	116	0.5
16x55	38	30	22	17	62	M8	25	4	41	329	41	401	117	0.5
18x55	38	30	22	17	62	M8	25	4	41	370	41	356	117	0.5
19x55	38	30	22	17	62	M8	25	4	41	390	41	337	116	0.5
20x55	38	30	22	17	62	M8	25	4	41	410	41	320	116	0.5
22x55	38	30	22	17	62	M8	25	4	41	451	41	291	116	0.5
24x55	38	30	22	17	62	M8	25	4	41	492	41	267	116	0.4
25x55	38	30	22	17	62	M8	25	4	41	513	41	256	116	0.4
28x55	38	30	22	17	62	M8	25	4	41	575	41	229	117	0.4
30x55	38	30	22	17	62	M8	25	4	41	616	41	214	117	0.4
24x65	38	30	22	17	72	M8	25	5	41	616	51	334	123	0.7
25x65	38	30	22	17	72	M8	25	5	41	641	51	320	123	0.7
28x65	38	30	22	17	72	M8	25	5	41	718	51	286	123	0.6
30x65	38	30	22	17	72	M8	25	5	41	770	51	267	123	0.6
32x65	38	30	22	17	72	M8	25	5	41	821	51	250	123	0.6
35x65	38	30	22	17	72	M8	25	5	41	898	51	229	123	0.5
38x65	38	30	22	17	72	M8	25	5	41	975	51	211	123	0.5
40x65	38	30	22	17	72	M8	25	5	41	1026	51	200	123	0.5
30x80	41	33	25	20	87	M8	25	7	41	1077	72	317	119	1.1
32x80	41	33	25	20	87	M8	25	7	41	1150	72	298	119	1.1
35x80	41	33	25	20	87	M8	25	7	41	1257	72	272	119	1
38x80	41	33	25	20	87	M8	25	7	41	1364	72	251	119	1
40x80	41	33	25	20	87	M8	25	7	41	1436	72	238	119	0.9
42x80	41	33	25	20	87	M8	25	7	41	1509	72	227	119	0.9
45x80	41	33	25	20	87	M8	25	7	41	1616	72	212	119	0.9
48x80	41	33	25	20	87	M8	25	7	41	1723	72	198	119	0.8
50x80	41	33	25	20	87	M8	25	7	41	1796	72	191	119	0.8

TA 是胀紧螺丝最大的锁紧扭力，TA 可以减少到上述资料的 40%，但 T、Fax 和 Pw、PN 也可按比例减少。

装配

清洁轴和轴毂套的接触面并涂上少许薄油。胀紧套塞入轴套内孔，再把轴插入胀紧套。用扭力扳手均匀地按对角锁紧胀紧螺丝，直到锁紧扭力 TA 达到表格中要求的数据。按顺序检查胀紧螺丝的锁紧扭力。表格中标定的 T 和 Fax 数值是在胀紧套安装时涂有润滑油的情况下计算出来的。(注意：不要使用任何含钼硫化物的油、高压油或会大大降低摩擦系数的油脂。豪纵提供的胀紧套已经涂有润滑油。如接触表面不涂润滑油，其 T 和 Fax 值与表格中标定的数据是有差异的，如有疑问，请及时和我们联系)。

拆卸

均匀放松所有的胀紧螺丝，将螺丝锁进拆卸螺孔，对角均匀锁进螺丝，直到两个锥形环完全松开。给螺丝和螺孔上油，以备下次再用。

公差，表面粗糙度

一次精车即能达到的精度， $RZ \leq 16\mu\text{m}$

最大的允许公差

轴的公差 h8 孔的公差 H8

自对中

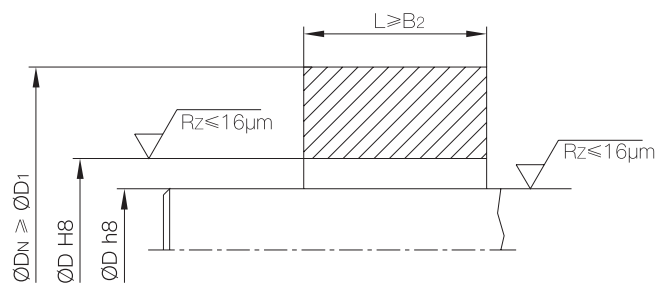
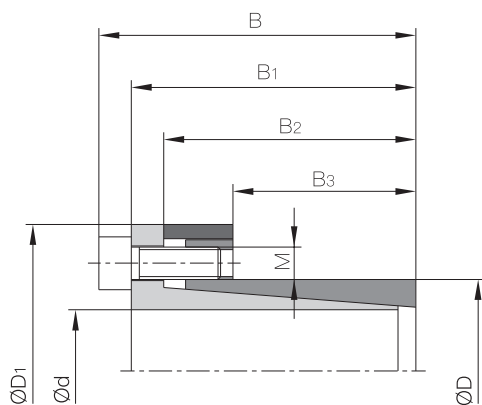
胀紧套 LZS015A 是自对中型，在轴和轴毂之间胀紧套的同心度在 0.02~0.08mm 之间

LSZ11A 胀紧套 (自对中型)

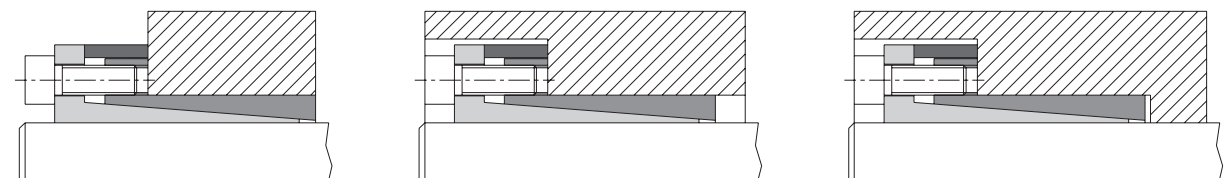
专业 · 品质 · 服务 · 共赢

产品特点

- 胀紧套特别适合壁厚很小的轴套
- 降低成本, 节约材料
- 减少安装时间
- 径向安装尺寸很小
- 类似于 JB/T7934 Z11 标准
- 最大的允许公差轴的公差 h8 孔的公差 H8



轴毂应用的设计案例



订购码

LSZ11A	50	x	65
型号	内径 d		外径 D

LSZ11A 胀紧套 (自对中型)

专业 · 品质 · 服务 · 共赢

技术参数

规格 dxD (mm)	尺寸 (mm)					胀紧螺丝				可传递扭力或轴向力			在胀紧部件间的表面压力		重量 (kg)
	B	B1	B2	B3	D1	M	长度	数量	TA(Nm)	T(Nm)	Fax(kN)	轴 PW (N/mm ²)	轴毂 PN (N/mm ²)		
6x14	24.5	21.5	18	10	25	M3	10	4	2.6	11	4	162	69	0.05	
8x15	28	24	21	12	28	M4	10	3	5.6	26	7	187	100	0.05	
9x16	31	27	23	14	32	M4	10	4	5.6	37	8	173	97	0.06	
10x16	31	27	23	14	32	M4	10	4	5.6	42	8	159	99	0.16	
11x18	31	27	23	14	34	M4	10	4	5.6	50	9	162	99	0.18	
12x18	31	27	23	14	34	M4	10	4	5.6	55	9	150	100	0.18	
14x23	31	27	23	14	39	M4	10	6	5.6	100	14	193	118	0.20	
15x24	42	36	29	16	45	M6	18	4	15	145	19	214	134	0.2	
16x24	42	36	29	16	45	M6	18	4	15	155	19	201	134	0.3	
17x25	42	36	29	16	47	M6	18	4	15	162	19	186	126	0.2	
17x26	44	38	31	18	47	M6	18	4	17	180	21	184	120	0.2	
18x26	44	38	31	18	47	M6	18	4	17	200	22	182	126	0.2	
19x27	44	38	31	18	48	M6	18	4	17	210	22	171	121	0.3	
20x28	44	38	31	18	49	M6	18	4	17	220	22	162	116	0.2	
22x32	51	45	38	25	54	M6	18	4	17	250	23	110	75	0.3	
24x34	51	45	38	25	56	M6	18	4	17	270	23	99	70	0.3	
25x34	51	45	38	25	56	M6	18	4	17	280	22	95	70	0.3	
28x39	51	45	38	25	61	M6	18	6	17	480	34	130	93	0.4	
30x41	51	45	38	25	63	M6	18	6	17	510	34	120	88	0.4	
32x43	56	50	43	30	65	M6	18	8	17	730	46	151	113	0.5	
35x47	56	50	43	30	69	M6	18	8	17	800	46	115	86	0.5	
38x50	56	50	43	30	72	M6	18	8	17	860	45	105	80	0.6	
40x53	58	52	45	32	75	M6	18	8	17	900	45	99	75	0.6	
42x55	58	52	45	32	77	M8	22	8	41	1800	86	169	129	0.9	
45x59	72	64	56	40	85	M8	22	8	41	1900	84	124	95	1.0	
48x62	72	64	56	40	88	M8	22	8	41	2000	83	102	79	1.0	
50x65	82	74	66	50	92	M8	22	10	41	2600	104	123	94	1.3	
55x71	82	74	66	50	98	M8	22	10	41	2900	105	102	79	1.5	
60x77	82	74	66	50	104	M8	22	10	41	3100	103	91	71	1.7	
65x84	82	74	66	50	111	M8	22	10	41	3400	105	85	66	1.9	
70x90	101	91	80	60	122	M10	25	10	83	5800	166	105	81	2.9	
75x95	101	91	80	60	126	M10	25	10	83	6200	165	97	77	2.3	
80x100	106	96	85	65	131	M10	25	12	83	8000	200	102	82	3.3	
85x106	106	96	85	65	137	M10	25	12	83	8500	200	96	77	3.6	
90x112	106	96	85	65	143	M10	25	15	83	11200	249	113	91	3.9	
95x120	106	96	85	65	153	M10	25	15	83	11800	248	107	84	4.5	
100x125	114	102	89	65	162	M12	30	12	145	14600	292	119	95	5.5	
110x140	119	107	114	70	177	M12	30	12	145	16000	291	78	61	8.0	
120x155	139	127	114	90	195	M12	30	12	145	17400	290	71	55	10.5	
130x165	139	127	114	90	205	M12	30	16	145	25000	385	87	69	11.9	

TA 是胀紧螺丝最大的锁紧扭力，TA 可以减少到上述资料的 40%，但 T、Fax 和 Pw、PN 也可按比例减少。

装配

清洁轴和轴毂套的接触面并涂上少许薄油。胀紧套塞入轴套内孔，再把轴插入胀紧套。用扭力扳手均匀地按对角锁紧胀紧螺丝，直到锁紧扭力 TA 达到表格中要求的数据。按顺序检查胀紧螺丝的锁紧扭力。表格中标定的 T 和 Fax 数值是在胀紧套安装时涂有润滑油的情况下计算出来的。(注意：不要使用任何含钼硫化物的油、高压油或会大大降低摩擦系数的油脂。豪纵提供的胀紧套已经涂有润滑油。如接触表面不涂润滑油，其 T 和 Fax 值与表格中标定的数据是有差异的，如有疑问，请及时和我们联系)。

拆卸

均匀放松所有的胀紧螺丝，将螺丝锁进拆卸螺孔，对角均匀锁进螺丝，直到两个锥形环完全松开。给螺丝和螺孔上油，以备下次再用。

公差，表面粗糙度

一次精车即能达到的精度， $RZ \leq 16\mu m$

自对中

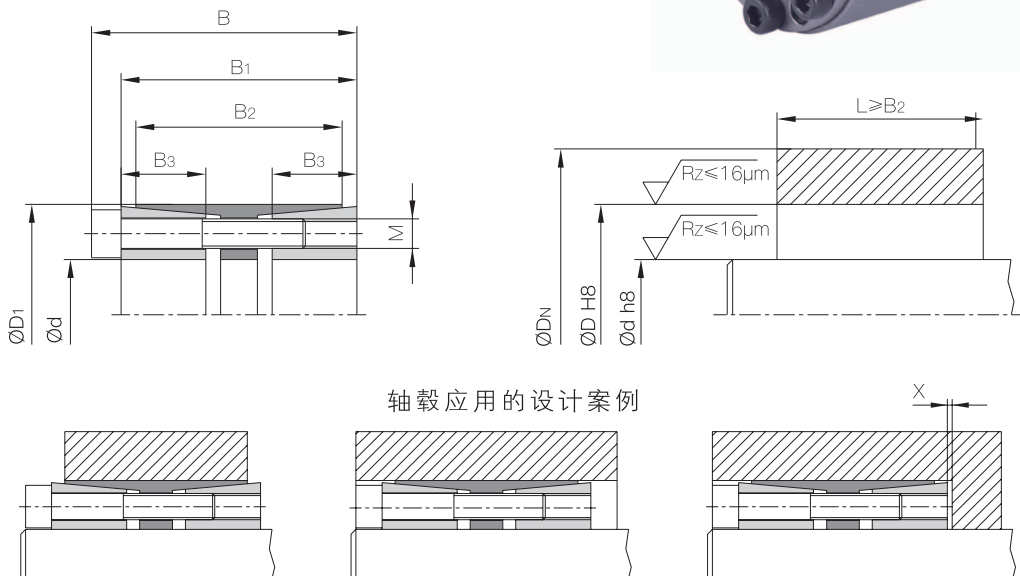
胀紧套 LSZ11A 是自对中型，在轴和轴毂之间胀紧套的同心度在 0.02~0.08mm 之间

LSZ19A 胀紧套 (自对中型)

专业 · 品质 · 服务 · 共赢

产品特点

- 适用高负荷场合
 - 特别适用于交变扭力
 - 典型的应用：飞轮，皮带鼓
 - 类似于国标 JB/T7934 Z12A 标准
- 扭力系数
 - 安装 1 个胀套 1.0xT
 - 安装 2 个胀套 1.9xT
 - 安装 3 个胀套 2.7xT
 - 安装 4 个胀套 3.6xT



轴毂应用的设计案例

安装空间尺寸x的计算公式

$$x = (B_1 + B_2) / 2$$

装配

清洁轴和轴毂的接触面并涂上少许薄油。将胀紧套塞进轴套内孔，再把轴插入胀紧套。用扭力扳手均匀并按对角锁紧胀紧螺丝，分几遍锁紧，直到锁紧扭力 TA 达到表格中要求的数据的一半。然后再锁紧螺丝到全部的扭力值，按顺时针检查螺丝的锁紧扭力 TA。这个过程应该一次完成。（注意：不要使用任何含钼硫化物的油、高压油或会大大降低摩擦系数的油脂，豪纵提供的胀套已经涂有润滑油，胀紧套安装时不涂润滑油，其 T 和 Fax 值与表格中标定的参数是有差异的，如有疑问请及时和我们联系）。

拆卸

均匀放松所有的胀紧螺丝，将螺丝锁进前锥环拆卸螺孔，对角均匀锁进。直到扭力达 TA 的一半，然后重复这个过程一直达到扭力 TA。一旦前锥环松开，为了放松后锥环，将螺丝锁进隔环的拆卸螺孔，重复上述过程。（注意：当 LSZ11A 胀紧套重新拆装后，前后锥套的相对位置必须保证不变）。

公差，表面粗糙度

一次精车即能达到的精度， $RZ \leq 16\mu m$

最大的允许公差

轴的公差 h8 孔的公差 H8

轴向移动

在装配时，轴和轴毂间有微小的轴向移动

自对中性

胀紧套 LSZ11A 是自对中型。在轴和轴毂之间胀紧套的同心度在 0.02~0.08mm 之间

订购码

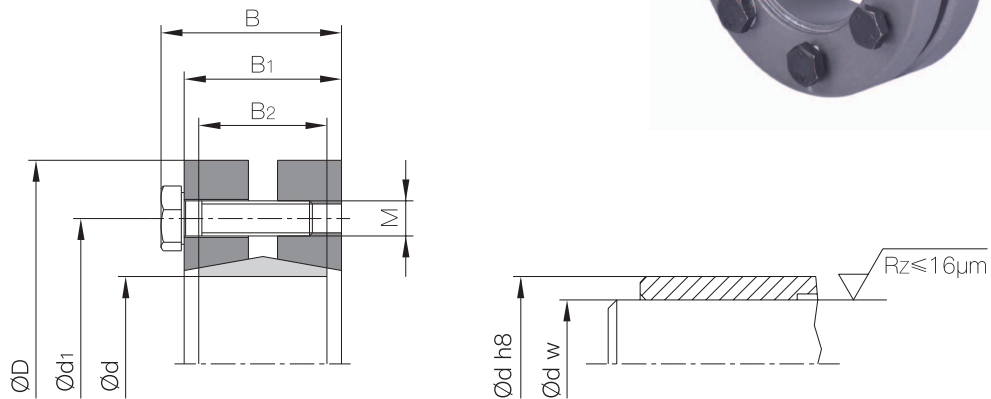
LSZ19A	100	x	145
型号	内径 d		外径 D

LSZ14A 锁紧盘

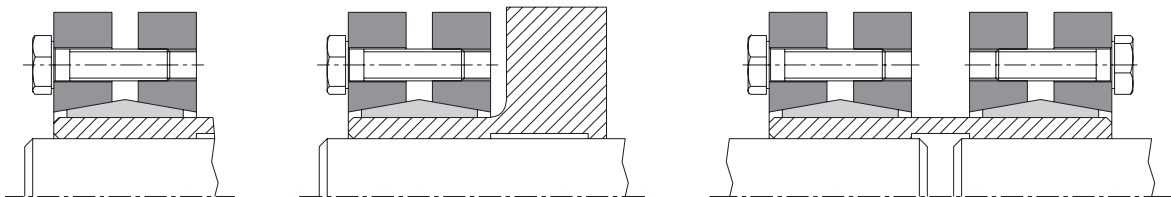
专业 · 品质 · 服务 · 共赢

产品特点

- 典型的外胀紧套
- 用于中载或重载
- 典型的应用：空心轴、滑动齿轮
- 类似于国标 JB/T7934 Z7B
- dw 的公差
 - dw18~30mm H6/j6
 - dw31~50mm H6/h6
 - dw51~80mm H6/g6
 - dw81~500mm H7/g6



轴毂应用的设计案例



装配

清除轴和轴毂套的接触面的油脂和污垢。将胀紧套装入轴毂（即空心轴的外圈）。对胀紧套的内圆和空心轴的外圆可以适当加一些润滑油。在调整好位置后，逐个按对角锁紧胀紧螺丝，分几遍锁紧扭力 TA 达到表格中所要求的数值。表格中按标定的 T 和 Fax 值是在接触表面涂机油的情况下计算出来的。豪纵提供的胀紧套表面都涂有机油或黄油。如胀紧套在安装时不涂机油或黄油，其 T 和 Fax 值与表格中标定的值就有差异。如有疑问，请实时和我们联系。注意：禁止在轴与轴毂（空心轴的内圆）的接触面之间涂任何含钼硫化物的油脂。

拆卸

逐个按对角放松胀紧螺丝，但不要完全从螺纹孔中松出。通常胀紧套会自动脱开。

公差，表面粗糙度：

一次精车即能达到的精度， $RZ \leq 16 \mu m$

轴向移动

LSZ14A 在锁紧胀紧螺丝时，轴和轴毂间没有移动。

订购码

LSZ14A	44	x	80
型号	内径 d		外径 D

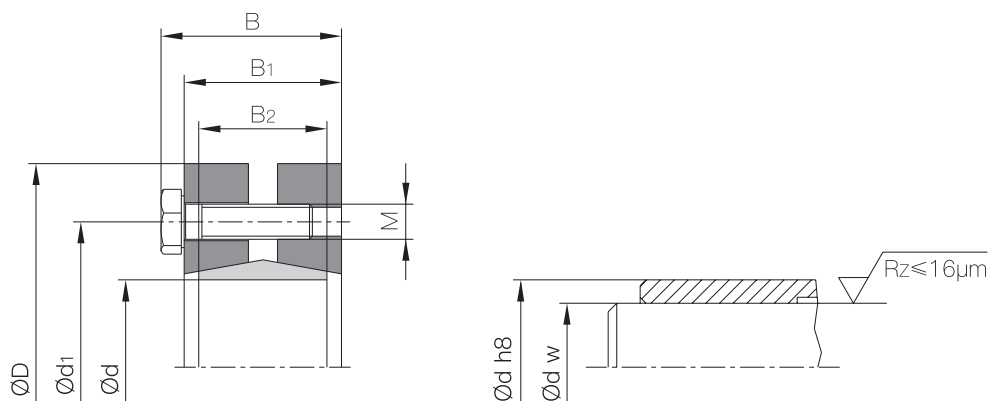
技术参数

规格 dxD (mm)	轴径 dw (mm)	传递扭力或轴向力		尺寸 (mm)				胀紧螺丝				轴的表面压力	重量 (kg)
		T(Nm)	Fax(kN)	B	B1	B2	d1	M	长度	z= 数量	TA(Nm)	PH(N/mm ²)	
14x38	10	28	6	14.5	11	9	24	M5	10	4	3.5	388	0.1
	11	38	7										
	12	50	8										
16x41	12	50	8	18.5	15	11	26	M5	14	5	4	310	0.2
	13	70	11										
	14	90	13										
24x50	19	180	19	23	19.5	14	36	M5	18	6	5	286	0.2
	20	210	21										
	21	250	24										
30x60	24	310	26	25	21.5	16	44	M5	18	6	6	233	0.3
	25	340	27										
	26	380	29										
36x72	26	460	33	27.5	23.5	18	52	M6	20	5	12	307	0.4
	28	590	39										
	30	630	41										
44x80	32	630	39	29.5	25.5	20	61	M6	22	7	12	317	0.6
	35	780	45										
	36	860	48										
50x90	38	940	49	31.5	27.5	22	70	M6	22	8	12	289	0.8
	40	1100	55										
	42	1300	62										
55x100	42	1200	57	34.5	30.5	23	75	M6	25	8	12	252	1.1
	45	1500	67										
	48	1900	79										
62x110	48	1800	75	34.5	30.5	23	86	M6	25	10	12	279	1.3
	50	2200	88										
	52	2400	92										
68x115	50	2000	80	34.5	30.5	23	86	M6	25	10	12	255	1.4
	55	2500	91										
	60	3100	103										
75x138	55	2500	91	37.8	32.5	25	100	M8	30	7	30	273	1.8
	60	3200	107										
	65	3900	120										
80x145	60	3200	107	37.8	32.5	25	100	M8	30	7	30	256	2.6
	65	3900	120										
	70	4600	131										
85x155	65	4800	148	44.5	39	30	114	M8	35	10	30	285	3.9
	70	6100	174										
	75	7400	197										
90x155	65	4700	145	44.3	39	30	114	M8	35	10	30	217	3.8
	70	6000	171										
	75	7200	192										
100x170	70	6900	197	49.3	44	34	124	M8	35	12	30	227	4.7
	75	7500	200										
	80	9000	225										
110x185	75	7200	192	56.4	50	39	136	M10	40	9	59	215	6.0
	80	9000	225										
	85	11000	259										
115x188	80	8500	213	57	50	39	141	M10	40	9	59	209	5.0
	85	10000	235										
	90	12000	267										
120x215	80	10500	263	58.5	52	42	160	M10	40	12	59	271	5.9
	85	13200	311										
	90	14400	320										
125x215	85	11000	259	60.4	54	42	160	M10	40	12	59	222	8.5
	90	13000	289										
	95	15000	316										
130x215	90	13700	304	58.5	52	42	160	M10	40	12	59	227	9.0
	95	15800	333										
	100	18200	364										
140x230	95	15000	316	68	60.5	46	175	M12	45	10	100	209	11
	100	17000	340										
	105	20000	381										

LSZ14A 锁紧盘

专业 · 品质 · 服务 · 共赢

技术参数



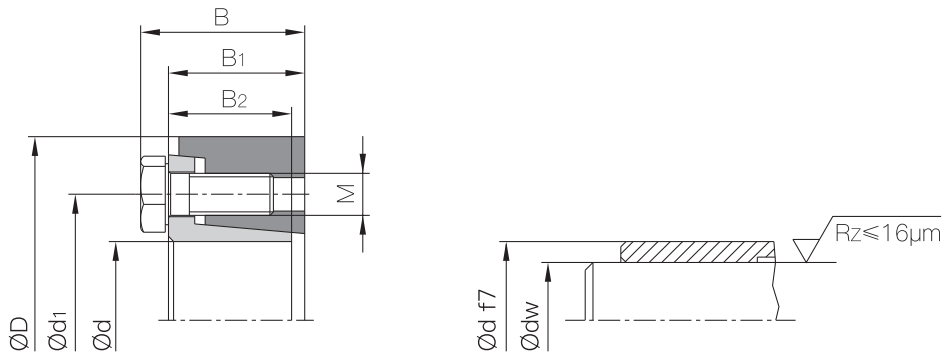
规格 dxD (mm)	轴径 dw (mm)	传递扭力或轴向力		尺寸 (mm)				胀紧螺栓				轴的表面压力	重量 (kg)
		T(Nm)	Fax(kN)	B	B1	B2	d1	M	长度	z= 数量	TA(Nm)	PH(N/mm ²)	
155x265	105	20000	381	72	64.5	50	192	M12	50	12	100	212	15
	110	23000	418										
	115	26000	452										
160x265	110	22500	409	71.5	64	50	192	M12	50	12	100	204	14
	115	25500	443										
	120	28600	477										
165x290	115	36000	626	81	71	56	210	M16	60	8	250	269	24
	120	39000	650										
	125	44000	704										
170x290	120	31700	528	81	71	56	210	M16	60	8	250	216	24
	125	35800	573										
	130	40000	615										
175x300	125	40000	640	81	71	56	220	M16	60	8	250	253	16
	130	44000	677										
	135	49000	726										
180x300	130	36800	566	81	71	56	220	M16	60	8	250	211	16
	135	42000	622										
	140	46000	657										
185x330	135	55000	815	96	86	71	236	M16	65	10	250	231	35
	140	60000	857										
	145	65000	897										
190x330	140	53300	761	96	86	71	236	M16	65	10	250	201	35
	145	58500	807										
	150	63500	847										
195x350	140	66000	943	96	86	71	246	M16	65	12	250	259	38
	150	76000	1013										
	155	82000	1058										
200x350	150	73700	983	96	86	71	246	M16	65	12	250	240	41
	155	79800	1030										
	160	85800	1073										
220x370	160	95000	1188	114	104	88	270	M16	80	15	250	216	54
	165	102000	1236										
	170	110000	1294										
240x405	170	120000	1412	122	109	92	295	M20	80	12	490	239	67
	180	140000	1556										
	190	160000	1684										
250x405	180	160000	1778	120.5	108	92	295	M20	85	14	490	263	64
	190	180000	1895										
	200	200000	2000										
260x430	190	165000	1737	133	120	103	321	M20	90	14	490	225	82
	200	185000	1850										
	210	204000	1943										

技术参数

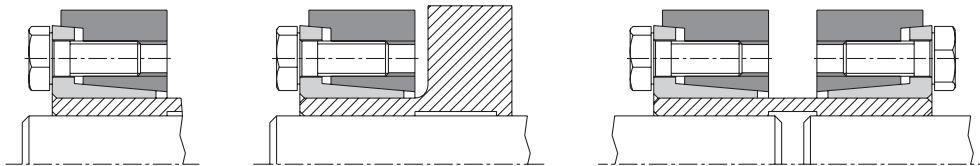
规格 dxD (mm)	轴径 dw (mm)	传递扭力或轴向力		尺寸 (mm)				胀紧螺丝				轴的表面压力	重量 (kg)
		T(Nm)	Fax(kN)	B	B1	B2	d1	M	长度	z= 数量	TA(Nm)	PH(N/mm ²)	
280 x 460	210	216000	2057	147	134	114	346	M20	100	16	490	217	102
	220	245000	2227										
	230	270000	2348										
300 x 485	230	274000	2383	155	142	122	364	M20	100	18	490	209	118
	240	296000	2467										
	245	316000	2580										
320 x 520	240	311000	2592	155	142	122	386	M20	100	20	490	219	131
	250	340000	2720										
	260	375000	2885										
330 x 520	250	352000	2816	154.5	142	122	386	M20	100	22	490	224	126.1
	260	385000	2962										
	270	420000	3111										
340 x 570	250	389000	3112	169	156	134	408	M20	110	24	490	227	186
	260	422000	3246										
	270	459000	3400										
350 x 580	270	443000	3281	175	162	140	432	M20	110	24	490	212	195
	280	480000	3429										
	285	500000	3509										
360 x 590	280	462000	3300	175	162	140	432	M20	110	24	490	204	204
	290	500000	3448										
	300	530000	3533										
380 x 645	290	570000	3931	183	168	144	458	M24	120	20	840	224	239
	300	610000	4067										
	310	660000	4258										
390 x 660	300	625000	4167	183	168	144	468	M24	120	21	840	229	260
	310	670000	4323										
	320	720000	4500										
400 x 680	315	671000	4260	183	168	144	480	M24	120	21	840	222	280
	320	695000	4344										
	330	745000	4515										
420 x 690	330	782000	4739	203	188	164	504	M24	130	24	840	211	316
	340	841000	4947										
	350	902000	5154										
440 x 750	340	805000	4735	217	202	177	527	M24	140	24	840	190	408
	350	861000	4920										
	360	920000	5111										
460 x 770	360	1000000	5556	217	202	177	547	M24	140	28	840	210	420
	370	1073000	5800										
	380	1141000	6005										
480 x 800	380	1175000	6184	228	213	188	570	M24	140	30	840	206	505
	390	1250000	6410										
	400	1312000	6560										
500 x 850	400	1314000	6570	230	213	188	590	M27	150	24	1250	205	575
	410	1382000	6741										
	420	1460000	6952										

产品特点

- 可用于安装空心轴、滑动齿轮、联轴器、机械胀紧连接等
- 适合用于重载
- 装配简单
- 装配后同轴度高
- 类似国标 JB/T 7934 Z10 标准



轴毂应用的设计案例



装配

清洁轴和轴毂套的接触表面并涂上少许薄油。轻轻地松开胀紧螺丝并把胀紧套装在空心轴 / 轮毂的外圆上，然后插入实心轴，再锁紧胀紧螺丝。逐个按对角锁紧胀紧螺丝，直到外锥环和内锥环的端面齐平。最大的锁紧扭力不能超过表格中所标定的数值。表格中标定的 T 和 Fax 值是在接触表面涂润滑油的情况下计算得出的。KTR 提供的胀紧套表面都涂有润滑油。如胀紧套在安装时不涂润滑油，其 T 和 Fax 值与表格中标定的值就有差异。如有疑问，请及时与我们联系。（注意：禁止在轴与空心轴 / 轮毂内圆的接触面之间使用油脂）。

拆卸

逐个按对角锁松胀紧螺丝，但不要完全从螺纹孔中松出。把螺丝锁进拆卸螺纹孔使内锥环和外锥环脱开。

公差，表面粗糙度

一次精车即能达到的精度， $RZ \leq 16 \mu m$

最大允许公差

空心轴外径 d 的公差：d=f7

实心轴外圆的公差配合 dw：dw ≤ Ø160=h6/H7

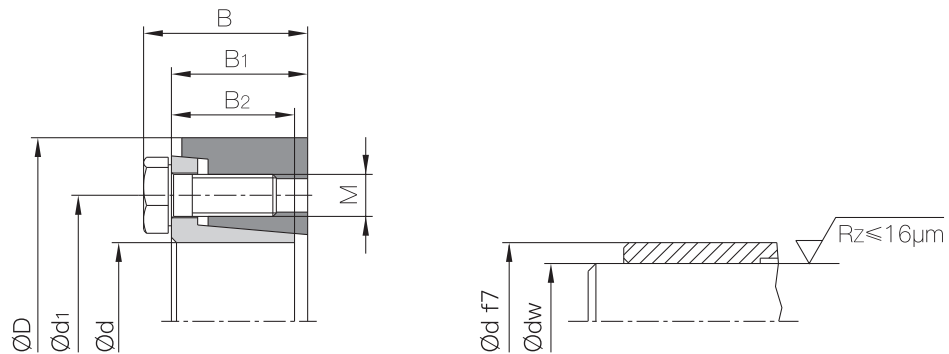
dw > Ø160=g6/H7

轴向移动

LSZ47A 在锁紧胀紧螺丝时，轴和轴毂间没有移动。

订购码

LSZ47A	20	x	47
型号	内径 d		外径 D



技术参数

规格 dxD (mm)	轴径 dw (mm)	传递扭力或轴向力		尺寸 (mm)				胀紧螺丝				轴的表面压力	重量 (kg)
		T(Nm)	Fax(kN)	B	B1	B2	d1	M	长度	z= 数量	TA(Nm)	PH(N/mm ²)	
125x215	90	14500	322	61	53	42	158	M12	35	14	100	196	8.7
	95	16600	349										
	100	18800	376										
130x215	95	17000	358	61	53.4	48	158	M12	35	14	100	187	9.4
	100	18400	368										
	110	22000	400										
130x230	95	18400	387	66.5	57.5	51	165	M14	40	12	160	213	10.8
	100	20800	416										
	110	26200	476										
135x230	95	18400	387	66.5	58	46	165	M14	40	12	160	209	10.8
	100	20800	416										
	110	26200	476										
140x230	100	19900	398	67	58	46	172	M14	40	12	160	207	10.3
	105	22200	423										
	115	27800	483										
150x263	110	27000	491	71	62.2	55	186	M14	40	14	160	202	15.2
	120	32000	533										
	125	36200	579										
155x263	110	27000	491	71	62	50	186	M14	40	14	160	199	15.2
	120	32000	533										
	125	36200	579										
160x290	120	39000	650	78.5	68.5	61	198	M16	45	12	250	215	21.5
	130	48000	738										
	135	51000	756										
165x290	120	39000	650	78.5	68	56	198	M16	45	12	250	212	21.5
	125	48000	738										
	135	51000	756										
170x300	130	46500	715	79	68.9	61	208	M16	50	14	250	212	22.5
	140	53000	757										
	145	59000	814										
175x300	130	46500	715	79	68.9	61	208	M16	50	14	250	212	22.5
	135	53000	757										
	145	59000	814										
180x320	140	66000	943	95	85	77.5	222	M16	50	16	250	210	32.7
	150	76000	1013										
	155	83000	1071										
185x320	140	66000	943	95	85	71	222	M16	50	16	250	207	32.7
	145	76000	1013										
	155	83000	1071										
190x340	150	82000	1093	98	87.7	77.5	238	M16	50	16	250	225	36.3
	160	91000	1138										
	165	102000	1236										
195x340	150	82000	1093	98	87.7	77.5	238	M16	50	16	250	222	36.3
	160	91000	1138										
	165	102000	1236										
200x340	150	82000	1093	98	85	71	238	M16	50	16	250	219	36.3
	155	91000	1138										
	165	102000	1236										

LSZ47A 胀紧套

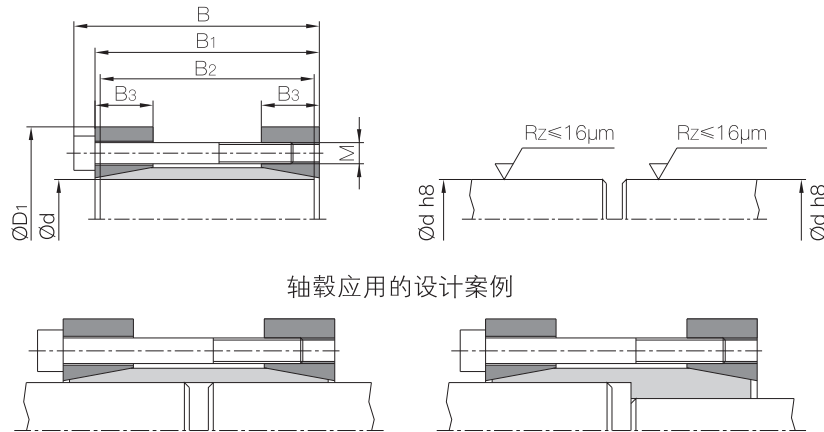
专业 · 品质 · 服务 · 共赢

技术参数

规格 dxD (mm)	轴径 dw (mm)	传递扭力或轴向力		尺寸 (mm)				胀紧螺丝				轴的表面压力		重量 (kg)
		T(Nm)	Fax(kN)	B	B1	B2	d1	M	长度	z= 数量	TA(Nm)	PH(N/mm ²)		
220 x 370	160	105000	1313	120	103	88	268	M20	60	15	480	205	53	
	170	122000	1435											
	180	138000	1533											
240 x 405	170	125000	1471	123.5	107	92	288	M20	60	16	480	214	66	
	180	145000	1611											
	200	182000	1820											
260 x 430	190	165000	1737	138	132	114	312	M20	60	16	480	202	82	
	200	190000	1900											
	220	238000	2164											
280 x 460	210	220000	2095	152.5	132	114	334	M20	60	18	480	193	103	
	220	245000	2227											
	240	300000	2500											
300 x 485	220	297000	2700	159	140	122	360	M24	70	16	840	205	120	
	230	330000	2870											
	250	399000	3192											
320 x 520	240	331000	2758	160.5	140	122	380	M24	70	18	840	190	138	
	250	365000	2920											
	270	437000	3237											
340 x 570	250	429000	3432	177.5	155	134	402	M24	70	18	840	195	189	
	260	469000	3608											
	280	556000	3971											
360 x 590	270	545000	4037	182	162	140	424	M24	70	20	840	216	207	
	280	592000	4229											
	290	694000	4786											
390 x 650	290	704000	4855	191	166	144	454	M27	70	18	1250	216	249	
	300	760000	5067											
	320	879000	5494											
420 x 670	320	827000	5169	208.4	186	163	486	M27	70	20	1250	184	285	
	330	876000	5309											
	350	1000000	5714											
440x740	340	1117000	6571	220	194	172	506	M27	70	21	1250	222	343	
	350	1190000	6800											
	370	1345000	7270											
460 x 770	360	1306000	7256	223	194	172	534	M27	70	21	1250	230	387	
	370	1386000	7492											
	390	1554000	7969											
470 x 705	370	950000	5135	241.6	219.6	200	538	M27	70	21	1250	151	340	
	380	1000000	5263											
	400	1150000	5750											
480 x 800	380	1557000	8195	247	213	188	552	M30	100	21	1650	223	449	
	390	1648000	8451											
	410	1818000	8868											
500 x 820	400	1653000	8265	241	217	198	572	M30	100	24	1650	214	515	
	410	1725000	8415											
	430	1915000	8907											
530 x 850	430	2048000	9526	262.3	238.3	216	606.5	M30	100	24	1650	208	585	
	440	2154000	9791											
	460	2374000	10322											
560 x 885	450	2306000	10249	266	242	220	632	M30	100	24	1650	212	636	
	460	2419000	10517											
	480	2654000	11058											
590 x 950	470	2735000	11638	281.5	257.5	236	664	M30	100	28	1650	211	805	
	480	2863000	11929											
	500	3128000	12512											
620 x 960	500	3150000	12600	307	283	258	706	M30	100	28	1650	201	853	
	520	3396000	13062											
	540	3689000	13663											
660x1020	530	3636000	13721	319	293	267	748	M33	130	28	2250	199	993	
	550	3942000	14335											
	570	4261000	14951											
700x1085	560	4189000	14961	318.5	292.5	263	788	M33	130	28	2250	187	1112	
	580	4520000	15586											
	600	4863000	16210											
750x 1100	600	5281000	17603	346	320	280	850	M33	130	32	2250	202	1111	
	620	5672000	18297											
	650	6287000	19345											
800x1230	640	6091000	19034	359	350	296	900	M33	130	32	2250	202	1589	
	660	6511000	19730											
	700	7394000	21126											

产品特点

- 刚性、无背隙扭力传递
- 连接两根轴，对中性好，能承受弯曲扭力，扭转刚性
- 不能补偿轴的偏差



技术参数

规格 dxD (mm)	尺寸 (mm)				胀紧螺丝				传递扭力或轴向力		轴的表面压力	重量 (kg)
	B	B1	B2	B3	M	长度	z= 数量	TA(Nm)	T(Nm)	Fax(kN)	PH(N/mm ²)	
10x35	42	38	36	15	M4	30	6	5.5	62	12	219	0.2
11x35	42	38	36	15	M4	30	6	5.5	66	12	193	0.2
12x35	42	38	36	15	M4	30	6	5.5	72	12	177	0.2
14x35	42	38	36	15	M4	30	6	5	76	11	137	0.2
15x45	56	50	47	15	M6	45	4	17	160	21	252	0.4
16x45	56	50	47	15	M6	45	4	17	170	21	235	0.4
17x45	56	50	47	15	M6	45	4	17	180	21	220	0.4
18x50	56	50	47	15	M6	45	4	17	190	21	207	0.5
19x50	56	50	47	15	M6	45	4	17	200	21	196	0.4
20x50	56	50	47	15	M6	45	4	17	220	22	195	0.4
22x55	66	60	57	18	M6	55	6	17	360	33	219	0.5
24x55	66	60	57	18	M6	55	6	17	390	33	200	0.6
25x55	66	60	57	18	M6	55	6	17	400	32	189	0.6
28x60	66	60	57	18	M6	55	6	17	390	28	147	0.8
30x60	66	60	57	18	M6	55	6	17	420	28	138	0.7
32x75	83	75	72	20	M8	70	4	41	610	38	158	0.1
35x75	83	75	72	20	M8	70	4	41	670	38	145	1.3
38x75	83	75	72	20	M8	70	4	41	730	38	134	1.2
40x75	83	75	72	20	M8	70	4	41	760	38	126	1.2
42x85	93	85	81	22	M8	80	6	41	1170	56	160	1.8
45x85	93	85	81	22	M8	80	6	41	1260	56	150	1.7
48x90	93	85	81	22	M8	80	6	41	1360	57	142	1.9
50x90	93	85	81	22	M8	80	6	41	1400	56	135	1.8
55x95	93	85	81	22	M8	80	8	41	2000	73	159	2
60x100	93	85	81	22	M8	80	8	41	2260	75	151	2.2
65x105	93	85	81	22	M8	80	8	41	2500	77	143	2.6
70x115	110	100	96	35	M10	80	8	83	3300	94	102	4.1
75x120	110	100	96	35	M10	80	8	83	3500	93	94	4.3
80x125	110	100	96	35	M10	80	7	75	3900	98	92	4.5
90x136	110	100	96	35	M10	80	8	75	5100	113	95	5.2
100x158	132	120	116	40	M12	100	8	130	8350	167	111	6

订购码

LSZ22A	35	75
型号	内径 d	外径