

高性能蝶阀 HP 114-C



高性能蝶阀专为化工行业设计。

技术参数

公称通径:	DN 80 - DN 400
面对面标准:	EN 558 Table 25
设计:	支耳式 (可选: 光孔)
阀体:	1.0619 (WCB); 1.4408 (CF8M)
工作温度:	-60°C ~ +230°C (R-PTFE 软密封) -60°C ~ +600°C (Inconel 金属密封)
工作压力:	最大 40 bar
密封等级:	R-PTFE, EN 12266, Leakage rate A Inconel, EN 12266, Leakage rate B
连接法兰:	EN 1092 PN 10/16/25/40
阀门标识:	EN 19 PAS 1085 TA-Luft

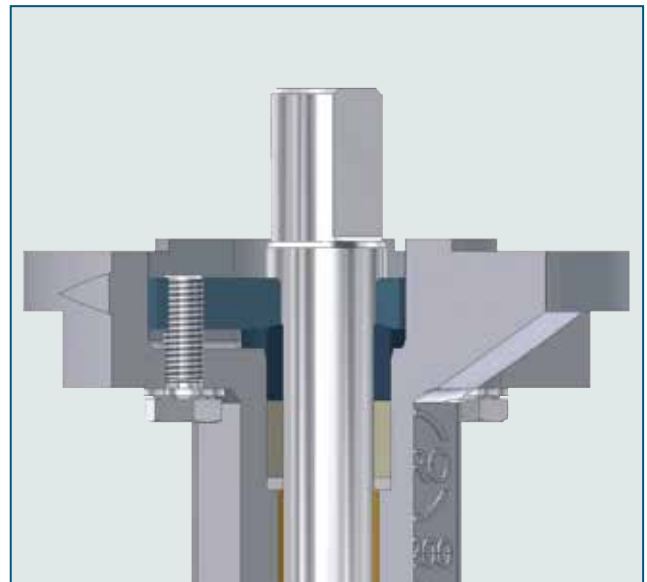
阀门设计符合
PAS 1085

产品特点

- 完整的密封面 (EN 1092 槽面可选)
- 压环上无螺栓孔
- 加长阀径, 有效地隔断介质温度
- 阀板限位设置于下阀杆, 而不再是过流面内
- 一体式填料压盖
- 安装方便快捷
- 可任意方向安装
- 免维护
- 一体式阀杆密封
- 防火设计 BS 6755 PART 2

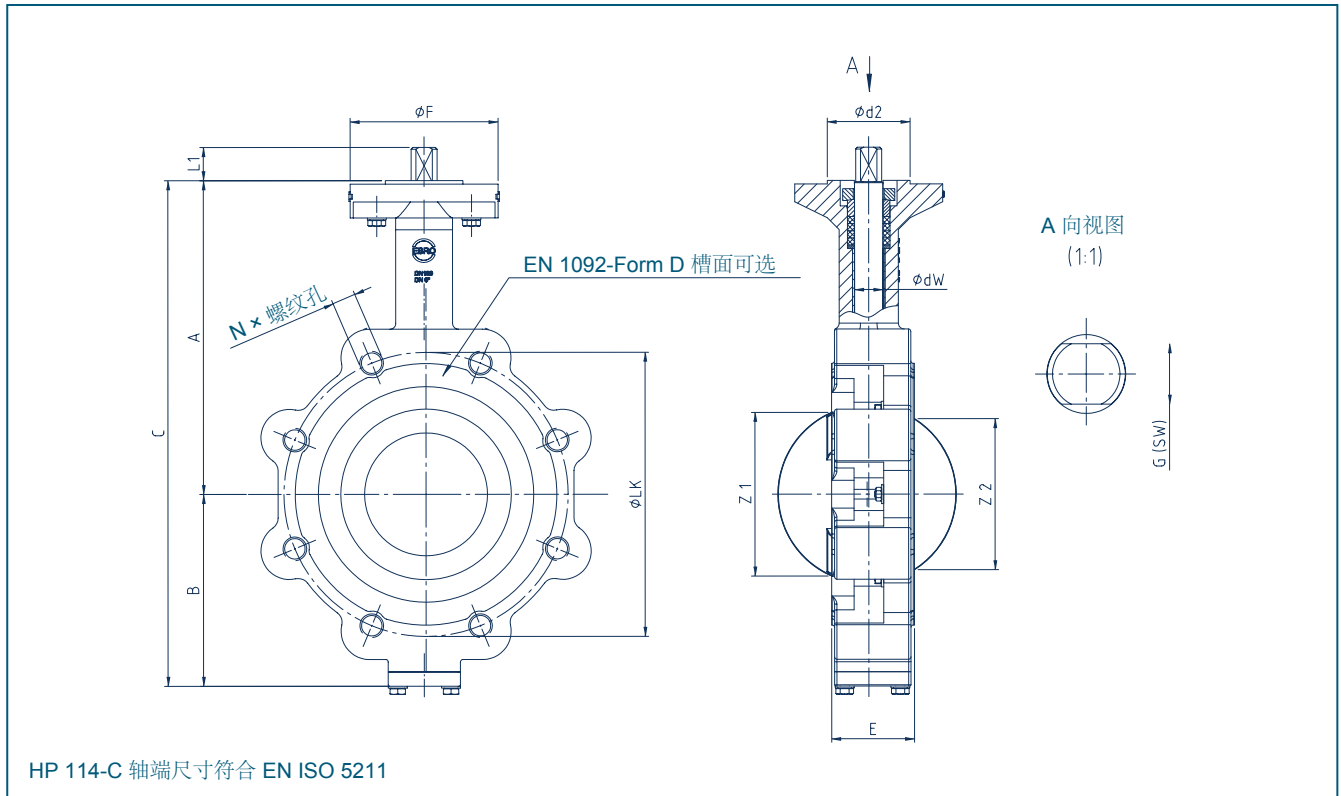
应用行业

- 化工和石化
- 苛刻工况



填料压盖和顶法兰一体式设计。

高性能蝶阀 HP 114-C



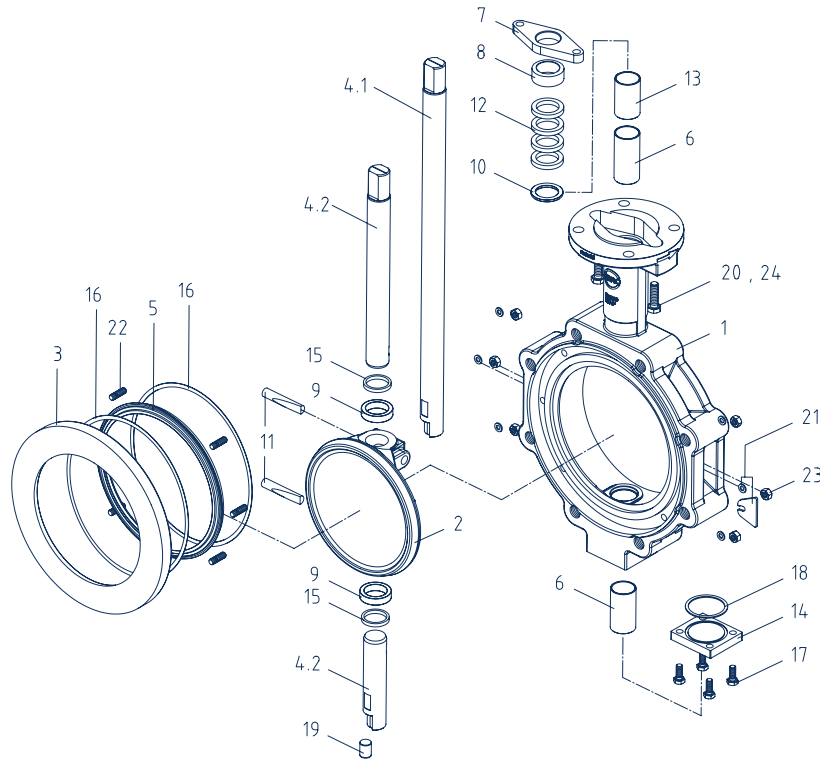
DN [mm]	英寸 [in]	尺寸 [mm]														重量 [kg]	
		ϕdW	A	B	C	E	ϕLK	n	螺纹规格	Z1	Z2	顶法兰	ϕF	$\phi d2$	G		L1
80	3	20	210	110	320	49	160	8	M16	72	46	F 07	90	55	14	23,5	8,5
100	4	20	225	131	356	56	180	8	M16	95	77	F 07	90	55	14	23,5	11,5
150	6	24	265	162	427	70	240	8	M20	139	128	F 10	125	70	17	28,0	23,0
200	8	30	310	200	510	71	295	12	M20	185	176	F 12	150	85	22	37,0	39,5
250	10	36	360	240	600	76	355	12	M24	235	225	F 14	175	100	27	46,0	53,0
300	12	42	401	275	676	83	410	12	M24	281	273	F 14/16*	175	100	27	46,0	69,0
350	14	42	435	310	745	92	470	16	M24	324	315	F 16	210	130	27	46,0	92,0
400	16	50	476	350	826	102	525	16	M27	373	363	F 16/25*	210	130	36	61,5	132,0

* 对于 PN 25/40 DN 300 = F16
DN 400 = F25

制造厂保留对参数的修改权

高性能蝶阀 HP 114-C

材质说明及部件列表



序号	名称	材质	材质标号	ASTM	序号	名称	材质	材质标号	ASTM
1	阀体	碳钢	GP240GH	1.0619	A216 WCB	12	密封圈	石墨	
		不锈钢	GX5CrNiMo 19-11-2	1.4408	A351 CF8M		PTFE		
2	阀板	碳钢	S235JR	1.0038	283-C	13	定位轴套	不锈钢	X6CrNiMoTi 17-12-2 1.4571 316 Ti
		不锈钢	X5CrNiMo 17-12-2	1.4401	316		不锈钢	X8CrNiS 18-9 1.4305 304	
3	压环	碳钢	X2CrNiMo 17-12-2	1.4404	316 L	14	端盖	不锈钢	X5CrNiS 18-10 1.4301 304
		不锈钢							
4.1	单阀杆 (TS版)	碳钢				15	Turcon-Variseal-M2		
		不锈钢	X5CrNiCuNb 16-4	1.4542	630		PTFE / Metal spring		
4.2	双阀杆	碳钢				16	石墨密封圈		
		不锈钢 (< 300°C)	X4CrNiMo16-5-1	1.4418	431		石墨		
5	阀座	碳钢	X6CrNiMoTi 17-12-2	1.4980	316	17	螺栓	不锈钢	A4-70 B 8 M
		不锈钢	X5CrNiCuNb16-4	1.4542	630		密封圈	石墨	
6	轴套	碳钢				18	密封圈	石墨	
		不锈钢	X5CrNiMo 17-12-2	1.4401 / PTFE	316 PTFE		限位销	不锈钢	X5CrNiCuNb 16-4 1.4542 630
7	填料压盖	碳钢	X6CrNiMoTi 17-12-2	1.4571 nitrite	316 Ti	19	限位销	不锈钢	X4CrNiMo 16-5-1 1.4418 431
		不锈钢							
8	填料压套	碳钢				20	螺栓	不锈钢	A4-70 B 8 M
		不锈钢	X8CrNiS 18-9	1.4305	304		垫片	不锈钢	A4 8
9	轴套	碳钢	X2CrNiMoN 22-5-3	1.4462	F51	21	垫片	不锈钢	A4 8
		不锈钢							
10	支持垫片	碳钢	X8CrNiS 18-9	1.4305	304	22	双头螺柱	不锈钢	X6CrNiMoTi 17-12-2 1.4571 316 Ti
		不锈钢	X5CrNiS 18-10	1.4301	304		螺母	不锈钢	A4-70 B 8 M
11	锥销	碳钢	X6CrNiMoTi 17-12-2	1.4571 chr-pld	316 Ti	23	螺母	不锈钢	A4-70 B 8 M
		不锈钢							
		碳钢	X5CrNiCuNb 16-4	1.4542	630				
		碳钢	X4CrNiMo 16-5-1	1.4418	431				

制造厂保留对参数的修改权

高性能蝶阀 HP 114-C

扭矩

- 右表所列扭矩值为阀门开启时的初始扭矩
(阀门开启后, 扭矩值减小)

DN [mm]	英寸 [in]	工作压力							
		10 [bar]		16 [bar]		25 [bar]		40 [bar]	
		R-PTFE	Inconel	R-PTFE	Inconel	R-PTFE	Inconel	R-PTFE	Inconel
80	3	28	55	30	65	34	90	38	100
100	4	51	90	61	100	80	120	95	140
150	6	125	170	136	220	168	300	220*	360*
200	8	205	350	260	430	280	505	315*	630*
250	10	485	505	550	620	600	860	685*	1260*
300	12	584	740	700	970	855	1280	1115*	1800*
350	14	740	815	930	1050	1200	1370	1650*	1900*
400	16	1150	1530	1640	2240	2460	2900	3830*	4000*

* 扭矩为单阀杆结构 (TS版)

扭矩单位: Nm

K_v值

- 右表所列 K_v值 (m³/h) 为水温为 5°C ~ 30°C (41°F ~ 86°F), 压差为 Δp = 1 bar 时所测水流量

- 右表所列 K_v值为欧洲权威水力实验室测得

- 允许介质最大流速
液体: 最大 4,5 m/s
气体: 最大 70 m/s

- 开度为 30° ~ 70°时, 流量和开度为近似线性关系

- 应避免气蚀现象

更多的数据, 请联系我们的工程师

DN [mm]	英寸 [in]	开启角度 α° HP-C 双阀杆结构 (PN 10 - PN 25)							
		20°	30°	40°	50°	60°	70°	80°	90°
80	3	20	41	65	91	110	132	150	156
100	4	24	41	78	118	183	241	287	323
150	6	88	150	215	320	475	638	815	845
200	8	194	286	434	662	955	1335	1666	1712
250	10	255	430	620	924	1369	1852	2344	2430
300	12	429	632	930	1413	2052	2870	3622	3788
350	14	565	942	1410	2076	2916	3876	4751	4989
400	16	708	1185	1772	2683	3888	5279	6812	6977

DN [mm]	英寸 [in]	开启角度 α° HP-C 单阀杆结构 (PN 40)							
		20°	30°	40°	50°	60°	70°	80°	90°
80*	3	20	41	65	91	110	132	150	156
100*	4	24	41	78	118	183	241	287	323
150	6	80	170	257	345	463	587	722	757
200	8	179	307	444	643	907	1210	1440	1460
250	10	233	390	570	850	1260	1700	2150	2230
300	12	370	620	890	1330	1970	2670	3380	3500
350	14	534	890	1349	1968	2769	3735	4550	4750
400	16	690	1160	1670	2500	3700	5012	6340	6580

* 仅限双阀杆

制造厂保留对参数的修改权