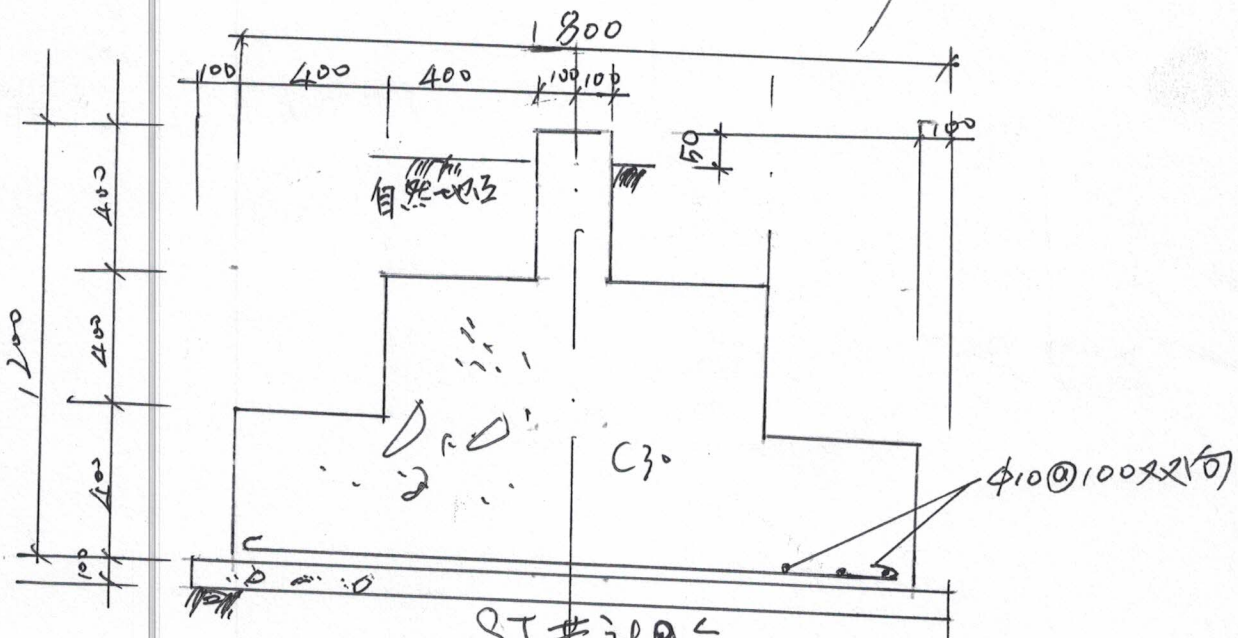
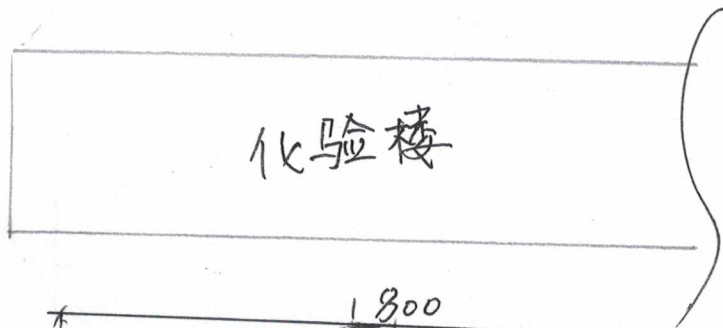
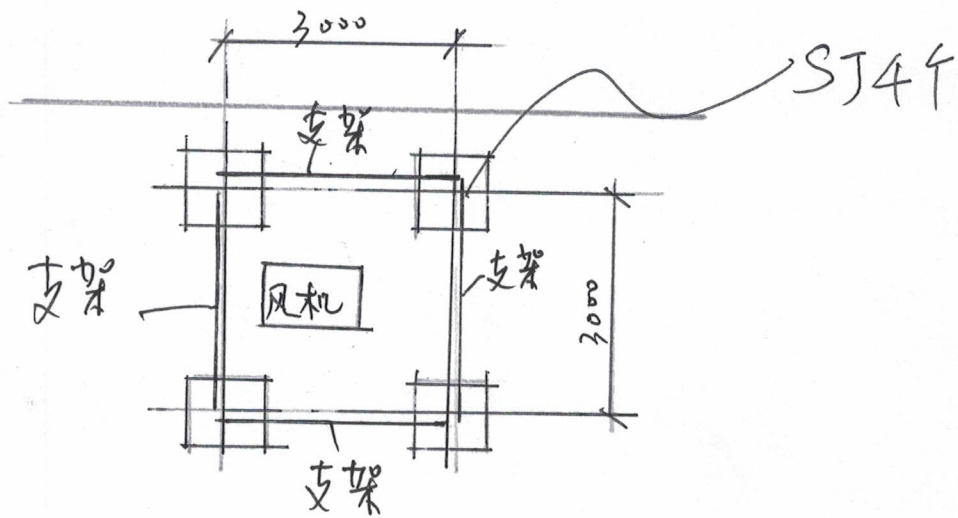


污水站污水回喷如同线. 医事楼车间.
管线布置示意图.

- ① PE管 DN25 长 203 米. 直埋埋下 1.3 米.
PE球阀 15 个. PE三通 20 个.
PE直插 15 个.
- ② 单位: 米. 另 8 个 3 米的 破管器.
管 50 外护铝塑伴热, 还有电伴热.

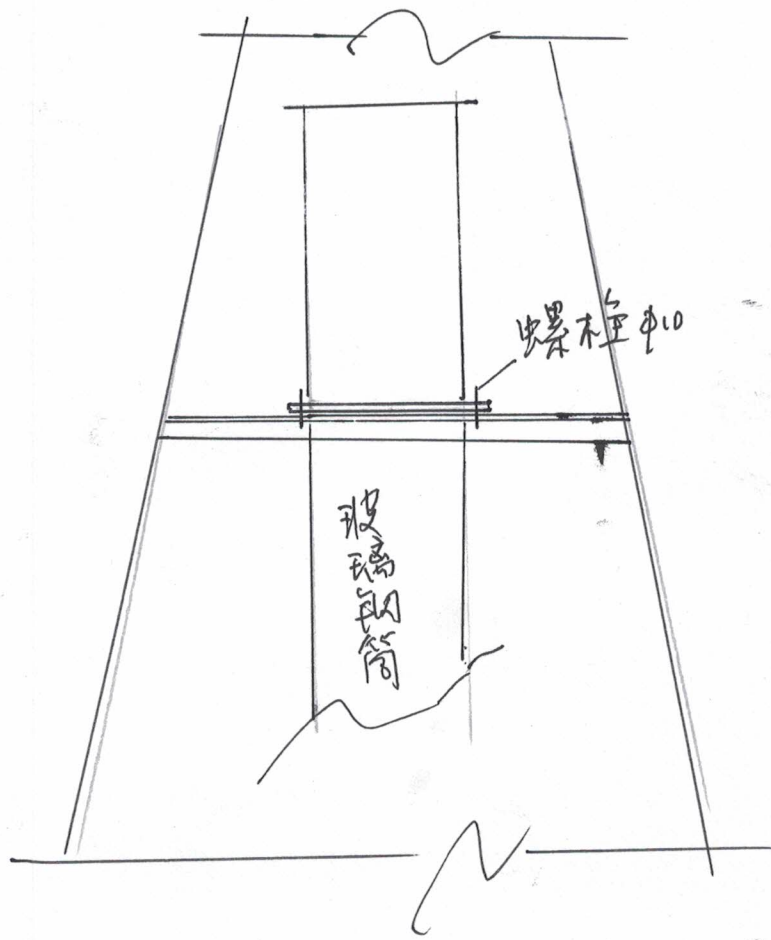
2.1 版

气柜



SJ共4个
基础面积 1800 x 1800.
垫层砼 C15. 基础砼 C30

刘法



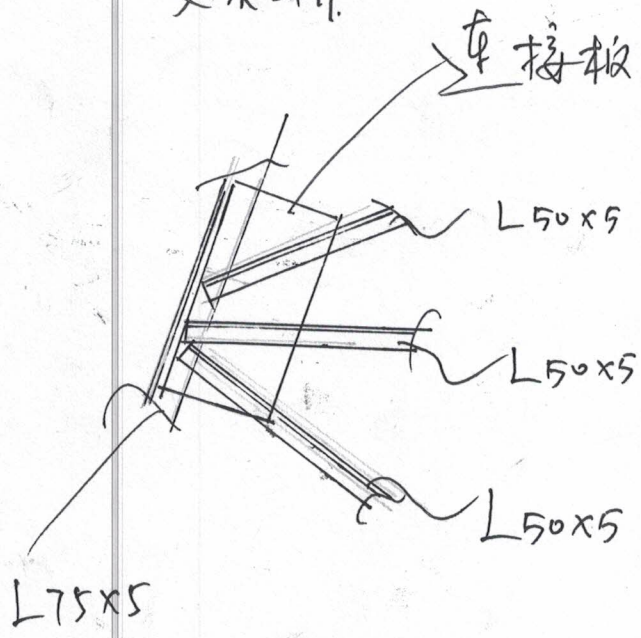
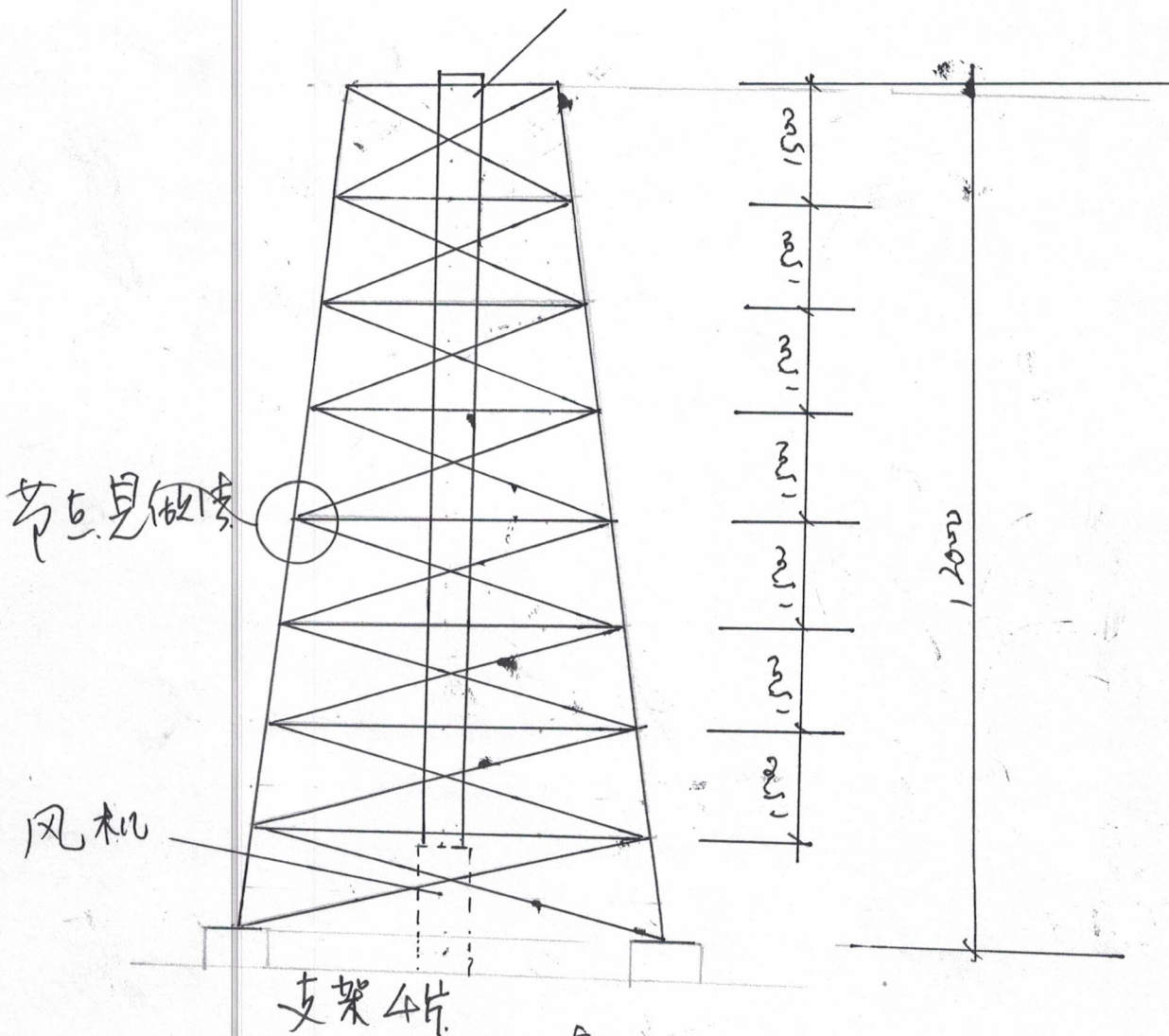
玻璃钢风筒两半一般法连接

每4米和支架相固定

玻璃钢风筒安装方法

刘洪

玻璃钢风管厚6mm. 460x560断面.



连接板 150x200 厚 10

支架防腐做法：
高氯比聚氯乙稀漆
两底两面。

节点做法

刘清