



注射用头孢噻肟钠

0.5g 1.0g

- ◎ 通过仿制药一致性评价
- ◎ 医保甲类，无使用限制
- ◎ 第三代头孢菌素，抗菌谱广
- ◎ 使用安全，老人、儿童、孕妇及哺乳期妇女均可使用
- ◎ 用于治疗或预防由敏感细菌引起的感染



国药集团国瑞药业有限公司

China National Medicines Guorui Pharmaceutical Co., Ltd.

• 预防感染

外科大手术麻醉前0.5~1小时1g肌内或静脉注射，术中1g，术后每6至8小时1g，至24小时内为止。

• 严重肾功能减退病人应用本品时须适当减量。

血清肌酐值超过424 $\mu\text{mol/L}$ (4.8mg) 或肌酐清除率低于20ml/分钟时，头孢噻肟的维持量应减半；

血清肌酐值超过751 $\mu\text{mol/L}$ (8.5mg)时，维持量为正常量的1/4。

需血液透析者每日0.5至2g，但在透析后应加用1次剂量。

【配置方法】

- 肌内注射：本品1g溶于4ml 1%或2%利多卡因注射液中，深层肌内注射，可避免疼痛；或溶于4ml 灭菌注射用水中，深层肌内注射。剂量超过2g时，应分不同部位注射。
- 静脉注射：本品1g溶于10ml以上灭菌注射用水，经5~10分钟缓慢静脉注射。本品2g溶于40ml的灭菌注射用水中或40ml 10%葡萄糖注射液于20分钟内缓慢静脉注射。
- 静脉滴注：本品2g溶于40ml的灭菌注射用水中或40ml 10%葡萄糖注射液于20分钟内注射完，也可溶于100ml等渗液或10%葡萄糖注射液于40~60分钟内静脉滴注完。
1g本品溶于14ml灭菌注射用水时形成等渗溶液。

【不良反应】

本品通常耐受性良好，头孢噻肟最常见的不良反应是在肌内或静脉注射后发生的局部反应，其他不良反应很少发生。（详见说明书）



国药集团国瑞药业有限公司

China National Medicines Guorui Pharmaceutical Co., Ltd.



0551-63621702

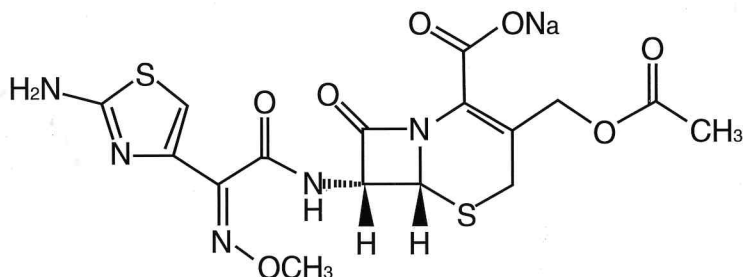
联系地址：安徽省合肥市蜀山区环湖东路39号

—产品信息—

【药品名称】注射用头孢噻肟钠

【规格】0.5g、1.0g

【成份】本品活性成份为头孢噻肟钠。



🔥 头孢噻肟钠——第三代头孢菌素

抗菌谱广，对肠球菌属、金黄色葡萄球菌、表皮葡萄球菌、肺炎链球菌、化脓性链球菌、链球菌属、不动杆菌属、枸橼酸杆菌属、肠杆菌属、流感嗜血杆菌属、副流感嗜血杆菌、脑膜炎奈瑟氏菌、奇异变形杆菌、雷氏普罗威登斯菌、消化链球菌属等均有抗菌活性。

🔥 药理学特征

作用机制

通过抑制细菌细胞壁的合成而起到杀菌作用；

抗菌活性

在某些β-内酰胺酶(青霉素酶和头霉素酶)存在下，对G+菌和G-菌均有抗菌活性。

🔥 药动学特征

- 血药浓度较高：静脉注射：5min内注射1g或2g，即刻C_{max}为102mg/L和215mg/L。
肌内注射：0.5g或1g，0.5h达C_{max}，为12mg/L和25mg/L。
静脉滴注：30min内静脉滴注1g后，血药浓度为41mg/L。
- 分布：广泛分布于全身各种组织和体液中。（脑膜炎患者，脑脊液中可达有效浓度）
- 代谢：1/3—1/2在体内代谢，多数以原形的形式经肾排泄，尿中浓度高。
(能为血液透析清除，腹膜透析清除少)

—指南推荐—

全身性感染	2019+ATS/IDSA临床实践指南：成人社区获得性肺炎的诊断和治疗
	2019+SINePe建议：幼儿首次发热性尿路感染的诊断，治疗和随访（更新版）
	2017年SIS指南：腹腔内感染的管理（修订版）
	2014年IDSA实践指南：皮肤软组织感染的诊断与管理（更新版）
	流行性感冒诊断与治疗指南（2011年版）
	2019+卒中肺炎工作组共识：卒中并发肺炎的抗生素治疗
	抗菌药物临床应用指导原则（2015年版）
安全性高	2013年儿童社区获得性肺炎管理指南（下）
	儿童化脓性脑膜炎药物治疗循证指南的系统评价——推荐用药
	新生儿细菌性脑膜炎药物治疗循证指南的系统评价——A类证据

—适应症及治疗优势—

【适应症】

适用于敏感细菌所致的感染，如下呼吸道感染、泌尿生殖道感染、妇科感染、菌血症/败血症、皮肤及皮肤软组织感染、腹腔感染、骨和关节感染、中枢神经系统感染等。

【用法用量】

•成人及12岁以上儿童

一般感染：一次1g，每日2次，肌内或静脉注射。

中度感染：一次2g，每日2次，肌内或静脉注射或静脉滴注。

严重感染：一次2至4g，每8-12小时一次，静脉注射或静脉滴注，每日剂量不超过12g。

淋病：0.5g至1g肌内注射（单次给药已足）。

•12岁及以下儿童

一般感染：50至100mg/kg/日间隔6至12小时等剂量分次静脉注射或静脉滴注。

严重感染：150至200mg/kg/日分次静脉注射。

7天内新生儿每12小时1次。

7至28天新生儿每8小时1次，每次剂量均为25mg/kg。

早产儿每日剂量不可超过50mg/kg。