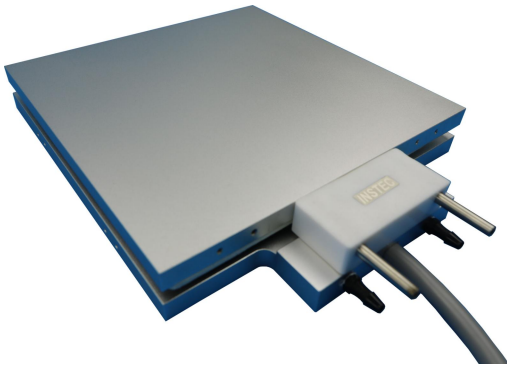
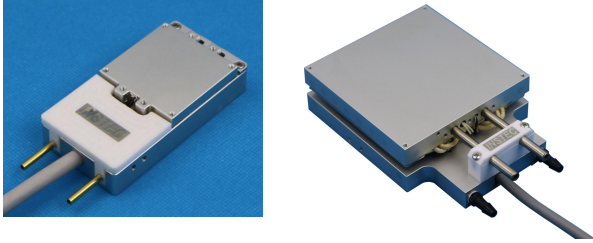


开放式冷热平板

通用实验温控台解决方案



功能特点

通用实验温控台，
TEC 半导体温控片，降温时无需液氮制冷耗材，适合长时间实验
-30°C~120°C 可编程控温（无需制冷耗材）
方形台面，50mm~300mm 尺寸型号皆有
开放式温控平台，适合搭配不同设备
温控区外露，支持光路垂直观察和水平观察
支持样品的机械固定，增加导热，如需要真空吸附，请参考 TC10X 系列
可从温控器或电脑软件控制，可提供软件 SDK
*可做定制或改动，详询上海恒商

技术参数

台面选项	标准：本色氧化 可选：镀金
台面电学接地	标配电接地，可选电悬空和三同轴
底座冷却	通循环水，以维持底座温度在常温附近
安装	可固定在实验平台上
传感器/温控方式	100Ω铂 RTD/PID 控制（含 LVDC 降噪电源）
温度分辨率	0.01°C
温度稳定性	±0.05°C
温度均匀性	±0.1°C/cm 全台面 ±2% 或 更优
软件功能	可设温控速率，可设温控程序，可记录温控曲线

配置列表

基本配置 冷热平板、mK2000B 温控器、外壳循环水冷系统
可选配件 安装支架、样品固定支架、样品接电引线

选型表

型号	台面尺寸	温度范围		最大变温速度	
		最低	最高	加热	制冷
TP102	50 mm x 50 mm	-30°C	120°C	+40°C / min	-15°C / min
TP104	110 mm x 110 mm	-30°C	120°C	+15°C / min	-10°C / min
TP106	150 mm x 150 mm	-30°C	120°C	+15°C / min	-6°C / min
TP108	200 mm x 200 mm	-30°C	120°C	+12°C / min	-4°C / min
TP10C	300 mm x 300 mm	-30°C	120°C	+7°C / min	-4°C / min

温控配件系列

用于 Instec 温控装置

适用范围

用于搭配 Instec 冷热台、Instec 温控探针台、Instec 温控晶圆夹盘、Instec 冷热平板、Instec 定制温控装置使用。

温控配件系列

安装支架：用于将温控装置固定在用户设备上
 mK2000B 温控器，含 InstecAPP 温控软件，温控装置必选
 LN2-SYS 液氮制冷系统：液氮泵+液氮罐+液氮管线
 外壳循环水冷系统，帕尔贴式温控装置必选
 MITO 系列温控联用显微镜相机，含控制软件
 LWDC2 长工作距离聚光镜
 真空系统：包括真空泵+真空管路，用于真空型温控装置

外壳循环水冷系统

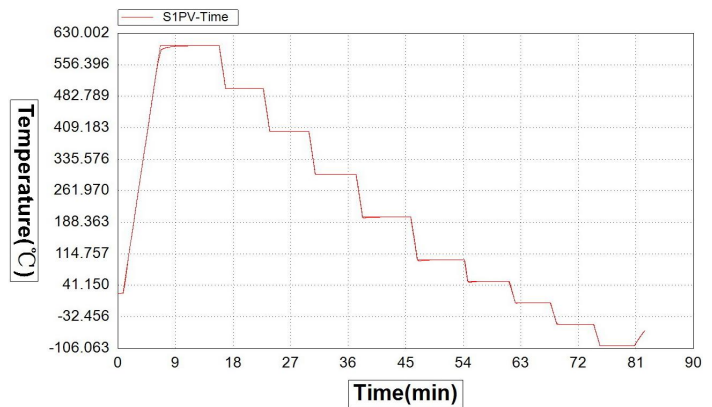
用于温控装置的外壳/底座的冷却。温控装置加热/制冷时，外壳/底座温度会被带得很烫/很凉，危害周遭人员设备甚至设备自身。用循环水让外壳温度保持在常温附近，能有效预防此灾害。



mK2000B 温控器

支持恒温、恒速率变温、暂停、编程温控功能。具有冷热独立的多段 PID 控制、可保存 4 套 20 段校准表等特点。可独立控制，也可从 InstecAPP 软件控制。

温度分辨率	±0.001°C (热敏电阻), ±0.01°C (RTD), ±0.1°C (热电偶)
控制接口	USB 虚拟串口 可选其他接口
可选项	LVDC 线性可调直流电源, 用于降低电噪音
温控软件	InstecAPP, 可提供多语言 SDK



安装支架

针对用户设备定制，可让热台水平固定/垂直固定等，垂直光路/水平光路等的用户设备皆可适用。通常有：

- 圆环式（用于圆形载物台），平板式（用于方形载物台）
- 载物台式（用于代替设备载物台）、立式（用于水平光路）。

