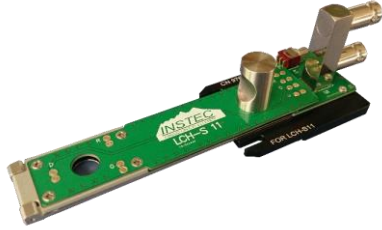


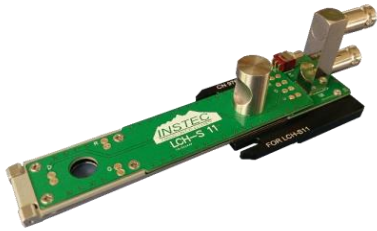
液晶盒加电支架

可光学观察 可放入冷热台



LCH-S11 液晶盒加电支架

LCH-S11 带 BNC 接口，专为 Instec 的 S 型，SG 型和 IPS 液晶盒设计。翻盖设计，BNC 联通至液晶盒电极位置的弹簧触针，容许的温度范围宽。可以当做 Instec 冷热台的侧边送样器使用，同时也可以和 Instec 的 ALCT 液晶参数测试仪搭配使用。



可搭配的冷热台

HCS402 冷热台在样品上下两面都有加热片，上下双面加热，这样样品的垂直温度梯度会更好。适合液晶盒这种厚度大，而且（玻璃）导热差的样品。适合观察液晶相变、进行温度依赖的液晶光电测试。

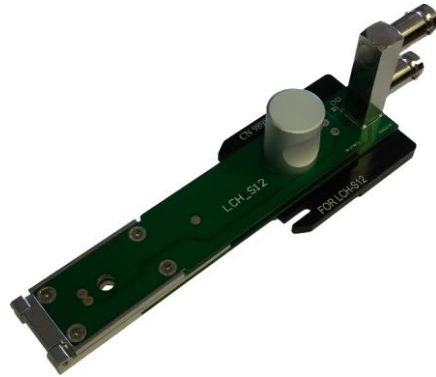


型号列表

LCH-S11	用于 Instec 的 S 型，SG 型和 IPS 液晶盒
LCH-S12	用于 Instec 的旧型号液晶盒 LC1 和 LC2
LCH-S9	赤裸电极，用于各种尺寸的液晶盒
其他型号	请联系 上海恒商

LCH-S12 液晶盒加电支架

LCH-S12 则可用于 Instec 的旧型号液晶盒 LC1 和 LC2。其他设计和 LCH-S11 相同。



LCH-S9 液晶盒加电支架

LCH-S9 则设计用于各种尺寸的液晶盒，赤裸电极允许用户更加灵活的加电连接，对外连接还是用的标准 BNC 接口。Instec 提供导电胶带，用于液晶盒的电极连接，导电胶带最高耐温至 85°C。LCH-S9 可以当做 Instec 冷热台的侧边送样器使用，同时也可以和 Instec 的 ALCT 液晶参数测试仪搭配使用。

