

ACDC 电源模块 （FS06-0512x 系列）

产品特点

- ◆ 超宽输入电压范围：90-528VAC / 100-745VDC
- ◆ 交直流两用（同一端子输入电压）
- ◆ 工作温度范围：-40℃ to 70℃
- ◆ 隔离电压 3000VAC
- ◆ 稳压输出、低纹波噪声
- ◆ 输出短路保护、过载保护

选型表

型号	封装	输出 功率	标称输出电压及电流		效率
			Vo1/Io1	Vo2/Io2	230VAC, TYP
FS06-0512L	立式插板	6W	5V/600mA	12V/250mA	80%
FS06-0512W	卧式插针	6W	5V/600mA	12V/250mA	80%

注：本模块以 Vo1 输出为采样反馈，并定义 Vo1 为主路，Vo2 为辅路。

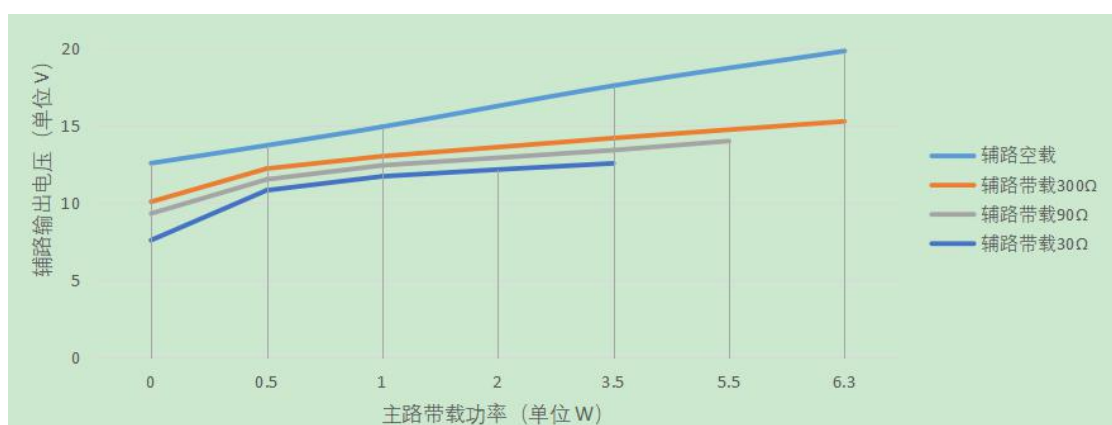
输入输出特性

项目	工作条件		Min.	Typ.	Max.	单位
输入电压范围	交流输入		90	--	528	VAC
	直流输入		100	--	745	VDC
输出电压精度	Vo1		--	±2	--	%
	Vo2		--	±10	--	%
线性调节率	满载	Vo1	--	±0.5	--	%
		Vo2	--	±1.5	--	%
负载调节率	10%-100%负载 （平衡负载）	Vo1	--	±3	--	%
		Vo2	--	±10	--	%
纹波噪声	Vo1, 20MHz 带宽		--	--	150	mV
最小负载			10	--	--	%
温度漂移系数	Vo1		--	±0.02	--	%/℃
短路保护			可长期短路，自恢复			
过载保护			单路≥200%额定功率，双路总≥130%总 额定功率，可长期保护，自恢复			
热插拔			不支持			

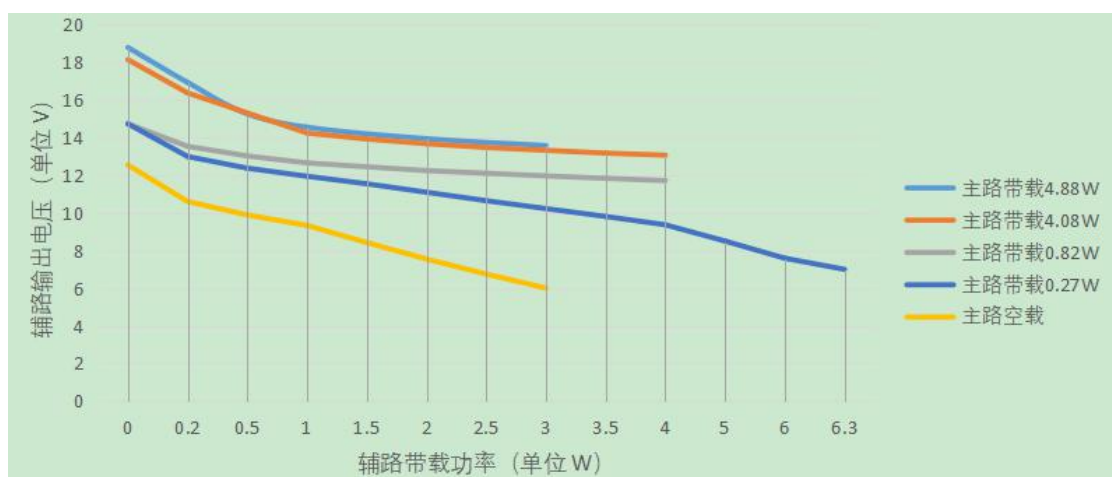
通用特性

项目	工作条件	Min.	Typ.	Max.	单位
隔离电压	输入-输出	3000	--	--	VAC
	Vo1-Vo2	2000	--	--	VAC
工作温度		-40	--	+70	℃
存储温度		-40	--	+85	℃
焊接温度	波峰焊焊接	260±5℃；时间：5-10s			
	手工焊接	360±10℃；时间：3-5s			
开关频率		--	55	--	kHz
热插拔		不支持			
功率降额	-40℃ to -25℃	1	--	--	%/℃
	+55℃ to +70℃	3	--	--	%/℃
	90VAC-130VAC	1	--	--	%/VAC

产品特性曲线



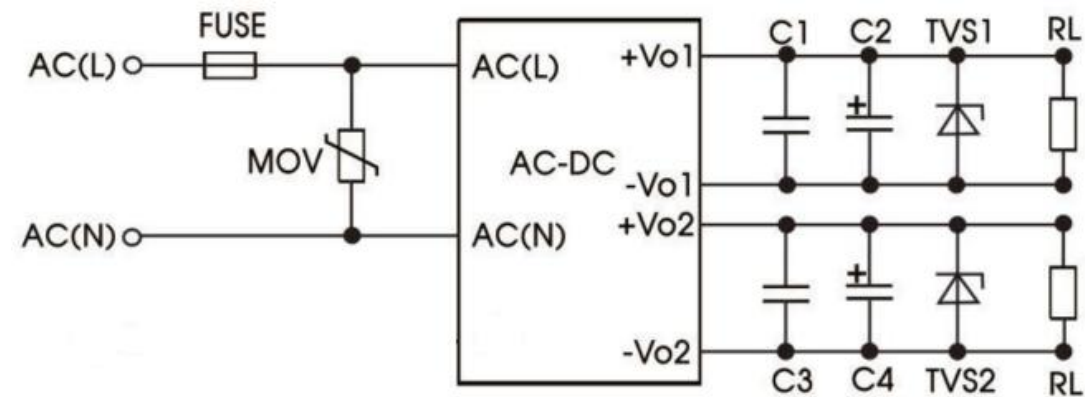
主路带载功率 VS 辅路输出电压



辅路带载功率 VS 辅路输出电压

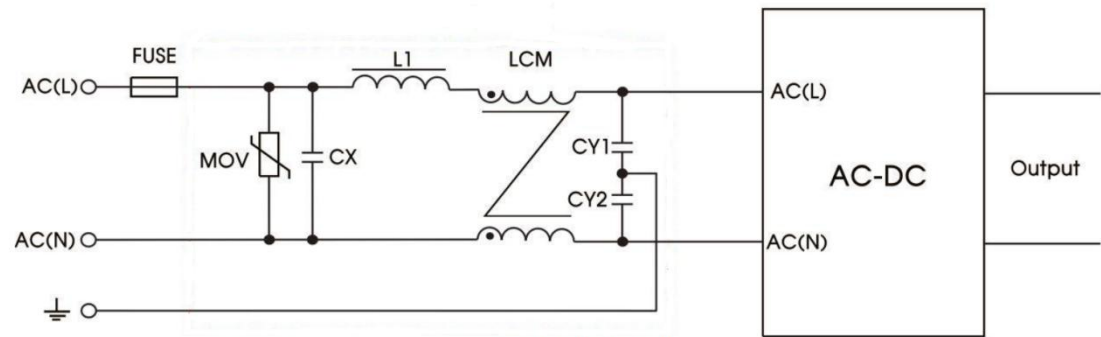
设计参考

1、典型应用电路



FUSE	MOV	C1/C3	C2	C4	TVS1	TVS2
2A	14D911K	0.1uF/ 50V	220uF/ 10V	100uF/ 25V	SMBJ7.0A	SMBJ22A

2、EMC 解决方案-推荐电路



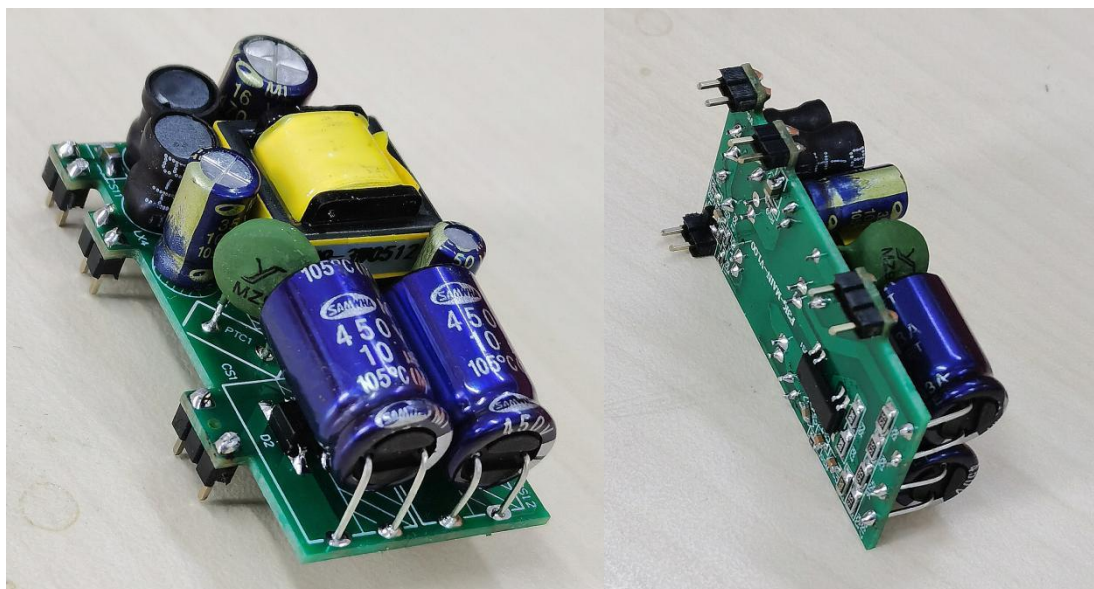
EMC 推荐电路

FUSE	MOV	CX	L1	LCM	CY1/CY2
2A	14D911K	0.22μF/ 530VAC	4.7uH/ 2A	10mH	470pF/ 500VAC

外观尺寸、建议印刷版图

1、FS06-0512W 卧式插针

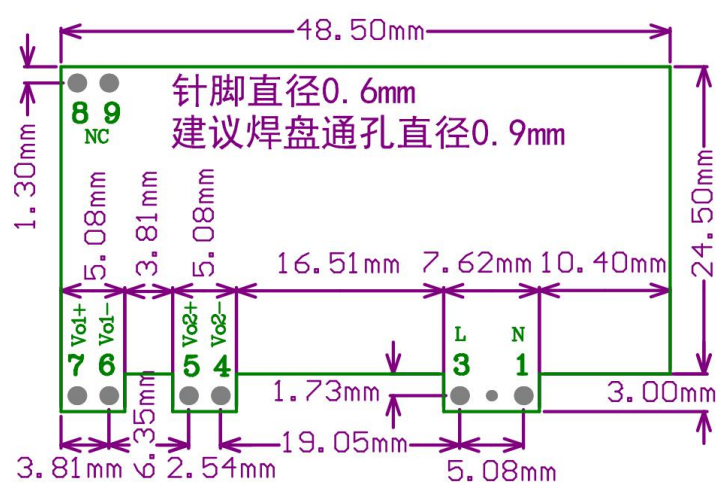
实物图



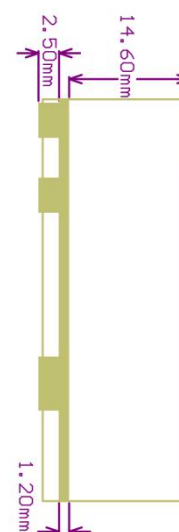
俯视图

侧视图

封装、脚位尺寸图



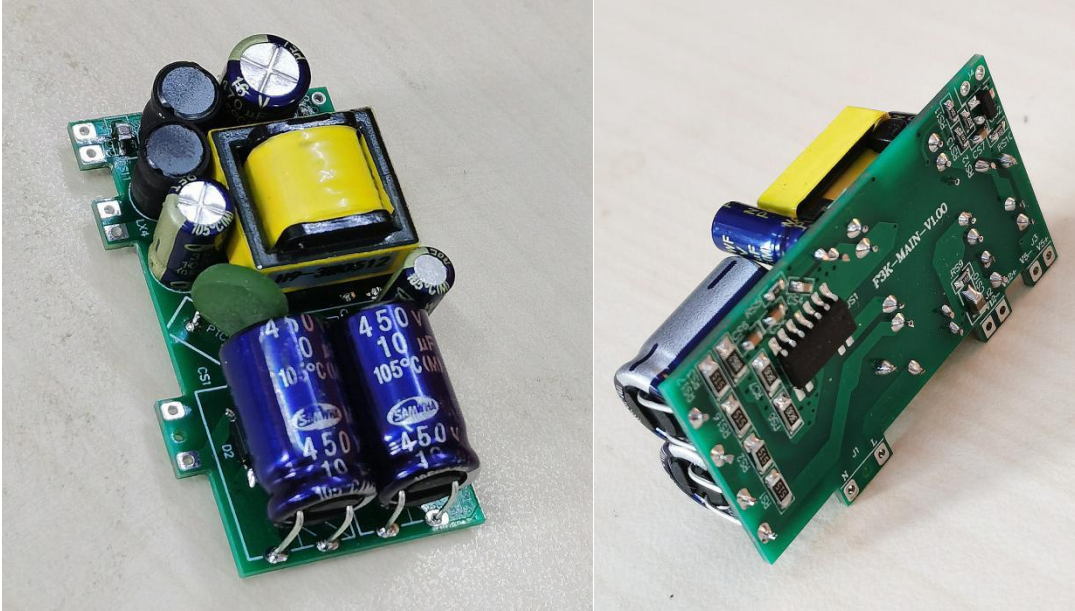
封装图（俯视图）



侧视图

2、FS06-0512L 立式插板

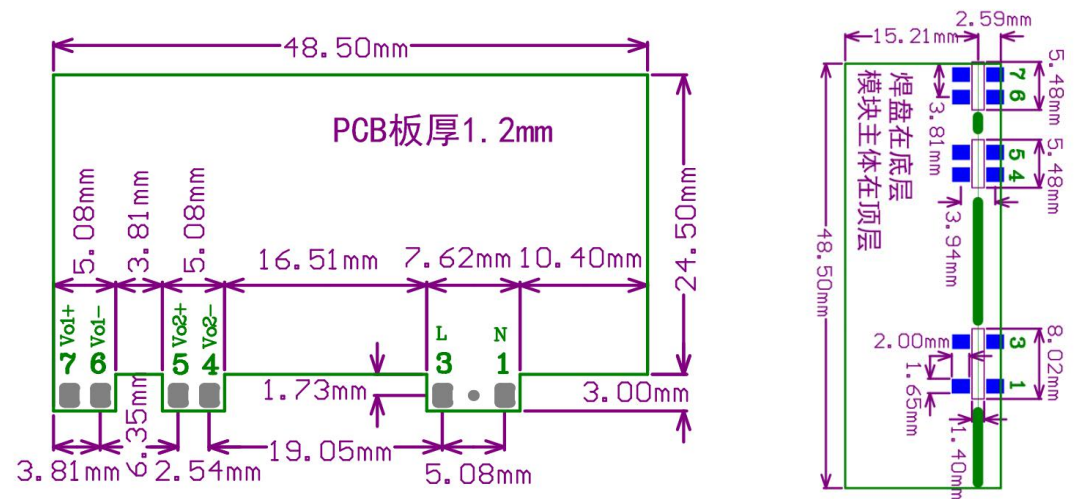
实物图



俯视图

侧视图

封装、脚位尺寸图



俯视图

封装图（侧视图）