

巴赛特



BASSETT™

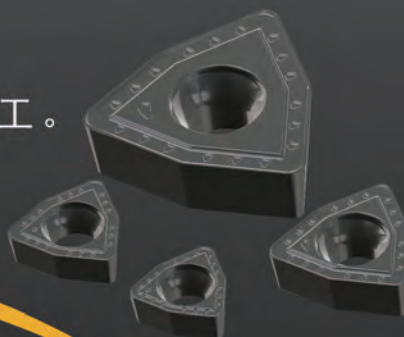
— 孔加工系列

震撼上市



WCMT..TD

- 独特的刃口设计，刃口锋利，在切削过程中保证了良好的坚固性，有效减小震动。
- 针对孔加工设计的断屑槽，断屑性能优良，保证切削过程中的折断与排出。
- 与PVD物理涂层完美结合，可用于碳钢，合金钢，模具钢及不锈钢加工。



测试报告 WCMT 040208 TD

公司：大连**
设备：4米龙门
材质：42Crmo (HRC 34)
冷却方式：乳化液内冷

日系某品牌

加工孔数：153孔
失效形式：磨损

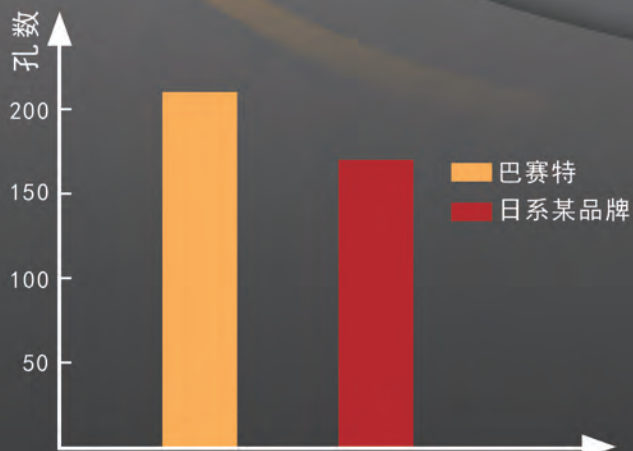
技术参数

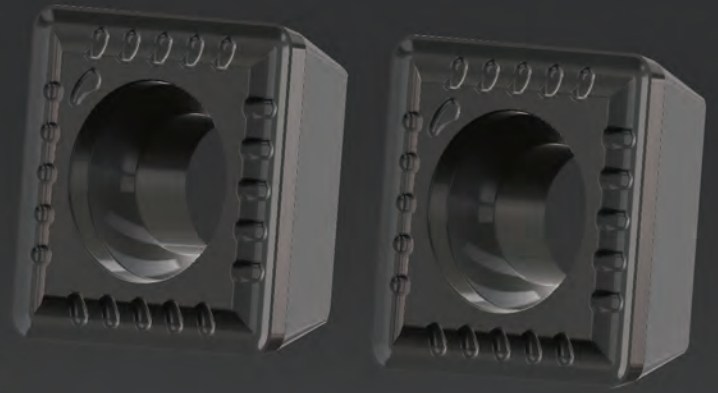
刀杆直径：D=24.5
S=1700
F=255
Deep=65

巴赛特

加工孔数：201孔
失效形式：磨损

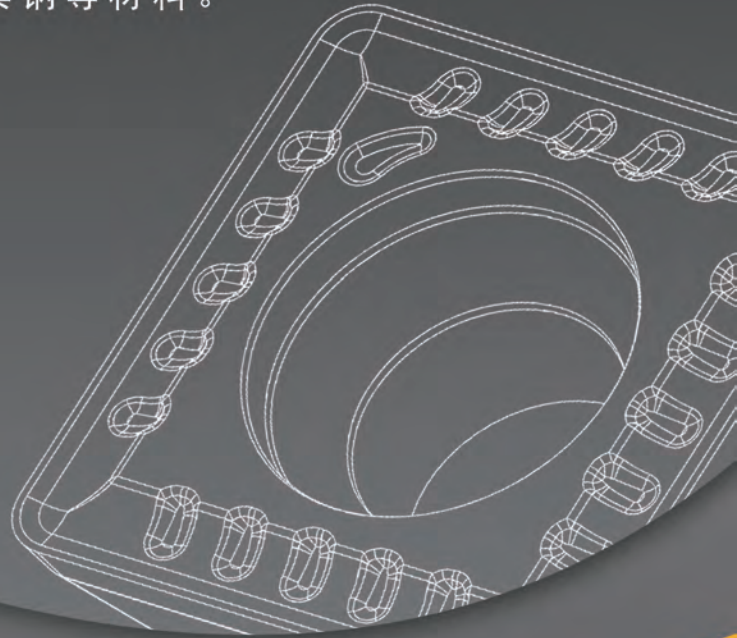
结论：同等参数下巴赛特达到
日系某品牌的1.3倍寿命。





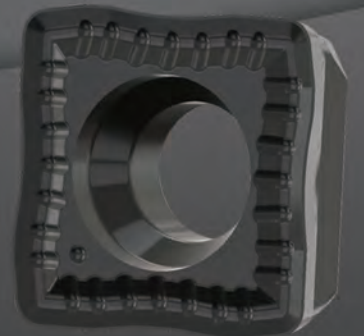
SPMG..QG

- 完美的刃口设计，刃口强度高且切削轻快，能最大程度降低切削区域的温度。
- 特殊设计的断屑槽，能流畅的完成卷屑、断屑过程，完美平衡断屑与磨损之间的矛盾，延长刀具的寿命。
- 与全新通用性牌号完美结合，可加工于不锈钢，碳钢，模具钢等材料。



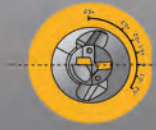
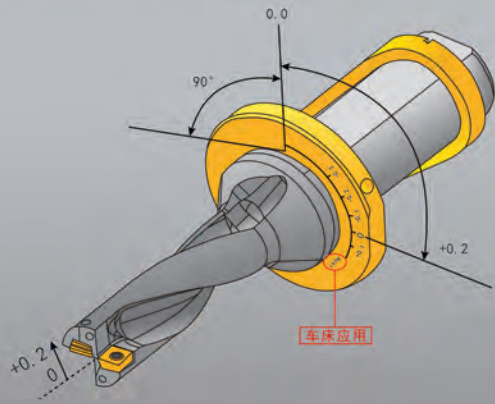
SOMT..QG

- 波纹刃口设计，切削阻力小，断屑性能良好。
- 良好的排屑性能，保证工件的表面质量和稳定加工。
- 高强度基体与PVD涂层的完美搭配，在钢件与不锈钢材料加工领域中性能优异。



车床应用：

车床加工使用时，偏心套可调整钻头轴向与主轴轴向重合位置。
偏心套可将钻头轴向与主轴轴向重合在0.2mm
范围内（逆时针旋转偏心套进行扩大孔径调整）



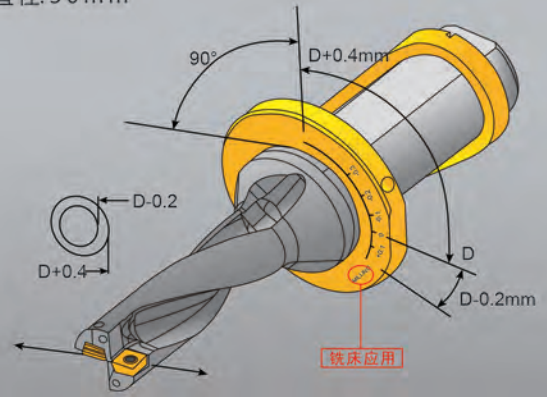
正常孔径D
刀具和刀塔轴向重合



正常孔径D+0.2

铣削应用：

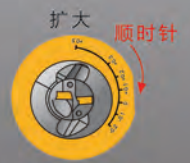
在铣床加工时，如需改变正常加工孔的直径，可调整偏心套的轴心位置。
如想扩大孔径顺时针旋转套筒；如想缩小孔径逆时针旋转套筒；
具体如下：
钻头直径：30 mm



缩小
逆时针
孔直径29.8mm



孔直径30mm



扩大
顺时针
孔直径30.4mm



大连远东数控刀具有限公司
DALIAN TDC CARBIDE TOOLS CO.,LTD

地址：大连市旅顺口区北路三涧段307号

电话：0411-86269623

邮编：116043

网址：www.tdc-cnc.cn

传真：0411-86269623