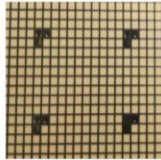


激光芯片 VCSEL-TOF



应用

3D传感

生物医学

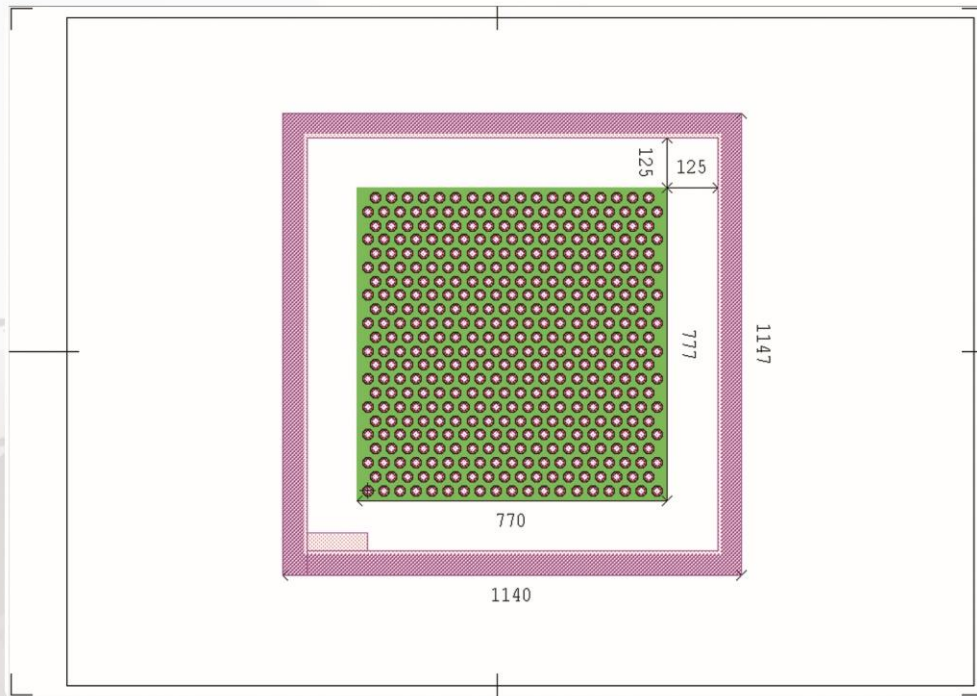
特点

高稳定性

长寿命

高效率

可定制



TOF 系列		规格型号 ¹ EB-VCSEL-TOF-2-0940		
参数	单位	最小值	典型值	最大值
光学性能²				
中心波长@Iop ⁶	nm	934	940	946
光谱宽度(半峰宽)	nm	--	1.2	1.7
波长温度系数	nm/°C	--	0.07	--
出光孔径 ⁶	μm	9	10	11
列阵最小间距 ⁶	μm	--	33	--
发光点数		--	305	--
输出功率 ^{5,6}	W	1.8	2.2	--
工作电流	A	--	2.8	--
工作电压	V	1.7	2	2.3
工作效率	%	35	40	--
阈值电流	A	0.2	0.38	0.6
发散角 ⁴	°	17	20	23
几何尺寸				
发光区长度	μm	520	525	530
发光区宽度	μm	610	615	620
芯片长度	μm	705	715	725
芯片宽度	μm	805	815	825
芯片厚度	μm	90	100	110
备注				
1. 产品型号: EB (长光华芯的缩写)-VCSEL (垂直腔面发射激光器缩写)-TOF (适用于飞行时间方案)-2 (输出功率是2W)-940 (中心波长是940nm)				
2. 以上测试温度为25度				
3. 存储温度 -40°C-120°C, 工作温度0°C-70°C				
4. 全宽@ 1/e ²				
5. 超过正常功率范围使用会缩短使用寿命				
6. 客户可定制波长、功率、孔径、间距等				
版本号: XP08-1811D-R01				



苏州长光华芯光电技术股份有限公司
江苏省苏州市高新区科技城昆仑山路189号2幢
+86-512-69372570

www.everbrightphotonics.com
sales@everbrightphotonics.com

声明: 长光华芯为客户提供卓越的产品和优质的服务。我们可能更改规格和产品描述, 届时将不另行通知。如需详细信息, 请联系长光华芯销售代表。

