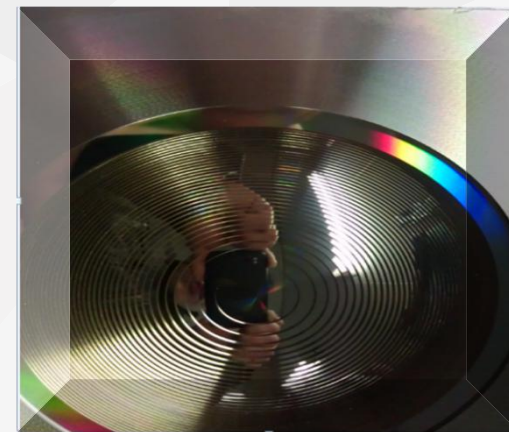
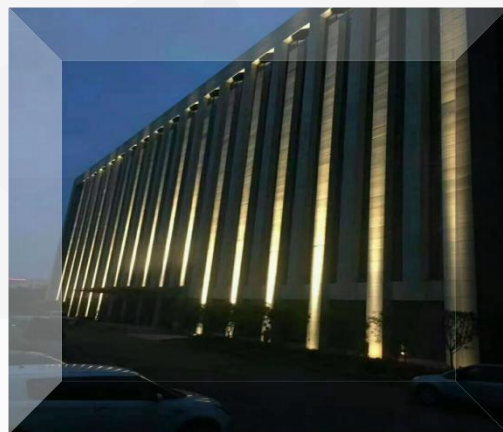
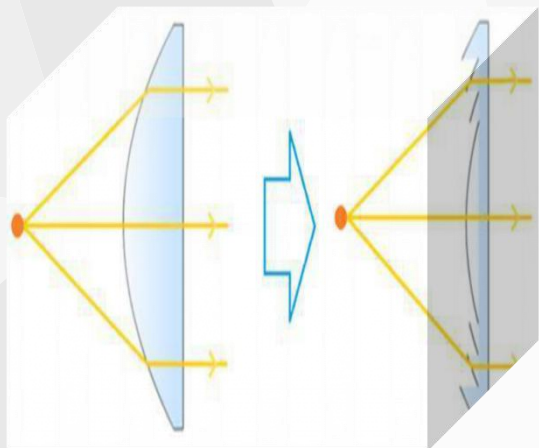


## 公司简介

# 山东宇影光学仪器有限公司

宇宙浩瀚 影光永恒





# WELCOME

欢迎光临山东宇影

我公司自成立以来一直专注于菲涅尔透镜的设计研发与生产销售。

# 目录

## CONTENTS

01

公司介绍

02

产品及服务

03

文化及荣誉

04

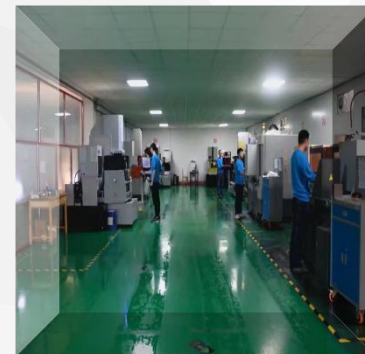
规划及未来

01

# 公司介绍

- 公司概况
- 发展历程
- 企业实力
- 团队介绍
- 产业结构

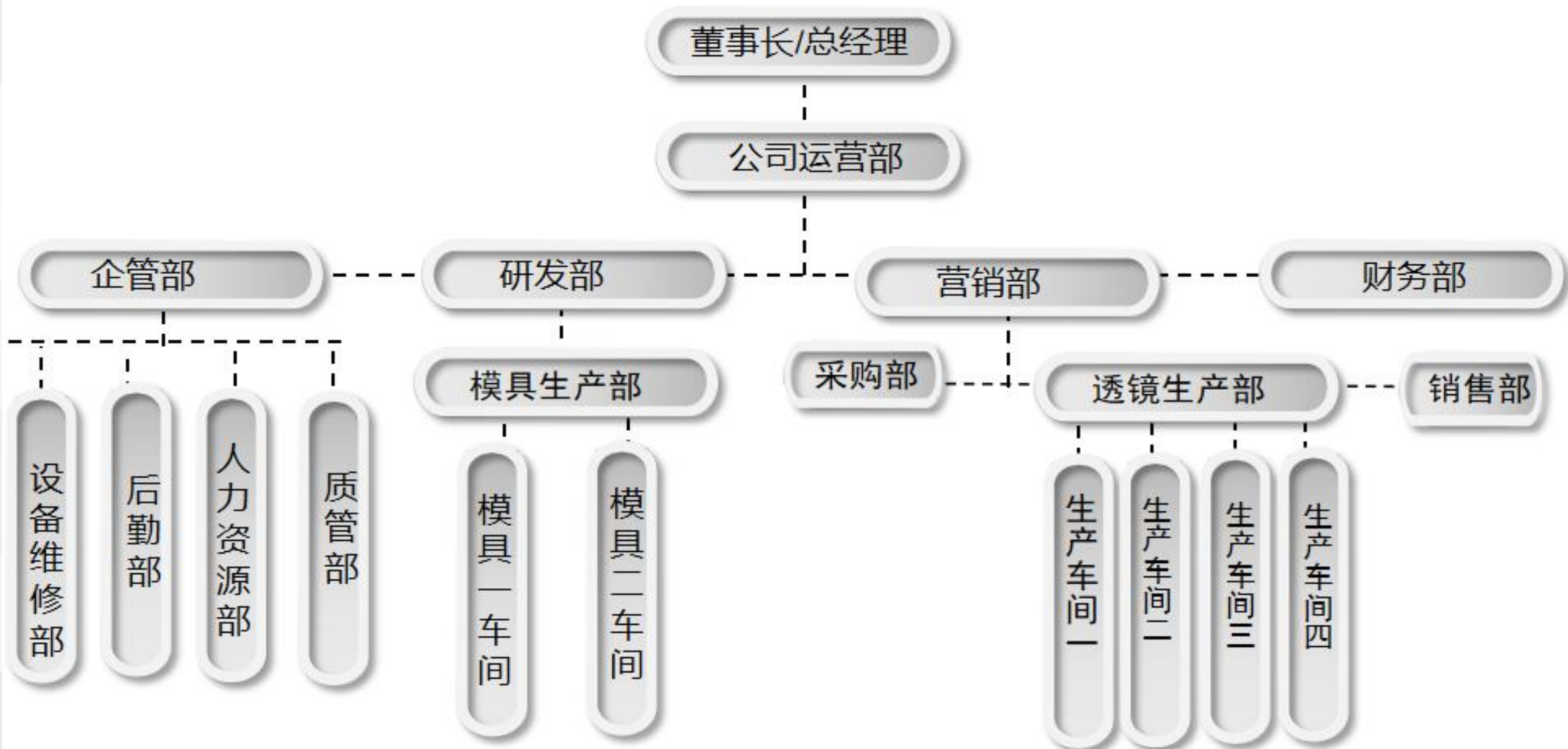
## 公司介绍



### 山东宇影光学仪器有限公司

宇影公司创建于1992年7月1日，至今已成立27周年。注册资金3000万元，厂房面积4万平方米，是专业的菲涅尔透镜生产企业。公司自成立以来一直专注于菲涅尔透镜的设计研发与生产销售，拥有员工340余人。

# 公司组织架构图



## 公司业务发展历程

2000年

与美国3M, 英国ACCO合作, 供应教学投影仪透镜, 合作历程约10年时间。同年并进入CPV以及ATM取款机领域。

2003年

自主设计研发生产红外线人体感应透镜

2014年

透镜性能多元化, 人工智能、LCD投影、LED照明配光、聚光集热等多个领域各类用途的菲涅尔透镜。并与飞利浦、西门子、歌尔等公司合作研发新透镜。

2017年

斥资400多万购进沙迪克, 发那科等先进模具加工及注塑设备, 继续引领菲涅尔透镜在智能家居、安防、LED照明及其他领域的创新应用。

1992年

宇影公司成立于1992年, 创业初期只生产教学投影仪菲涅尔透镜。

2002年

进入LCD投影机市场, 公司目前投影机透镜市场占有率90%。

2013年

销售人体红外感应透镜创纪录, 达5000万只。

2016年

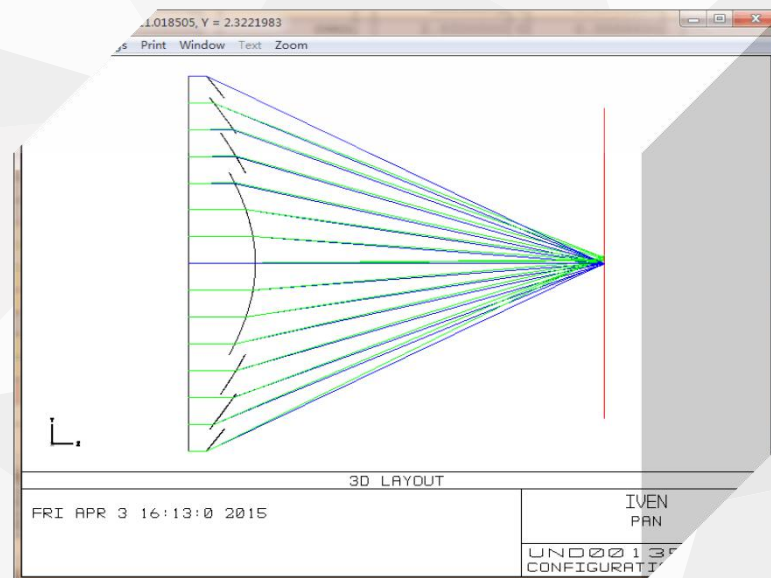
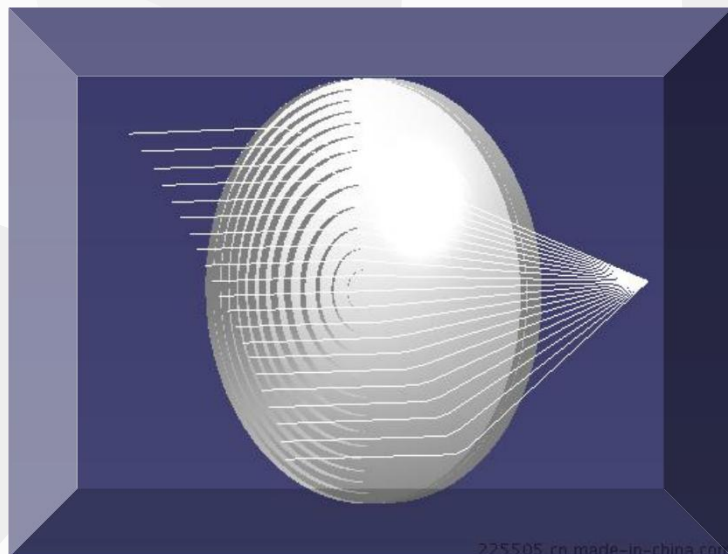
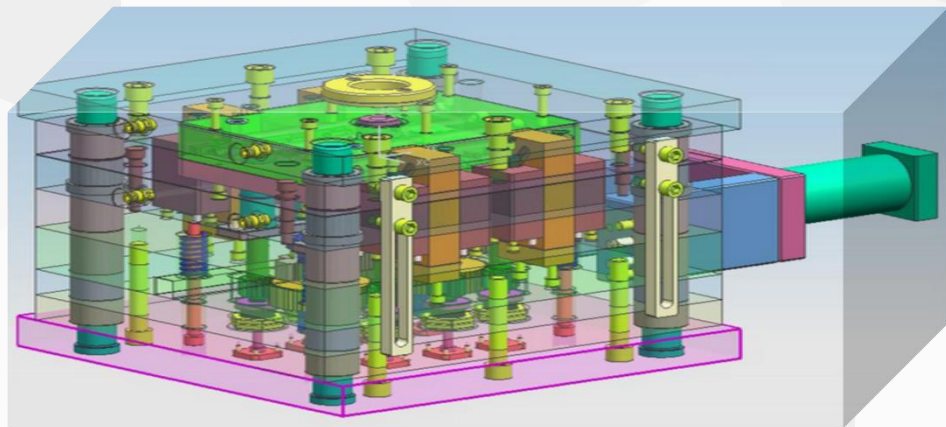
生产销售人体红外感应透镜近亿只

2018年

拓展人体感应菲涅尔透镜市场, 普及菲涅尔透镜在LED照明领域的应用技术。研发激光电视抗光幕布。

## 企业实力

2015年我们自主研发了专业的菲涅尔透镜设计软件，该软件可通过投影效果和光源类型直接求解透镜尺寸并生成三维模型，替代了以往在光学模拟软件不断调试调整的接近算法，软件的计算以光源模型为依据，通过分析各个角度的光通量计算配光曲线，而后根据投影的亮度分布计算透镜个点的亮度，软件可计算等齿距，等厚度两种环距类型，平面曲面两种工作面，确保了设计精确度





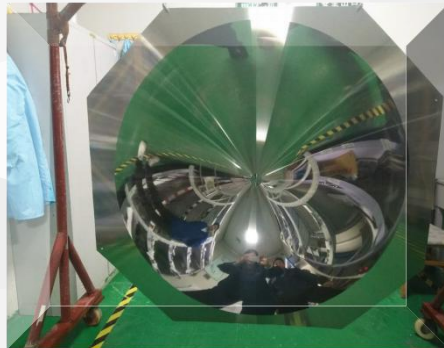
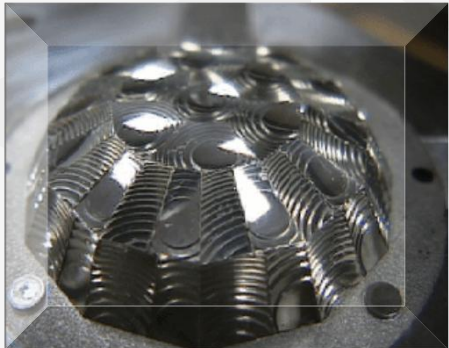
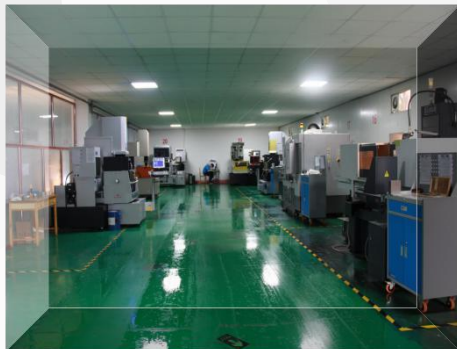
## 企业实力



有四个压型车间，模压设备50余台，  
模压镜片月常产量可达到80余万片。

有注塑设备20余台，注塑红外透镜  
月产量可达700余万只。

## 企业实力



完善的模具研发、制造、维护团队，  
确保满足客户需求。

可生产最大直径为2.2m，最小环距为0.01mm  
齿尖小于0.005mm的菲涅尔透镜。

## 团队介绍



质量管理团队，负责公，司产品的质量的监督检查共20余人。



销售团队，负责公司产品的销售及售后服务，共10余人。



模具研发制造团队，负责模具的设计制造，维护保养。共40余人



生产团队，负责产品的生产，包装，共260余人。

## 公司产业结构

投影机透镜

20%

人体感应透镜

30%

LED配光透镜

30%

集热聚光透镜

10%

线性透镜

5%

激光电视屏幕

5%

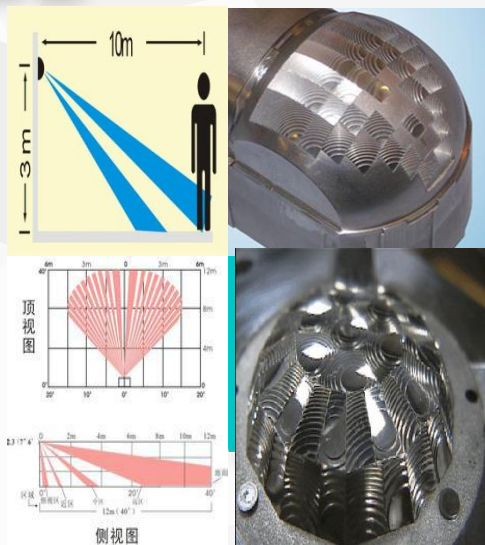
02

## 产品及服务

所有客户开发产品（设计验证、模具加工、测试、生产、检验、包装）都在公司内部全部完成，充分保证产品交期

- 产品介绍
- 营销网络
- 核心技术
- 服务项目

## 产品介绍



### 主要产品一

红外人体感应透镜，主要用于人体感应智能设施。



### 主要产品二

聚光菲涅尔透镜，主要用于LED照明配光，包括商业照明，航海照明，室外建筑装饰照明灯。



### 主要产品三

投影菲涅尔透镜，主要用于各类投影设备，家庭影院等。



### 主要产品四

聚光集热用巨型菲涅尔透镜，可用于太阳能发电站、室外太阳罩厨具等。

# 产品介绍

## 主要产品五



激光电视屏幕，用于激光电视的投影幕布，具有大尺寸，高清晰，高画质，能达到液晶电视达不到的效果，未来取代液晶电视的产品，应用场景广泛。

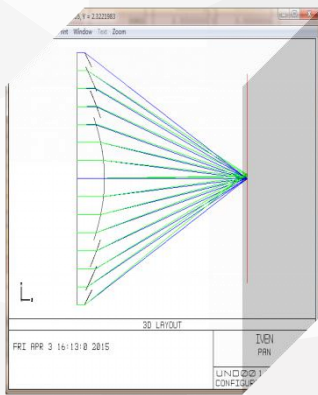
## 营销网络



菲涅尔透镜生产规模居世界首位，生产的产品畅销国内外，国内外合作企业达几千家，如飞利浦、西门子、美的、3M等世界知名公司提供不同用途的菲涅尔透镜



## 公司核心技术



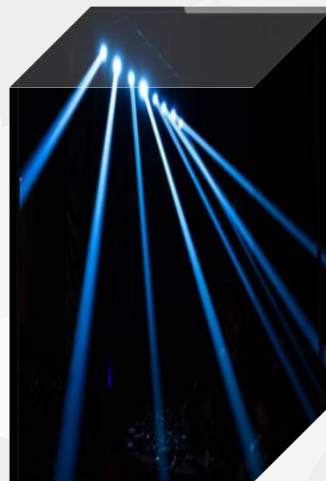
### 核心技术一

菲涅尔透镜的自主研发能力：可实现多种性能（包括投影、聚光、红外人体感应等）多种系列菲涅尔透镜的设计开发。**所有产品所使用的模具都为原始模具拼制，保留原始真实设计，减少二次翻模带来的精度损失和浪费的时间，一般新产品在30天内可提供正式样品**



### 核心技术二

LED配光透镜的设计研发能力：包括商业照明、交通照明等各种配光透镜的设计与应用。

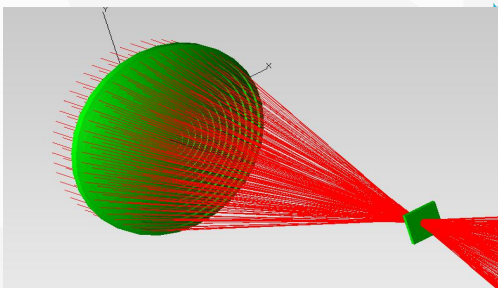


### 核心技术三

拥有多台单点金刚石车床，设计开发并可生产直径2200mm以内的巨型菲涅尔透镜。

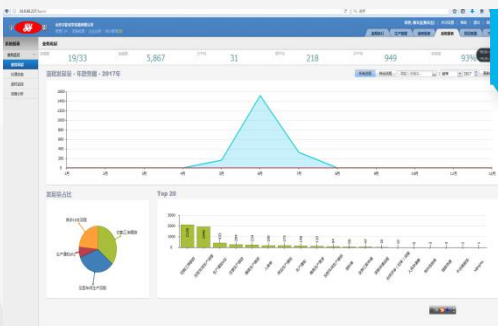


## 服务项目



### 透镜应用设计

根据客户对菲涅尔透镜的性能需求，给予前期设计研发服务。



### 透镜售中服务

根据客户交货期需求，公司生产部进行周密排产，并及时跟客户沟通生产状况，确保交货期内完成生产任务。



### 透镜售后服务

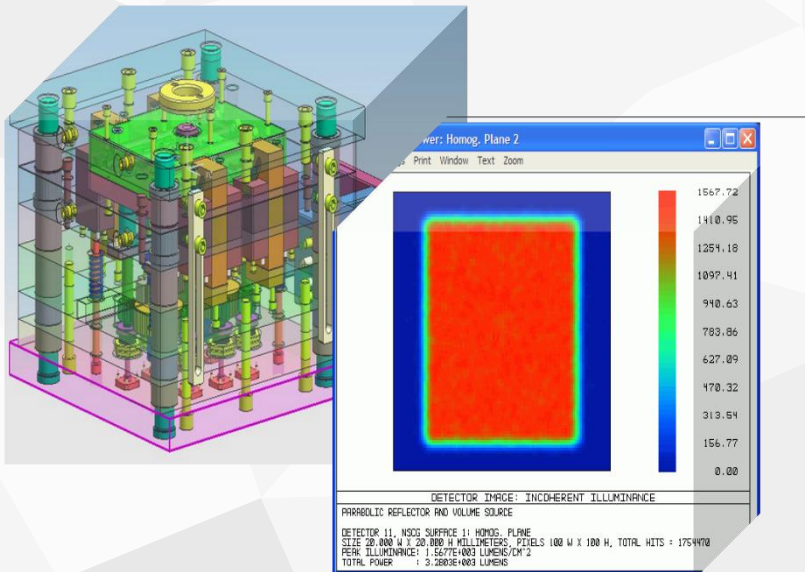
交货之后定期会有电话或邮件询问透镜质量状况，进行顾客满意度调查等回访工作，实时持续改进，提升品质。

03

## 企业文化

- 品牌价值
- 文化理念
- 经营理念
- 员工风采

# 宇影品牌价值



## 设计研发

设计研发水平在菲涅尔透镜行业居世界首位。



## 生产规模及产能

生产规模及产能在菲涅尔透镜行业内居世界首位。



## 透镜品质

质量稳定性在菲涅尔透镜行业内最值得用户信赖。

## 文化理念

01

诚信创新 铸宇影品牌

02

持续改进 造光学精品

03

执着创造未来。

04

成功来自坚持。

# 经营理念



## 以客户为导向

以客户需求为关注焦点，持续改进，合作共赢。



## 以市场为中心

根据市场需求，及时调整内部产业结构，促进公司稳步发展。

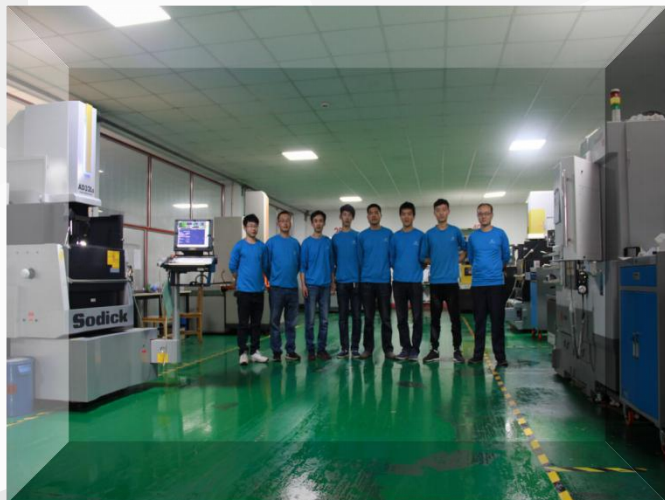
以客户为中心



以市场为导向



## 团队风采



技术研发团队



销售团队



质量管理团队

04

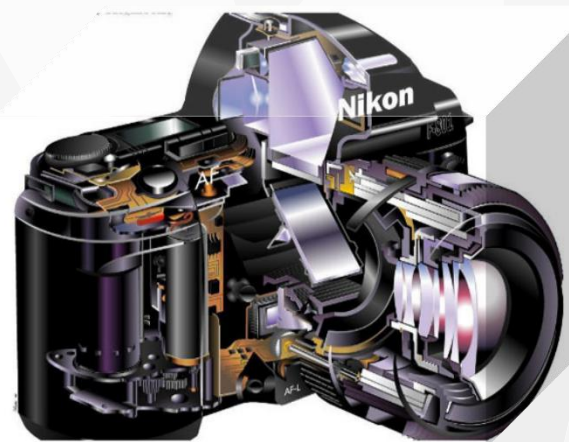
## 规划及未来

- 市场前景
- 竞争优势
- 发展目标
- 战略规划
- 发展步骤



## 市场前景

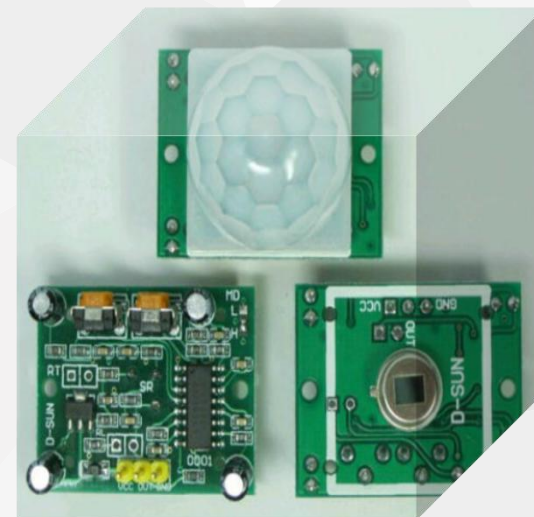
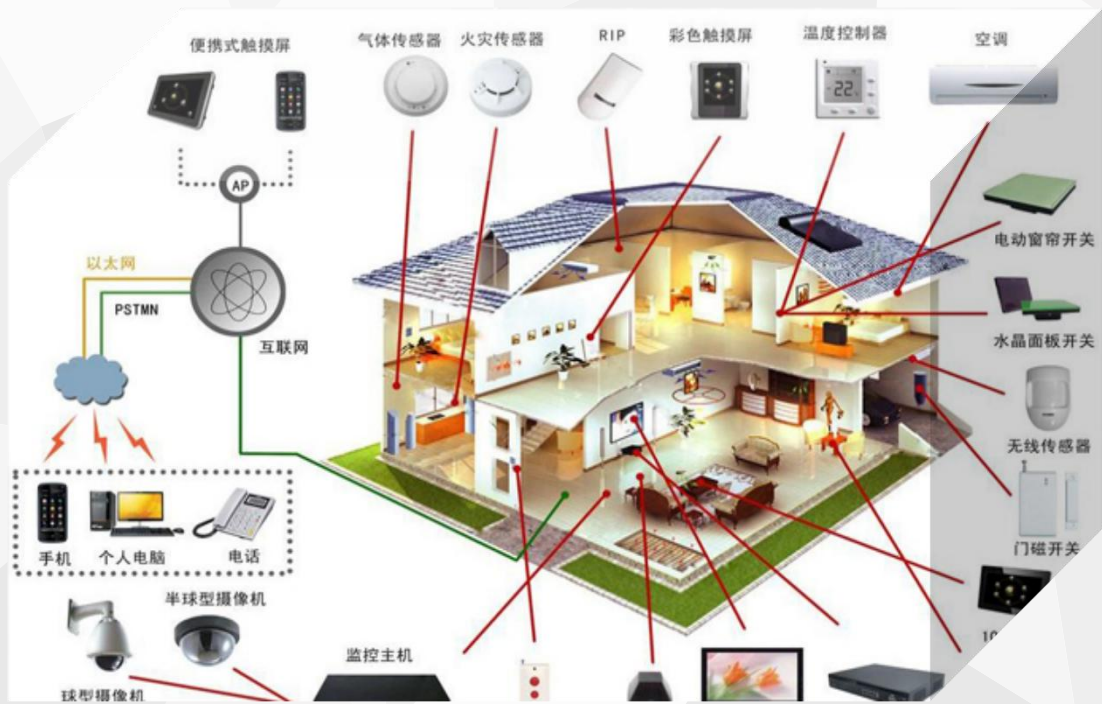
随着科学技术的发展，具有超薄的结构、超大的尺寸、超轻的重量、任意形状的切割，优良的透光率、较低的价格、轻便易携带等优点的菲涅尔透镜应用范围越来越广，光我们所熟行业就有LED照明、投影机、广角镜、太阳能集热聚光、人体感应、3D眼镜、交通信号灯、放大镜等等，而且每年都有我们所不知道的行业来加入菲涅尔透镜这个大家庭。



## 市场前景

随着网络技术和云计算的发展，各种传感器应用于各行各业，但传感器感应距离普遍较短，这时候就需要给传感器加上一双“眼镜”，菲涅尔透镜就是这双“眼镜”。据统计传感器市场每年都已20%的速度稳步增长。

**红外透镜主要应用于智能家居、安防设施、红外测温枪、智能机器人、人体感应开关等行业，以及各种红外传感器。**



# 竞争优势

## 自主研发

公司自主研发水平居世界首位，可满足客户多种用途的菲涅尔透镜需求。

## 生产规模

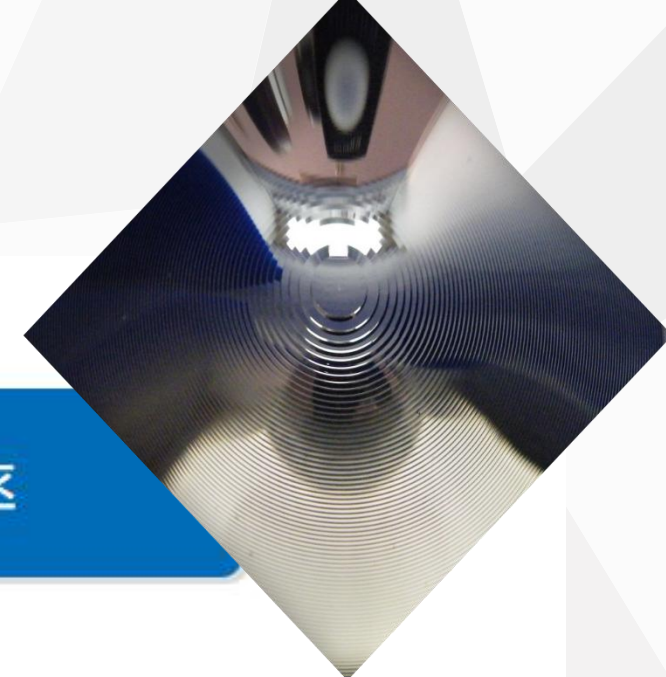
公司透镜产能居世界首位，确保交货效率，满足客户需求，抓住市场机遇。

## 管理系统

公司启用了ERP、BPM管理系统，实现了规范化流程管理以及有效的成本控制管理，公司并通过了ISO9001质量管理体系以及ISO14000环境管理体系认证。



# 公司发展目标



# 公司战略规划



## 人才储备

两年内将技术研发团队扩大一倍，强大的研发队伍能够更高效的服务于客户，把握市场机遇。



## 营销战略

识别环境的发展趋势，利用潜在的机会，发展新产品、优化现有产品，利用现有资源，加强公司产品在市场上的地位，塑造宇影品牌形象。

## 市场拓展

公司已经实现激光电视抗光幕布的量产，下一步重在拓展激光电视屏幕市场占有率。

## 科技创新

根据市场动向，积极进行产品创新、工艺创新，生产全程自动化，提升品质、提高效率、控制成本。

# 发展步骤

2019年

重点拓展人体感应菲涅尔透镜市场，普及菲涅尔透镜在LED照明领域的应用技术。

关键生产工艺实现自动化，提高品质，提高效率，降低成本。拓展激光电视抗光幕布市场。

2020年

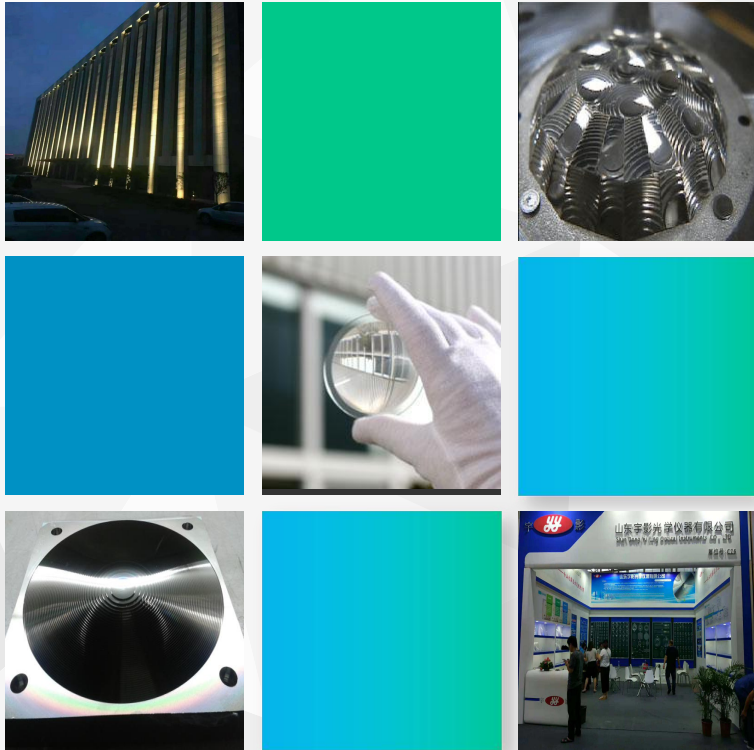
2021年

实现公司销售额增长率30%。重点拓展红外感应菲涅尔透镜市场，普及LED照明的菲涅尔透镜应用。拓展激光电视抗光幕布市场。

2022年

形成一支实力庞大的技术研发销售团队，及时高效的服务于客户。

# 结束语



## 宇影团队 奋斗永不止步



宇影公司凭借二十七年的研发生产经验，菲涅尔透镜的品质以及产能在国际市场已奠定了领先地位。

“执着、创新、严谨、高效”是宇影团队的行为准则，为全球客户提供优质的服务，是宇影团队始终不变的经营宗旨，欢迎各领域人士莅临宇影公司参观交流，愿我们真诚合作，谋求共赢！

宇影团队奋斗永不止步！



宇影光学仪器有限公司 详情»

地址: 德州市临邑县恒源街道1号

电话: (0534)4363641

# 谢谢聆听

# THANKS