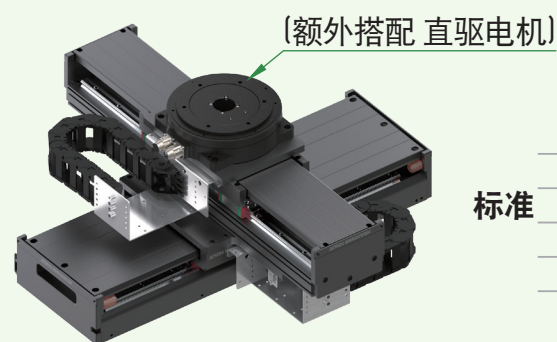


特性说明

- 交期短
- 安装简易
- 高性价比
- 模组化缩短设计与组装工时

提供完美配套的HIWIN 伺服驱动器解决方案

- 支援脉冲、电压介面
- 超高控制频宽达 3.2kHz
- 高精度定位控制
- 高精度位置触发输出
- 多种总线介面对应



应用产业
自动化、电子业、半导体业



SSA XY Highlights

1500 mm/s
最大速度

0.1 μm
高分辨率

±0.5 μm
最佳重现精度

编码模式

LMSSA2X-10S100-13S200-200-200-K A S 0 A 0

上轴样式

10S:10系列平板(铁心)
13S:13系列平板(铁心)

额定推力等级(N)

100, 200

下轴样式

13S:13系列平板(铁心)
20S:20系列平板(铁心)

额定推力等级(N)

200, 300

上轴行程

200, 250, 300, 350, 400

下轴行程

200, 250, 300, 350, 400, 450, 500

保留
保留

电压

A: 标准(220V)
B: 高压(380V)

链条样式

0: 无
1: 水平方向

上盖板样式

S: 标准盖板

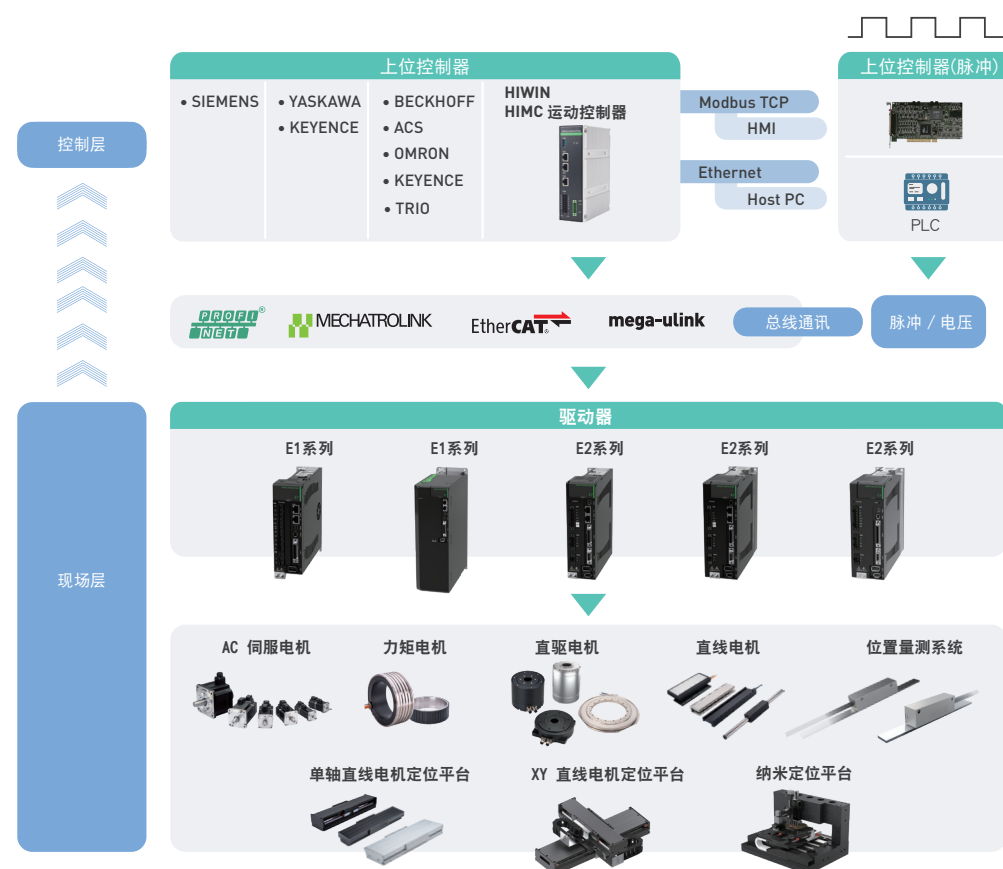
极限开关

A: NPN.NC
B: PNP.NC

编码器

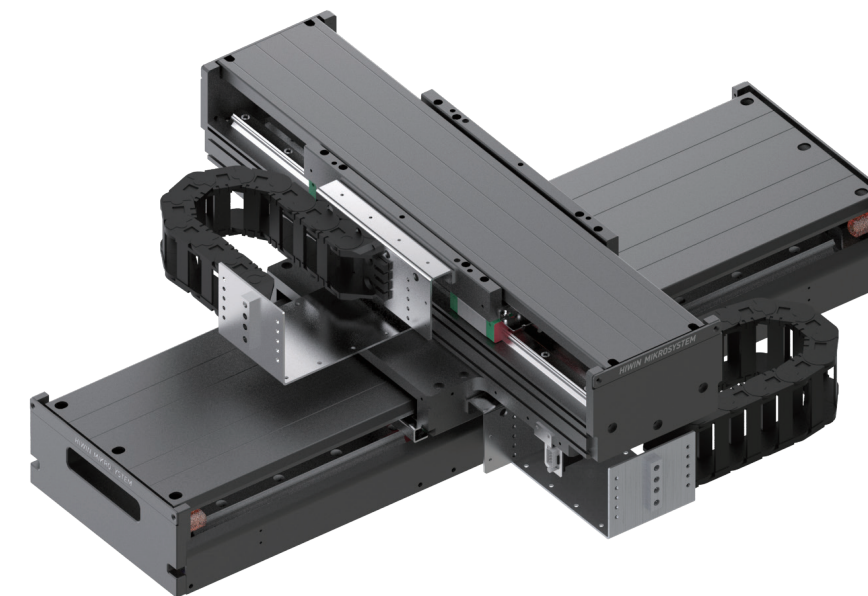
A: 模拟光栅系统, 0.1 μm 分辨率
K: 数字光栅系统, 0.1 μm 分辨率
V: 数字磁栅系统, 1 μm 分辨率

产品系统架构图



注: mega-ulink为HIWIN集团注册的商标; PROFIBET® 为 PROFIBUS & PROFINET International (PI) 的注册商标; MECHATROLINK-III为MECHATROLINK协会的注册商标; EtherCAT® 为 Beckhoff Automation 的注册商标; 仅 E1 系列支援 PROFIBET 及 MECHATROLINK

HIWIN® MIKROSYSTEM



高精度 · 短交期



搭配大银微系统驱动器 E1 / E2

HIWIN® MIKROSYSTEM

全球销售暨服务据点

大银微系统股份有限公司
HIWIN MIKROSYSTEM CORP.
Tel: +886-4-23550110
Fax: +886-4-23550123
www.hiwinmikro.tw
business@hiwinmikro.tw

上银科技(中国)有限公司
HIWIN TECHNOLOGIES (CHINA) CORP.
江苏省苏州市苏州工业园区夏庄路2号
Tel: [0512] 8068-5599 Fax: [0512] 8068-9858
www.hiwin.cn business@hiwin.cn

德国·欧芬堡
HIWIN GmbH
OFFENBURG, GERMANY
www.hiwin.de

义大利·米兰
HIWIN Srl
BRUGHERIO, ITALY
www.hiwin.it

新加坡
HIWIN SINGAPORE
SINGAPORE
www.hiwin.sg

日本·神户·东京·名古屋·东北·
长野·静冈·北陆·广岛·
福冈·熊本

HIWIN JAPAN
KOBE · TOKYO · NAGOYA · TOHOKU ·
NAGANO · SHIZUOKA · HOKURIKU ·
HIROSHIMA · FUKUOKA · KUMAMOTO, JAPAN
www.hiwin.co.jp

瑞士·优纳
HIWIN Schweiz GmbH
JONA, SWITZERLAND
www.hiwin.ch

捷克·布尔诺
HIWIN s.r.o.
BRNO, CZECH REPUBLIC
www.hiwin.cz

韩国·水原·昌原
HIWIN KOREA
SUWON · CHANGWON, KOREA
www.hiwin.kr

以色列·海法
Mega-Fabs Motion Systems, Ltd.
HAIFA, ISRAEL
www.mega-fabs.com

美国·芝加哥
HIWIN USA
CHICAGO, U.S.A.
www.hiwin.us

法国·斯特拉斯堡
HIWIN FRANCE
STRASBOURG, FRANCE
www.hiwin.fr

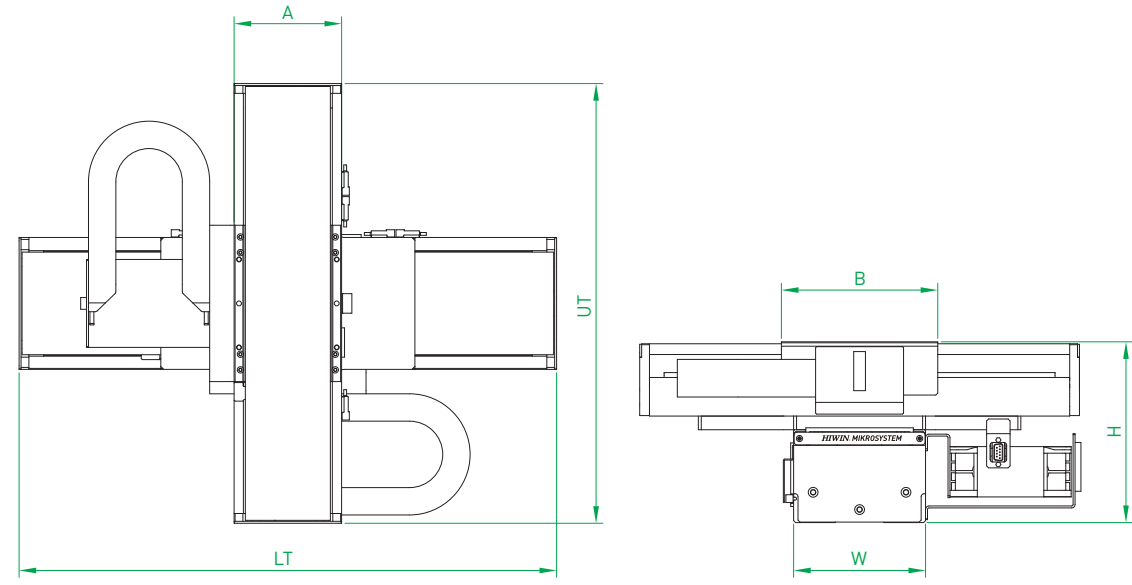
SSA XY 系列

XY直线电机定位平台

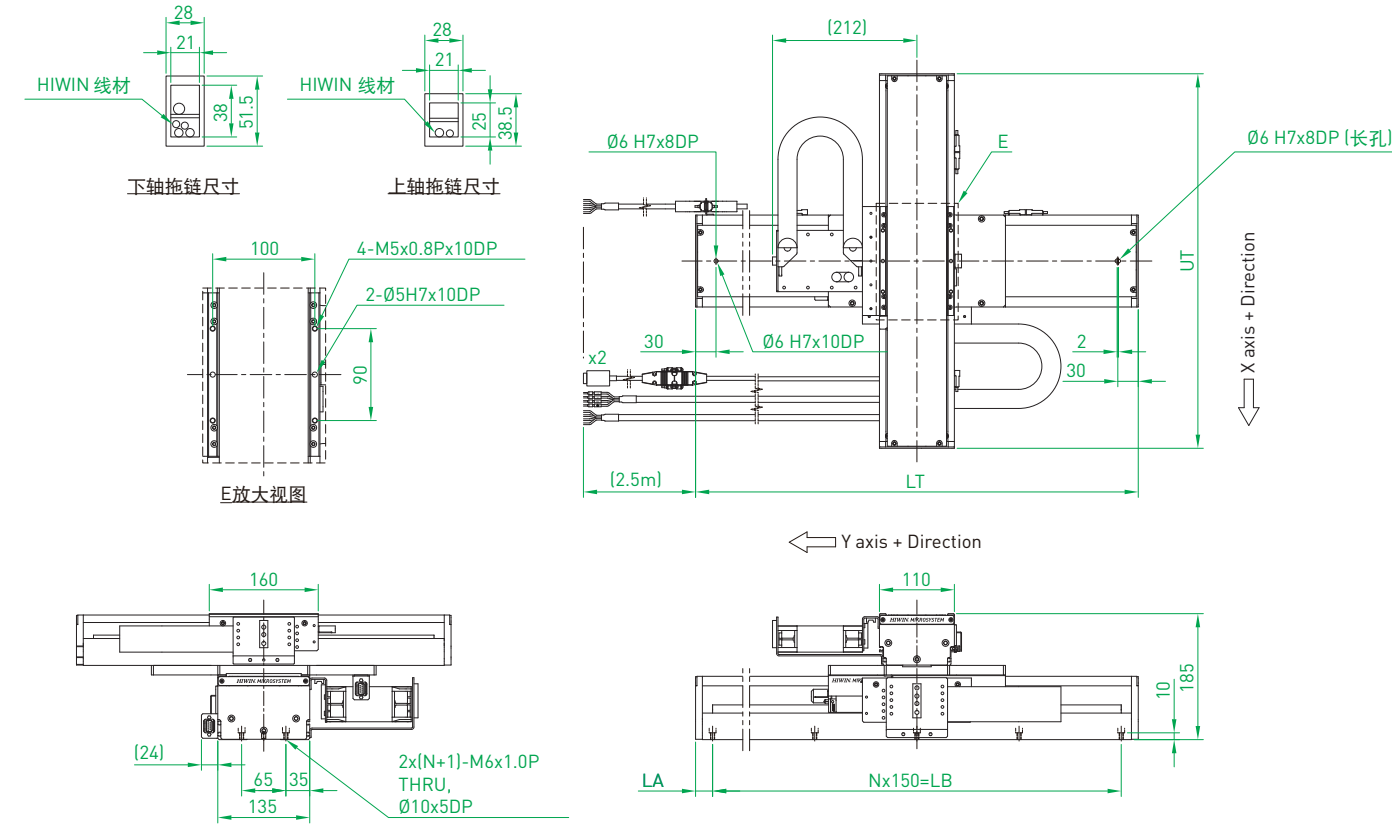
选型程式



产品规格

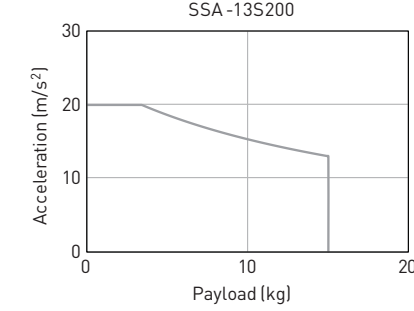
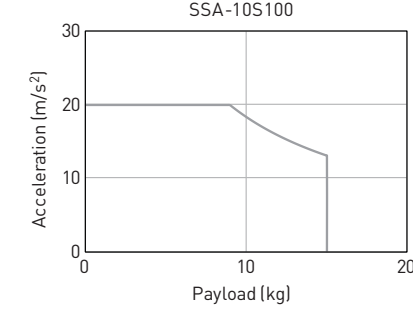


10S100 x 13S200

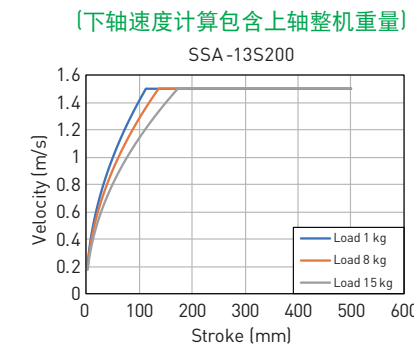
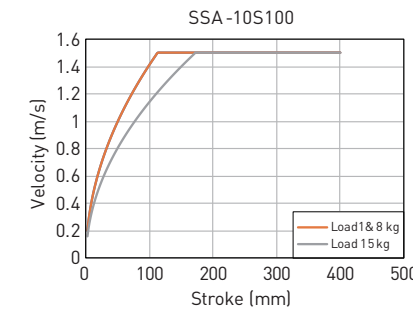


行程 上轴 x 下轴	外观尺寸				
	UT	LT	N	LA	LB
200x200	450	550	3	50	450
250x250	500	600	3	75	450
300x300	550	650	4	25	600
350x350	600	700	4	50	600
400x400	650	750	4	75	600
400x450	650	800	5	25	750
400x500	650	850	5	50	750

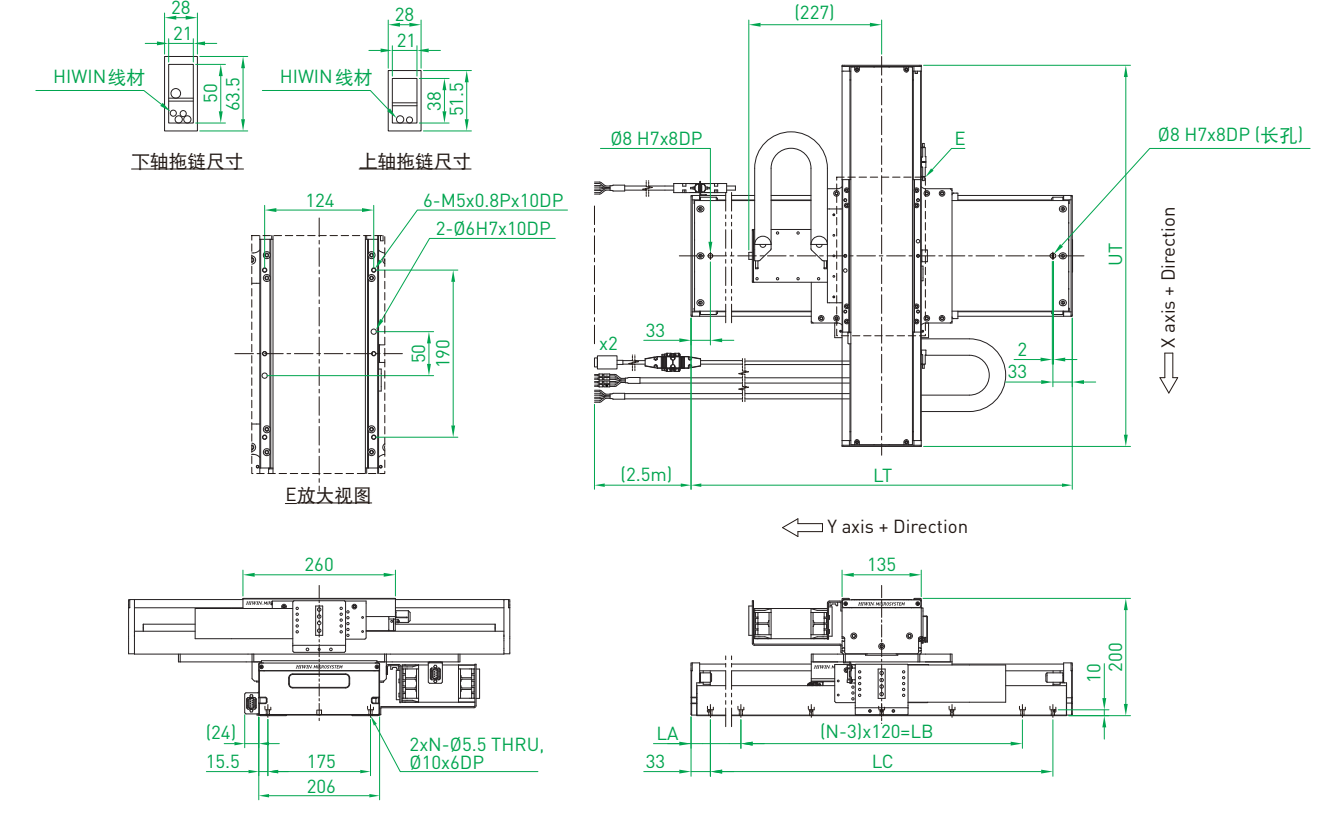
Acceleration-Mass



Velocity-Mass

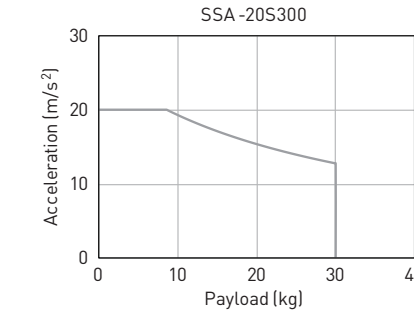
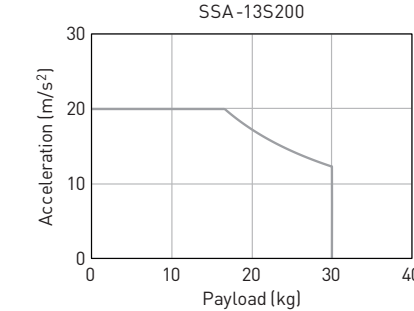


13S200 x 20S300

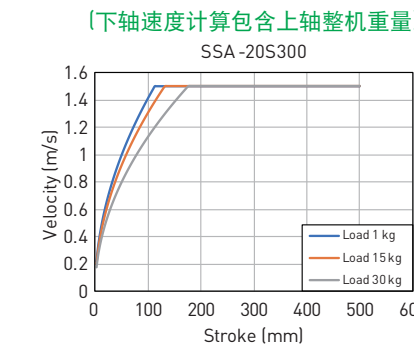
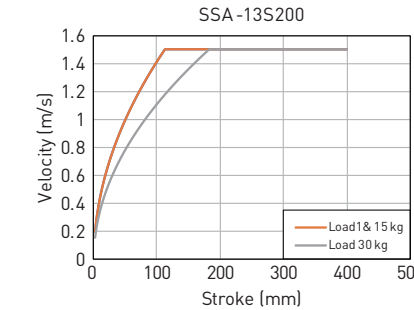


行程 上轴 x 下轴	外观尺寸					
	UT	LT	N	LA	LB	LC
200x200	550	550	5	155	240	484
250x250	600	600	7	60	480	534
300x300	650	650	7	85	480	584
350x350	700	700	7	110	480	634
400x400	750	750	7	135	480	684
400x450	750	800	7	160	480	734
400x500	750	850	9	65	720	784

Acceleration-Mass



Velocity-Mass



Model		10S100 x 13S200								13S200 x 20S300							
项目	单位	上轴 x 下轴								上轴 x 下轴							
有效行程	mm	200x200	250x250	300x300	350x350	400x400	400x450	400x500	200x200	250x250	300x300	350x350	400x400	400x450	400x500		
滑台宽度(A)	mm	110								135							
滑台长度(B)	mm	160								260							
底座宽度(W)	mm	135								206							
总高(H)	mm	185								200							
上轴总长(UT)	mm	450	500	550	600	650	650	650	550	600	650	700	750	750	750		
下轴总长(LT)	mm	550	600	650	700	750	800	850	550	600	650	700	750	800	850		
连续推力	上轴	103								205							
	下轴	205								362							
瞬间推力	上轴	289								579							
	下轴	579								1023							
最大速度(注3)	m/s	1.5															
最大加速度(注3)	m/s ²	20															
最大负载	kg	15								30							
编码器	-	模拟光栅 / 数字光栅 0.1 μm / 数字磁栅 1 μm															
重现精度	μm	±0.5 / ±1 / ±2															
绝对精度	μm	±1 / ±2 / ±4															
垂直直线度	-	±8 μm / 300 mm															
水平直线度	-	±8 μm / 300 mm															
正交度	arc-sec	10 [行程 200x200 mm]															
机台重量	kg	28.3	29.4	30.7	32.1	33.6	34.4	35	39	40.9	42.9	44.8	46.8	47.9	49.1		
拖链	上轴	1400.025.048.0								1400.038.048.0							
	下轴	1400.038.048.0								1400.050.048.0							
	可容许线材空间	Ø8 x 2								Ø8 x 3							

注: 1. 量测在花岗岩平台上, 量测方式依照HIWIN MIKROSYSTEM标准。
 2. 标准激光精度补偿; 若未加购大银驱动器, 仅提供精度补偿表资料。
 3. 实际最大速度及加速度会依照行程、负载、编码器分辨率等条件而不同。