

使用说明书



APM32E103VB MINI

版本：2019.03

1. 性能特点

- 32 位 ARM® Cortex®-M3 内核
- 最高工作频率：96MHz
- Flash 存储器：128KB
- SRAM 存储器：20KB
- 内置 FPU 浮点运算单元

2. 板上资源

- 1 个 USB (TYPE B)
- 2 个 KEY
- 1 个 UART (可通过跳帽选择 UART1 或 UART2)
- 3 个 LED
- 1 个 RESET KEY
- 1 个 JTAG/SWD 接口
- 81 个 GPIO

3. 开始

- 1) 确保 J6、J7、J8、J9、J10 跳帽的连接。
- 2) 使用 USB Type B 线连接开发板上的 USB 到 PC，并给开发板供电。
- 3) JTAG 接口连接仿真器进行 MCU 的烧录调试。

4. 系统需求

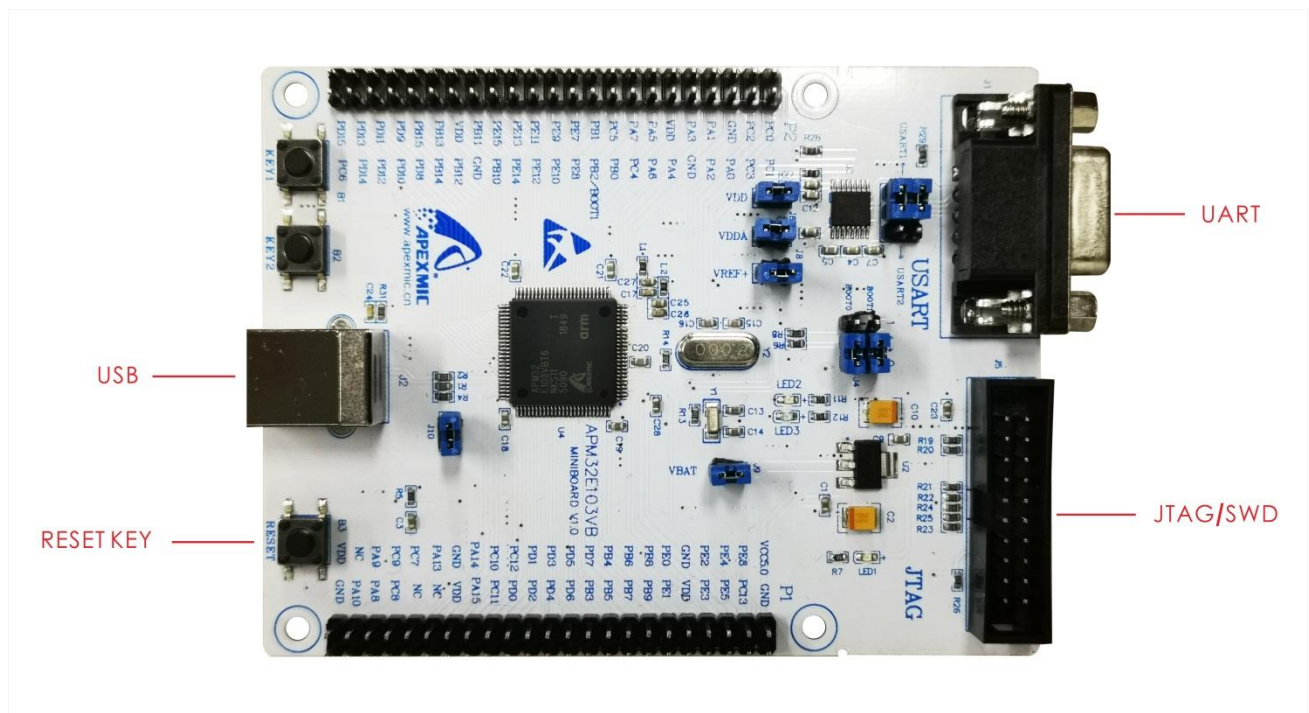
- Windows OS (7/8/10)

- USB Type A to Type B

5. 开发工具

- Keil: MDK-ARM V5.18 以上

6. 外观



7. 原理图

参考《APM32F103VB-MINIBOARD V1.0.PDF》

珠海艾派克微电子有限公司

 www.apexmic.cn

 info@apexmic.com

 +86 756 3333768