

闭合式电力配电用互感器



主视图



数量*4

板式安装

配件图



数量*2

压盘安装

配件图



数量*2

35mm 导轨安装

配件图

产品特点

- 穿线穿铜排均可
- 压接端子输出
- 板式/压盘/平行导轨三种安装方法

产品应用

- 交流电机
- 照明设备
- 成套机柜
- 工业中城网
- 空压机等电流测量、监控和保护

产品优势

- 经济实用，提高效率
- 采用高导磁硅钢，线性度好、灵敏度高
- 端子设计在两端有足够的距离
- 端盖为扣压式结构，机械强度高
- 多种尺寸可供选择（同系列其他型号）



平行导轨安装



板式安装



压盘安装

典型技术指标：

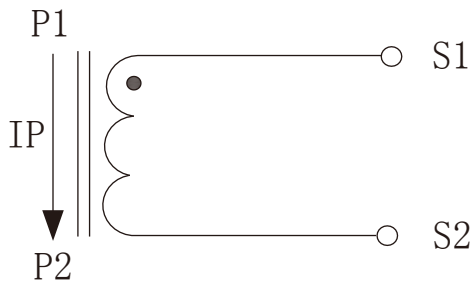
- 铁芯材料——硅钢片
- 工作电压——相电压 ≤ 660V
- 工作温度——-20℃ ~ +60℃
- 存储温度——-25℃ ~ +65℃
- 频率范围——50Hz ~ 60Hz
- 阻燃特性——符合UL94-V0
- 抗电强度——输出/外壳 AC 3.5KV/1min 5mA 50Hz
- 重量——494g

电气参数：（以下参数均为典型值，实际数值以产品实测为准）

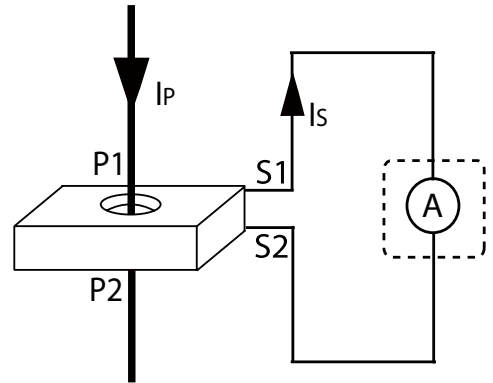
可根据用户要求订制参数

	输入电流 A	输出电流 A	额定输出功率VA					穿芯 匝数
			0.2S级	0.2级	0.5S级	0.5级	1级	
0.1A 输 出	150A	0.1A	-	30	-	30	30	1
	200A	0.1A	-	30	-	30	30	1
	250A	0.1A	-	30	-	30	30	1
	300A	0.1A	-	30	-	30	30	1
	400A	0.1A	-	30	-	30	30	1
	500A	0.1A	-	30	-	30	30	1
	600A	0.1A	-	30	-	30	30	1
1A 输 出	150A	1A	-	-	-	2.5	3.75	1
	200A	1A	1.5	1.5	1.5	3.75	5	1
	250A	1A	2.5	2.5	2.5	5	7.5	1
	300A	1A	3.75	5	3.75	7.5	12.5	1
	400A	1A	5	7.5	7.5	12.5	15	1
	500A	1A	5	7.5	7.5	15	20	1
	600A	1A	5	7.5	7.5	20	20	1
5A 输 出	150A	5A	-	-	-	2.5	3.75	1
	200A	5A	1.5	1.5	1.5	3.75	5	1
	250A	5A	2.5	2.5	2.5	5	7.5	1
	300A	5A	3.75	5	3.75	7.5	12.5	1
	400A	5A	5	7.5	7.5	12.5	15	1
	500A	5A	5	7.5	7.5	15	20	1
	600A	5A	5	7.5	7.5	20	20	1

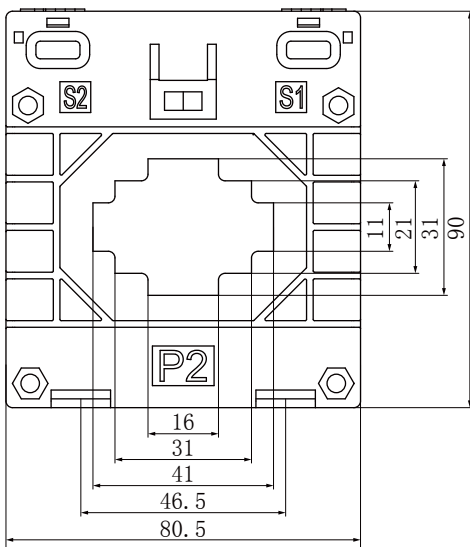
接线原理图：



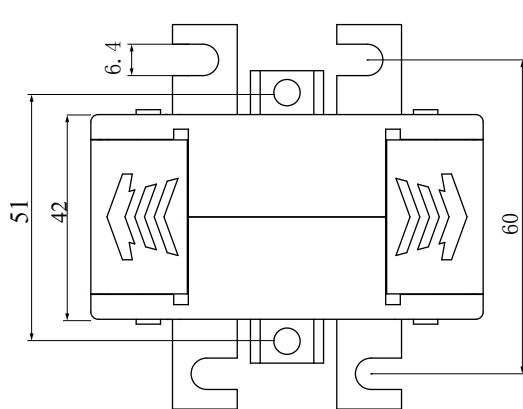
电流输出型
次级不允许开路



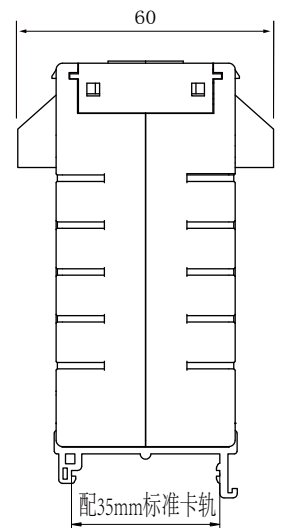
外型尺寸图（单位mm±0.5）：



主视图



弯片安装尺寸图



卡轨安装图