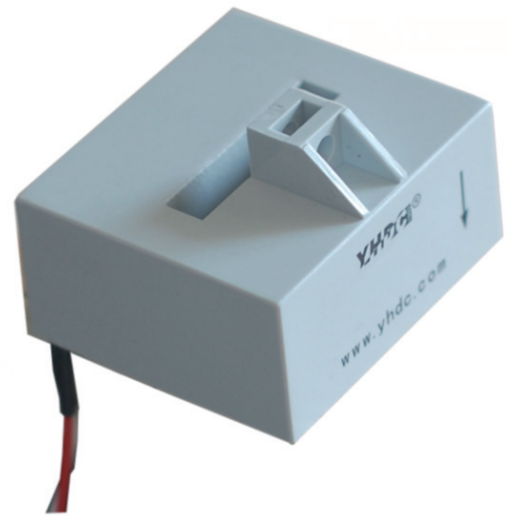


## 产品特点:

- 1、直接固定在 22x4.5 的铜排上
- 2、全封闭, 机械和耐环境性能好, 电压隔离能力强, 安全可靠。

## 技术指标:

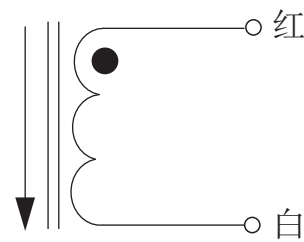
悬挂式安装, 引线输出  
 铁芯材料: 矽钢片  
 阻燃特性: 符合UL94-Vo  
 符合标准: GB1208-2006  
 工作温度:  $-35^{\circ}\text{C} \sim +85^{\circ}\text{C}$   
 存储温度:  $-45^{\circ}\text{C} \sim +95^{\circ}\text{C}$   
 频率范围: 50Hz~60Hz  
 抗电强度: 6KV 50Hz 1min



## 电气参数:

规格型号	TA2204L -01	TA2204L -02
额定输入	200A	200A
额定输出	0.1A	0.2A
变比	1:2000	1:1000
取样电阻	30 $\Omega$	7.5 $\Omega$
线性度	0.5%	0.5%
重量	85g	85g

## 接线原理图:



引线规格: 0.5mm<sup>2</sup> 高温导线

引线颜色: 红/白

引线长度: 60cm

## 外形尺寸图 (单位mm $\pm 0.5$ ):

